

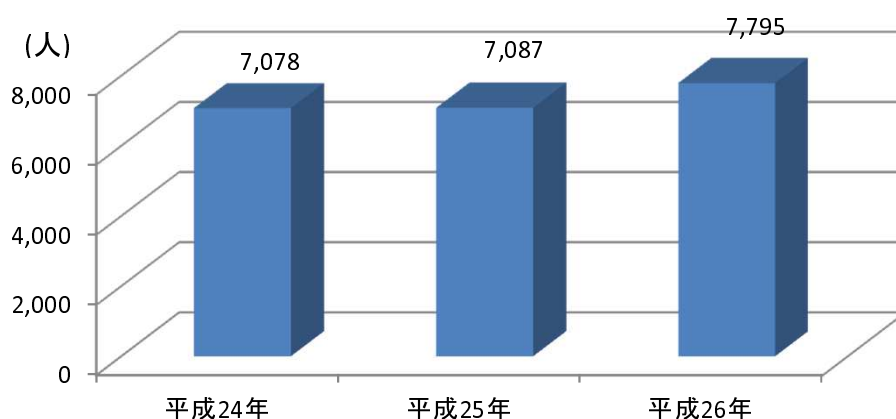
臨床指標 (クリニカル・インディケーター / Clinical Indicator)

I. 病院全体に関する指標

1) 新入院患者数

⇒ 新入院患者数 = 入院毎にカウントする患者数
1年間の新入院患者数

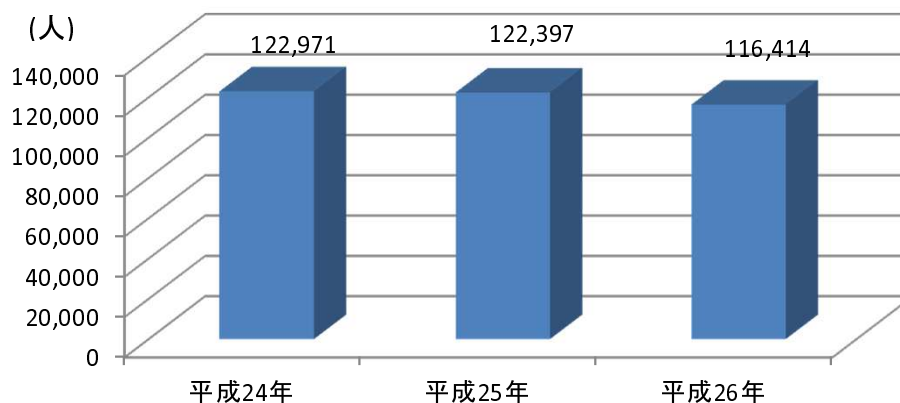
| 平成24年 | 平成25年 | 平成26年 |
|---------|---------|---------|
| 7,078 人 | 7,087 人 | 7,795 人 |



2) 入院患者延数

⇒ 入院患者延数 = 退院患者数 + 当日末在院患者数
1年間の延べ入院患者数

| 平成24年 | 平成25年 | 平成26年 |
|-----------|-----------|-----------|
| 122,971 人 | 122,397 人 | 116,414 人 |

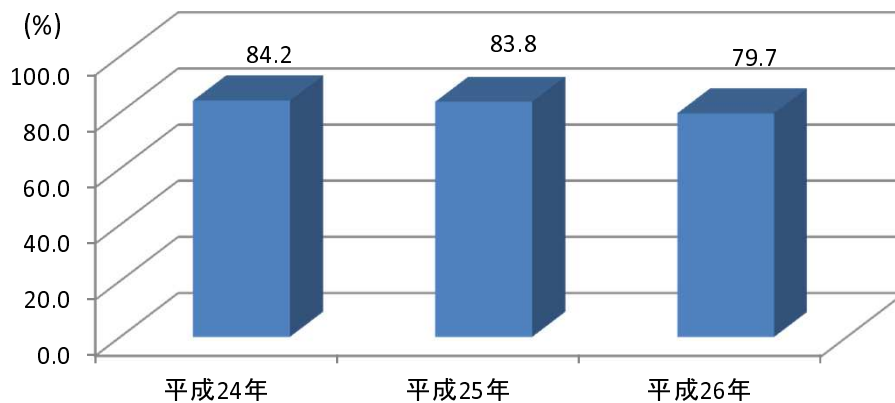


3) 病床稼働率

$$\Rightarrow \text{病床稼働率} = \text{入院患者延数} \div \text{延べ稼働病床数} \times 100$$

病床がどれくらいの割合で利用されていたかを示した指標であり、病床稼働率が高いほど、病床を効率的に運用している事を表しています。

| 平成24年 | 平成25年 | 平成26年 |
|--------|--------|--------|
| 84.2 % | 83.8 % | 79.7 % |



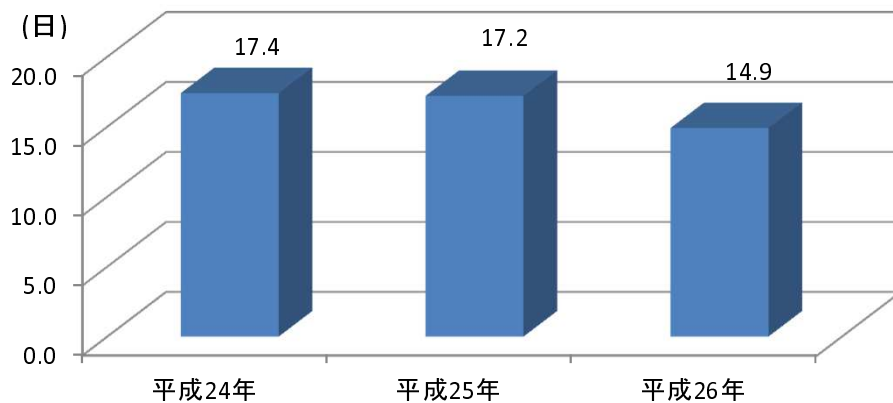
4) 平均在院日数

$$\Rightarrow \text{平均在院日数} = \text{入院患者延数} \div ((\text{新入院患者数} + \text{退院患者数}) \div 2)$$

1人の患者さんが平均何日間入院しているかを示す指標です。

日数が短いほど、短期間で退院している事を表しています。

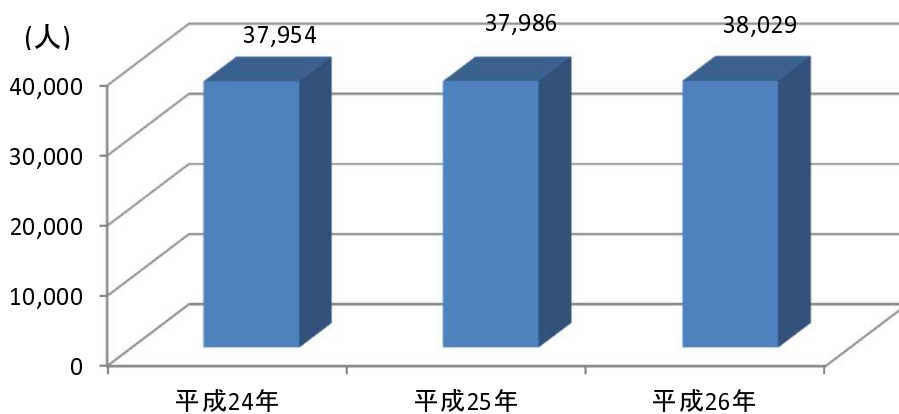
| 平成24年 | 平成25年 | 平成26年 |
|--------|--------|--------|
| 17.4 日 | 17.2 日 | 14.9 日 |



5) 初診患者数

⇒ 初診患者数 = 初診算定患者数 + 初診2科目再診算定患者数
1年間の新来患者数

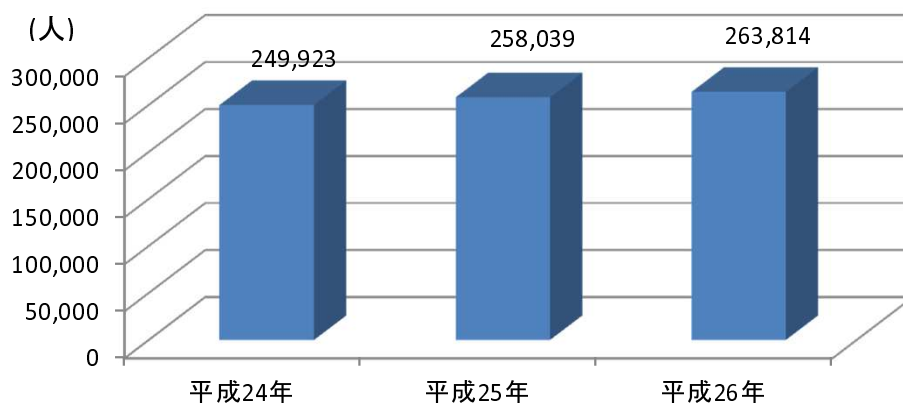
| 平成24年 | 平成25年 | 平成26年 |
|----------|----------|----------|
| 37,954 人 | 37,986 人 | 38,029 人 |



6) 外来患者延数

⇒ 外来患者延数 = 初診患者数 + 再診患者数
1年間の延べ外来患者数

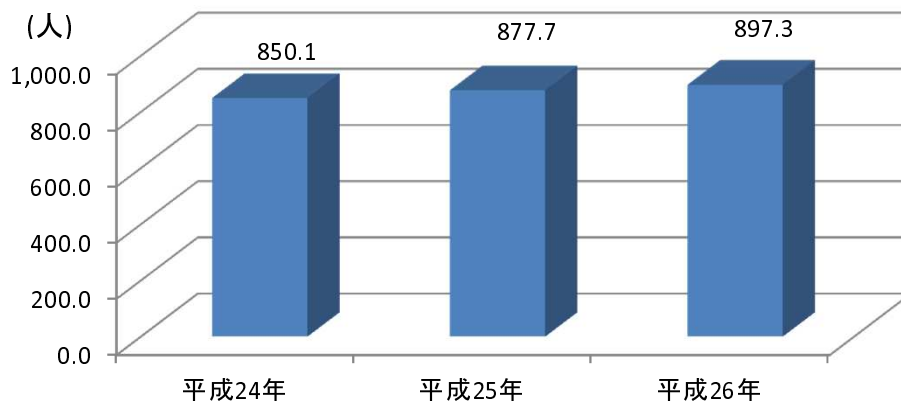
| 平成24年 | 平成25年 | 平成26年 |
|-----------|-----------|-----------|
| 249,923 人 | 258,039 人 | 263,814 人 |



7) 1日平均外来患者数

⇒ 1日平均外来患者数 = 外来患者延数 ÷ 外来稼働日数
 1日当たりの来院する外来患者さんの数です。

| 平成24年 | 平成25年 | 平成26年 |
|---------|---------|---------|
| 850.1 人 | 877.7 人 | 897.3 人 |



8) 外来平均通院回数

⇒ 外来平均通院回数 = 外来患者延数 ÷ 初診患者数
 1人の患者さんが1年間何回通院しているかを示す値です。

| 平成24年 | 平成25年 | 平成26年 |
|-------|-------|-------|
| 6.6 回 | 6.8 回 | 6.9 回 |

