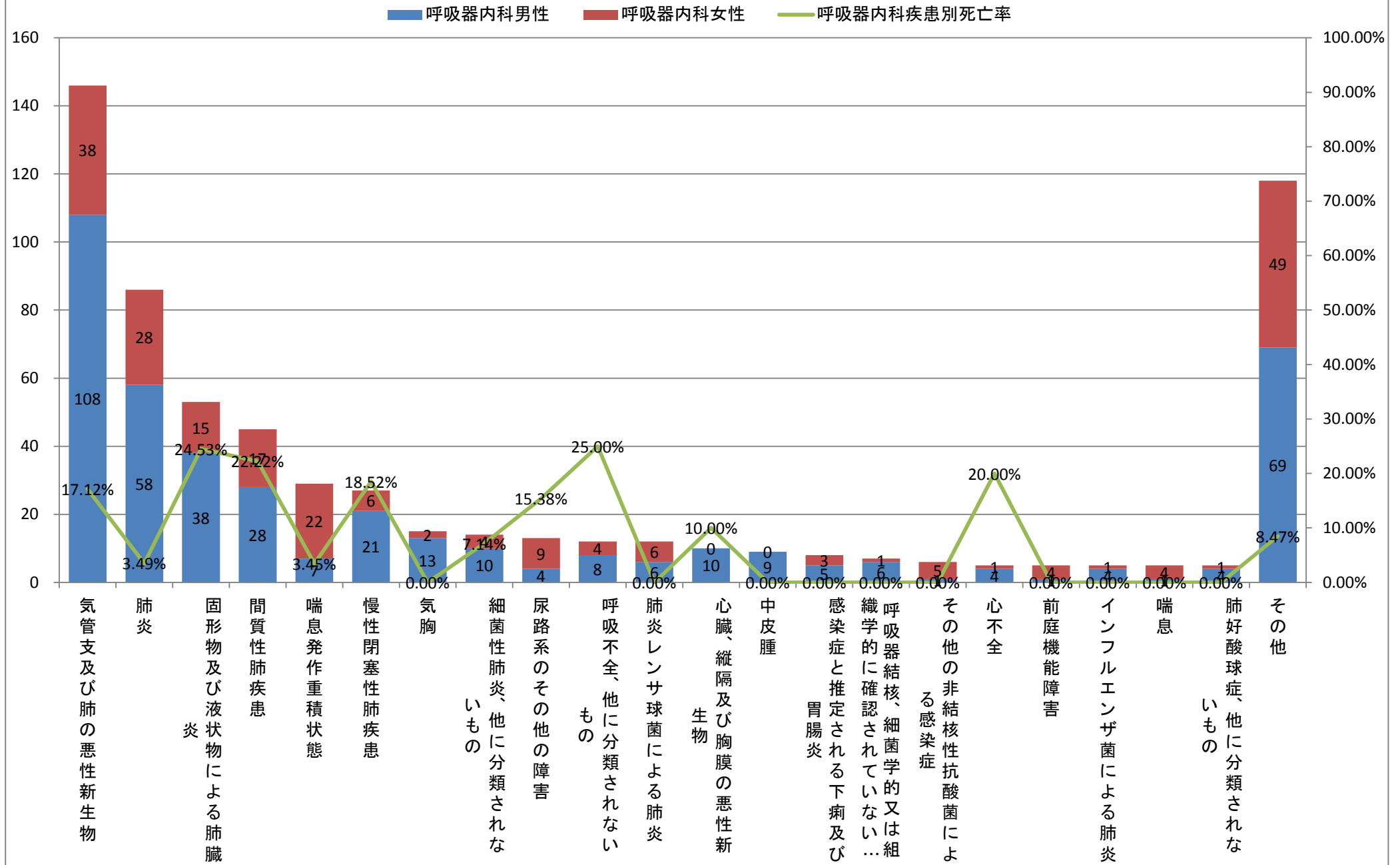


平成25年度診療情報管理統計【診療科別小分類統計】

	大分類コード	ICD10	病名小分類名	呼吸器内科	呼吸器内科男性	呼吸器内科女性	呼吸器内科死亡数	呼吸器内科男性死亡数	呼吸器内科女性死亡数	呼吸器内科比率	呼吸器内科男性比率	呼吸器内科女性比率	呼吸器内科疾患別死亡率	呼吸器内科男性疾患別死亡率	呼吸器内科女性疾患別死亡率
1	02	C34	気管支及び肺の悪性新生物	146	108	38	25	21	4	22.99%	26.02%	17.27%	17.12%	19.44%	10.53%
2	10	J18	肺炎	86	58	28	3	3	0	13.54%	13.98%	12.73%	3.49%	5.17%	0.00%
3	10	J69	固形物及び液状物による肺臓炎	53	38	15	13	10	3	8.35%	9.16%	6.82%	24.53%	26.32%	20.00%
4	10	J84	間質性肺疾患	45	28	17	10	6	4	7.09%	6.75%	7.73%	22.22%	21.43%	23.53%
5	10	J46	喘息発作重積状態	29	7	22	1	0	1	4.57%	1.69%	10.00%	3.45%	0.00%	4.55%
6	10	J44	慢性閉塞性肺疾患	27	21	6	5	4	1	4.25%	5.06%	2.73%	18.52%	19.05%	16.67%
7	10	J93	気胸	15	13	2	0	0	0	2.36%	3.13%	0.91%	0.00%	0.00%	0.00%
8	10	J15	細菌性肺炎、他に分類されないもの	14	10	4	1	1	0	2.20%	2.41%	1.82%	7.14%	10.00%	0.00%
9	14	N39	尿路系のその他の障害	13	4	9	2	1	1	2.05%	0.96%	4.09%	15.38%	25.00%	11.11%
10	10	J96	呼吸不全、他に分類されないもの	12	8	4	3	2	1	1.89%	1.93%	1.82%	25.00%	25.00%	25.00%
10	10	J13	肺炎レンサ球菌による肺炎	12	6	6	0	0	0	1.89%	1.45%	2.73%	0.00%	0.00%	0.00%
12	02	C38	心臓、縦隔及び胸膜の悪性新生物	10	10	0	1	1	0	1.57%	2.41%	0.00%	10.00%	10.00%	#DIV/0!
13	02	C45	中皮腫	9	9	0	0	0	0	1.42%	2.17%	0.00%	0.00%	0.00%	#DIV/0!
14	01	A09	感染症と推定される下痢及び胃腸炎	8	5	3	0	0	0	1.26%	1.20%	1.36%	0.00%	0.00%	0.00%
15	01	A16	呼吸器結核、細菌学的又は組織学的に確認されていないもの	7	6	1	0	0	0	1.10%	1.45%	0.45%	0.00%	0.00%	0.00%
16	01	A31	その他の非結核性抗酸菌による感染症	6	1	5	0	0	0	0.94%	0.24%	2.27%	0.00%	0.00%	0.00%
17	09	I50	心不全	5	4	1	1	1	0	0.79%	0.96%	0.45%	20.00%	25.00%	0.00%
17	08	H81	前庭機能障害	5	1	4	0	0	0	0.79%	0.24%	1.82%	0.00%	0.00%	0.00%
17	10	J14	インフルエンザ菌による肺炎	5	4	1	0	0	0	0.79%	0.96%	0.45%	0.00%	0.00%	0.00%
17	10	J45	喘息	5	1	4	0	0	0	0.79%	0.24%	1.82%	0.00%	0.00%	0.00%
17	10	J82	肺好酸球症、他に分類されないもの	5	4	1	0	0	0	0.79%	0.96%	0.45%	0.00%	0.00%	0.00%
その他				118	69	49	10	8	2	18.58%	16.63%	22.27%	8.47%	11.59%	4.08%
総数				635	415	220	75	58	17	100.00%	100.00%	100.00%	11.81%	13.98%	7.73%

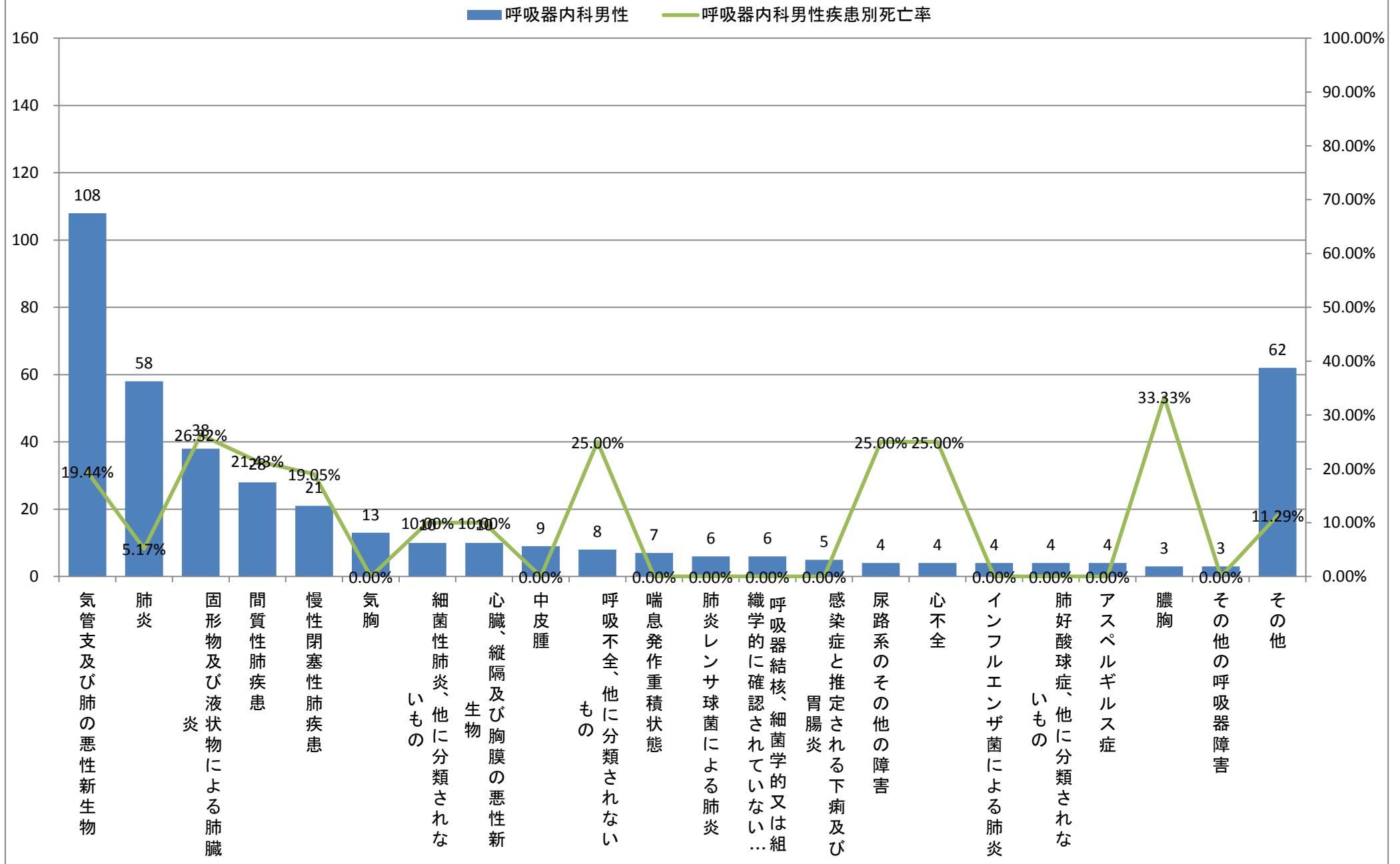
平成25年度診療科別小分類統計【呼吸器内科】



平成25年度診療情報管理統計【診療科別小分類統計】

	大分類コード	ICD10	病名小分類名	呼吸器内科	呼吸器内科男性	呼吸器内科女性	呼吸器内科死亡数	呼吸器内科男性死亡数	呼吸器内科女性死亡数	呼吸器内科比率	呼吸器内科男性比率	呼吸器内科女性比率	呼吸器内科疾患別死亡率	呼吸器内科男性疾患別死亡率	呼吸器内科女性疾患別死亡率
1	02	C34	気管支及び肺の悪性新生物	146	108	38	25	21	4	22.99%	26.02%	17.27%	17.12%	19.44%	10.53%
2	10	J18	肺炎	86	58	28	3	3	0	13.54%	13.98%	12.73%	3.49%	5.17%	0.00%
3	10	J69	固形物及び液状物による肺臓炎	53	38	15	13	10	3	8.35%	9.16%	6.82%	24.53%	26.32%	20.00%
4	10	J84	間質性肺疾患	45	28	17	10	6	4	7.09%	6.75%	7.73%	22.22%	21.43%	23.53%
5	10	J44	慢性閉塞性肺疾患	27	21	6	5	4	1	4.25%	5.06%	2.73%	18.52%	19.05%	16.67%
6	10	J93	気胸	15	13	2	0	0	0	2.36%	3.13%	0.91%	0.00%	0.00%	0.00%
7	10	J15	細菌性肺炎、他に分類されないもの	14	10	4	1	1	0	2.20%	2.41%	1.82%	7.14%	10.00%	0.00%
7	02	C38	心臓、縦隔及び胸膜の悪性新生物	10	10	0	1	1	0	1.57%	2.41%	0.00%	10.00%	10.00%	#DIV/0!
9	02	C45	中皮腫	9	9	0	0	0	0	1.42%	2.17%	0.00%	0.00%	0.00%	#DIV/0!
10	10	J96	呼吸不全、他に分類されないもの	12	8	4	3	2	1	1.89%	1.93%	1.82%	25.00%	25.00%	25.00%
11	10	J46	喘息発作重積状態	29	7	22	1	0	1	4.57%	1.69%	10.00%	3.45%	0.00%	4.55%
12	10	J13	肺炎レンサ球菌による肺炎	12	6	6	0	0	0	1.89%	1.45%	2.73%	0.00%	0.00%	0.00%
12	01	A16	呼吸器結核、細菌学的又は組織学的に確認されていないもの	7	6	1	0	0	0	1.10%	1.45%	0.45%	0.00%	0.00%	0.00%
14	01	A09	感染症と推定される下痢及び胃腸炎	8	5	3	0	0	0	1.26%	1.20%	1.36%	0.00%	0.00%	0.00%
15	14	N39	尿路系のその他の障害	13	4	9	2	1	1	2.05%	0.96%	4.09%	15.38%	25.00%	11.11%
15	09	I50	心不全	5	4	1	1	1	0	0.79%	0.96%	0.45%	20.00%	25.00%	0.00%
15	10	J14	インフルエンザ菌による肺炎	5	4	1	0	0	0	0.79%	0.96%	0.45%	0.00%	0.00%	0.00%
15	10	J82	肺好酸球症、他に分類されないもの	5	4	1	0	0	0	0.79%	0.96%	0.45%	0.00%	0.00%	0.00%
15	01	B44	アスペルギルス症	4	4	0	0	0	0	0.63%	0.96%	0.00%	0.00%	0.00%	#DIV/0!
20	10	J86	膿胸	4	3	1	1	1	0	0.63%	0.72%	0.45%	25.00%	33.33%	0.00%
20	10	J98	その他の呼吸器障害	4	3	1	0	0	0	0.63%	0.72%	0.45%	0.00%	0.00%	0.00%
その他				92	62	30	7	7	0	14.49%	14.94%	13.64%	7.61%	11.29%	0.00%
総数				635	415	220	75	58	17	100.00%	100.00%	100.00%	11.81%	13.98%	7.73%

平成25年度診療科別小分類統計【呼吸器内科男性】



平成25年度診療情報管理統計【診療科別小分類統計】

	大分類コード	ICD10	病名小分類名	呼吸器内科	呼吸器内科男性	呼吸器内科女性	呼吸器内科死亡数	呼吸器内科男性死亡数	呼吸器内科女性死亡数	呼吸器内科比率	呼吸器内科男性比率	呼吸器内科女性比率	呼吸器内科疾患別死亡率	呼吸器内科男性疾患別死亡率	呼吸器内科女性疾患別死亡率
1	02	C34	気管支及び肺の悪性新生物	146	108	38	25	21	4	22.99%	26.02%	17.27%	17.12%	19.44%	10.53%
2	10	J18	肺炎	86	58	28	3	3	0	13.54%	13.98%	12.73%	3.49%	5.17%	0.00%
3	10	J46	喘息発作重積状態	29	7	22	1	0	1	4.57%	1.69%	10.00%	3.45%	0.00%	4.55%
4	10	J84	間質性肺疾患	45	28	17	10	6	4	7.09%	6.75%	7.73%	22.22%	21.43%	23.53%
5	10	J69	固形物及び液状物による肺臓炎	53	38	15	13	10	3	8.35%	9.16%	6.82%	24.53%	26.32%	20.00%
6	14	N39	尿路系のその他の障害	13	4	9	2	1	1	2.05%	0.96%	4.09%	15.38%	25.00%	11.11%
7	10	J44	慢性閉塞性肺疾患	27	21	6	5	4	1	4.25%	5.06%	2.73%	18.52%	19.05%	16.67%
7	10	J13	肺炎レンサ球菌による肺炎	12	6	6	0	0	0	1.89%	1.45%	2.73%	0.00%	0.00%	0.00%
9	01	A31	その他の非結核性抗酸菌による感染症	6	1	5	0	0	0	0.94%	0.24%	2.27%	0.00%	0.00%	0.00%
10	10	J96	呼吸不全、他に分類されないもの	12	8	4	3	2	1	1.89%	1.93%	1.82%	25.00%	25.00%	25.00%
10	10	J15	細菌性肺炎、他に分類されないもの	14	10	4	1	1	0	2.20%	2.41%	1.82%	7.14%	10.00%	0.00%
10	08	H81	前庭機能障害	5	1	4	0	0	0	0.79%	0.24%	1.82%	0.00%	0.00%	0.00%
10	10	J45	喘息	5	1	4	0	0	0	0.79%	0.24%	1.82%	0.00%	0.00%	0.00%
14	01	A09	感染症と推定される下痢及び胃腸炎	8	5	3	0	0	0	1.26%	1.20%	1.36%	0.00%	0.00%	0.00%
14	04	E87	その他の体液、電解質及び酸塩基平衡障害	3	0	3	0	0	0	0.47%	0.00%	1.36%	0.00%	#DIV/0!	0.00%
14	10	J47	気管支拡張症	3	0	3	0	0	0	0.47%	0.00%	1.36%	0.00%	#DIV/0!	0.00%
17	10	J93	気胸	15	13	2	0	0	0	2.36%	3.13%	0.91%	0.00%	0.00%	0.00%
17	10	J85	肺及び縦隔の膿瘍	4	2	2	0	0	0	0.63%	0.48%	0.91%	0.00%	0.00%	0.00%
17	10	J90	胸水、他に分類されないもの	4	2	2	0	0	0	0.63%	0.48%	0.91%	0.00%	0.00%	0.00%
17	13	M35	全身性結合組織疾患	3	1	2	0	0	0	0.47%	0.24%	0.91%	0.00%	0.00%	0.00%
17	19	T67	熱及び光線の作用	3	1	2	0	0	0	0.47%	0.24%	0.91%	0.00%	0.00%	0.00%
17	04	E86	体液量減少症	2	0	2	0	0	0	0.31%	0.00%	0.91%	0.00%	#DIV/0!	0.00%
17	14	N10	急性尿細管間質性腎炎	2	0	2	0	0	0	0.31%	0.00%	0.91%	0.00%	#DIV/0!	0.00%
			その他	135	100	35	12	10	2	21.26%	24.10%	15.91%	8.89%	10.00%	5.71%
			総数	635	415	220	75	58	17	100.00%	100.00%	100.00%	11.81%	13.98%	7.73%

平成25年度診療科別小分類統計【呼吸器内科女性】

