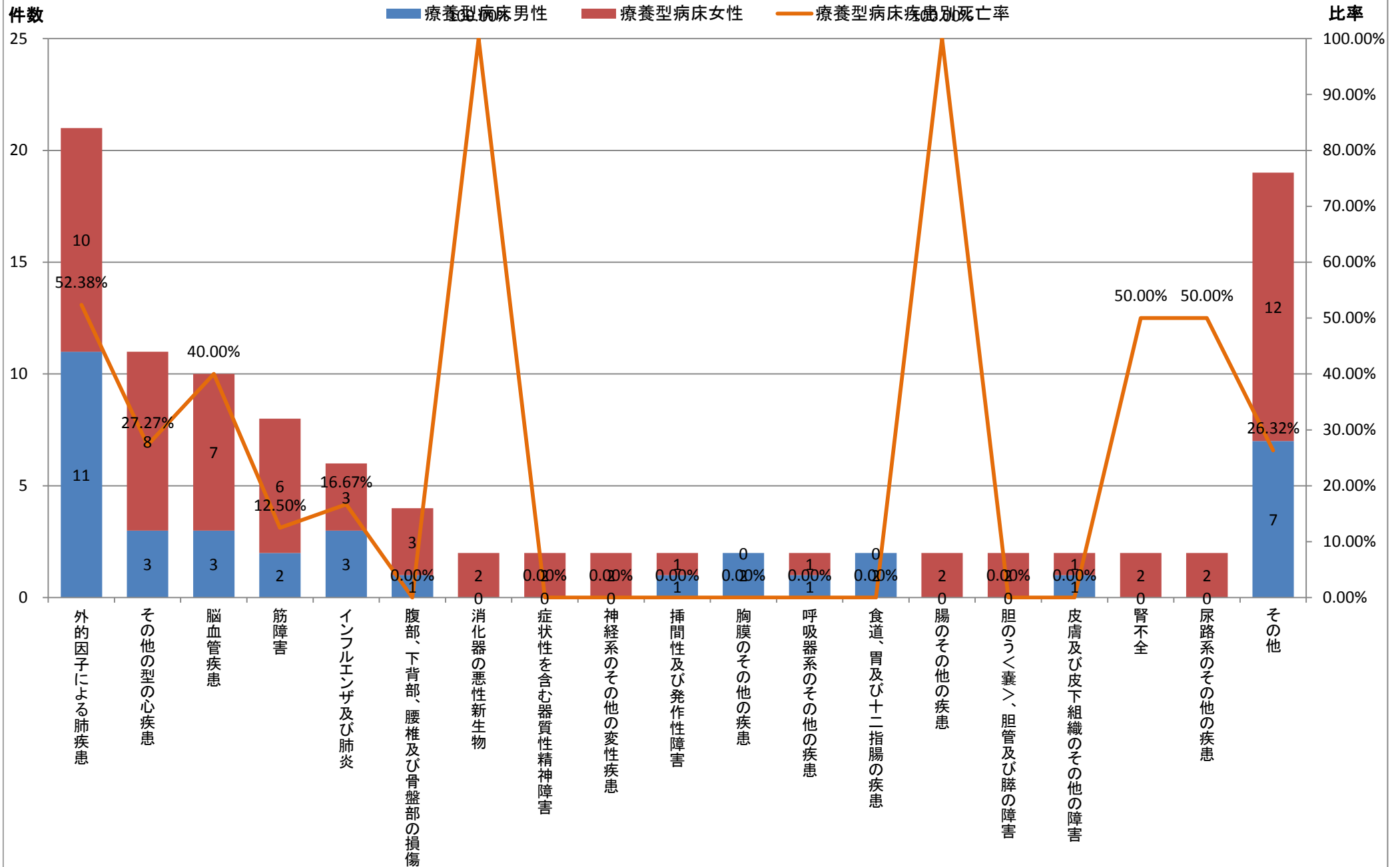


	大分類コード	中分類コード	病名中分類名	療養型病床	療養型病床男性	療養型病床女性	療養型病床死亡数	療養型病床男性死亡数	療養型病床女性死亡数	療養型病床比率	療養型病床男性比率	療養型病床女性比率	療養型病床疾患別死亡率	療養型病床男性疾患別死亡率	療養型病床女性疾患別死亡率
1	10	106	外的因子による肺疾患	21	11	10	11	6	5	20.39%	29.73%	15.15%	52.38%	54.55%	50.00%
2	09	096	その他の型の心疾患	11	3	8	3	1	2	10.68%	8.11%	12.12%	27.27%	33.33%	25.00%
3	09	097	脳血管疾患	10	3	7	4	3	1	9.71%	8.11%	10.61%	40.00%	100.00%	14.29%
4	13	137	筋障害	8	2	6	1	1	0	7.77%	5.41%	9.09%	12.50%	50.00%	0.00%
5	10	102	インフルエンザ及び肺炎	6	3	3	1	1	0	5.83%	8.11%	4.55%	16.67%	33.33%	0.00%
6	19	200	腹部、下背部、腰椎及び骨盤部の損傷	4	1	3	0	0	0	3.88%	2.70%	4.55%	0.00%	0.00%	0.00%
7	02	023	消化器の悪性新生物	2	0	2	2	0	2	1.94%	0.00%	3.03%	100.00%	#DIV/0!	100.00%
7	05	054	症状性を含む器質性精神障害	2	0	2	0	0	0	1.94%	0.00%	3.03%	0.00%	#DIV/0!	0.00%
7	06	068	神経系のその他の変性疾患	2	0	2	0	0	0	1.94%	0.00%	3.03%	0.00%	#DIV/0!	0.00%
7	06	070	挿間性及び発作性障害	2	1	1	0	0	0	1.94%	2.70%	1.52%	0.00%	0.00%	0.00%
7	10	109	胸膜のその他の疾患	2	2	0	0	0	0	1.94%	5.41%	0.00%	0.00%	0.00%	#DIV/0!
7	10	110	呼吸器系のその他の疾患	2	1	1	0	0	0	1.94%	2.70%	1.52%	0.00%	0.00%	0.00%
7	11	112	食道、胃及び十二指腸の疾患	2	2	0	0	0	0	1.94%	5.41%	0.00%	0.00%	0.00%	#DIV/0!
7	11	116	腸のその他の疾患	2	0	2	2	0	2	1.94%	0.00%	3.03%	100.00%	#DIV/0!	100.00%
7	11	119	胆のう<囊>、胆管及び膵の障害	2	0	2	0	0	0	1.94%	0.00%	3.03%	0.00%	#DIV/0!	0.00%
7	12	128	皮膚及び皮下組織のその他の障害	2	1	1	0	0	0	1.94%	2.70%	1.52%	0.00%	0.00%	0.00%
7	14	146	腎不全	2	0	2	1	0	1	1.94%	0.00%	3.03%	50.00%	#DIV/0!	50.00%
7	14	149	尿路系のその他の疾患	2	0	2	1	0	1	1.94%	0.00%	3.03%	50.00%	#DIV/0!	50.00%
その他				19	7	12	5	2	3	18.45%	18.92%	18.18%	26.32%	28.57%	25.00%
総数				103	37	66	31	14	17	100.00%	100.00%	100.00%	30.10%	37.84%	25.76%

平成25年度診療科別疾病中分類統計【療養型病床】



※中分類上位20疾患(1疾患のみの場合その他に包含)

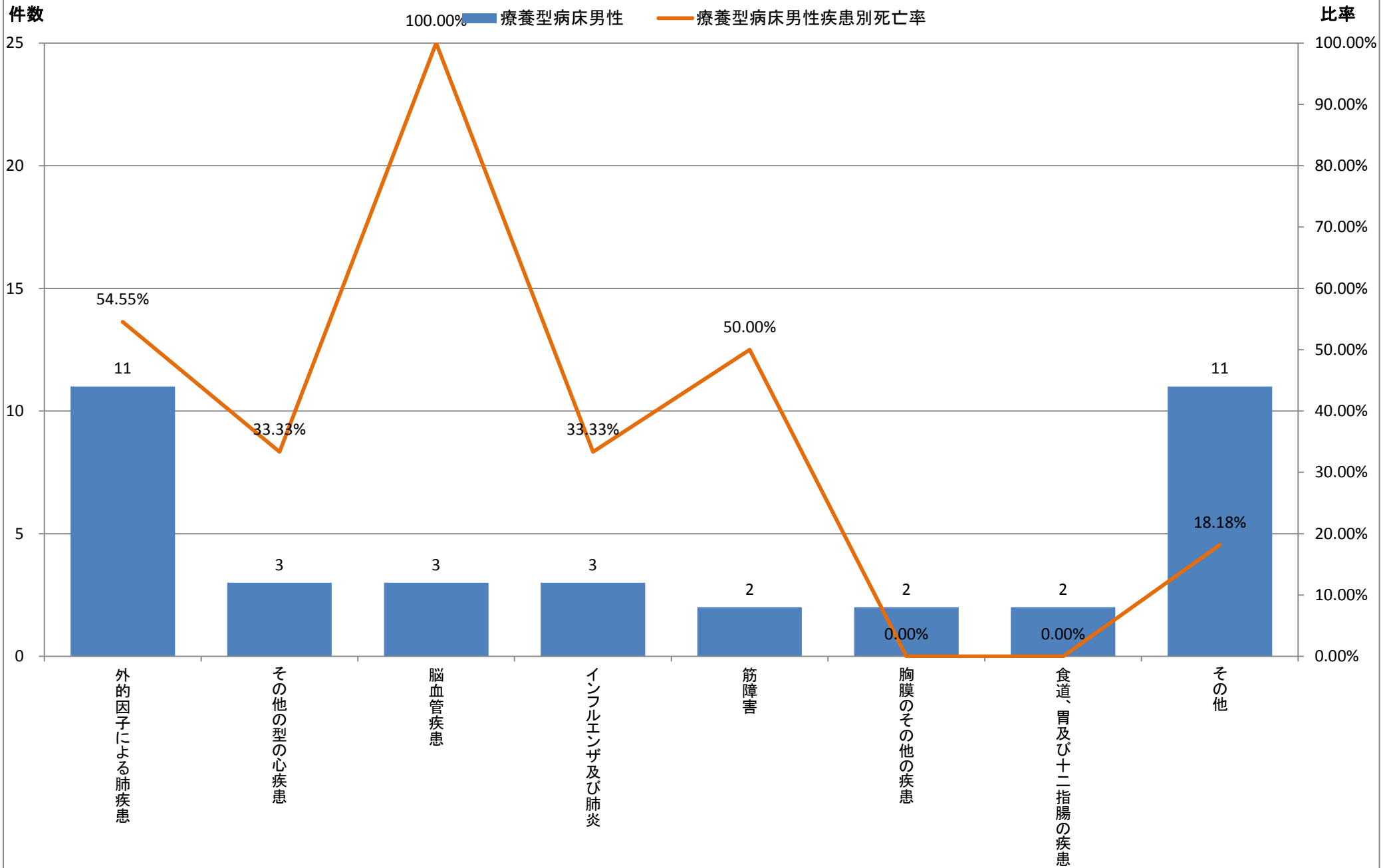
平成25年度診療情報管理統計【疾病統計〔疾病中分類・診療科別・病名数〕】

	大分類コード	中分類コード	病名中分類名	療養型病床	療養型病床男性	療養型病床女性	療養型病床死亡数	療養型病床男性死亡数	療養型病床女性死亡数	療養型病床比率	療養型病床男性比率	療養型病床女性比率	療養型病床疾患別死亡率	療養型病床男性疾患別死亡率	療養型病床女性疾患別死亡率
1	10	106	外的因子による肺疾患	21	11	10	11	6	5	20.39%	29.73%	15.15%	52.38%	54.55%	50.00%
2	09	096	その他の型の心疾患	11	3	8	3	1	2	10.68%	8.11%	12.12%	27.27%	33.33%	25.00%
2	09	097	脳血管疾患	10	3	7	4	3	1	9.71%	8.11%	10.61%	40.00%	100.00%	14.29%
2	10	102	インフルエンザ及び肺炎	6	3	3	1	1	0	5.83%	8.11%	4.55%	16.67%	33.33%	0.00%
5	13	137	筋障害	8	2	6	1	1	0	7.77%	5.41%	9.09%	12.50%	50.00%	0.00%
5	10	109	胸膜のその他の疾患	2	2	0	0	0	0	1.94%	5.41%	0.00%	0.00%	0.00%	#DIV/0!
5	11	112	食道、胃及び十二指腸の疾患	2	2	0	0	0	0	1.94%	5.41%	0.00%	0.00%	0.00%	#DIV/0!
その他				43	11	32	11	2	9	41.75%	29.73%	48.48%	25.58%	18.18%	28.13%
総数				103	37	66	31	14	17	100.00%	100.00%	100.00%	30.10%	37.84%	25.76%

※中分類上位20疾患(1疾患のみの場合その他に包含)

永寿総合病院診療情報管理室<抽出期間:平成25年4月1日~平成26年3月31日退院分>

平成25年度診療科別疾病中分類統計【療養型病床男性】

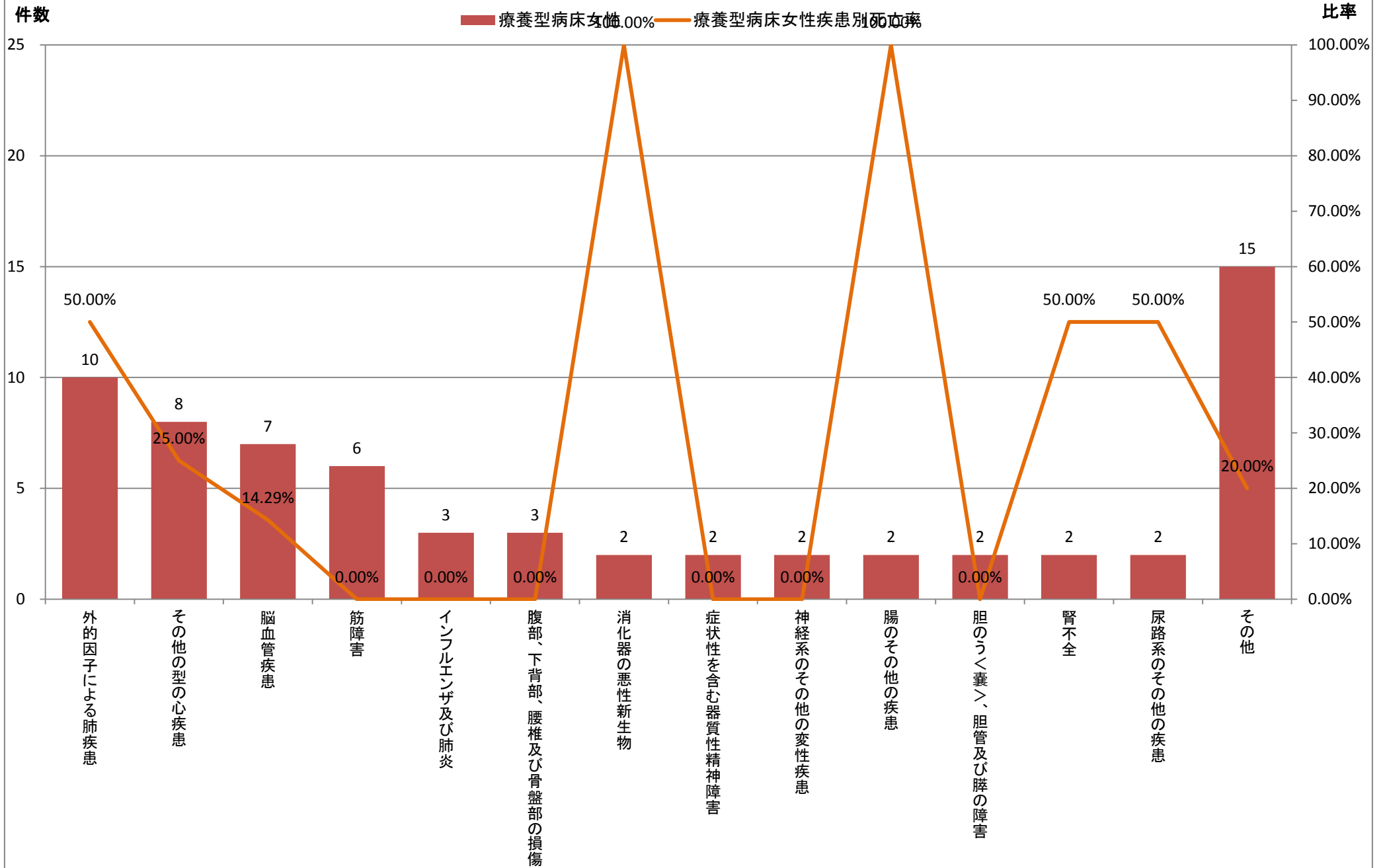


※中分類上位20疾患(1疾患のみの場合その他に包含)

平成25年度診療情報管理統計【疾病統計〔疾病中分類・診療科別・病名数〕】

	大分類コード	中分類コード	病名中分類名	療養型病床	療養型病床男性	療養型病床女性	療養型病床死亡数	療養型病床男性死亡数	療養型病床女性死亡数	療養型病床比率	療養型病床男性比率	療養型病床女性比率	療養型病床疾患別死亡率	療養型病床男性疾患別死亡率	療養型病床女性疾患別死亡率
1	10	106	外的因子による肺疾患	21	11	10	11	6	5	20.39%	29.73%	15.15%	52.38%	54.55%	50.00%
2	09	096	その他の型の心疾患	11	3	8	3	1	2	10.68%	8.11%	12.12%	27.27%	33.33%	25.00%
3	09	097	脳血管疾患	10	3	7	4	3	1	9.71%	8.11%	10.61%	40.00%	100.00%	14.29%
4	13	137	筋障害	8	2	6	1	1	0	7.77%	5.41%	9.09%	12.50%	50.00%	0.00%
5	10	102	インフルエンザ及び肺炎	6	3	3	1	1	0	5.83%	8.11%	4.55%	16.67%	33.33%	0.00%
5	19	200	腹部、下背部、腰椎及び骨盤部の損傷	4	1	3	0	0	0	3.88%	2.70%	4.55%	0.00%	0.00%	0.00%
7	02	023	消化器の悪性新生物	2	0	2	2	0	2	1.94%	0.00%	3.03%	100.00%	#DIV/0!	100.00%
7	05	054	症状性を含む器質性精神障害	2	0	2	0	0	0	1.94%	0.00%	3.03%	0.00%	#DIV/0!	0.00%
7	06	068	神経系のその他の変性疾患	2	0	2	0	0	0	1.94%	0.00%	3.03%	0.00%	#DIV/0!	0.00%
7	11	116	腸のその他の疾患	2	0	2	2	0	2	1.94%	0.00%	3.03%	100.00%	#DIV/0!	100.00%
7	11	119	胆のう<囊>、胆管及び膵の障害	2	0	2	0	0	0	1.94%	0.00%	3.03%	0.00%	#DIV/0!	0.00%
7	14	146	腎不全	2	0	2	1	0	1	1.94%	0.00%	3.03%	50.00%	#DIV/0!	50.00%
7	14	149	尿路系のその他の疾患	2	0	2	1	0	1	1.94%	0.00%	3.03%	50.00%	#DIV/0!	50.00%
その他				29	14	15	5	2	3	28.16%	37.84%	22.73%	17.24%	14.29%	20.00%
総数				103	37	66	31	14	17	100.00%	100.00%	100.00%	30.10%	37.84%	25.76%

平成25年度診療科別疾病中分類統計【療養型病床女性】



※中分類上位20疾患(1疾患のみの場合その他に包含)