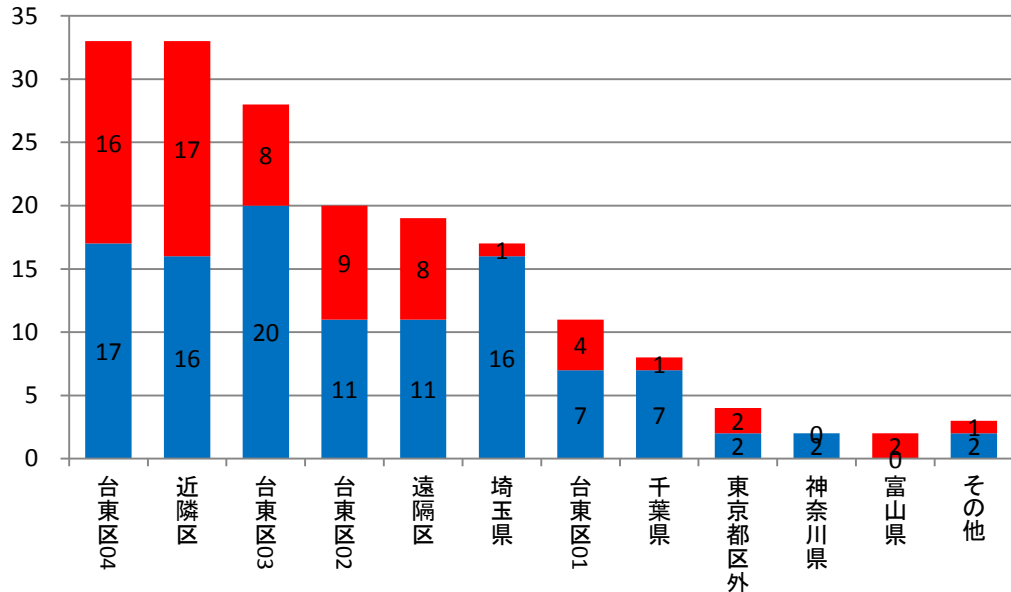


平成25年度診療情報管理統計【診療圏別・診療科別・入退院歴数】

診療圏	外科 脳神経 件数	外科 脳神経 比率	科脳 男 性 件 外	率 男 性 比 外	科脳 女 性 件 外	率 女 性 比 外
台東区04	33	18.33%	17	15.32%	16	23.19%
近隣区	33	18.33%	16	14.41%	17	24.64%
台東区03	28	15.56%	20	18.02%	8	11.59%
台東区02	20	11.11%	11	9.91%	9	13.04%
遠隔区	19	10.56%	11	9.91%	8	11.59%
埼玉県	17	9.44%	16	14.41%	1	1.45%
台東区01	11	6.11%	7	6.31%	4	5.80%
千葉県	8	4.44%	7	6.31%	1	1.45%
東京都区外	4	2.22%	2	1.80%	2	2.90%
神奈川県	2	1.11%	2	1.80%	0	0.00%
富山県	2	1.11%	0	0.00%	2	2.90%
その他	3	1.67%	2	1.80%	1	1.45%
総数	180	100.00%	111	100.00%	69	100.00%

平成25年度診療圏別患者動態(全国)【脳神経外科】

■ 脳神経外科男性件数 ■ 脳神経外科女性件数



※診療圏上位10地域(東京都内除く)[1件のみの地域は、その他に包含]

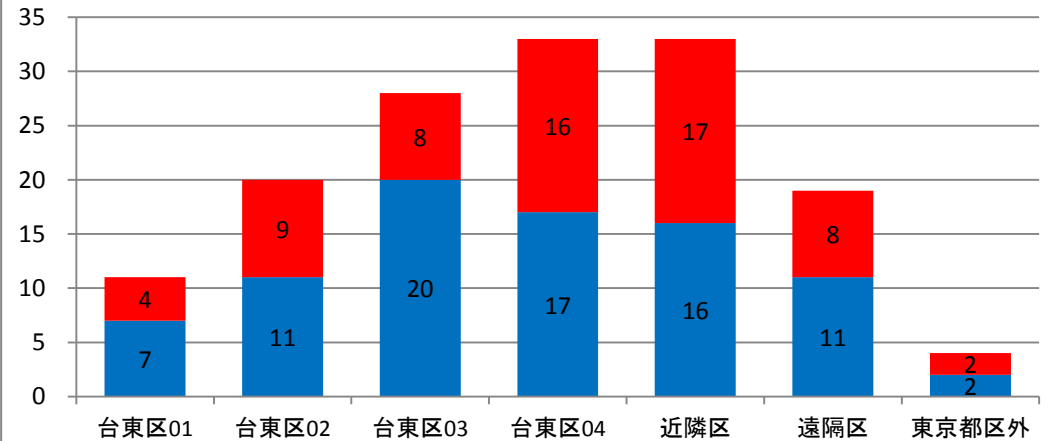
都内	外科 脳神経 件数	外科 脳神経 比率	科脳 男 性 件 外	率 男 性 比 外	科脳 女 性 件 外	率 女 性 比 外
台東区01	11	7.43%	7	8.33%	4	6.25%
台東区02	20	13.51%	11	13.10%	9	14.06%
台東区03	28	18.92%	20	23.81%	8	12.50%
台東区04	33	22.30%	17	20.24%	16	25.00%
近隣区	33	22.30%	16	19.05%	17	26.56%
遠隔区	19	12.84%	11	13.10%	8	12.50%
東京都区外	4	2.70%	2	2.38%	2	3.13%
東京都総数	148	100.00%	84	100.00%	64	100.00%

東京23区地区別表

台東01(東上野・元浅草)
台東02(上野・北上野・台東・西浅草・松が谷・寿・三筋・小島)
台東03(入谷・千束・浅草・花川戸・雷門・駒形・蔵前・浅草橋・鳥越)
台東04(谷中・上野桜木・根岸・下谷・秋葉原・上野公園・池之端・三ノ輪・竜泉・日本堤・清川・橋場・今戸・東浅草・柳橋・その他)
近隣区(文京区・墨田区・荒川区・足立区・葛飾区)
遠隔区(千代田区・中央区・港区・新宿区・江東区・品川区・目黒区・大田区・世田谷区・渋谷区・中野区・杉並区・豊島区・北区・板橋区・練馬区・江戸川区)

平成25年度診療圏別患者動態(都内)【脳神経外科】

■ 脳神経外科男性件数 ■ 脳神経外科女性件数



永寿総合病院診療情報管理室<抽出期間:平成25年4月1日~平成26年3月31日退院分>