

平成25年度診療情報管理統計【診療圏別・診療科別・入退院歴数】

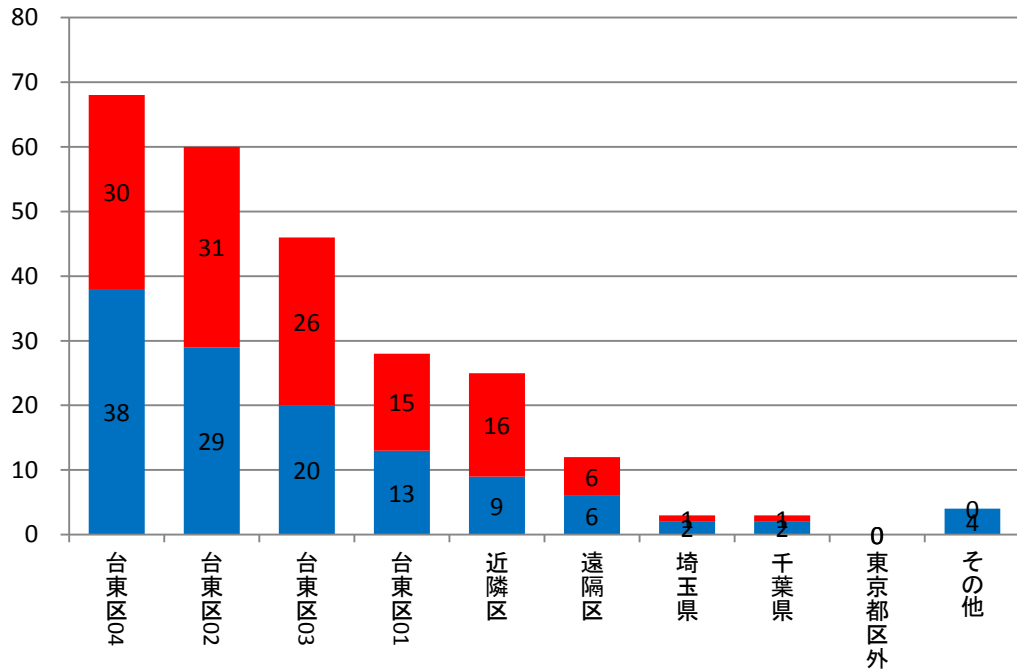
| 診療圏   | 小児科<br>件数 | 小児科<br>比率 | 小児科男<br>性件数 | 小児科男<br>性比率 | 小児科女<br>性件数 | 小児科女<br>性比率 |
|-------|-----------|-----------|-------------|-------------|-------------|-------------|
| 台東区04 | 68        | 27.31%    | 38          | 30.89%      | 30          | 23.81%      |
| 台東区02 | 60        | 24.10%    | 29          | 23.58%      | 31          | 24.60%      |
| 台東区03 | 46        | 18.47%    | 20          | 16.26%      | 26          | 20.63%      |
| 台東区01 | 28        | 11.24%    | 13          | 10.57%      | 15          | 11.90%      |
| 近隣区   | 25        | 10.04%    | 9           | 7.32%       | 16          | 12.70%      |
| 遠隔区   | 12        | 4.82%     | 6           | 4.88%       | 6           | 4.76%       |
| 埼玉県   | 3         | 1.20%     | 2           | 1.63%       | 1           | 0.79%       |
| 千葉県   | 3         | 1.20%     | 2           | 1.63%       | 1           | 0.79%       |
| 東京都区外 | 0         | 0.00%     | 0           | 0.00%       | 0           | 0.00%       |
| その他   | 4         | 1.61%     | 4           | 3.25%       | 0           | 0.00%       |
| 総数    | 249       | 100.00%   | 123         | 100.00%     | 126         | 100.00%     |

| 都内    | 小児科<br>件数 | 小児科<br>比率 | 小児科男<br>性件数 | 小児科男<br>性比率 | 小児科女<br>性件数 | 小児科女<br>性比率 |
|-------|-----------|-----------|-------------|-------------|-------------|-------------|
| 台東区01 | 28        | 11.72%    | 13          | 11.30%      | 15          | 12.10%      |
| 台東区02 | 60        | 25.10%    | 29          | 25.22%      | 31          | 25.00%      |
| 台東区03 | 46        | 19.25%    | 20          | 17.39%      | 26          | 20.97%      |
| 台東区04 | 68        | 28.45%    | 38          | 33.04%      | 30          | 24.19%      |
| 近隣区   | 25        | 10.46%    | 9           | 7.83%       | 16          | 12.90%      |
| 遠隔区   | 12        | 5.02%     | 6           | 5.22%       | 6           | 4.84%       |
| 東京都区外 | 0         | 0.00%     | 0           | 0.00%       | 0           | 0.00%       |
| 東京都総数 | 239       | 100.00%   | 115         | 100.00%     | 124         | 100.00%     |

| 東京23区地区別表   |  |  |  |  |  |  |
|---|--|--|--|--|--|--|
| 台東01(東上野・元浅草)   |  |  |  |  |  |  |
| 台東02(上野・北上野・台東・西浅草・松が谷・寿・三筋・小島)   |  |  |  |  |  |  |
| 台東03(入谷・千束・浅草・花川戸・雷門・駒形・蔵前・浅草橋・鳥越)  |  |  |  |  |  |  |
| 台東04(谷中・上野桜木・根岸・下谷・秋葉原・上野公園・池之端・三ノ輪・竜泉・日本堤・清川・橋場・今戸・東浅草・柳橋・その他)           |  |  |  |  |  |  |
| 近隣区(文京区・墨田区・荒川区・足立区・葛飾区)  |  |  |  |  |  |  |
| 遠隔区(千代田区・中央区・港区・新宿区・江東区・品川区・目黒区・大田区・世田谷区・渋谷区・中野区・杉並区・豊島区・北区・板橋区・練馬区・江戸川区) |  |  |  |  |  |  |

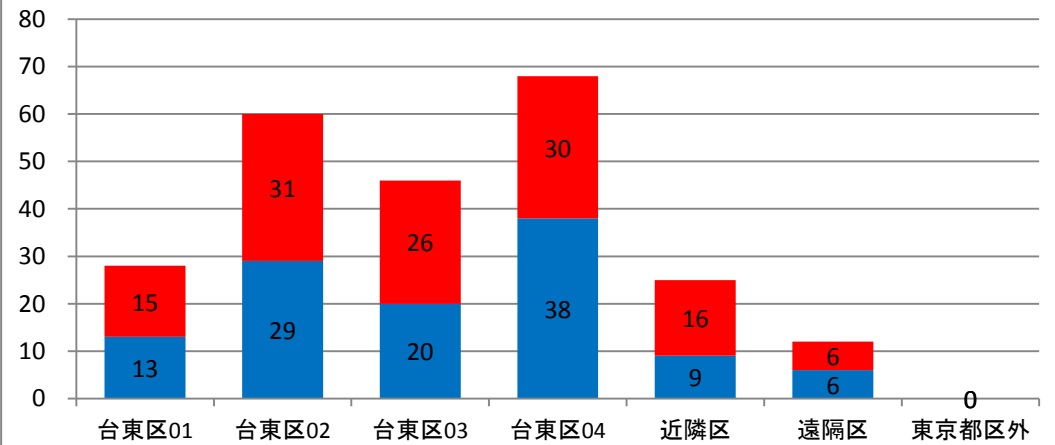
平成25年度診療圏別患者動態(全国)【小児科】

■小児科男性件数 ■小児科女性件数



平成25年度診療家別患者動態(都内)【小児科】

■小児科男性件数 ■小児科女性件数



※診療圏上位10地域(東京都内除く)[1件のみの地域は、その他に包含]

永寿総合病院診療情報管理室<抽出期間:平成25年4月1日~平成26年3月31日退院分>