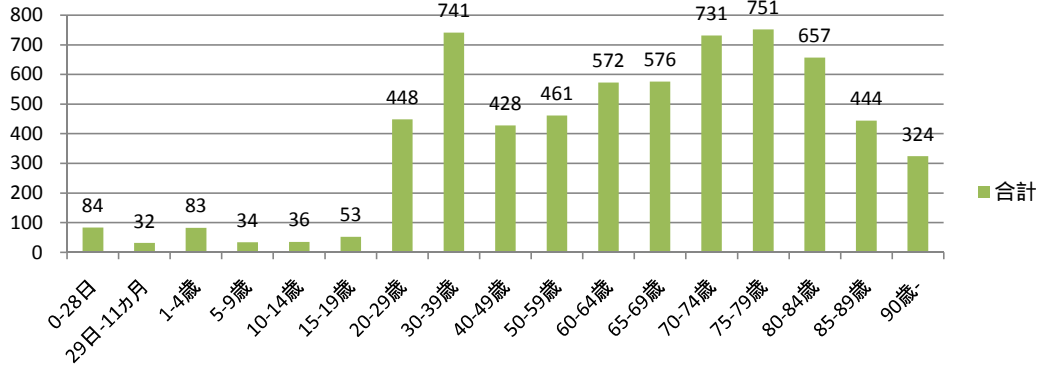


平成23年大分類統計(年齢・在院日数別) <総数>

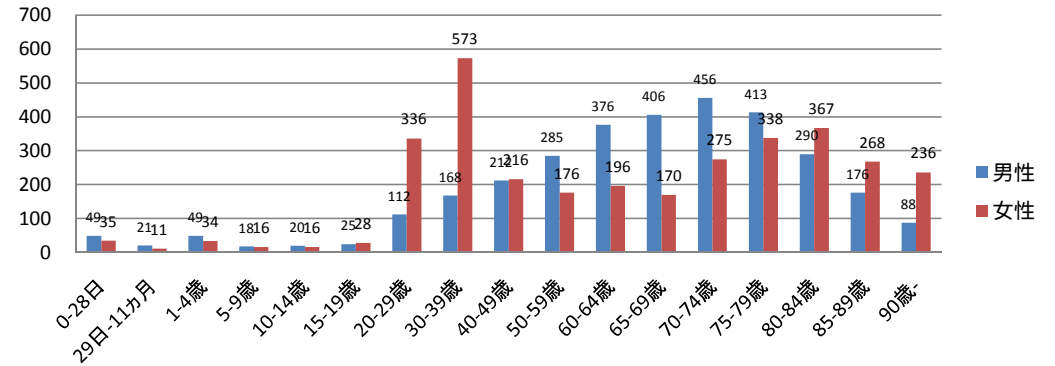
	0-28日	29日-11ヵ月	1-4歳	5-9歳	10-14歳	15-19歳	20-29歳	30-39歳	40-49歳	50-59歳	60-64歳	65-69歳	70-74歳	75-79歳	80-84歳	85-89歳	90歳-	合計
合計	84	32	83	34	36	53	448	741	428	461	572	576	731	751	657	444	324	6455
合計比率	1.30%	0.50%	1.29%	0.53%	0.56%	0.82%	6.94%	11.48%	6.63%	7.14%	8.86%	8.92%	11.32%	11.63%	10.18%	6.88%	5.02%	100.00%
男性	49	21	49	18	20	25	112	168	212	285	376	406	456	413	290	176	88	3164
男性比率	1.55%	0.66%	1.55%	0.57%	0.63%	0.79%	3.54%	5.31%	6.70%	9.01%	11.88%	12.83%	14.41%	13.05%	9.17%	5.56%	2.78%	100.00%
女性	35	11	34	16	16	28	336	573	216	176	196	170	275	338	367	268	236	3291
女性比率	1.06%	0.33%	1.03%	0.49%	0.49%	0.85%	10.21%	17.41%	6.56%	5.35%	5.96%	5.17%	8.36%	10.27%	11.15%	8.14%	7.17%	100.00%

	1-8日	9-15日	16-22日	23-31日	32-61日	62-91日	3-6ヶ月	6ヶ月-1年	1-2年	合計
合計	3126	1220	587	466	658	195	155	42	6	6455
合計比率	48.43%	18.90%	9.09%	7.22%	10.19%	3.02%	2.40%	0.65%	0.09%	100.00%
男性	1596	561	309	232	296	81	66	21	2	3164
男性比率	50.44%	17.73%	9.77%	7.33%	9.36%	2.56%	2.09%	0.66%	0.06%	100.00%
女性	1530	659	278	234	362	114	89	21	4	3291
女性比率	46.49%	20.02%	8.45%	7.11%	11.00%	3.46%	2.70%	0.64%	0.12%	100.00%

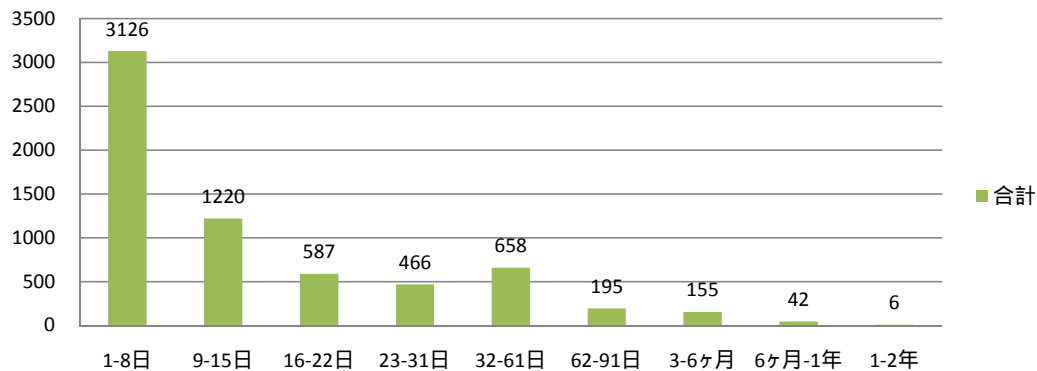
年齢別合計



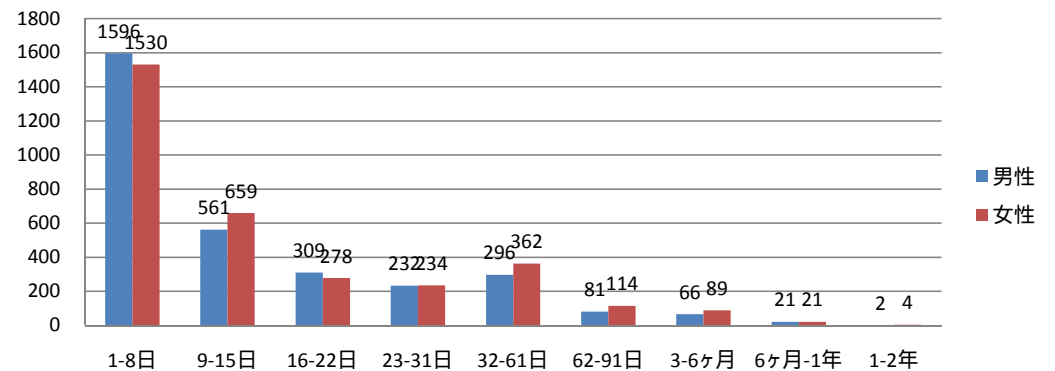
年齢別男女比



在院日数別合計



在院日数別男女比

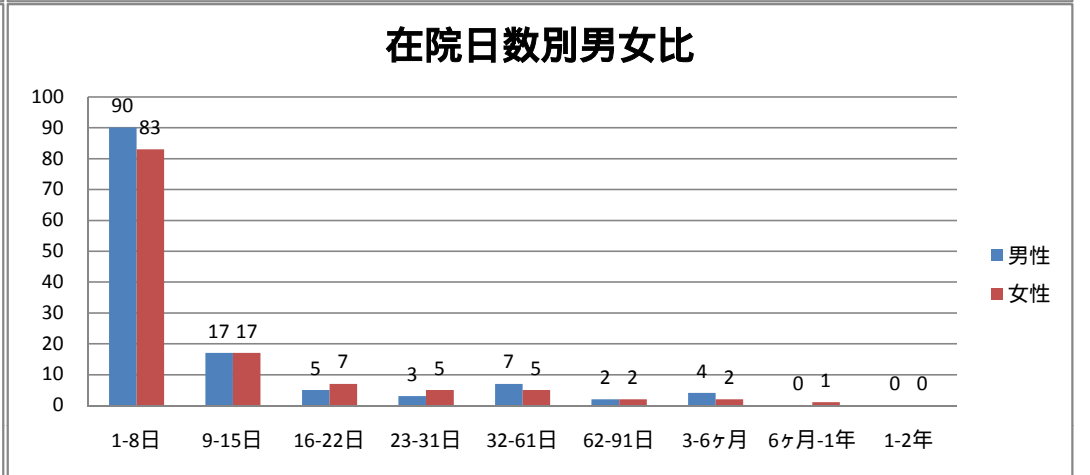
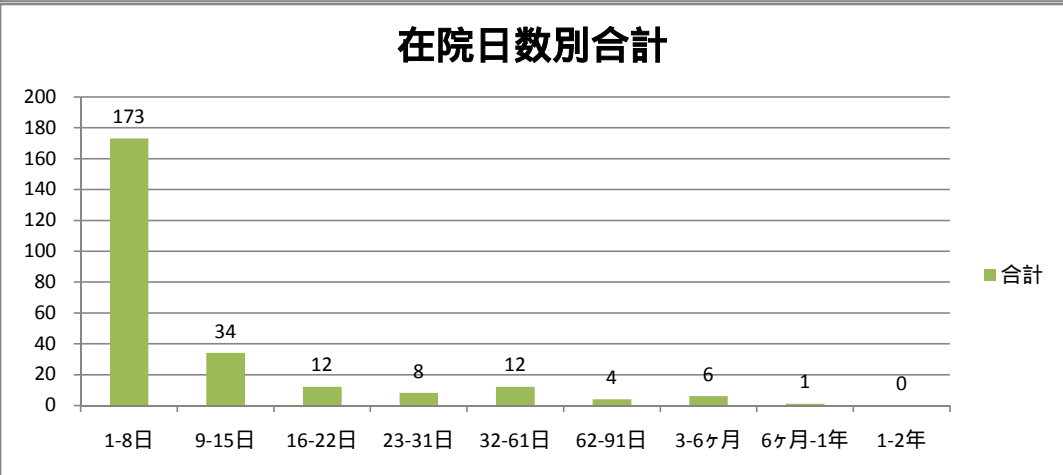
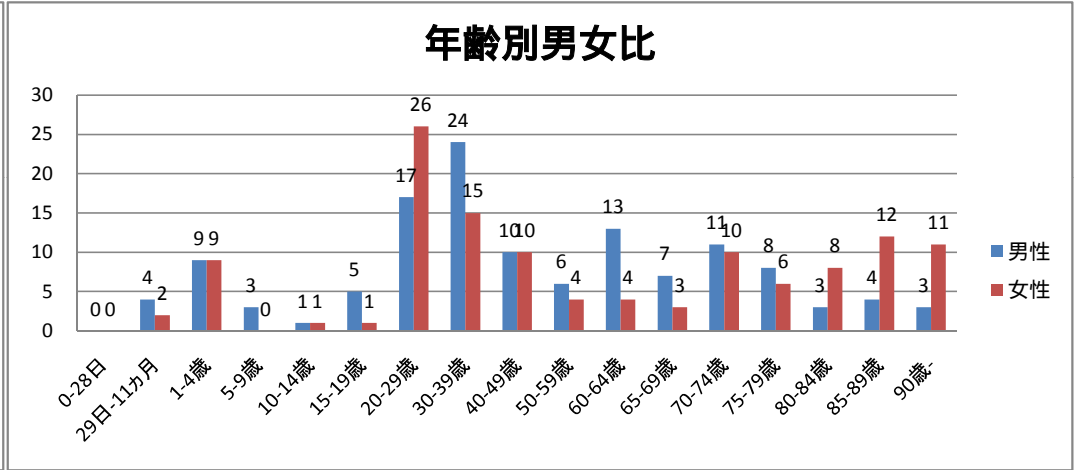
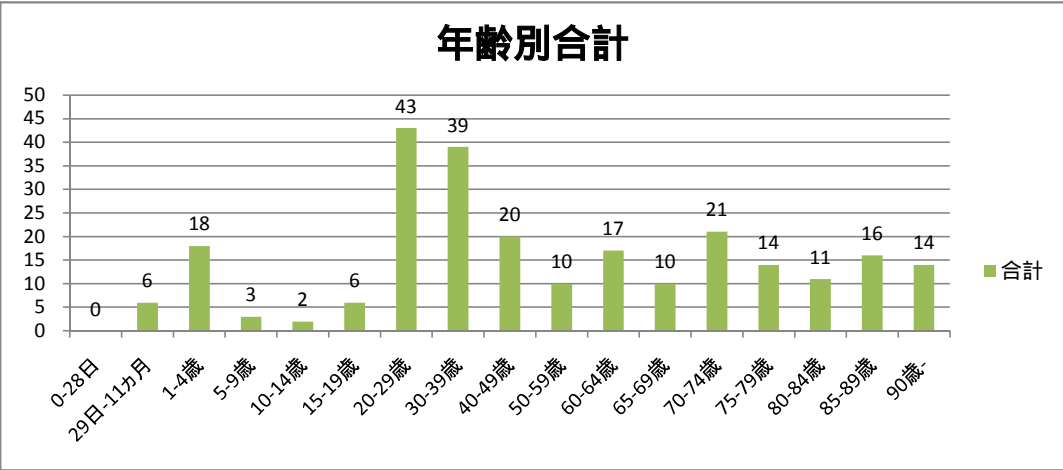


平成23年大分類統計(年齢・在院日数別) < 感染症および寄生虫症 >

	0-28日	29日-11ヵ月	1-4歳	5-9歳	10-14歳	15-19歳	20-29歳	30-39歳	40-49歳	50-59歳	60-64歳	65-69歳	70-74歳	75-79歳	80-84歳	85-89歳	90歳-	合計
合計	0	6	18	3	2	6	43	39	20	10	17	10	21	14	11	16	14	250
合計比率	0.00%	2.40%	7.20%	1.20%	0.80%	2.40%	17.20%	15.60%	8.00%	4.00%	6.80%	4.00%	8.40%	5.60%	4.40%	6.40%	5.60%	100.00%
男性	0	4	9	3	1	5	17	24	10	6	13	7	11	8	3	4	3	128
男性比率	0.00%	3.13%	7.03%	2.34%	0.78%	3.91%	13.28%	18.75%	7.81%	4.69%	10.16%	5.47%	8.59%	6.25%	2.34%	3.13%	2.34%	100.00%
女性	0	2	9	0	1	1	26	15	10	4	4	3	10	6	8	12	11	122
女性比率	0.00%	1.64%	7.38%	0.00%	0.82%	0.82%	21.31%	12.30%	8.20%	3.28%	3.28%	2.46%	8.20%	4.92%	6.56%	9.84%	9.02%	100.00%

	1-8日	9-15日	16-22日	23-31日	32-61日	62-91日	3-6ヶ月	6ヶ月-1年	1-2年	合計
合計	173	34	12	8	12	4	6	1	0	250
合計比率	69.20%	13.60%	4.80%	3.20%	4.80%	1.60%	2.40%	0.40%	0.00%	100.00%
男性	90	17	5	3	7	2	4	0	0	128
男性比率	70.31%	13.28%	3.91%	2.34%	5.47%	1.56%	3.13%	0.00%	0.00%	100.00%
女性	83	17	7	5	5	2	2	1	0	122
女性比率	68.03%	13.93%	5.74%	4.10%	4.10%	1.64%	1.64%	0.82%	0.00%	100.00%

**国際疾病分類ICD10 大分類統計
感染症および寄生虫症 (A00-B99)**



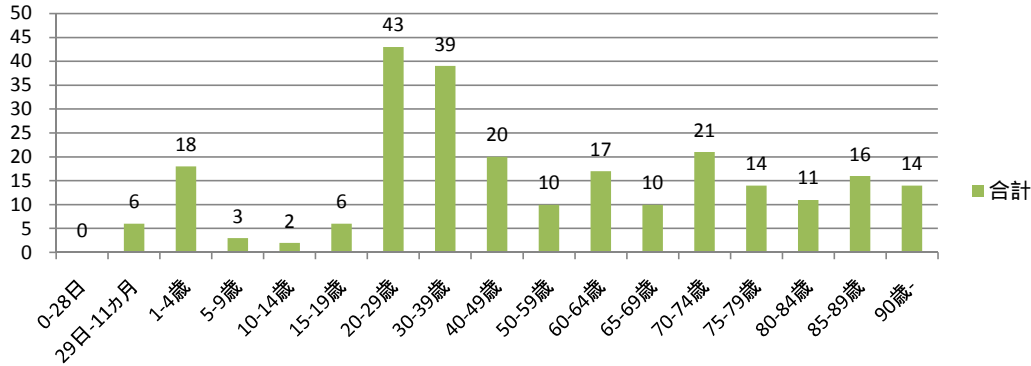
平成23年大分類統計(年齢・在院日数別)< 新生物>

	0-28日	29日-11ヵ月	1-4歳	5-9歳	10-14歳	15-19歳	20-29歳	30-39歳	40-49歳	50-59歳	60-64歳	65-69歳	70-74歳	75-79歳	80-84歳	85-89歳	90歳-	合計
合計	0	6	18	3	2	6	43	39	20	10	17	10	21	14	11	16	14	250
合計比率	0.00%	2.40%	7.20%	1.20%	0.80%	2.40%	17.20%	15.60%	8.00%	4.00%	6.80%	4.00%	8.40%	5.60%	4.40%	6.40%	5.60%	100.00%
男性	0	4	9	3	1	5	17	24	10	6	13	7	11	8	3	4	3	128
男性比率	0.00%	3.13%	7.03%	2.34%	0.78%	3.91%	13.28%	18.75%	7.81%	4.69%	10.16%	5.47%	8.59%	6.25%	2.34%	3.13%	2.34%	100.00%
女性	0	2	9	0	1	1	26	15	10	4	4	3	10	6	8	12	11	122
女性比率	0.00%	1.64%	7.38%	0.00%	0.82%	0.82%	21.31%	12.30%	8.20%	3.28%	3.28%	2.46%	8.20%	4.92%	6.56%	9.84%	9.02%	100.00%

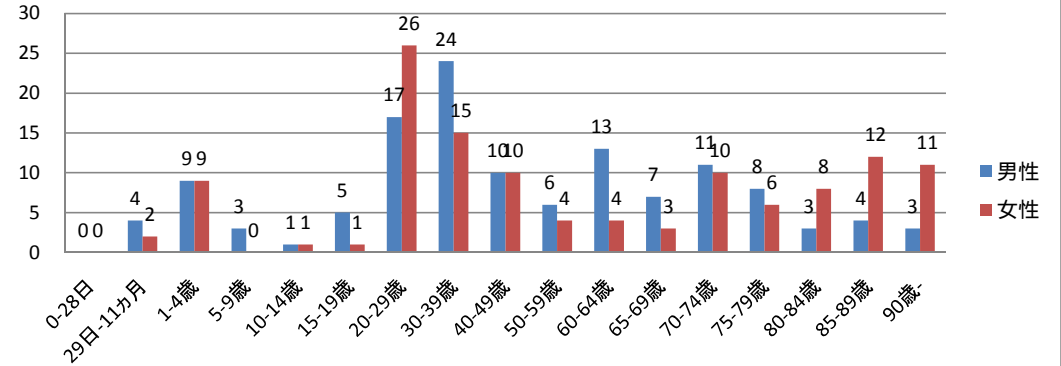
	1-8日	9-15日	16-22日	23-31日	32-61日	62-91日	3-6ヶ月	6ヶ月-1年	1-2年	合計
合計	173	34	12	8	12	4	6	1	0	250
合計比率	69.20%	13.60%	4.80%	3.20%	4.80%	1.60%	2.40%	0.40%	0.00%	100.00%
男性	90	17	5	3	7	2	4	0	0	128
男性比率	70.31%	13.28%	3.91%	2.34%	5.47%	1.56%	3.13%	0.00%	0.00%	100.00%
女性	83	17	7	5	5	2	2	1	0	122
女性比率	68.03%	13.93%	5.74%	4.10%	4.10%	1.64%	1.64%	0.82%	0.00%	100.00%

国際疾病分類ICD10 大分類
新生物(C00-D48)

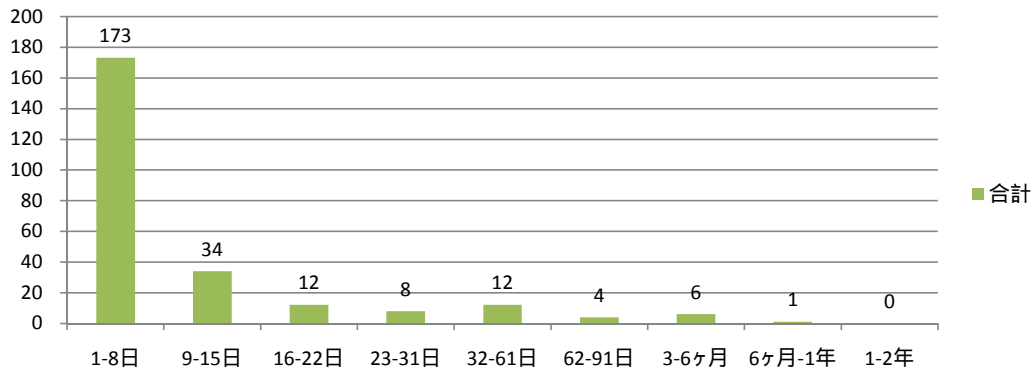
年齢別合計



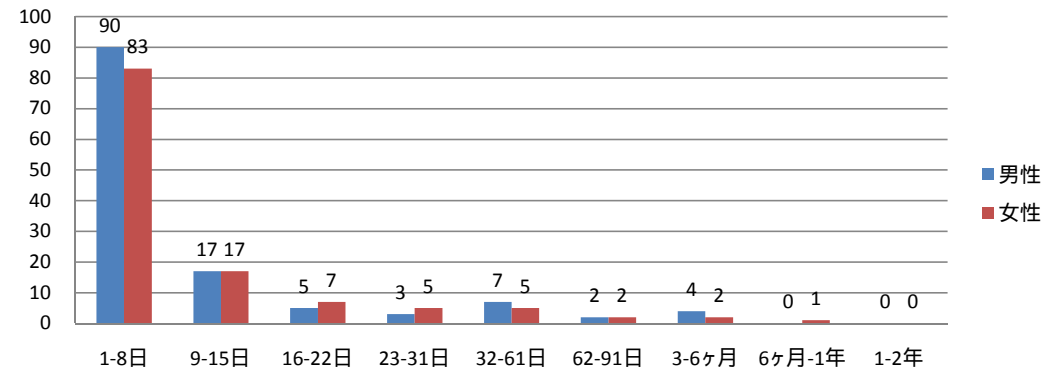
年齢別男女比



在院日数別合計



在院日数別男女比



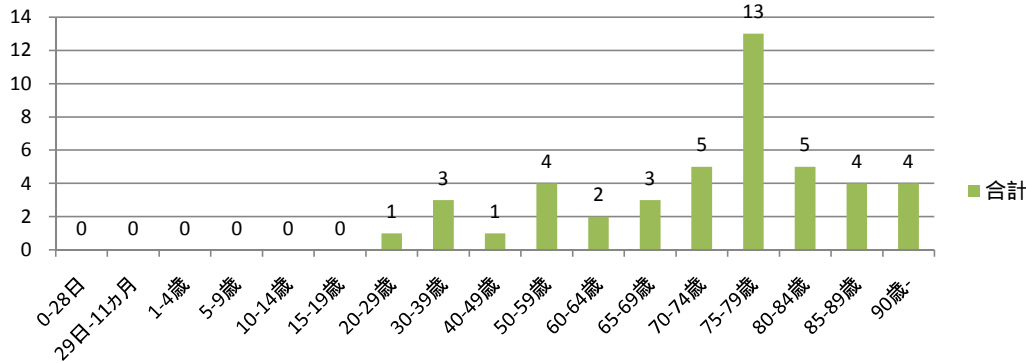
平成23年大分類統計(年齢・在院日数別) < 血液および造血器の疾患ならびに免疫機構の障害 >

	0-28日	29日-11ヵ月	1-4歳	5-9歳	10-14歳	15-19歳	20-29歳	30-39歳	40-49歳	50-59歳	60-64歳	65-69歳	70-74歳	75-79歳	80-84歳	85-89歳	90歳-	合計
合計	0	0	0	0	0	0	1	3	1	4	2	3	5	13	5	4	4	45
合計比率	0.00%	0.00%	0.00%	0.00%	0.00%	0.00%	2.22%	6.67%	2.22%	8.89%	4.44%	6.67%	11.11%	28.89%	11.11%	8.89%	8.89%	100.00%
男性	0	0	0	0	0	0	0	1	1	4	2	1	3	10	2	3	0	27
男性比率	0.00%	0.00%	0.00%	0.00%	0.00%	0.00%	0.00%	3.70%	3.70%	14.81%	7.41%	3.70%	11.11%	37.04%	7.41%	11.11%	0.00%	100.00%
女性	0	0	0	0	0	0	1	2	0	0	0	2	2	3	3	1	4	18
女性比率	0.00%	0.00%	0.00%	0.00%	0.00%	0.00%	5.56%	11.11%	0.00%	0.00%	0.00%	11.11%	11.11%	16.67%	16.67%	5.56%	22.22%	100.00%

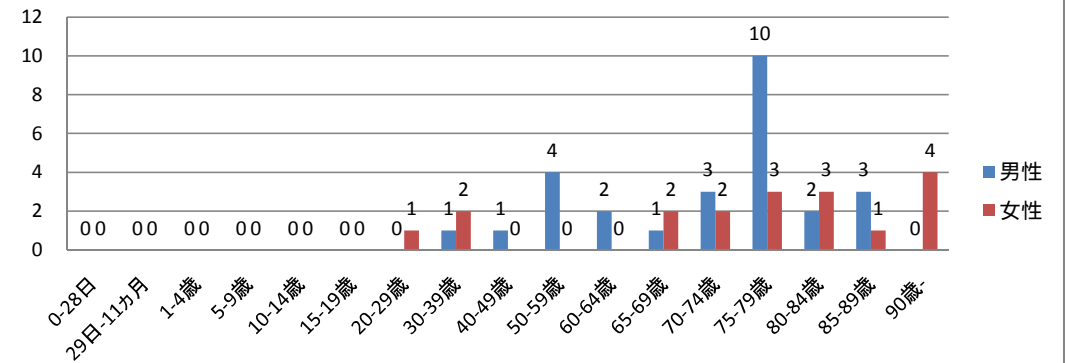
	1-8日	9-15日	16-22日	23-31日	32-61日	62-91日	3-6ヶ月	6ヶ月-1年	1-2年	合計
合計	6	14	7	3	7	4	4	0	0	45
合計比率	13.33%	31.11%	15.56%	6.67%	15.56%	8.89%	8.89%	0.00%	0.00%	100.00%
男性	3	7	6	2	4	2	3	0	0	27
男性比率	11.11%	25.93%	22.22%	7.41%	14.81%	7.41%	11.11%	0.00%	0.00%	100.00%
女性	3	7	1	1	3	2	1	0	0	18
女性比率	16.67%	38.89%	5.56%	5.56%	16.67%	11.11%	5.56%	0.00%	0.00%	100.00%

**国際疾病分類ICD10 大分類
血液および造血器の疾患ならびに
免疫機構の障害(D50-D89)**

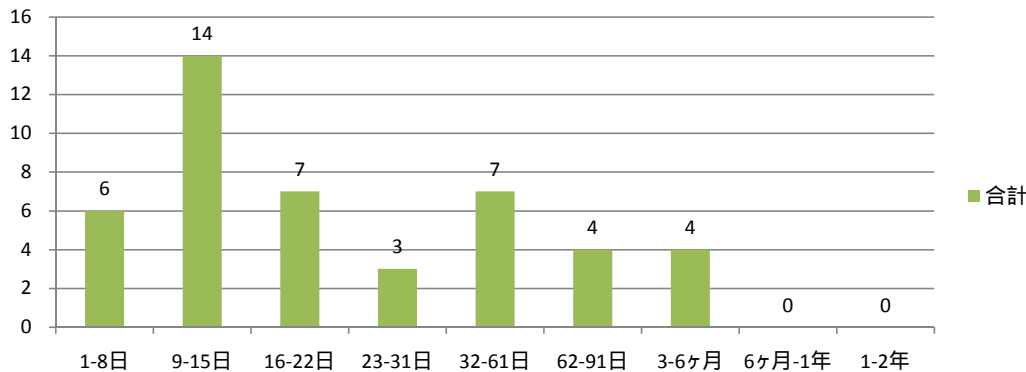
年齢別合計



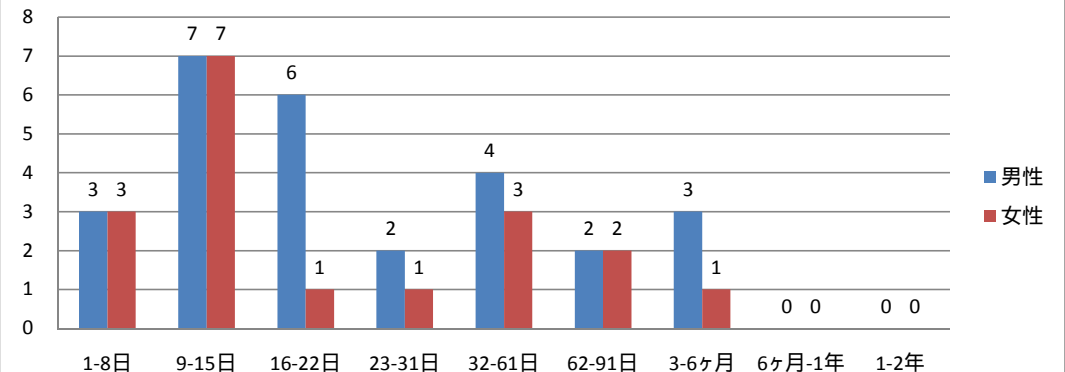
年齢別男女比



在院日数別合計



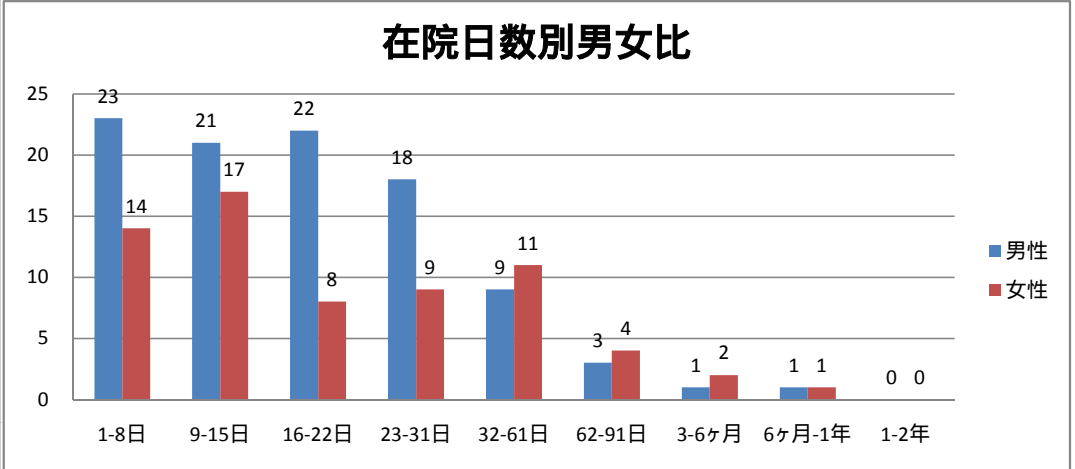
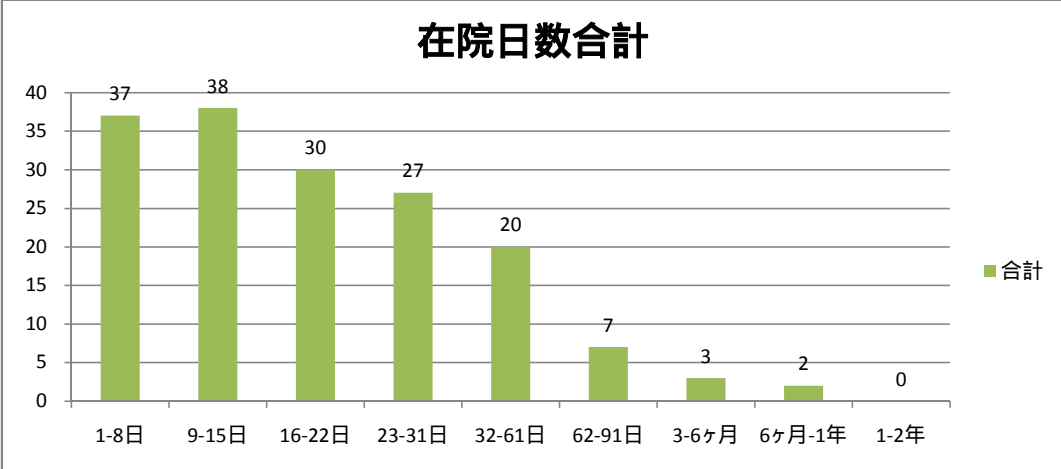
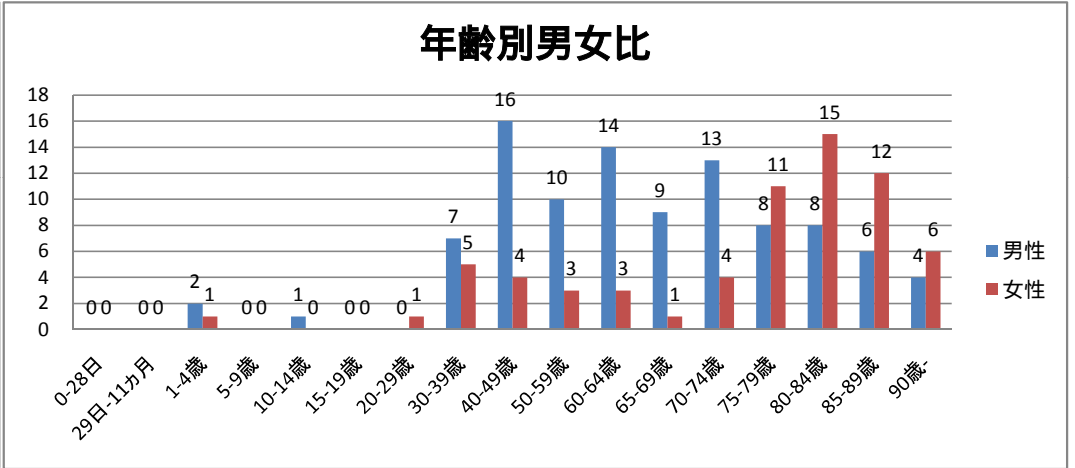
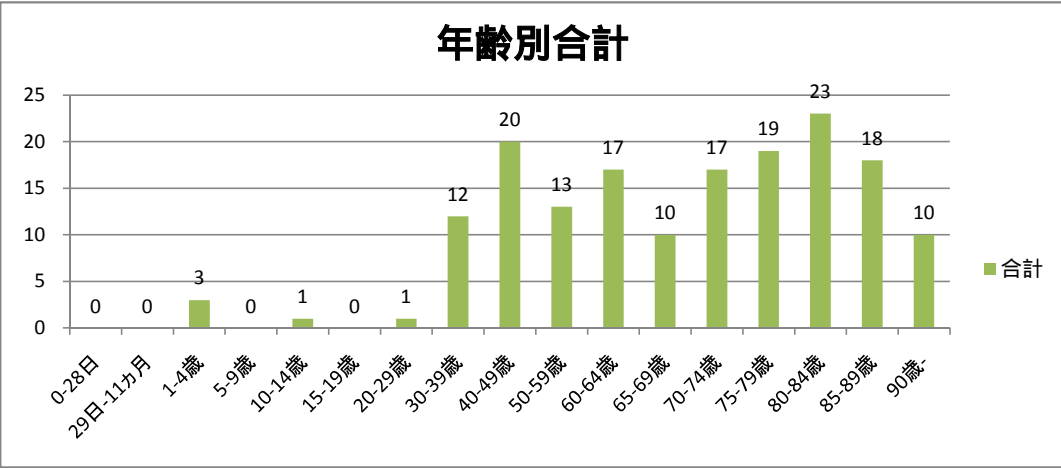
在院日数別男女比



	0-28日	29日-11ヵ月	1-4歳	5-9歳	10-14歳	15-19歳	20-29歳	30-39歳	40-49歳	50-59歳	60-64歳	65-69歳	70-74歳	75-79歳	80-84歳	85-89歳	90歳-	合計
合計	0	0	3	0	1	0	1	12	20	13	17	10	17	19	23	18	10	164
合計比率	0.00%	0.00%	1.83%	0.00%	0.61%	0.00%	0.61%	7.32%	12.20%	7.93%	10.37%	6.10%	10.37%	11.59%	14.02%	10.98%	6.10%	100.00%
男性	0	0	2	0	1	0	0	7	16	10	14	9	13	8	8	6	4	98
男性比率	0.00%	0.00%	2.04%	0.00%	1.02%	0.00%	0.00%	7.14%	16.33%	10.20%	14.29%	9.18%	13.27%	8.16%	8.16%	6.12%	4.08%	100.00%
女性	0	0	1	0	0	0	1	5	4	3	3	1	4	11	15	12	6	66
女性比率	0.00%	0.00%	1.52%	0.00%	0.00%	0.00%	1.52%	7.58%	6.06%	4.55%	4.55%	1.52%	6.06%	16.67%	22.73%	18.18%	9.09%	100.00%

	1-8日	9-15日	16-22日	23-31日	32-61日	62-91日	3-6ヶ月	6ヶ月-1年	1-2年	合計
合計	37	38	30	27	20	7	3	2	0	164
合計比率	22.56%	23.17%	18.29%	16.46%	12.20%	4.27%	1.83%	1.22%	0.00%	100.00%
男性	23	21	22	18	9	3	1	1	0	98
男性比率	23.47%	21.43%	22.45%	18.37%	9.18%	3.06%	1.02%	1.02%	0.00%	100.00%
女性	14	17	8	9	11	4	2	1	0	66
女性比率	21.21%	25.76%	12.12%	13.64%	16.67%	6.06%	3.03%	1.52%	0.00%	100.00%

**国際疾病分類ICD10 大分類
内分泌、栄養および代謝疾患**



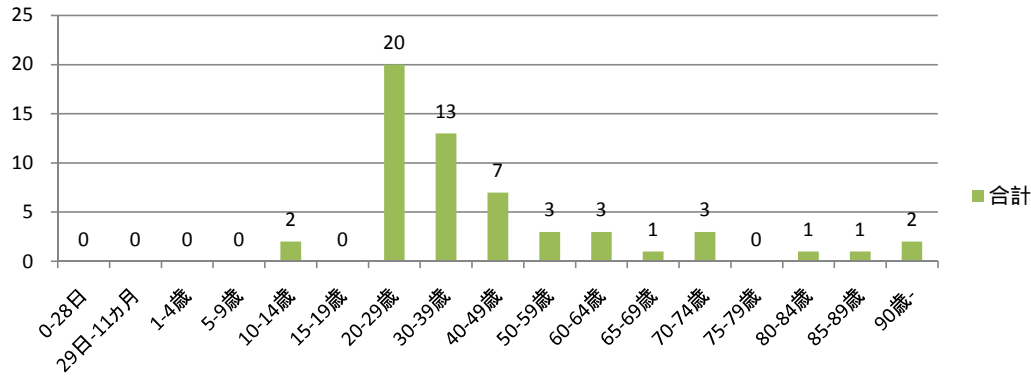
平成23年大分類統計(年齢・在院日数別) < 精神および行動の障害 >

	0-28日	29日-11ヵ月	1-4歳	5-9歳	10-14歳	15-19歳	20-29歳	30-39歳	40-49歳	50-59歳	60-64歳	65-69歳	70-74歳	75-79歳	80-84歳	85-89歳	90歳-	合計
合計	0	0	0	0	2	0	20	13	7	3	3	1	3	0	1	1	2	56
合計比率	0.00%	0.00%	0.00%	0.00%	3.57%	0.00%	35.71%	23.21%	12.50%	5.36%	5.36%	1.79%	5.36%	0.00%	1.79%	1.79%	3.57%	100.00%
男性	0	0	0	0	1	0	11	6	3	0	2	1	2	0	1	1	0	28
男性比率	0.00%	0.00%	0.00%	0.00%	3.57%	0.00%	39.29%	21.43%	10.71%	0.00%	7.14%	3.57%	7.14%	0.00%	3.57%	3.57%	0.00%	100.00%
女性	0	0	0	0	1	0	9	7	4	3	1	0	1	0	0	0	2	28
女性比率	0.00%	0.00%	0.00%	0.00%	3.57%	0.00%	32.14%	25.00%	14.29%	10.71%	3.57%	0.00%	3.57%	0.00%	0.00%	0.00%	7.14%	100.00%

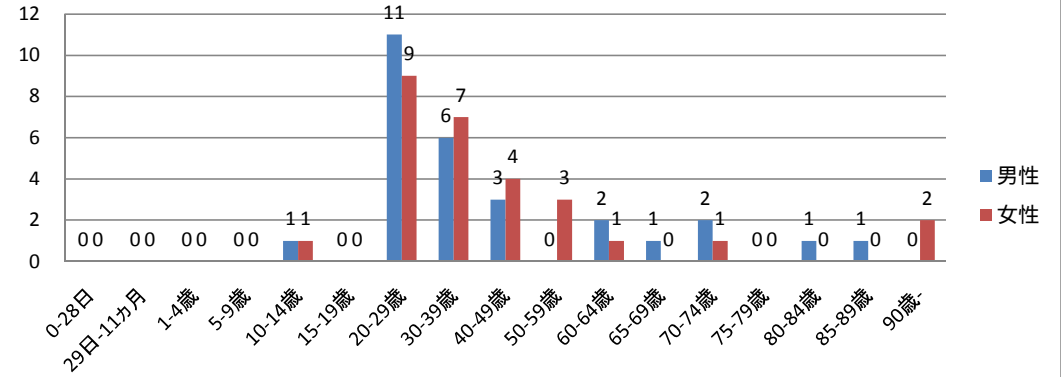
	1-8日	9-15日	16-22日	23-31日	32-61日	62-91日	3-6ヶ月	6ヶ月-1年	1-2年	合計
合計	52	0	0	0	1	1	0	2	0	56
合計比率	92.86%	0.00%	0.00%	0.00%	1.79%	1.79%	0.00%	3.57%	0.00%	100.00%
男性	27	0	0	0	0	1	0	0	0	28
男性比率	96.43%	0.00%	0.00%	0.00%	0.00%	3.57%	0.00%	0.00%	0.00%	100.00%
女性	25	0	0	0	1	0	0	2	0	28
女性比率	89.29%	0.00%	0.00%	0.00%	3.57%	0.00%	0.00%	7.14%	0.00%	100.00%

**国際疾病分類ICD10 大分類
精神および行動の障害 (F00-F99)**

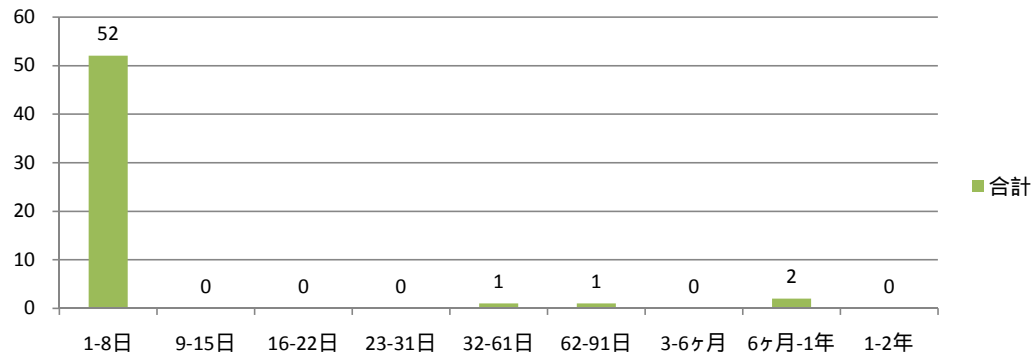
年齢別合計



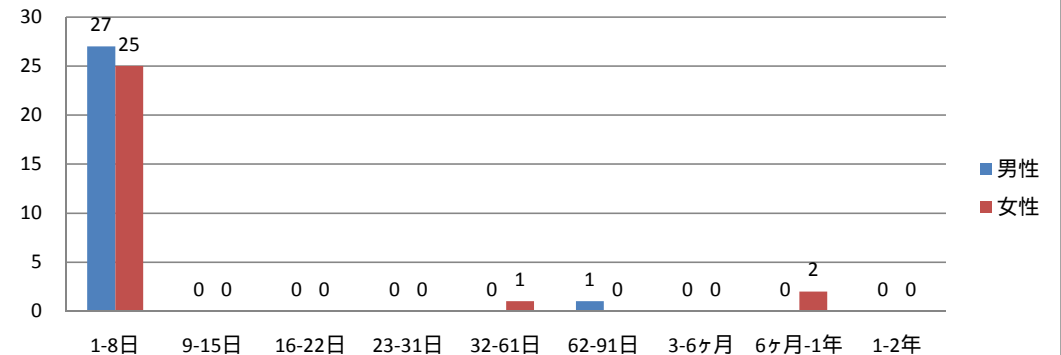
年齢別男女比



在院日数別合計



在院日数別男女比

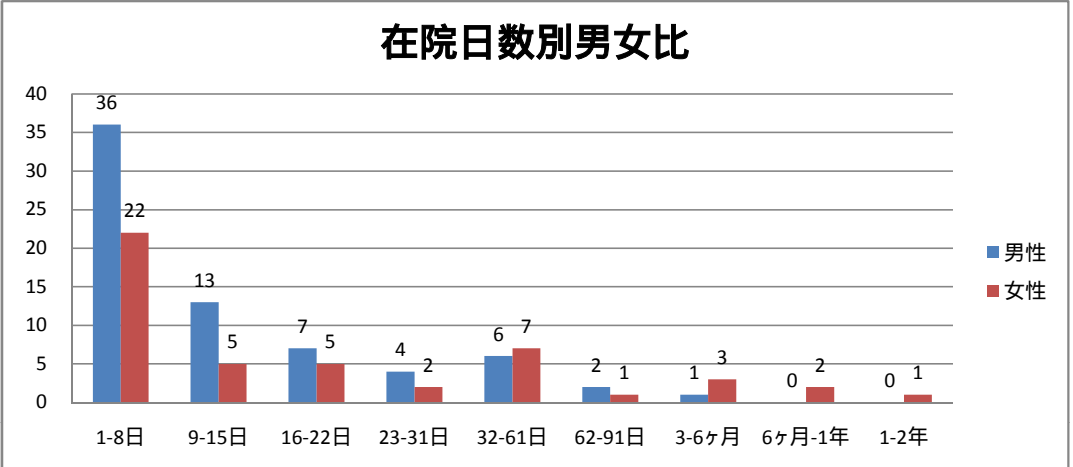
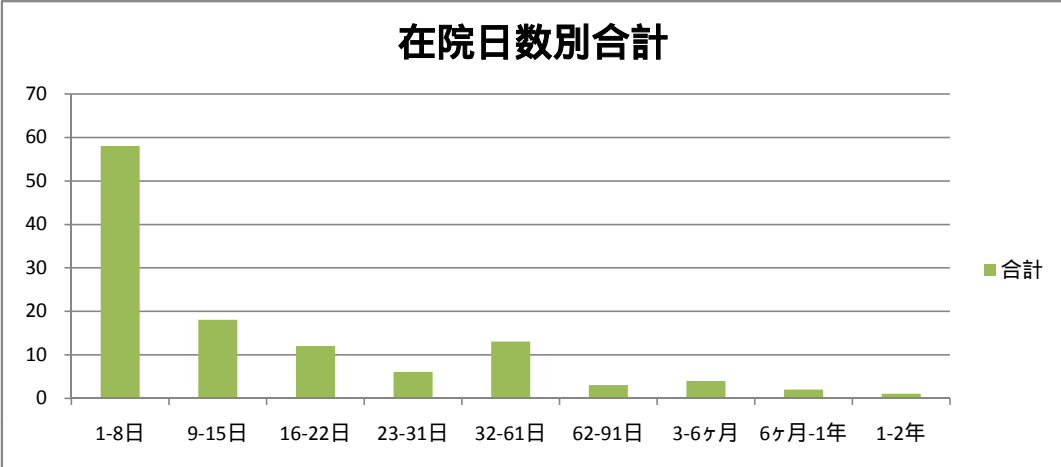
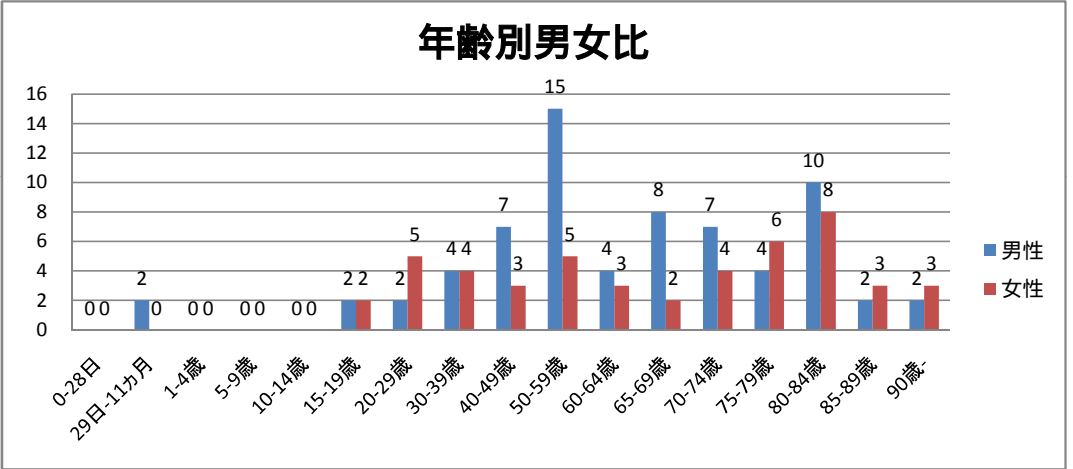
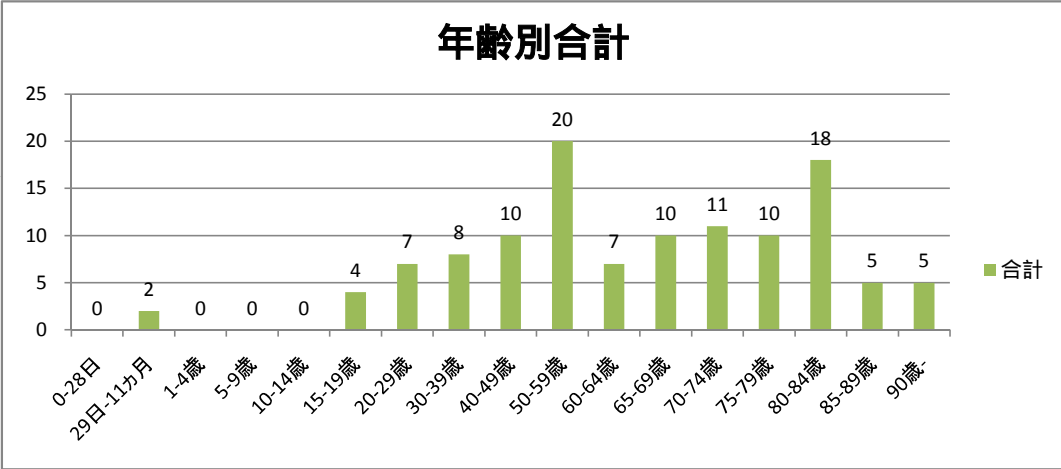


平成23年大分類統計(年齢・在院日数別)< 神経系の疾患>

	0-28日	29日-11ヵ月	1-4歳	5-9歳	10-14歳	15-19歳	20-29歳	30-39歳	40-49歳	50-59歳	60-64歳	65-69歳	70-74歳	75-79歳	80-84歳	85-89歳	90歳-	合計
合計	0	2	0	0	0	4	7	8	10	20	7	10	11	10	18	5	5	117
合計比率	0.00%	1.71%	0.00%	0.00%	0.00%	3.42%	5.98%	6.84%	8.55%	17.09%	5.98%	8.55%	9.40%	8.55%	15.38%	4.27%	4.27%	100.00%
男性	0	2	0	0	0	2	2	4	7	15	4	8	7	4	10	2	2	69
男性比率	0.00%	2.90%	0.00%	0.00%	0.00%	2.90%	2.90%	5.80%	10.14%	21.74%	5.80%	11.59%	10.14%	5.80%	14.49%	2.90%	2.90%	100.00%
女性	0	0	0	0	0	2	5	4	3	5	3	2	4	6	8	3	3	48
女性比率	0.00%	0.00%	0.00%	0.00%	0.00%	4.17%	10.42%	8.33%	6.25%	10.42%	6.25%	4.17%	8.33%	12.50%	16.67%	6.25%	6.25%	100.00%

	1-8日	9-15日	16-22日	23-31日	32-61日	62-91日	3-6ヶ月	6ヶ月-1年	1-2年	合計
合計	58	18	12	6	13	3	4	2	1	117
合計比率	49.57%	15.38%	10.26%	5.13%	11.11%	2.56%	3.42%	1.71%	0.85%	100.00%
男性	36	13	7	4	6	2	1	0	0	69
男性比率	52.17%	18.84%	10.14%	5.80%	8.70%	2.90%	1.45%	0.00%	0.00%	100.00%
女性	22	5	5	2	7	1	3	2	1	48
女性比率	45.83%	10.42%	10.42%	4.17%	14.58%	2.08%	6.25%	4.17%	2.08%	100.00%

**国際疾病分類ICD10 大分類
神経系の疾患 (G00-G99)**



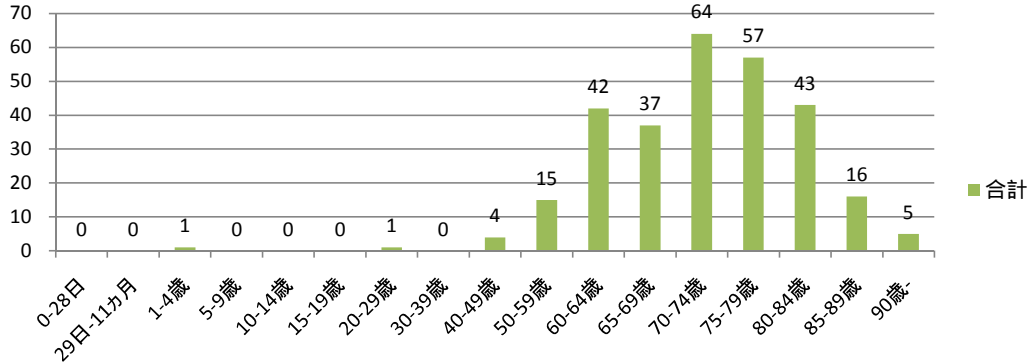
平成23年大分類統計(年齢・在院日数別)< 眼および付属機の疾患>

	0-28日	29日-11ヵ月	1-4歳	5-9歳	10-14歳	15-19歳	20-29歳	30-39歳	40-49歳	50-59歳	60-64歳	65-69歳	70-74歳	75-79歳	80-84歳	85-89歳	90歳-	合計
合計	0	0	1	0	0	0	1	0	4	15	42	37	64	57	43	16	5	285
合計比率	0.00%	0.00%	0.35%	0.00%	0.00%	0.00%	0.35%	0.00%	1.40%	5.26%	14.74%	12.98%	22.46%	20.00%	15.09%	5.61%	1.75%	100.00%
男性	0	0	0	0	0	0	0	0	3	9	29	24	30	33	17	3	1	149
男性比率	0.00%	0.00%	0.00%	0.00%	0.00%	0.00%	0.00%	0.00%	2.01%	6.04%	19.46%	16.11%	20.13%	22.15%	11.41%	2.01%	0.67%	100.00%
女性	0	0	1	0	0	0	1	0	1	6	13	13	34	24	26	13	4	136
女性比率	0.00%	0.00%	0.74%	0.00%	0.00%	0.00%	0.74%	0.00%	0.74%	4.41%	9.56%	9.56%	25.00%	17.65%	19.12%	9.56%	2.94%	100.00%

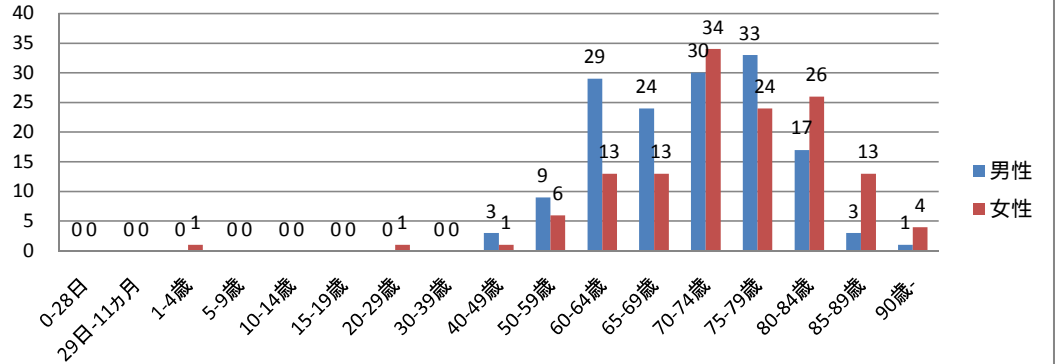
	1-8日	9-15日	16-22日	23-31日	32-61日	62-91日	3-6ヶ月	6ヶ月-1年	1-2年	合計
合計	273	8	1	1	2	0	0	0	0	285
合計比率	95.79%	2.81%	0.35%	0.35%	0.70%	0.00%	0.00%	0.00%	0.00%	100.00%
男性	146	1	1	0	1	0	0	0	0	149
男性比率	97.99%	0.67%	0.67%	0.00%	0.67%	0.00%	0.00%	0.00%	0.00%	100.00%
女性	127	7	0	1	1	0	0	0	0	136
女性比率	93.38%	5.15%	0.00%	0.74%	0.74%	0.00%	0.00%	0.00%	0.00%	100.00%

**国際疾病分類ICD10 大分類
眼および付属機の疾患(H00-H59)**

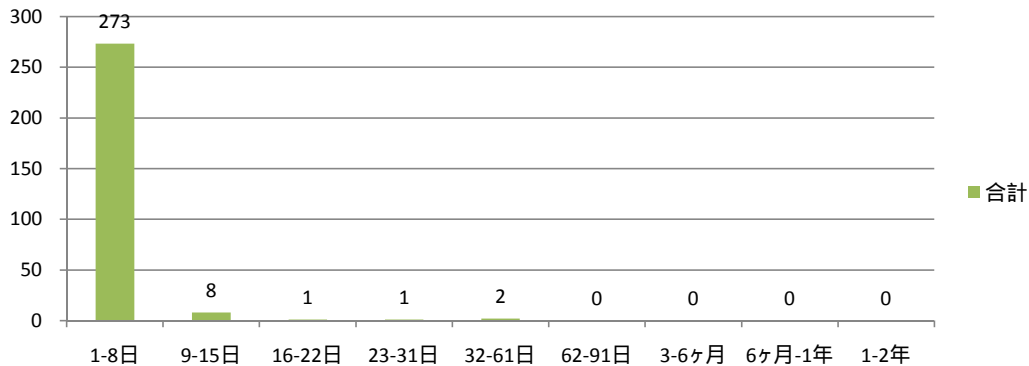
年齢別合計



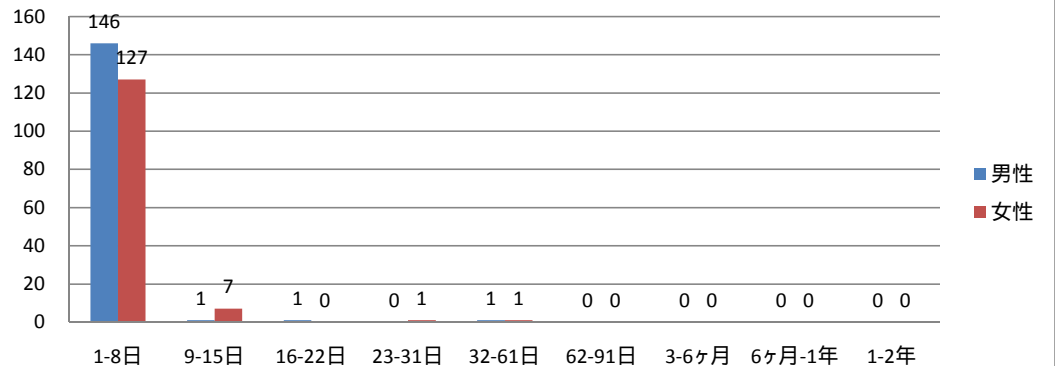
年齢別男女比



在院日数別合計



在院日数別男女比

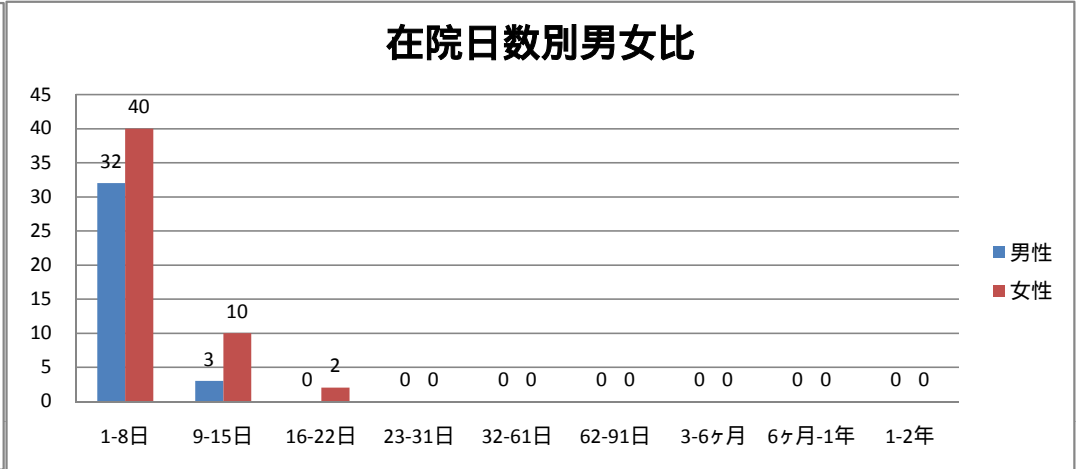
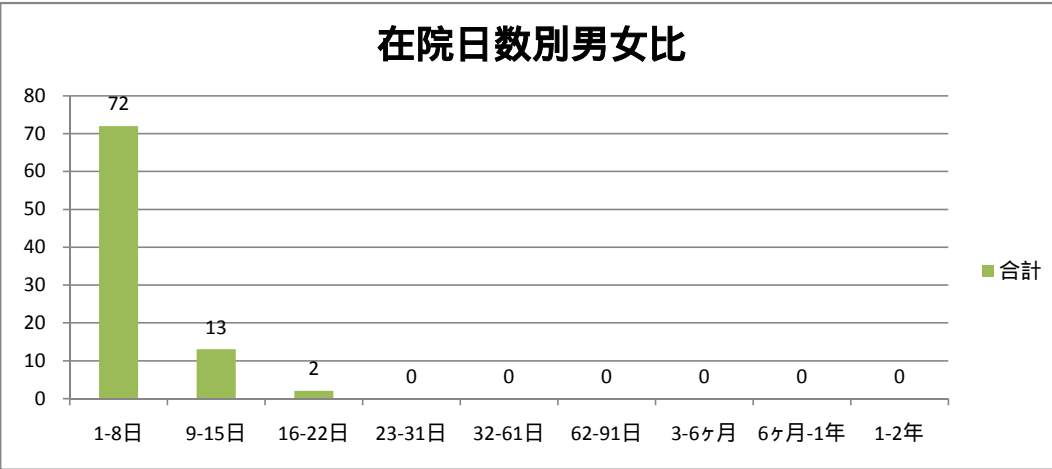
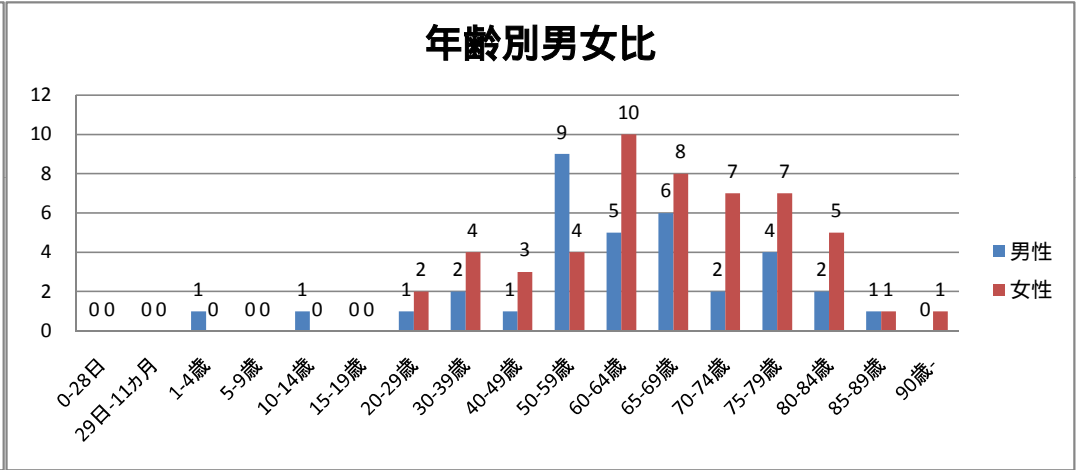
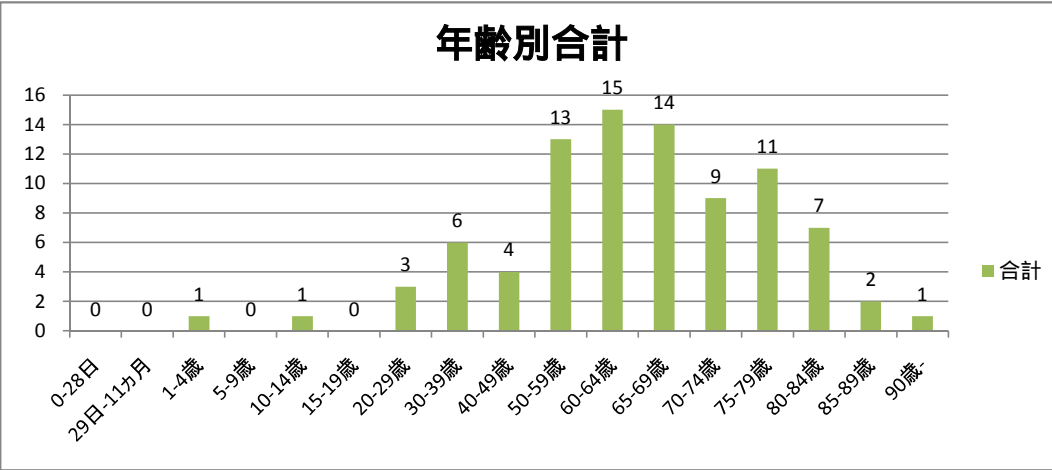


平成23年大分類統計(年齢・在院日数別)< 耳および乳様突起の疾患>

	0-28日	29日-11ヵ月	1-4歳	5-9歳	10-14歳	15-19歳	20-29歳	30-39歳	40-49歳	50-59歳	60-64歳	65-69歳	70-74歳	75-79歳	80-84歳	85-89歳	90歳-	合計
合計	0	0	1	0	1	0	3	6	4	13	15	14	9	11	7	2	1	87
合計比率	0.00%	0.00%	1.15%	0.00%	1.15%	0.00%	3.45%	6.90%	4.60%	14.94%	17.24%	16.09%	10.34%	12.64%	8.05%	2.30%	1.15%	100.00%
男性	0	0	1	0	1	0	1	2	1	9	5	6	2	4	2	1	0	35
男性比率	0.00%	0.00%	2.86%	0.00%	2.86%	0.00%	2.86%	5.71%	2.86%	25.71%	14.29%	17.14%	5.71%	11.43%	5.71%	2.86%	0.00%	100.00%
女性	0	0	0	0	0	0	2	4	3	4	10	8	7	7	5	1	1	52
女性比率	0.00%	0.00%	0.00%	0.00%	0.00%	0.00%	3.85%	7.69%	5.77%	7.69%	19.23%	15.38%	13.46%	13.46%	9.62%	1.92%	1.92%	100.00%

	1-8日	9-15日	16-22日	23-31日	32-61日	62-91日	3-6ヶ月	6ヶ月-1年	1-2年	合計
合計	72	13	2	0	0	0	0	0	0	87
合計比率	82.76%	14.94%	2.30%	0.00%	0.00%	0.00%	0.00%	0.00%	0.00%	100.00%
男性	32	3	0	0	0	0	0	0	0	35
男性比率	91.43%	8.57%	0.00%	0.00%	0.00%	0.00%	0.00%	0.00%	0.00%	100.00%
女性	40	10	2	0	0	0	0	0	0	52
女性比率	76.92%	19.23%	3.85%	0.00%	0.00%	0.00%	0.00%	0.00%	0.00%	100.00%

**国際疾病分類ICD10 大分類
耳および乳様突起の疾患**



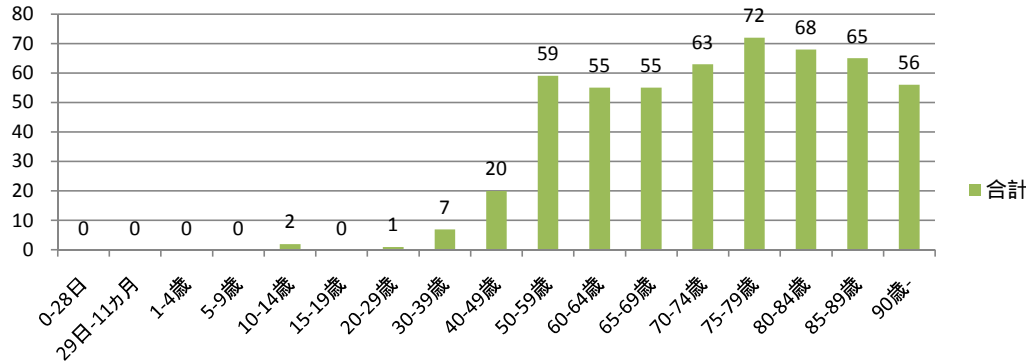
平成23年大分類統計(年齢・在院日数別) < 循環器系の疾患 >

	0-28日	29日-11ヵ月	1-4歳	5-9歳	10-14歳	15-19歳	20-29歳	30-39歳	40-49歳	50-59歳	60-64歳	65-69歳	70-74歳	75-79歳	80-84歳	85-89歳	90歳-	合計
合計	0	0	0	0	2	0	1	7	20	59	55	55	63	72	68	65	56	523
合計比率	0.00%	0.00%	0.00%	0.00%	0.38%	0.00%	0.19%	1.34%	3.82%	11.28%	10.52%	10.52%	12.05%	13.77%	13.00%	12.43%	10.71%	100.00%
男性	0	0	0	0	2	0	1	3	18	43	45	45	42	43	33	25	16	316
男性比率	0.00%	0.00%	0.00%	0.00%	0.63%	0.00%	0.32%	0.95%	5.70%	13.61%	14.24%	14.24%	13.29%	13.61%	10.44%	7.91%	5.06%	100.00%
女性	0	0	0	0	0	0	0	4	2	16	10	10	21	29	35	40	40	207
女性比率	0.00%	0.00%	0.00%	0.00%	0.00%	0.00%	0.00%	1.93%	0.97%	7.73%	4.83%	4.83%	10.14%	14.01%	16.91%	19.32%	19.32%	100.00%

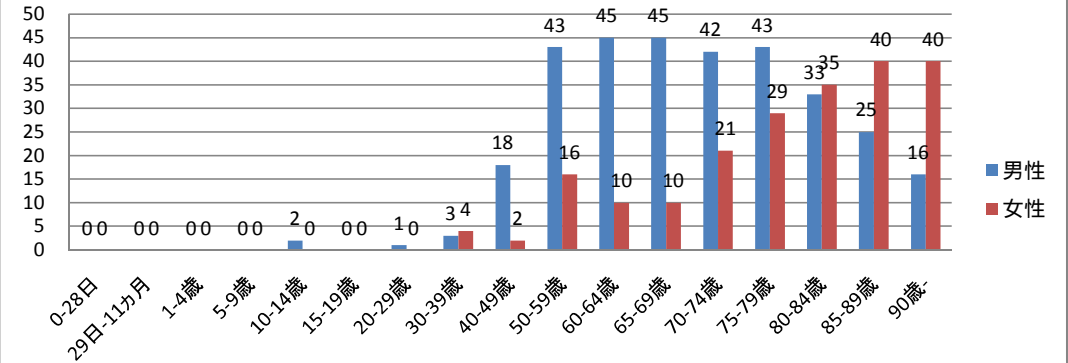
	1-8日	9-15日	16-22日	23-31日	32-61日	62-91日	3-6ヶ月	6ヶ月-1年	1-2年	合計
合計	103	120	94	54	106	21	20	4	1	523
合計比率	19.69%	22.94%	17.97%	10.33%	20.27%	4.02%	3.82%	0.76%	0.19%	100.00%
男性	75	76	56	33	55	10	9	1	1	316
男性比率	23.73%	24.05%	17.72%	10.44%	17.41%	3.16%	2.85%	0.32%	0.32%	100.00%
女性	28	44	38	21	51	11	11	3	0	207
女性比率	13.53%	21.26%	18.36%	10.14%	24.64%	5.31%	5.31%	1.45%	0.00%	100.00%

**国際疾病分類ICD10 大分類
循環器系の疾患 (I00-I99)**

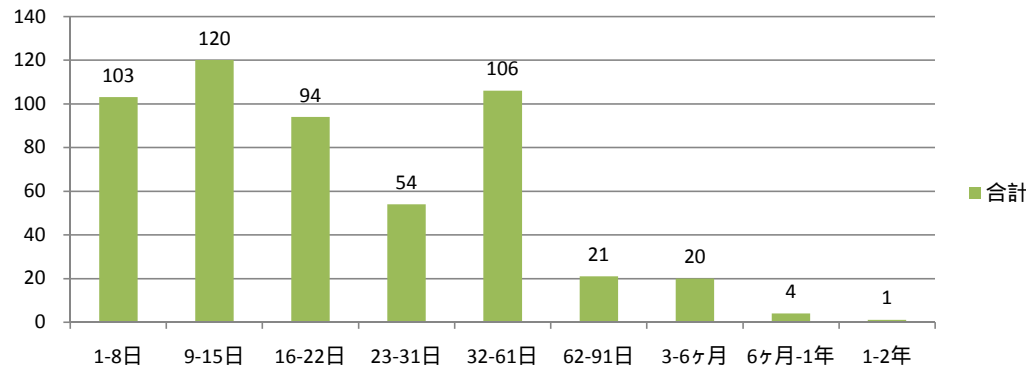
年齢別合計



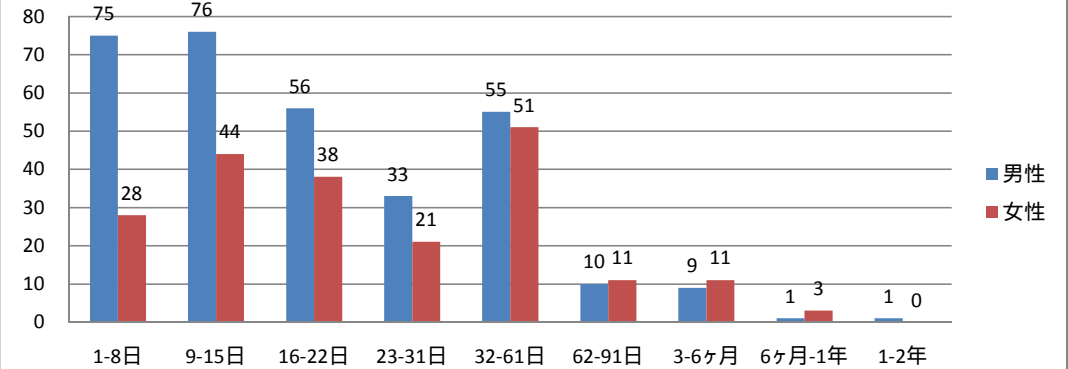
年齢別男女比



在院日数別合計



在院日数別男女比

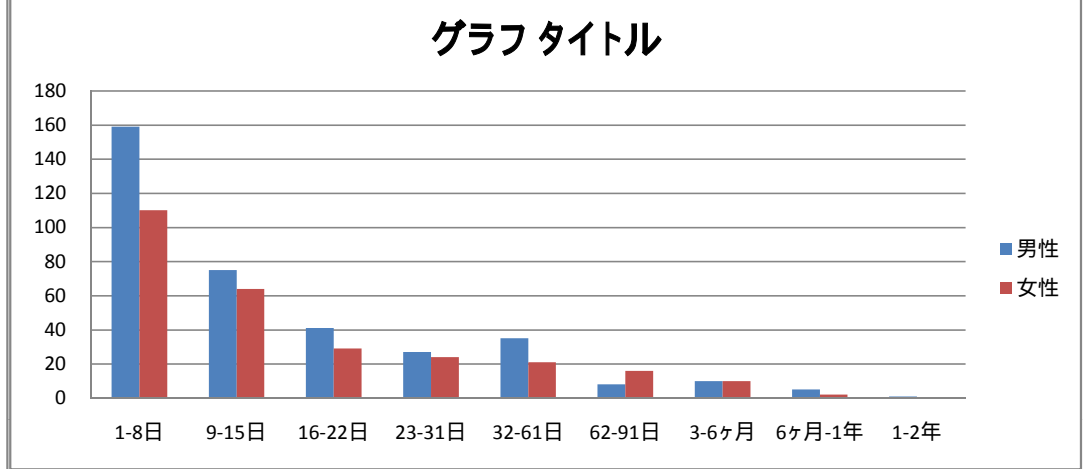
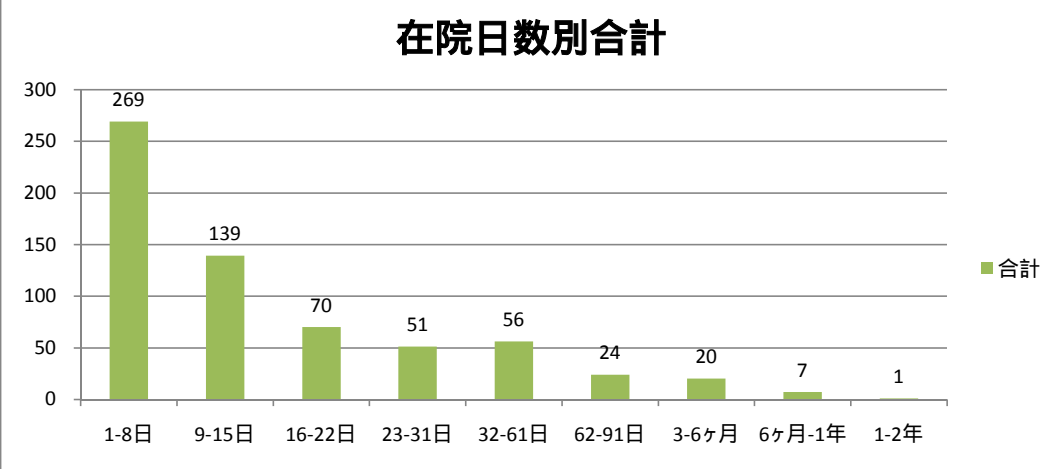
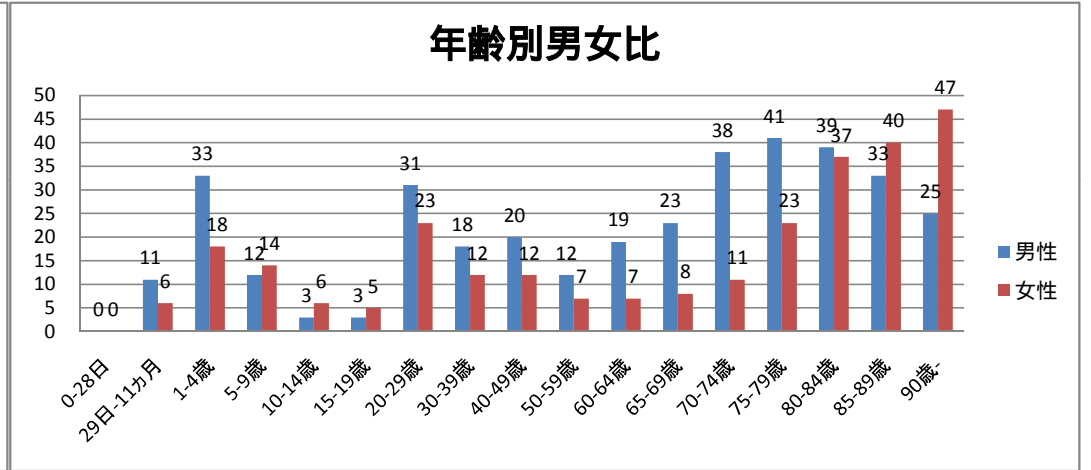
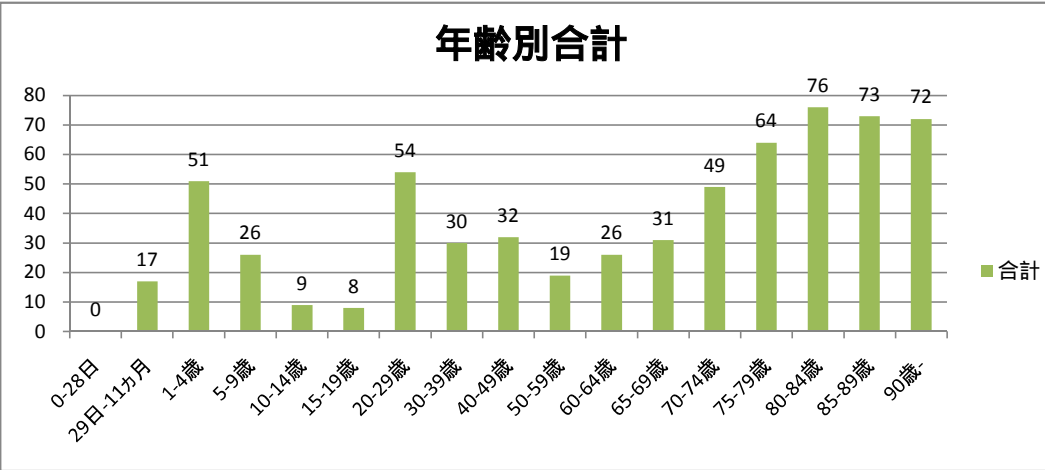


平成23年大分類統計(年齢・在院日数別) < 呼吸器系の疾患 >

	0-28日	29日-11ヵ月	1-4歳	5-9歳	10-14歳	15-19歳	20-29歳	30-39歳	40-49歳	50-59歳	60-64歳	65-69歳	70-74歳	75-79歳	80-84歳	85-89歳	90歳-	合計
合計	0	17	51	26	9	8	54	30	32	19	26	31	49	64	76	73	72	637
合計比率	0.00%	2.67%	8.01%	4.08%	1.41%	1.26%	8.48%	4.71%	5.02%	2.98%	4.08%	4.87%	7.69%	10.05%	11.93%	11.46%	11.30%	100.00%
男性	0	11	33	12	3	3	31	18	20	12	19	23	38	41	39	33	25	361
男性比率	0.00%	3.05%	9.14%	3.32%	0.83%	0.83%	8.59%	4.99%	5.54%	3.32%	5.26%	6.37%	10.53%	11.36%	10.80%	9.14%	6.93%	100.00%
女性	0	6	18	14	6	5	23	12	12	7	7	8	11	23	37	40	47	276
女性比率	0.00%	2.17%	6.52%	5.07%	2.17%	1.81%	8.33%	4.35%	4.35%	2.54%	2.54%	2.90%	3.99%	8.33%	13.41%	14.49%	17.03%	100.00%

	1-8日	9-15日	16-22日	23-31日	32-61日	62-91日	3-6ヶ月	6ヶ月-1年	1-2年	合計
合計	269	139	70	51	56	24	20	7	1	637
合計比率	42.23%	21.82%	10.99%	8.01%	8.79%	3.77%	3.14%	1.10%	0.16%	100.00%
男性	159	75	41	27	35	8	10	5	1	361
男性比率	44.04%	20.78%	11.36%	7.48%	9.70%	2.22%	2.77%	1.39%	0.28%	100.00%
女性	110	64	29	24	21	16	10	2	0	276
女性比率	39.86%	23.19%	10.51%	8.70%	7.61%	5.80%	3.62%	0.72%	0.00%	100.00%

**国際疾病分類ICD10 大分類
呼吸器系の疾患 (J00-J99)**

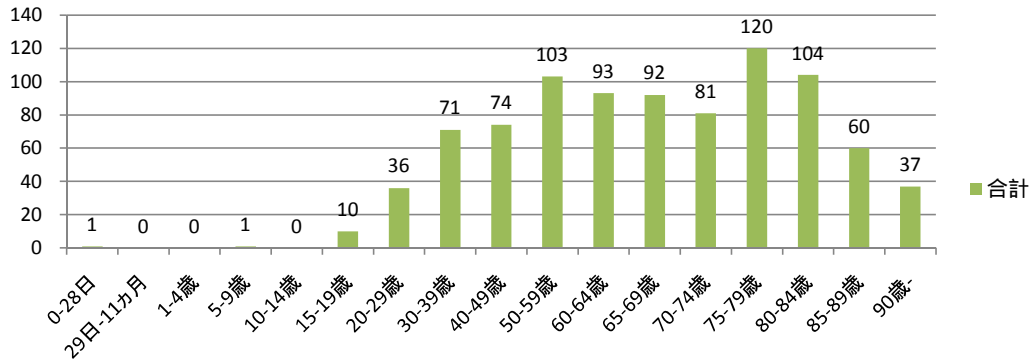


	0-28日	29日-11ヵ月	1-4歳	5-9歳	10-14歳	15-19歳	20-29歳	30-39歳	40-49歳	50-59歳	60-64歳	65-69歳	70-74歳	75-79歳	80-84歳	85-89歳	90歳-	合計
合計	1	0	0	1	0	10	36	71	74	103	93	92	81	120	104	60	37	883
合計比率	0.11%	0.00%	0.00%	0.11%	0.00%	1.13%	4.08%	8.04%	8.38%	11.66%	10.53%	10.42%	9.17%	13.59%	11.78%	6.80%	4.19%	100.00%
男性	0	0	0	1	0	6	22	46	56	79	59	72	58	68	43	25	10	545
男性比率	0.00%	0.00%	0.00%	0.18%	0.00%	1.10%	4.04%	8.44%	10.28%	14.50%	10.83%	13.21%	10.64%	12.48%	7.89%	4.59%	1.83%	100.00%
女性	1	0	0	0	0	4	14	25	18	24	34	20	23	52	61	35	27	338
女性比率	0.30%	0.00%	0.00%	0.00%	0.00%	1.18%	4.14%	7.40%	5.33%	7.10%	10.06%	5.92%	6.80%	15.38%	18.05%	10.36%	7.99%	100.00%

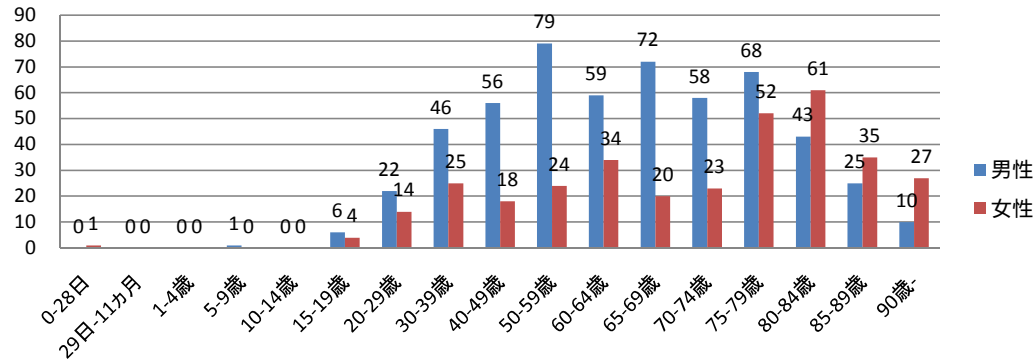
	1-8日	9-15日	16-22日	23-31日	32-61日	62-91日	3-6ヶ月	6ヶ月-1年	1-2年	合計
合計	508	196	65	42	49	12	8	3	0	883
合計比率	57.53%	22.20%	7.36%	4.76%	5.55%	1.36%	0.91%	0.34%	0.00%	100.00%
男性	337	123	35	21	18	7	3	1	0	545
男性比率	61.83%	22.57%	6.42%	3.85%	3.30%	1.28%	0.55%	0.18%	0.00%	100.00%
女性	171	73	30	21	31	5	5	2	0	338
女性比率	50.59%	21.60%	8.88%	6.21%	9.17%	1.48%	1.48%	0.59%	0.00%	100.00%

**国際疾病分類ICD10 大分類
消化器系の疾患(K00-K93)**

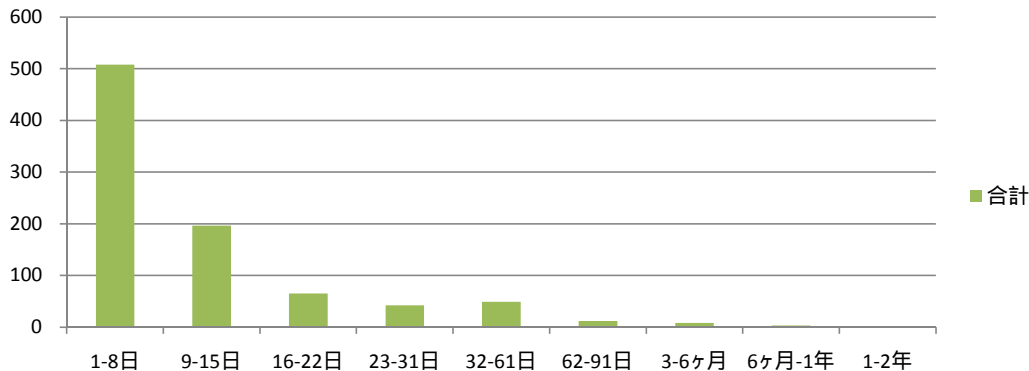
年齢別男女比



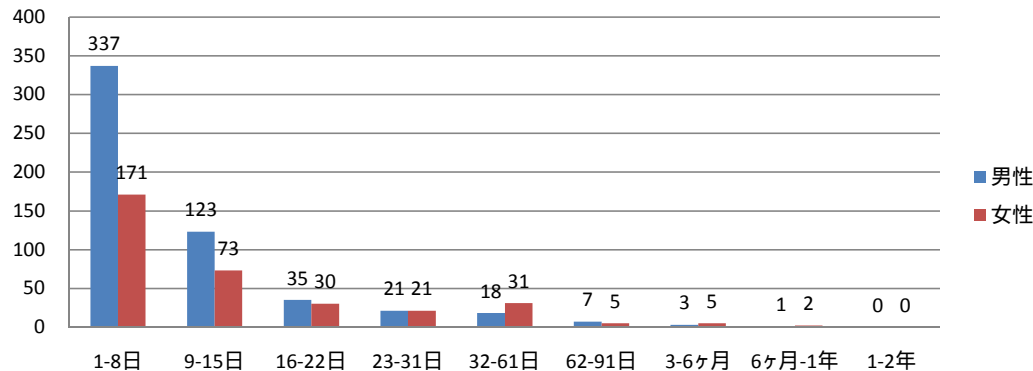
年齢別男女比



在院日数別合計



在院日数別男女比

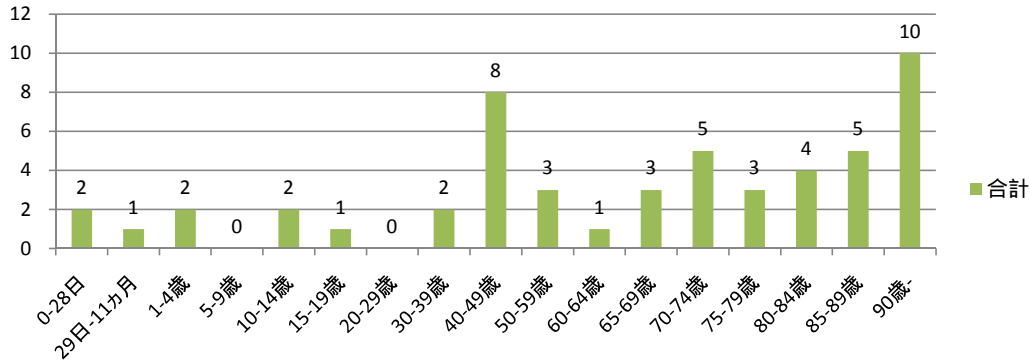


	0-28日	29日-11ヵ月	1-4歳	5-9歳	10-14歳	15-19歳	20-29歳	30-39歳	40-49歳	50-59歳	60-64歳	65-69歳	70-74歳	75-79歳	80-84歳	85-89歳	90歳-	合計
合計	2	1	2	0	2	1	0	2	8	3	1	3	5	3	4	5	10	52
合計比率	3.85%	1.92%	3.85%	0.00%	3.85%	1.92%	0.00%	3.85%	15.38%	5.77%	1.92%	5.77%	9.62%	5.77%	7.69%	9.62%	19.23%	100.00%
男性	2	0	2	0	1	1	0	2	5	1	0	2	2	1	3	3	0	25
男性比率	8.00%	0.00%	8.00%	0.00%	4.00%	4.00%	0.00%	8.00%	20.00%	4.00%	0.00%	8.00%	8.00%	4.00%	12.00%	12.00%	0.00%	100.00%
女性	0	1	0	0	1	0	0	0	3	2	1	1	3	2	1	2	10	27
女性比率	0.00%	3.70%	0.00%	0.00%	3.70%	0.00%	0.00%	0.00%	11.11%	7.41%	3.70%	3.70%	11.11%	7.41%	3.70%	7.41%	37.04%	100.00%

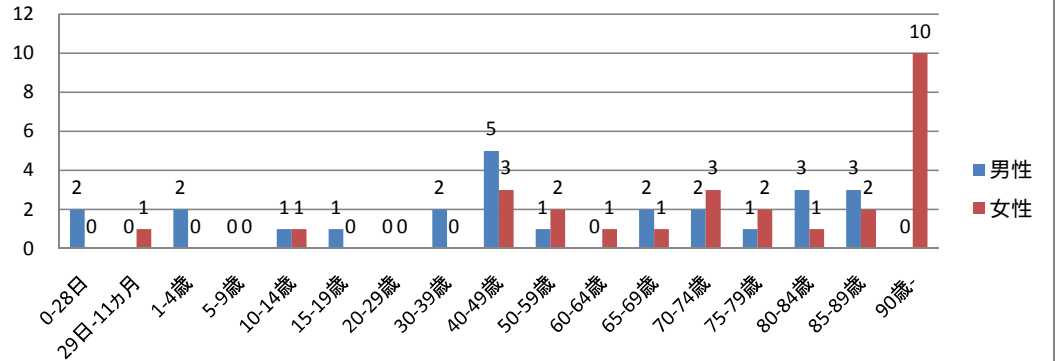
	1-8日	9-15日	16-22日	23-31日	32-61日	62-91日	3-6ヶ月	6ヶ月-1年	1-2年	合計
合計	13	10	7	3	9	4	3	2	1	52
合計比率	25.00%	19.23%	13.46%	5.77%	17.31%	7.69%	5.77%	3.85%	1.92%	100.00%
男性	9	6	2	2	3	0	1	2	0	25
男性比率	36.00%	24.00%	8.00%	8.00%	12.00%	0.00%	4.00%	8.00%	0.00%	100.00%
女性	4	4	5	1	6	4	2	0	1	27
女性比率	14.81%	14.81%	18.52%	3.70%	22.22%	14.81%	7.41%	0.00%	3.70%	100.00%

**国際疾病分類ICD10 大分類
皮膚および皮下組織の疾患(L00-L99)**

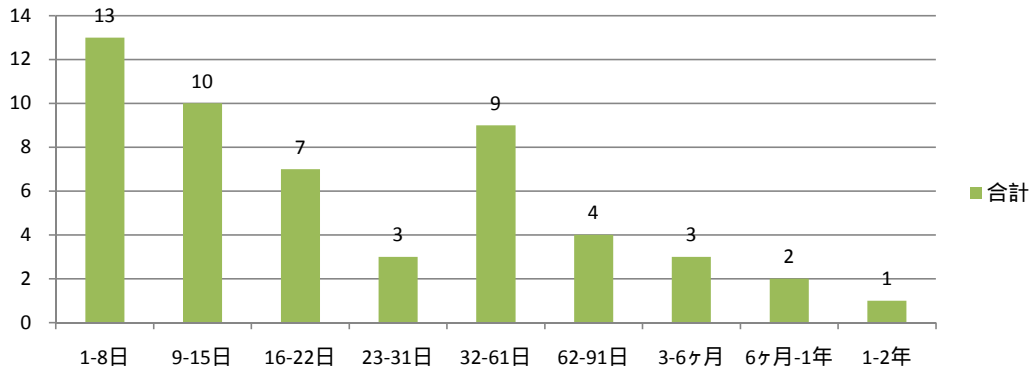
年齢別合計



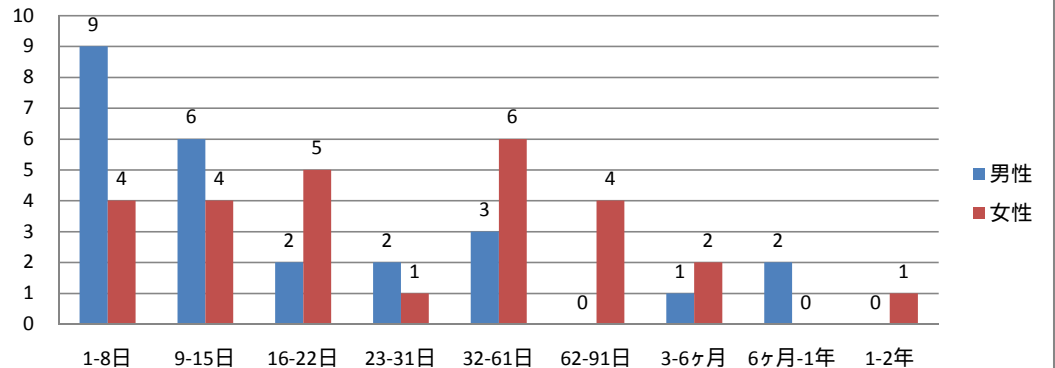
年齢別男女比



在院日数別合計



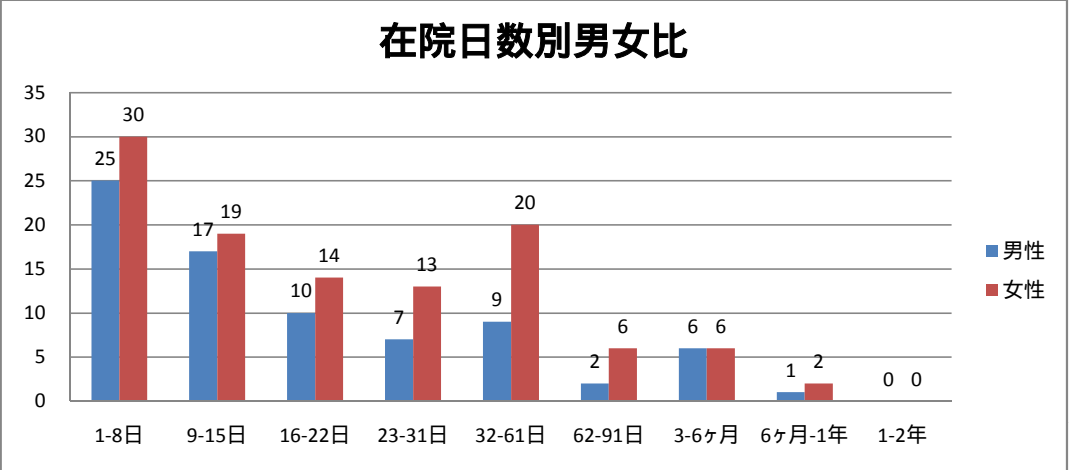
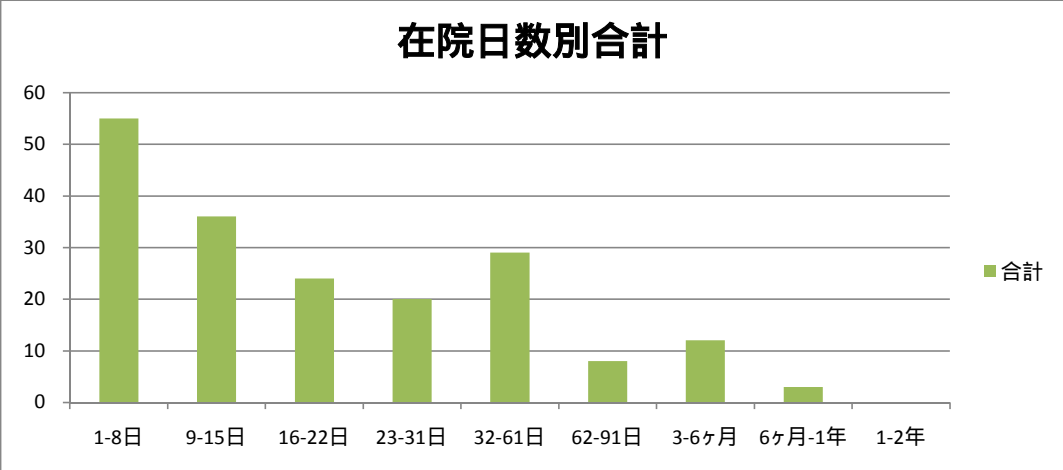
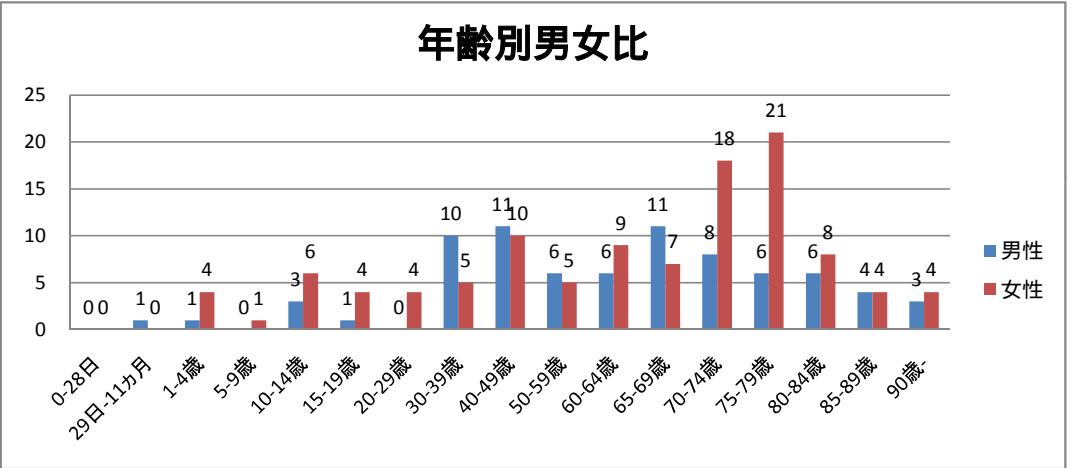
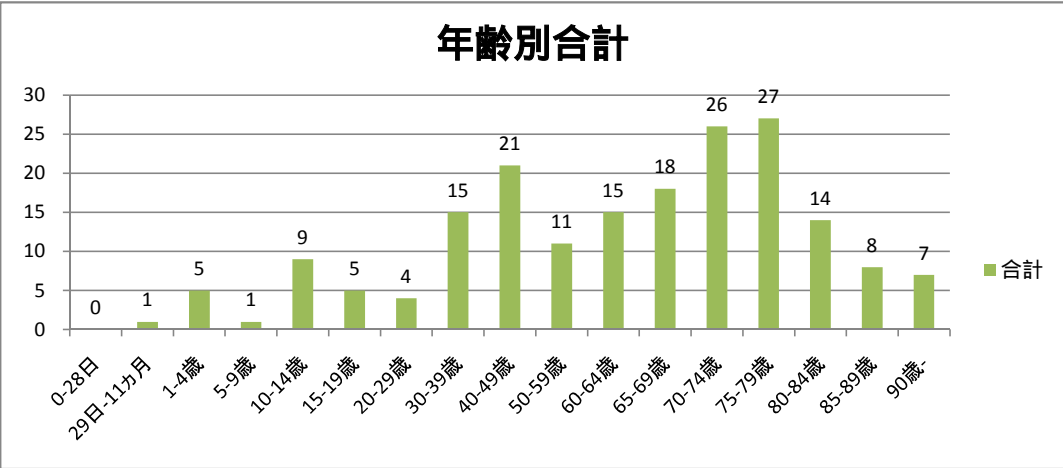
在院日数別男女比



	0-28日	29日-11ヵ月	1-4歳	5-9歳	10-14歳	15-19歳	20-29歳	30-39歳	40-49歳	50-59歳	60-64歳	65-69歳	70-74歳	75-79歳	80-84歳	85-89歳	90歳-	合計
合計	0	1	5	1	9	5	4	15	21	11	15	18	26	27	14	8	7	187
合計比率	0.00%	0.53%	2.67%	0.53%	4.81%	2.67%	2.14%	8.02%	11.23%	5.88%	8.02%	9.63%	13.90%	14.44%	7.49%	4.28%	3.74%	100.00%
男性	0	1	1	0	3	1	0	10	11	6	6	11	8	6	6	4	3	77
男性比率	0.00%	1.30%	1.30%	0.00%	3.90%	1.30%	0.00%	12.99%	14.29%	7.79%	7.79%	14.29%	10.39%	7.79%	7.79%	5.19%	3.90%	100.00%
女性	0	0	4	1	6	4	4	5	10	5	9	7	18	21	8	4	4	110
女性比率	0.00%	0.00%	3.64%	0.91%	5.45%	3.64%	3.64%	4.55%	9.09%	4.55%	8.18%	6.36%	16.36%	19.09%	7.27%	3.64%	3.64%	100.00%

	1-8日	9-15日	16-22日	23-31日	32-61日	62-91日	3-6ヶ月	6ヶ月-1年	1-2年	合計
合計	55	36	24	20	29	8	12	3	0	187
合計比率	29.41%	19.25%	12.83%	10.70%	15.51%	4.28%	6.42%	1.60%	0.00%	100.00%
男性	25	17	10	7	9	2	6	1	0	77
男性比率	32.47%	22.08%	12.99%	9.09%	11.69%	2.60%	7.79%	1.30%	0.00%	100.00%
女性	30	19	14	13	20	6	6	2	0	110
女性比率	27.27%	17.27%	12.73%	11.82%	18.18%	5.45%	5.45%	1.82%	0.00%	100.00%

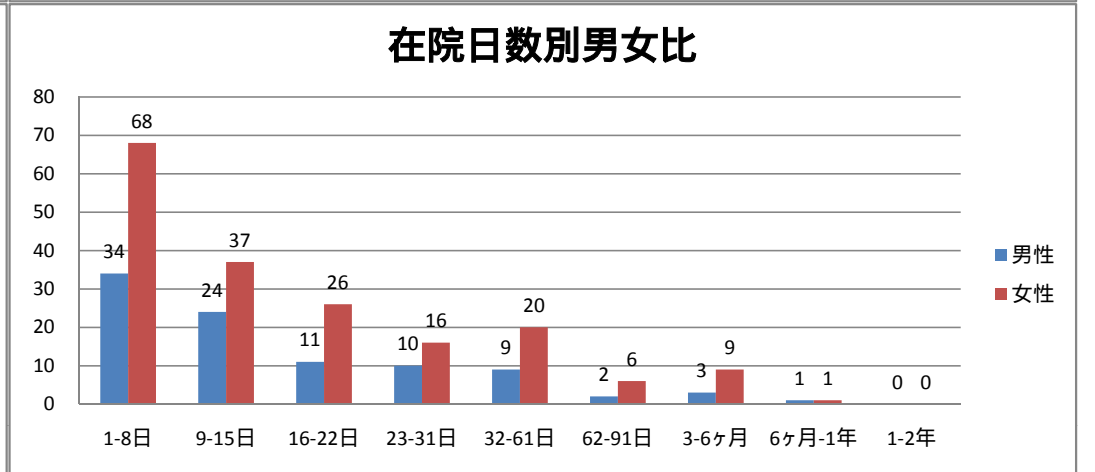
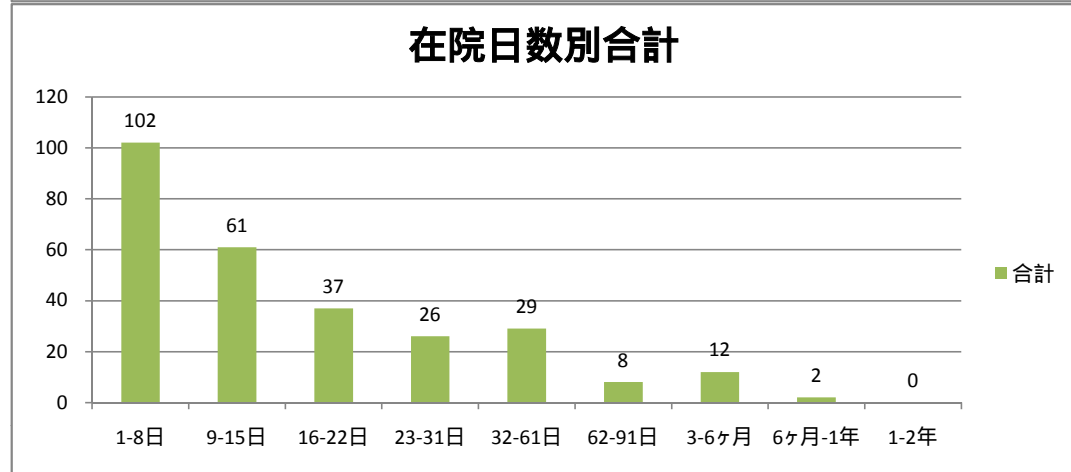
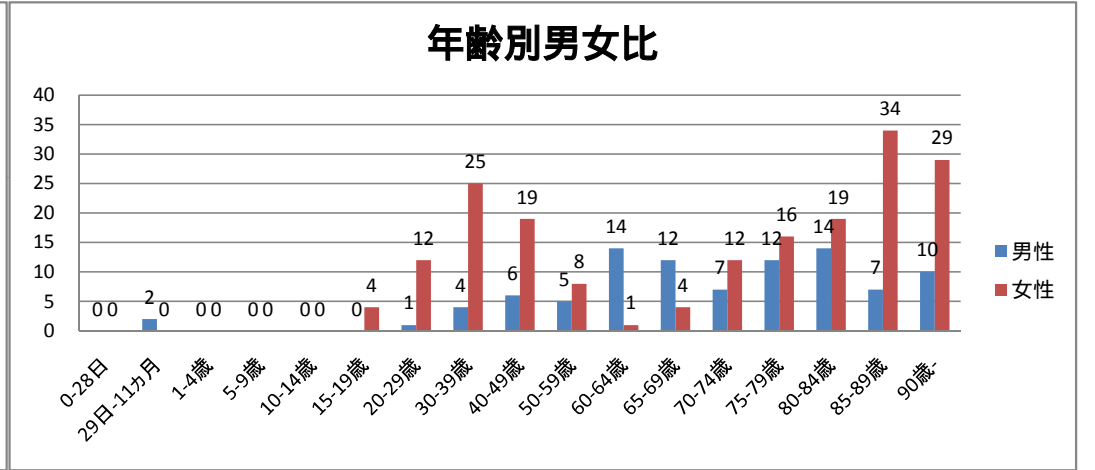
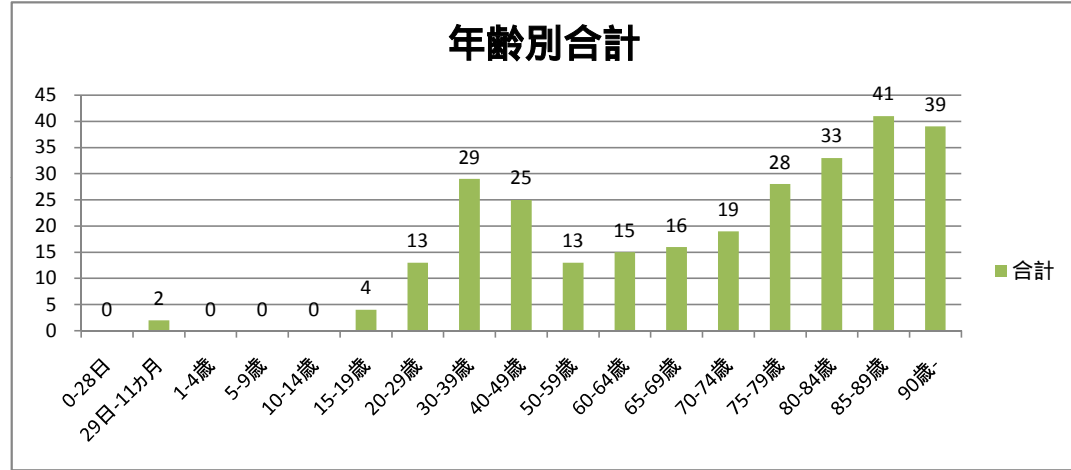
**国際疾病分類ICD10 大分類
筋骨格系および結合組織の疾患**



	0-28日	29日-11ヵ月	1-4歳	5-9歳	10-14歳	15-19歳	20-29歳	30-39歳	40-49歳	50-59歳	60-64歳	65-69歳	70-74歳	75-79歳	80-84歳	85-89歳	90歳-	合計
合計	0	2	0	0	0	4	13	29	25	13	15	16	19	28	33	41	39	277
合計比率	0.00%	0.72%	0.00%	0.00%	0.00%	1.44%	4.69%	10.47%	9.03%	4.69%	5.42%	5.78%	6.86%	10.11%	11.91%	14.80%	14.08%	100.00%
男性	0	2	0	0	0	0	1	4	6	5	14	12	7	12	14	7	10	94
男性比率	0.00%	2.13%	0.00%	0.00%	0.00%	0.00%	1.06%	4.26%	6.38%	5.32%	14.89%	12.77%	7.45%	12.77%	14.89%	7.45%	10.64%	100.00%
女性	0	0	0	0	0	4	12	25	19	8	1	4	12	16	19	34	29	183
女性比率	0.00%	0.00%	0.00%	0.00%	0.00%	2.19%	6.56%	13.66%	10.38%	4.37%	0.55%	2.19%	6.56%	8.74%	10.38%	18.58%	15.85%	100.00%

	1-8日	9-15日	16-22日	23-31日	32-61日	62-91日	3-6ヶ月	6ヶ月-1年	1-2年	合計
合計	102	61	37	26	29	8	12	2	0	277
合計比率	36.82%	22.02%	13.36%	9.39%	10.47%	2.89%	4.33%	0.72%	0.00%	100.00%
男性	34	24	11	10	9	2	3	1	0	94
男性比率	36.17%	25.53%	11.70%	10.64%	9.57%	2.13%	3.19%	1.06%	0.00%	100.00%
女性	68	37	26	16	20	6	9	1	0	183
女性比率	37.16%	20.22%	14.21%	8.74%	10.93%	3.28%	4.92%	0.55%	0.00%	100.00%

**国際疾病分類ICD10 大分類
腎尿路生殖器系の疾患**

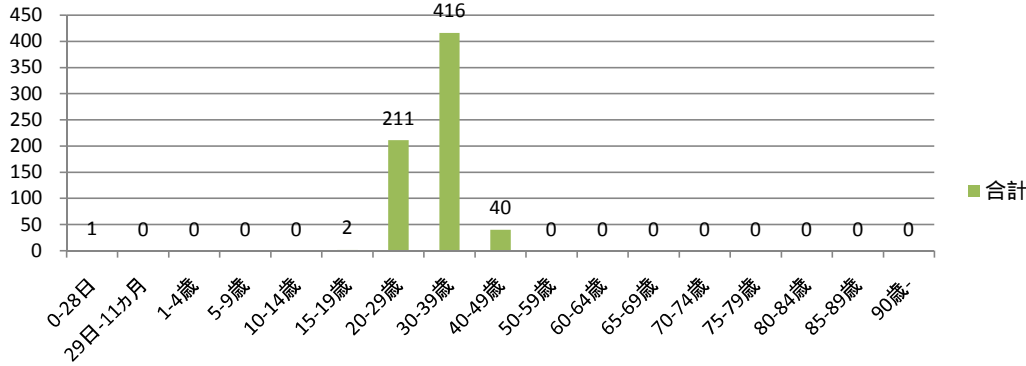


	0-28日	29日-11ヵ月	1-4歳	5-9歳	10-14歳	15-19歳	20-29歳	30-39歳	40-49歳	50-59歳	60-64歳	65-69歳	70-74歳	75-79歳	80-84歳	85-89歳	90歳-	合計
合計	1	0	0	0	0	2	211	416	40	0	0	0	0	0	0	0	0	670
合計比率	0.15%	0.00%	0.00%	0.00%	0.00%	0.30%	31.49%	62.09%	5.97%	0.00%	0.00%	0.00%	0.00%	0.00%	0.00%	0.00%	0.00%	100.00%
男性	0	0	0	0	0	0	0	0	0	0	0	0	0	0	0	0	0	0
男性比率	#DIV/0!	#DIV/0!	#DIV/0!	#DIV/0!	#DIV/0!	#DIV/0!	#DIV/0!	#DIV/0!	#DIV/0!	#DIV/0!	#DIV/0!	#DIV/0!	#DIV/0!	#DIV/0!	#DIV/0!	#DIV/0!	#DIV/0!	#DIV/0!
女性	1	0	0	0	0	2	211	416	40	0	0	0	0	0	0	0	0	670
女性比率	0.15%	0.00%	0.00%	0.00%	0.00%	0.30%	31.49%	62.09%	5.97%	0.00%	0.00%	0.00%	0.00%	0.00%	0.00%	0.00%	0.00%	100.00%

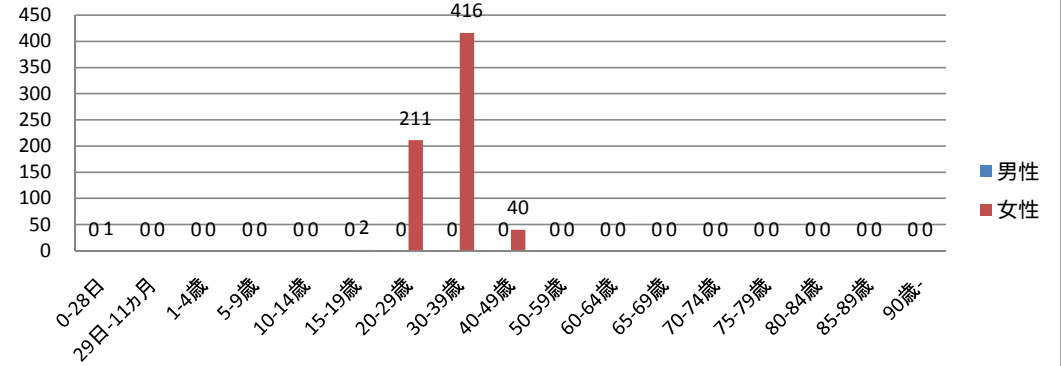
	1-8日	9-15日	16-22日	23-31日	32-61日	62-91日	3-6ヶ月	6ヶ月-1年	1-2年	合計
合計	455	136	23	22	23	7	3	1	0	670
合計比率	67.91%	20.30%	3.43%	3.28%	3.43%	1.04%	0.45%	0.15%	0.00%	100.00%
男性	0	0	0	0	0	0	0	0	0	0
男性比率	#DIV/0!	#DIV/0!	#DIV/0!	#DIV/0!	#DIV/0!	#DIV/0!	#DIV/0!	#DIV/0!	#DIV/0!	#DIV/0!
女性	455	136	23	22	23	7	3	1	0	670
女性比率	67.91%	20.30%	3.43%	3.28%	3.43%	1.04%	0.45%	0.15%	0.00%	100.00%

**国際疾病分類ICD10
腎尿路生殖器系の疾患(N00-N99)**

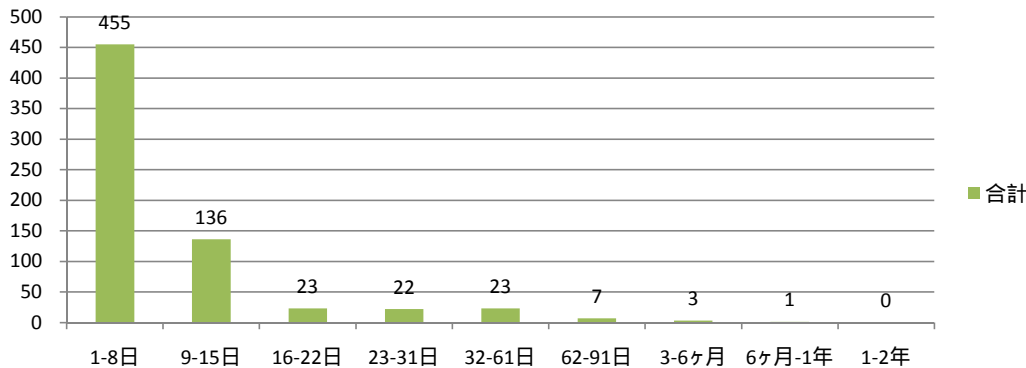
年齢別合計



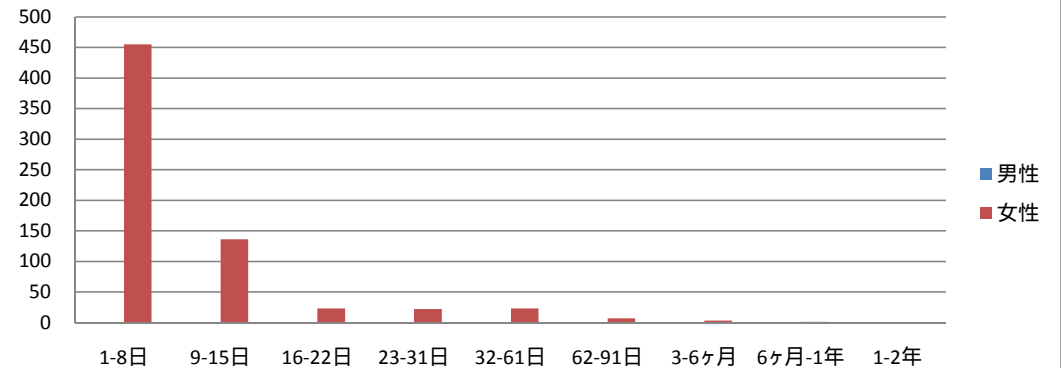
年齢別男女比



在院日数別合計



在院日数別男女比

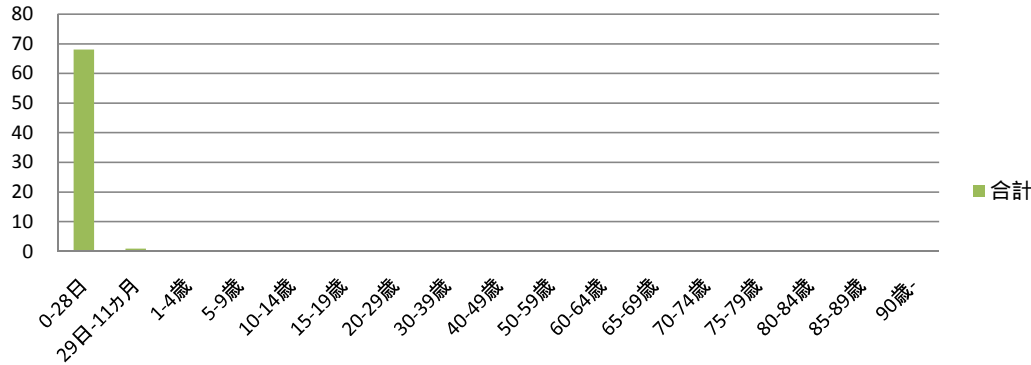


	0-28日	29日-11ヵ月	1-4歳	5-9歳	10-14歳	15-19歳	20-29歳	30-39歳	40-49歳	50-59歳	60-64歳	65-69歳	70-74歳	75-79歳	80-84歳	85-89歳	90歳-	合計
合計	68	1	0	0	0	0	0	0	0	0	0	0	0	0	0	0	0	69
合計比率	98.55%	1.45%	0.00%	0.00%	0.00%	0.00%	0.00%	0.00%	0.00%	0.00%	0.00%	0.00%	0.00%	0.00%	0.00%	0.00%	0.00%	100.00%
男性	41	0	0	0	0	0	0	0	0	0	0	0	0	0	0	0	0	41
男性比率	100.00%	0.00%	0.00%	0.00%	0.00%	0.00%	0.00%	0.00%	0.00%	0.00%	0.00%	0.00%	0.00%	0.00%	0.00%	0.00%	0.00%	100.00%
女性	27	1	0	0	0	0	0	0	0	0	0	0	0	0	0	0	0	28
女性比率	96.43%	3.57%	0.00%	0.00%	0.00%	0.00%	0.00%	0.00%	0.00%	0.00%	0.00%	0.00%	0.00%	0.00%	0.00%	0.00%	0.00%	100.00%

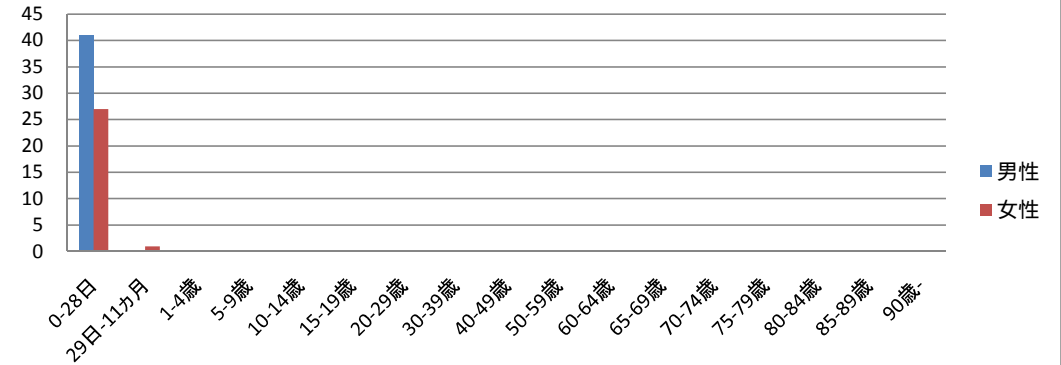
	1-8日	9-15日	16-22日	23-31日	32-61日	62-91日	3-6ヶ月	6ヶ月-1年	1-2年	合計
合計	23	15	3	1	1	0	0	0	0	69
合計比率	33.33%	21.74%	4.35%	1.45%	1.45%	0.00%	0.00%	0.00%	0.00%	100.00%
男性	23	10	0	1	0	0	0	0	0	41
男性比率	56.10%	24.39%	0.00%	2.44%	0.00%	0.00%	0.00%	0.00%	0.00%	100.00%
女性	23	5	3	0	1	0	0	0	0	28
女性比率	82.14%	17.86%	10.71%	0.00%	3.57%	0.00%	0.00%	0.00%	0.00%	100.00%

**国際疾病分類ICD10 大分類
周産期に発生した病態 (P00-P96)**

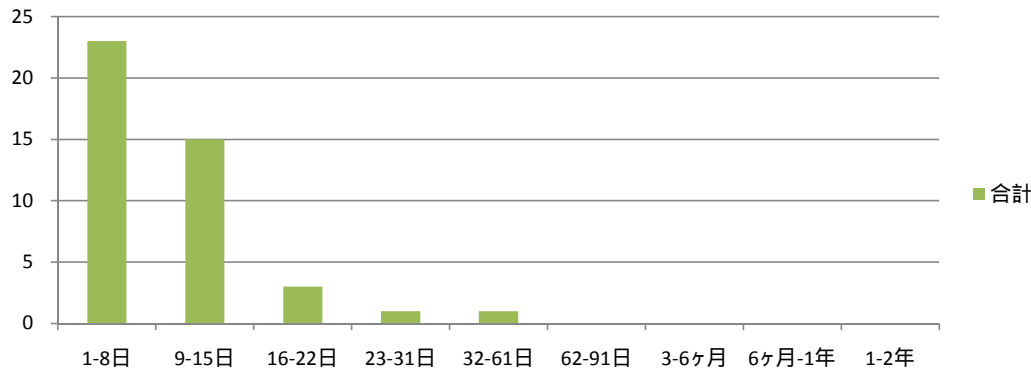
年齢別合計



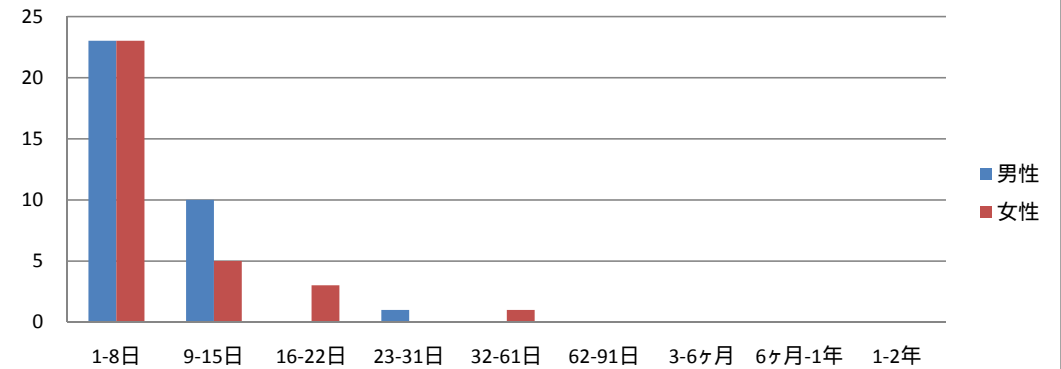
年齢別男女比



在院日数別合計



在院日数別男女比

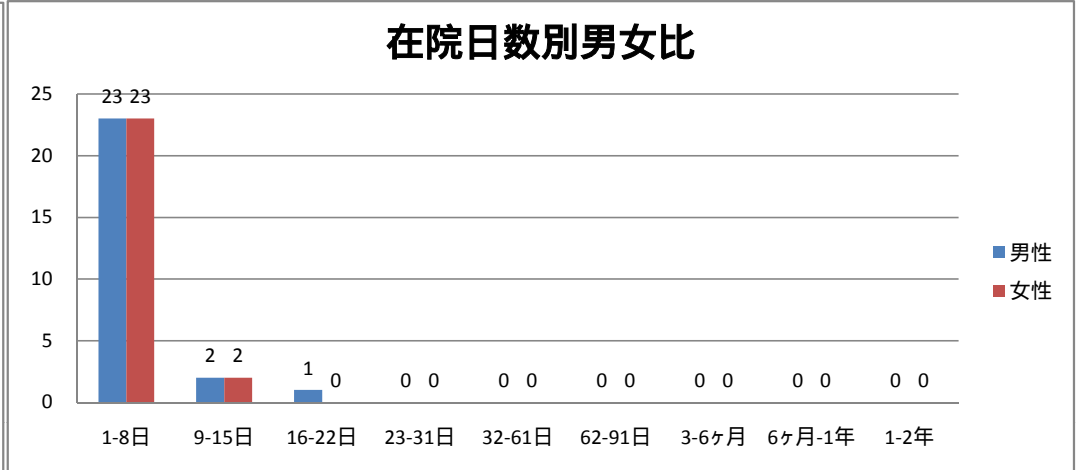
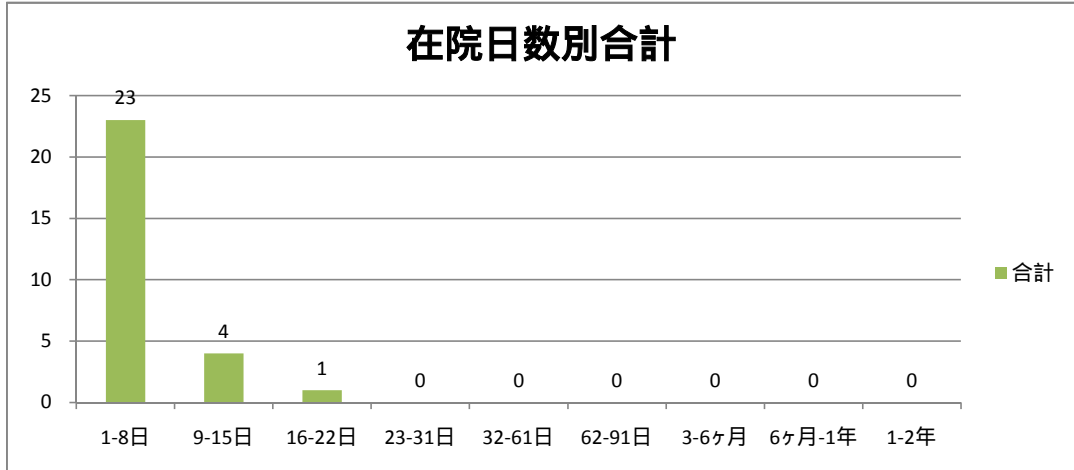
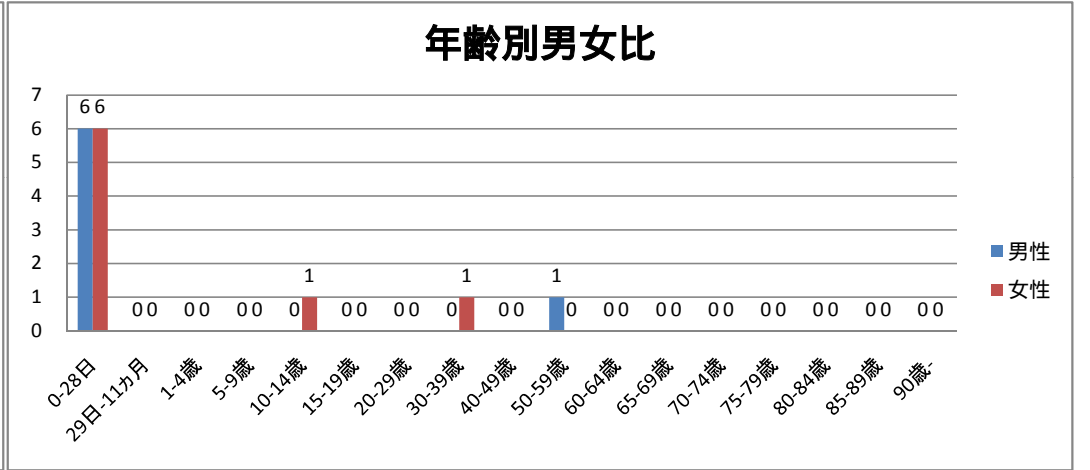
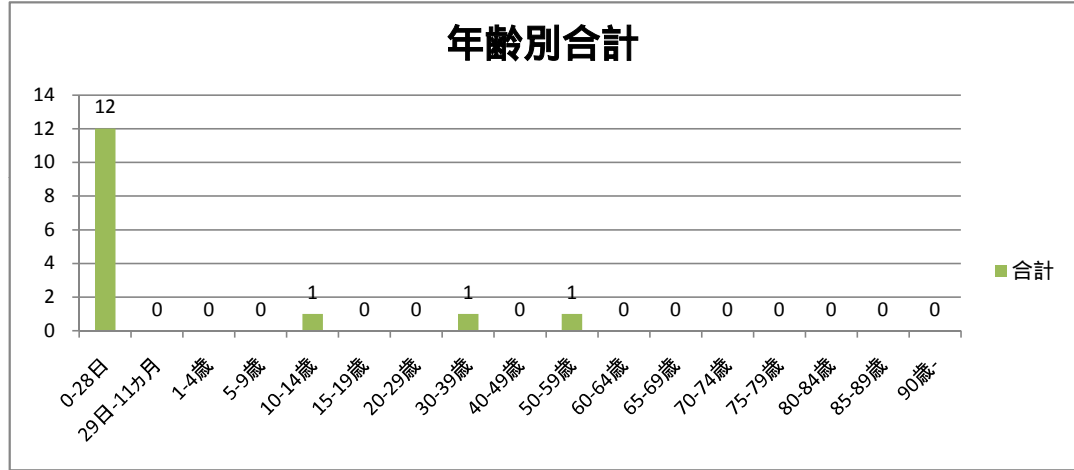


平成23年大分類統計(年齢・在院日数別) < 先天奇形変形および染色体異常 >

	0-28日	29日-11ヵ月	1-4歳	5-9歳	10-14歳	15-19歳	20-29歳	30-39歳	40-49歳	50-59歳	60-64歳	65-69歳	70-74歳	75-79歳	80-84歳	85-89歳	90歳-	合計
合計	12	0	0	0	1	0	0	1	0	1	0	0	0	0	0	0	0	15
合計比率	80.00%	0.00%	0.00%	0.00%	6.67%	0.00%	0.00%	6.67%	0.00%	6.67%	0.00%	0.00%	0.00%	0.00%	0.00%	0.00%	0.00%	100.00%
男性	6	0	0	0	0	0	0	0	0	1	0	0	0	0	0	0	0	7
男性比率	85.71%	0.00%	0.00%	0.00%	0.00%	0.00%	0.00%	0.00%	0.00%	14.29%	0.00%	0.00%	0.00%	0.00%	0.00%	0.00%	0.00%	100.00%
女性	6	0	0	0	1	0	0	1	0	0	0	0	0	0	0	0	0	8
女性比率	75.00%	0.00%	0.00%	0.00%	12.50%	0.00%	0.00%	12.50%	0.00%	0.00%	0.00%	0.00%	0.00%	0.00%	0.00%	0.00%	0.00%	100.00%

	1-8日	9-15日	16-22日	23-31日	32-61日	62-91日	3-6ヶ月	6ヶ月-1年	1-2年	合計
合計	23	4	1	0	0	0	0	0	0	15
合計比率	153.33%	26.67%	6.67%	0.00%	0.00%	0.00%	0.00%	0.00%	0.00%	100.00%
男性	23	2	1	0	0	0	0	0	0	7
男性比率	328.57%	28.57%	14.29%	0.00%	0.00%	0.00%	0.00%	0.00%	0.00%	100.00%
女性	23	2	0	0	0	0	0	0	0	8
女性比率	287.50%	25.00%	0.00%	0.00%	0.00%	0.00%	0.00%	0.00%	0.00%	100.00%

国際疾病分類ICD10 大分類
先天奇形、変形および染色体異常



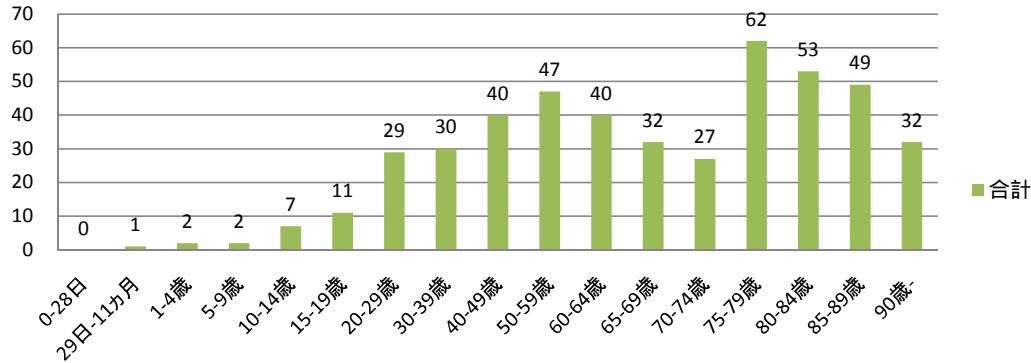
平成23年大分類統計(年齢・在院日数別)< 損傷、中毒およびその他の外因の影響>

	0-28日	29日-11ヵ月	1-4歳	5-9歳	10-14歳	15-19歳	20-29歳	30-39歳	40-49歳	50-59歳	60-64歳	65-69歳	70-74歳	75-79歳	80-84歳	85-89歳	90歳-	合計
合計	0	1	2	2	7	11	29	30	40	47	40	32	27	62	53	49	32	464
合計比率	0.00%	0.22%	0.43%	0.43%	1.51%	2.37%	6.25%	6.47%	8.62%	10.13%	8.62%	6.90%	5.82%	13.36%	11.42%	10.56%	6.90%	100.00%
男性	0	0	1	1	7	7	20	23	26	29	23	15	8	20	8	14	4	206
男性比率	0.00%	0.00%	0.49%	0.49%	3.40%	3.40%	9.71%	11.17%	12.62%	14.08%	11.17%	7.28%	3.88%	9.71%	3.88%	6.80%	1.94%	100.00%
女性	0	1	1	1	0	4	9	7	14	18	17	17	19	42	45	35	28	258
女性比率	0.00%	0.39%	0.39%	0.39%	0.00%	1.55%	3.49%	2.71%	5.43%	6.98%	6.59%	6.59%	7.36%	16.28%	17.44%	13.57%	10.85%	100.00%

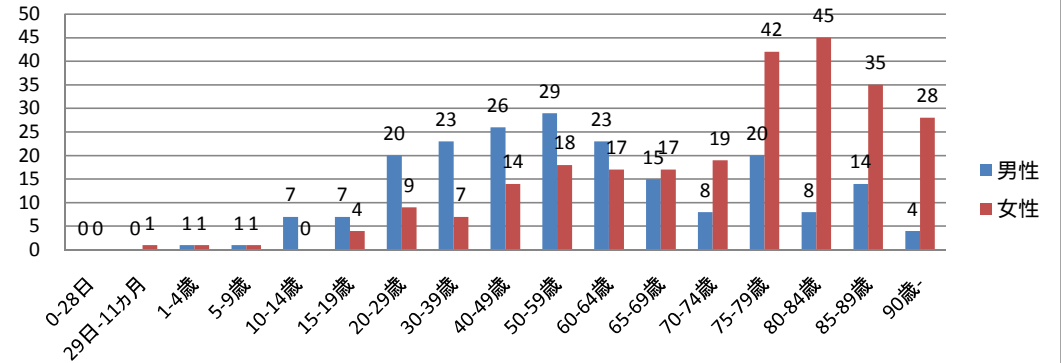
	1-8日	9-15日	16-22日	23-31日	32-61日	62-91日	3-6ヶ月	6ヶ月-1年	1-2年	合計
合計	23	48	31	53	110	23	10	2	1	464
合計比率	4.96%	10.34%	6.68%	11.42%	23.71%	4.96%	2.16%	0.43%	0.22%	100.00%
男性	23	23	16	20	32	7	0	2	0	206
男性比率	11.17%	11.17%	7.77%	9.71%	15.53%	3.40%	0.00%	0.97%	0.00%	100.00%
女性	23	25	15	33	78	16	10	0	1	258
女性比率	8.91%	9.69%	5.81%	12.79%	30.23%	6.20%	3.88%	0.00%	0.39%	100.00%

国際疾病分類ICD10 大分類
損傷、中毒およびその他の外因の影響

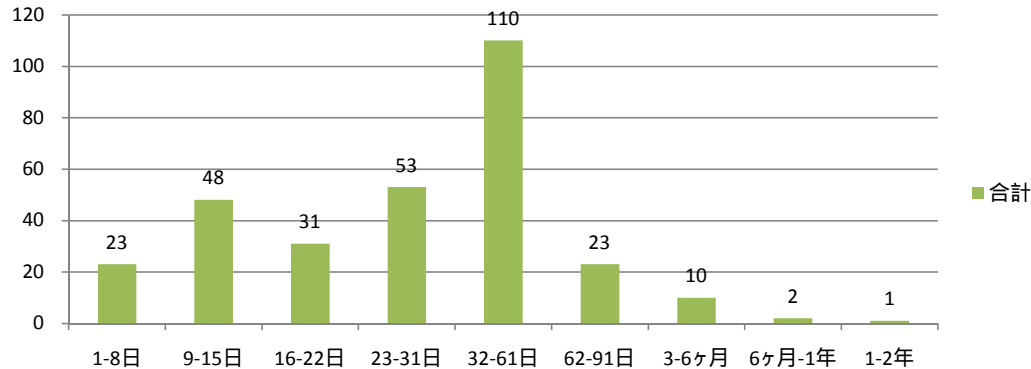
年齢別合計



年齢別男女比



在院日数別合計



在院日数別男女比

