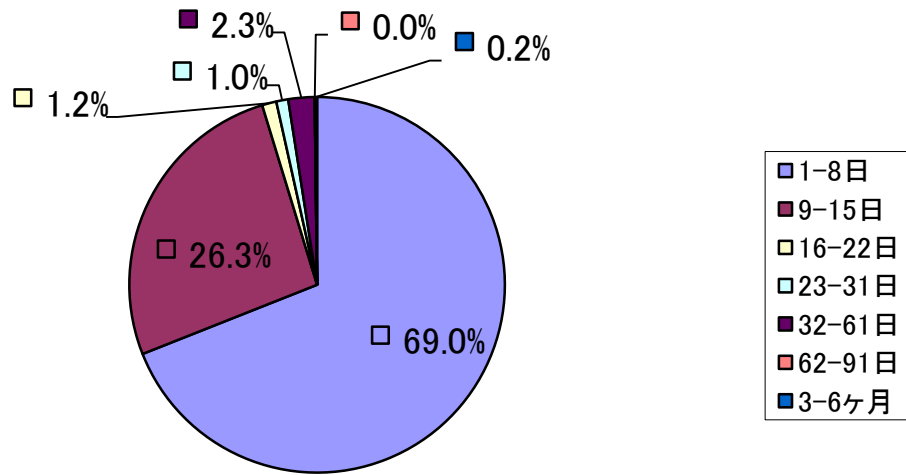


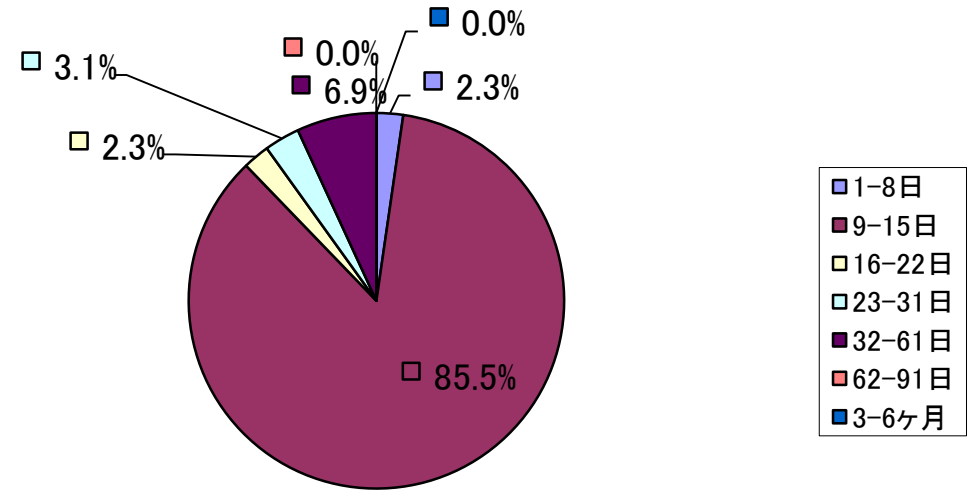
平成22年分娩統計(在院日数別統計)

	1-8日	9-15日	16-22日	23-31日	32-61日	62-91日	3-6ヶ月	合計
総数	336	128	6	5	11	0	1	487
比率	68.99%	26.28%	1.23%	1.03%	2.26%	0.00%	0.21%	100.00%
総数(帝切)	3	112	3	4	9	0	0	131
比率	2.29%	85.50%	2.29%	3.05%	6.87%	0.00%	0.00%	100.00%
総数(早産)	0	0	0	1	0	0	0	1
比率	0.00%	0.00%	0.00%	100.00%	0.00%	0.00%	0.00%	100.00%
初産	204	69	5	1	3	0	1	283
比率	72.08%	24.38%	1.77%	0.35%	1.06%	0.00%	0.35%	100.00%
初産(帝切)	2	58	2	1	2	0	0	65
比率	3.08%	89.23%	3.08%	1.54%	3.08%	0.00%	0.00%	100.00%
初産(早産)	0	0	0	1	0	0	0	1
比率	0.00%	0.00%	0.00%	100.00%	0.00%	0.00%	0.00%	100.00%
経産	132	59	1	4	8	0	0	204
比率	64.71%	28.92%	0.49%	1.96%	3.92%	0.00%	0.00%	100.00%
経産(帝切)	1	54	1	3	7	0	0	66
比率	1.52%	81.82%	1.52%	4.55%	10.61%	0.00%	0.00%	100.00%

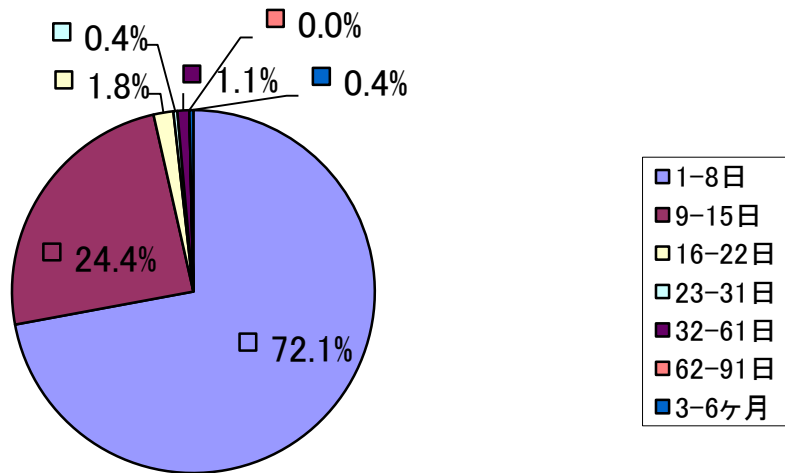
平成22年分娩在院日数別統計(総数)



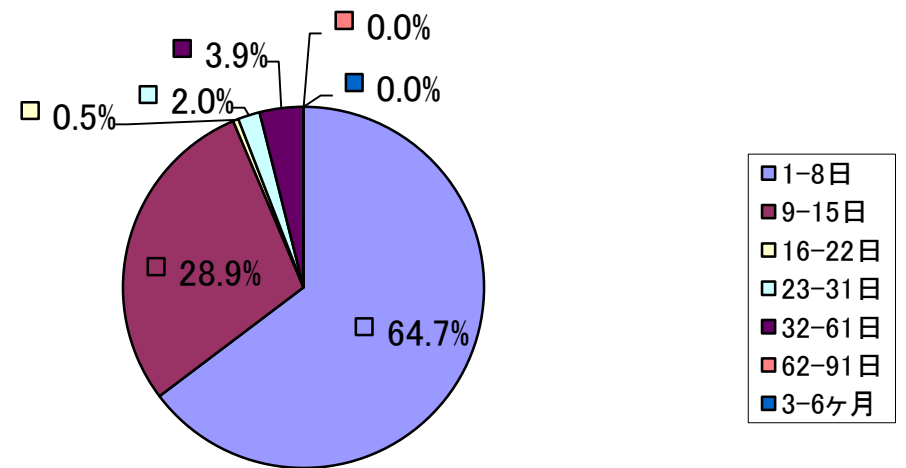
平成22年分娩在院日数別統計(帝切総数)



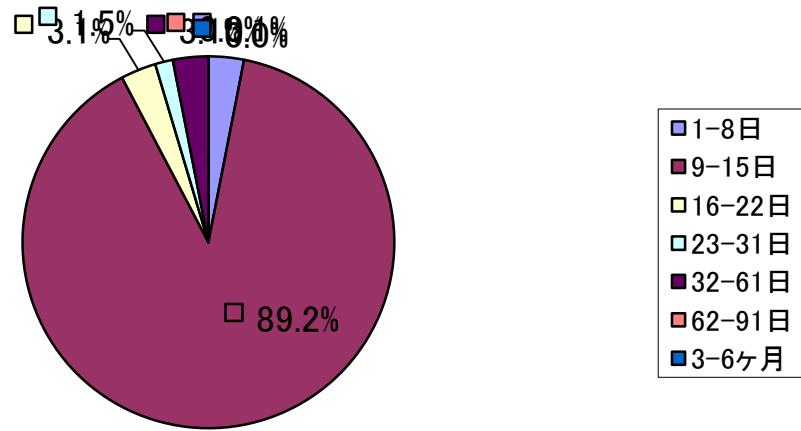
平成22年分娩在院日数別統計(初産)



平成22年分娩在院日数別統計(経産)



平成22年分娩在院日数別統計(初産帝切)



平成22年分娩在院日数別統計(経産帝切)

