

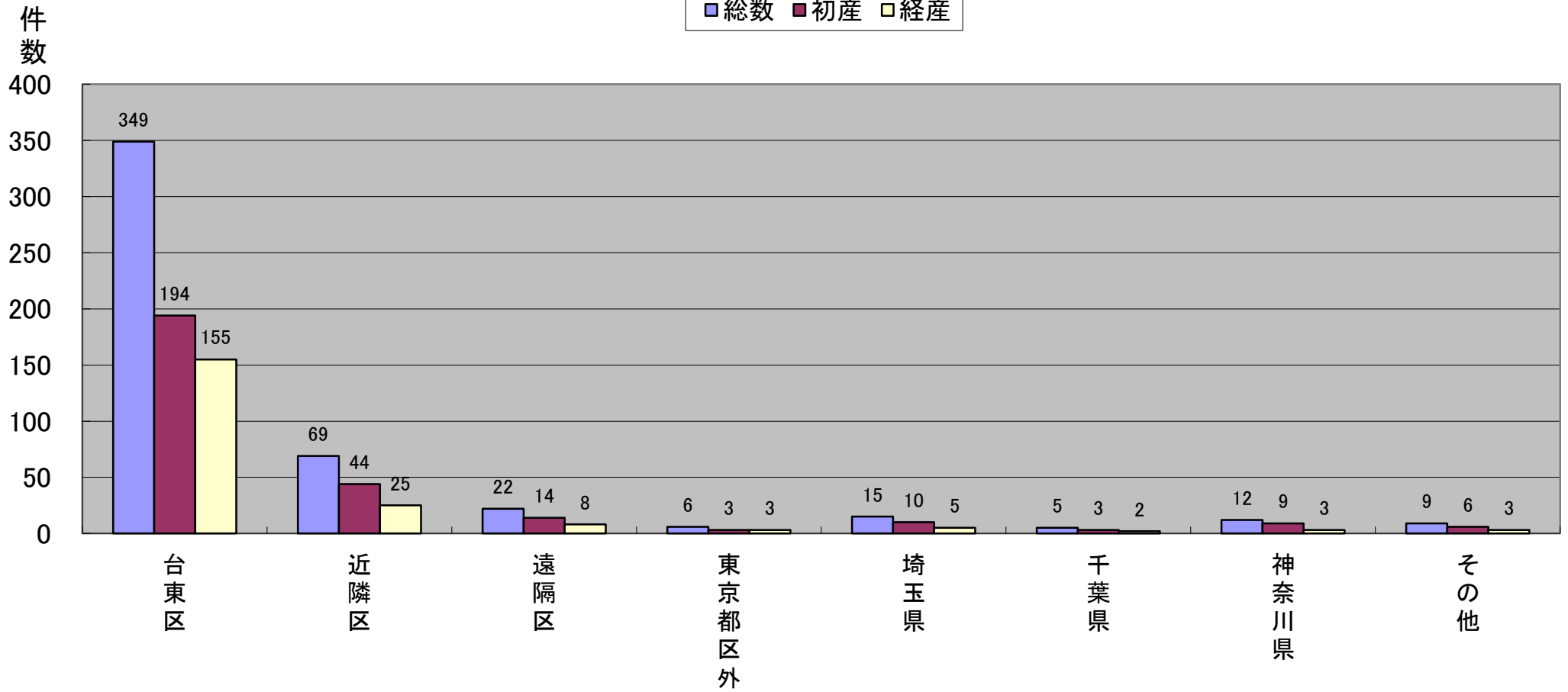
平成22年分娩統計(診療圏別統計)

	台東区	台東区01	台東区02	台東区03	台東区04	近隣区	遠隔区	東京都区外	埼玉県	千葉県	神奈川県	その他	合計
総数	349	41	84	112	112	69	22	6	15	5	12	9	487
比率	71.66%	8.42%	17.25%	23.00%	23.00%	14.17%	4.52%	1.23%	3.08%	1.03%	2.46%	1.85%	100.00%
総数(帝切)	95	14	27	26	28	17	7	0	5	1	3	3	131
比率	72.52%	10.69%	20.61%	19.85%	21.37%	12.98%	5.34%	0.00%	3.82%	0.76%	2.29%	2.29%	100.00%
総数(早産)	1	0	0	1	0	0	0	0	0	0	0	0	1
比率	100.00%	0.00%	0.00%	100.00%	0.00%	0.00%	0.00%	0.00%	0.00%	0.00%	0.00%	0.00%	100.00%
初産	194	26	51	61	56	44	14	3	10	3	9	6	283
比率	68.55%	9.19%	18.02%	21.55%	19.79%	15.55%	4.95%	1.06%	3.53%	1.06%	3.18%	2.12%	100.00%
初産(帝切)	46	10	14	12	10	9	4	0	2	1	2	1	65
比率	70.77%	15.38%	21.54%	18.46%	15.38%	13.85%	6.15%	0.00%	3.08%	1.54%	3.08%	1.54%	100.00%
初産(早産)	1	0	0	1	0	0	0	0	0	0	0	0	1
比率	100.00%	0.00%	0.00%	100.00%	0.00%	0.00%	0.00%	0.00%	0.00%	0.00%	0.00%	0.00%	100.00%
経産	155	15	33	51	56	25	8	3	5	2	3	3	204
比率	75.98%	7.35%	16.18%	25.00%	27.45%	12.25%	3.92%	1.47%	2.45%	0.98%	1.47%	1.47%	100.00%
経産(帝切)	49	4	13	14	18	8	3	0	3	0	1	2	66
比率	74.24%	6.06%	19.70%	21.21%	27.27%	12.12%	4.55%	0.00%	4.55%	0.00%	1.52%	3.03%	100.00%
経産(早産)	0	0	0	0	0	0	0	0	0	0	0	0	0
比率	#DIV/0!	#DIV/0!	#DIV/0!	#DIV/0!	#DIV/0!	#DIV/0!	#DIV/0!	#DIV/0!	#DIV/0!	#DIV/0!	#DIV/0!	#DIV/0!	#DIV/0!

東京23区地区別表
台東01(東上野・元浅草)
台東02(上野・北上野・台東・西浅草・松が谷・寿・三筋・小島)
台東03(入谷・千束・浅草・花川戸・雷門・駒形・蔵前・浅草橋・鳥越)
台東04(谷中・上野桜木・根岸・下谷・秋葉原・上野公園・池之端・三ノ輪・竜泉・日本堤・清川・橋場・今戸・東浅草・柳橋・その他)
近隣区(文京区・墨田区・荒川区・足立区・葛飾区)
遠隔区(千代田区・中央区・港区・新宿区・江東区・品川区・目黒区・大田区・世田谷区・渋谷区・中野区・杉並区・豊島区・北区・板橋区・練馬区・江戸川区)

# 平成22年分娩診療圏別統計(総数:全体)

■総数 ■初産 □経産



東京23区地区別表

台東01(東上野・元浅草)

台東02(上野・北上野・台東・西浅草・松が谷・寿・三筋・小島)

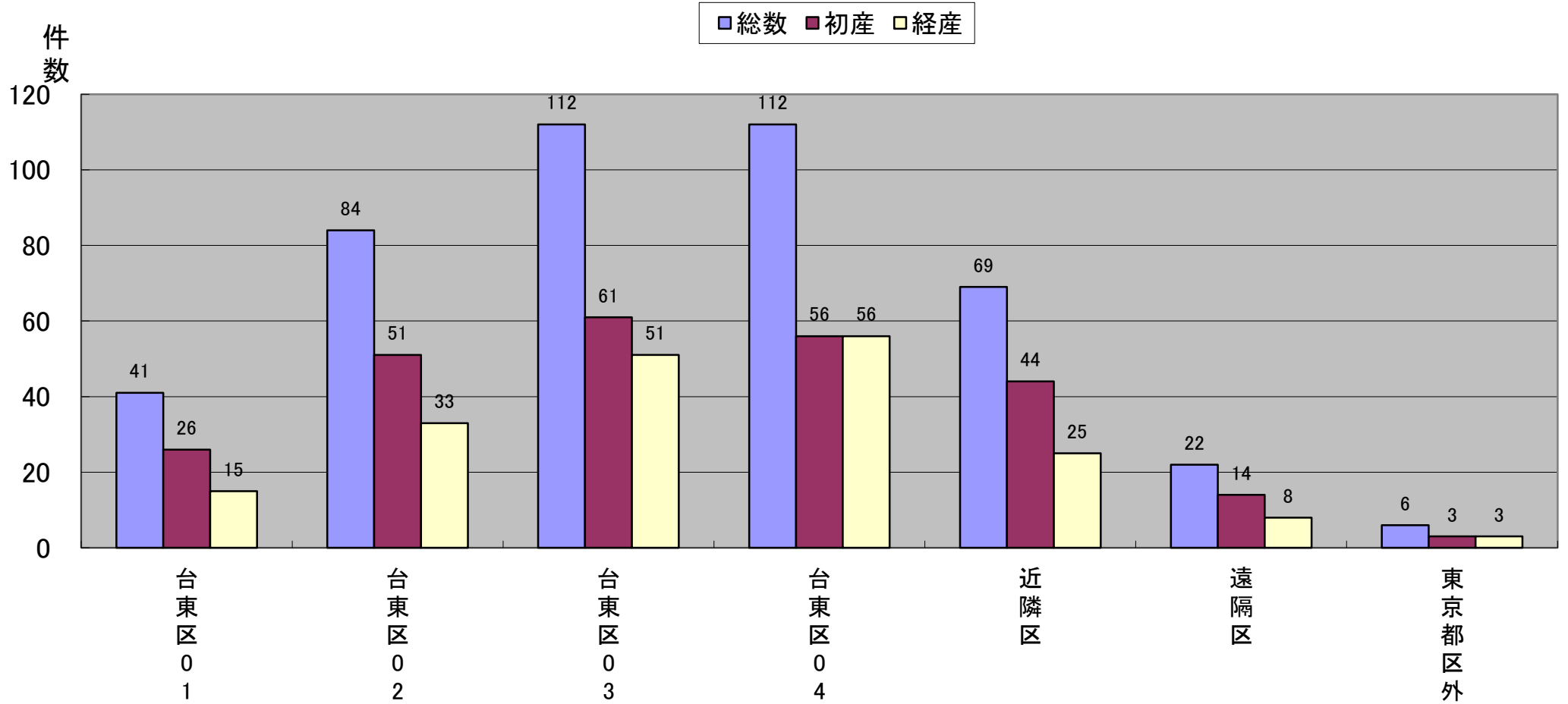
台東03(入谷・千束・浅草・花川戸・雷門・駒形・蔵前・浅草橋・鳥越)

台東04(谷中・上野桜木・根岸・下谷・秋葉原・上野公園・池之端・三ノ輪・竜泉・日本堤・清川・橋場・今戸・東浅草・柳橋・その他)

近隣区(文京区・墨田区・荒川区・足立区・葛飾区)

遠隔区(千代田区・中央区・港区・新宿区・江東区・品川区・目黒区・大田区・世田谷区・渋谷区・中野区・杉並区・豊島区・北区・板橋区・練馬区・江戸川区)

# 平成22年分娩診療圏別統計(総数:東京都内)



## 東京23区地区別表

台東01(東上野・元浅草)

台東02(上野・北上野・台東・西浅草・松が谷・寿・三筋・小島)

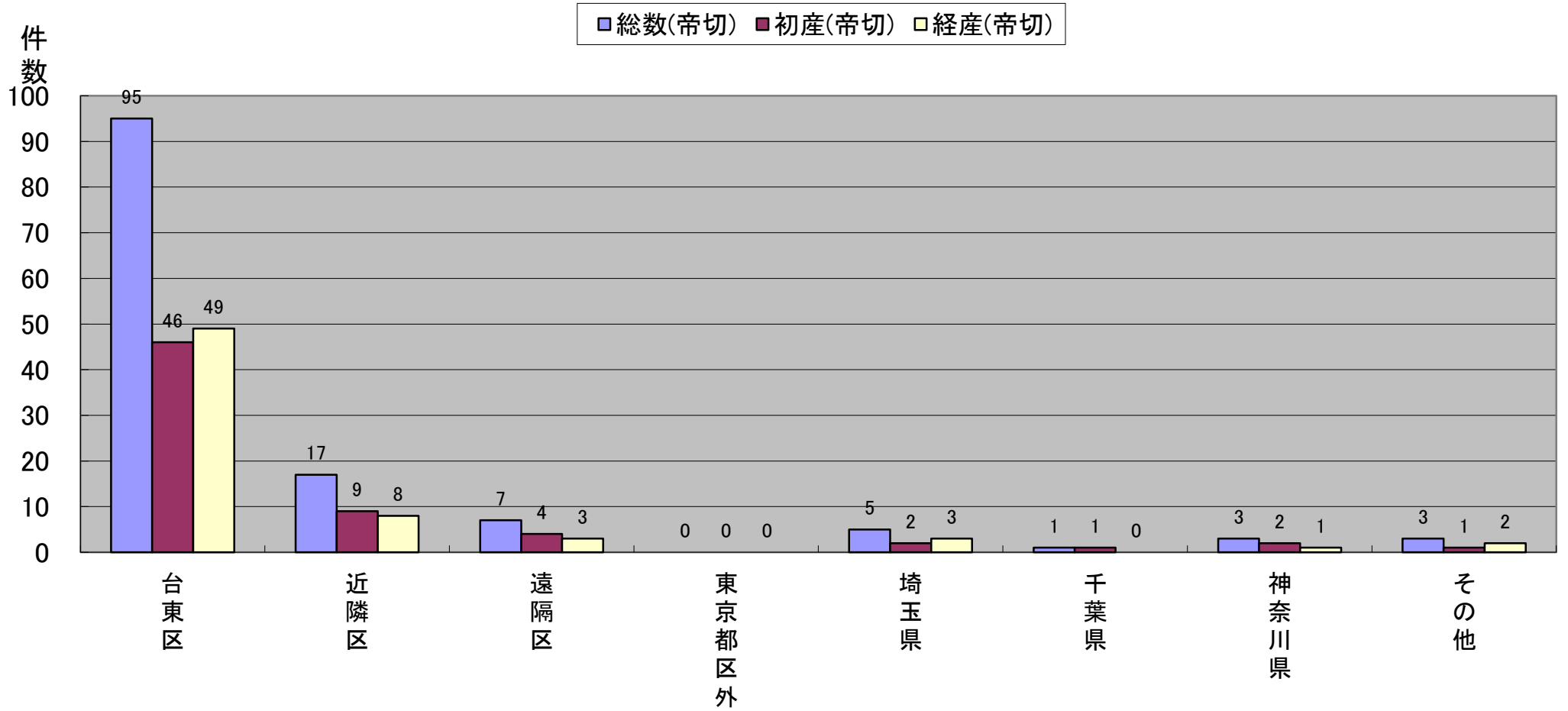
台東03(入谷・千束・浅草・花川戸・雷門・駒形・蔵前・浅草橋・鳥越)

台東04(谷中・上野桜木・根岸・下谷・秋葉原・上野公園・池之端・三ノ輪・竜泉・日本堤・清川・橋場・今戸・東浅草・柳橋・その他)

近隣区(文京区・墨田区・荒川区・足立区・葛飾区)

遠隔区(千代田区・中央区・港区・新宿区・江東区・品川区・目黒区・大田区・世田谷区・渋谷区・中野区・杉並区・豊島区・北区・板橋区・練馬区・江戸川区)

# 平成22年診療圏別統計(帝王切開:全体)



## 東京23区地区別表

台東01(東上野・元浅草)

台東02(上野・北上野・台東・西浅草・松が谷・寿・三筋・小島)

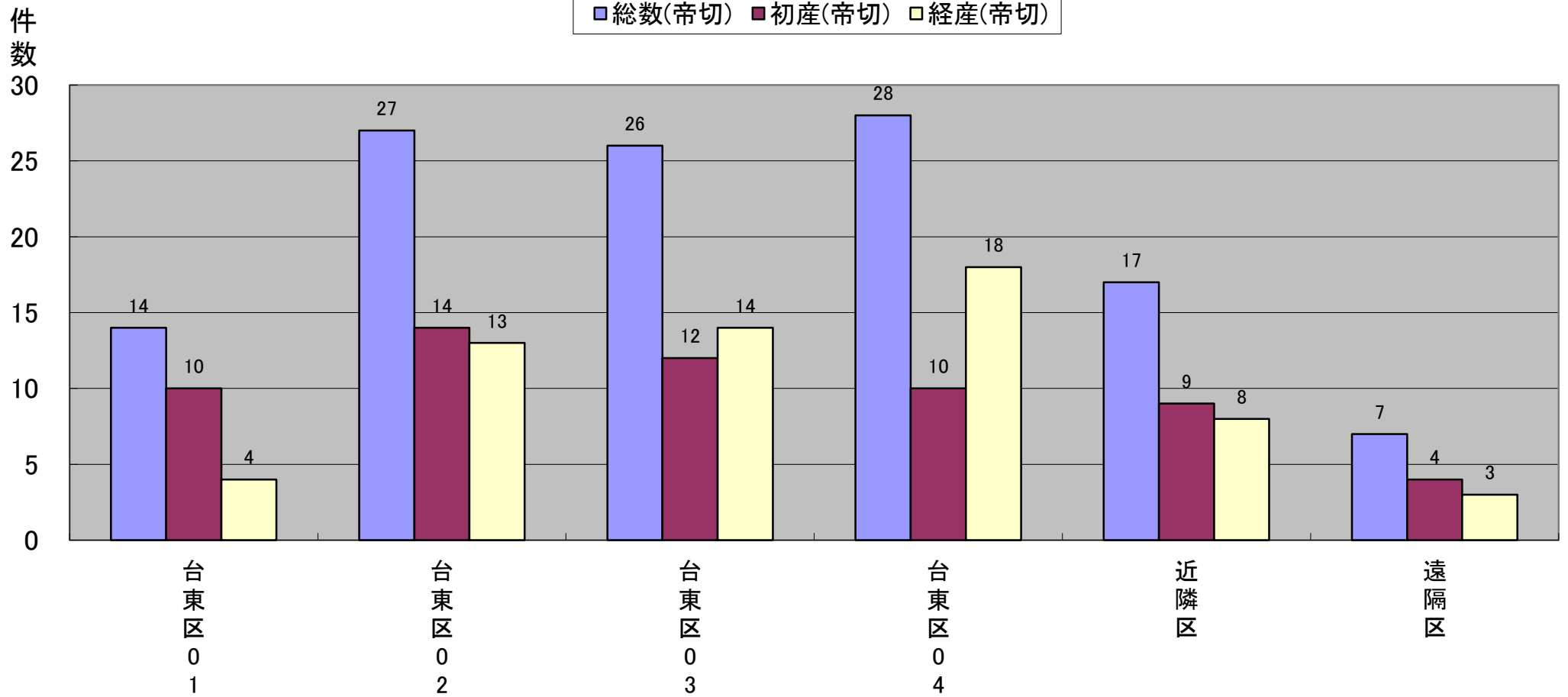
台東03(入谷・千束・浅草・花川戸・雷門・駒形・蔵前・浅草橋・鳥越)

台東04(谷中・上野桜木・根岸・下谷・秋葉原・上野公園・池之端・三ノ輪・竜泉・日本堤・清川・橋場・今戸・東浅草・柳橋・その他)

近隣区(文京区・墨田区・荒川区・足立区・葛飾区)

遠隔区(千代田区・中央区・港区・新宿区・江東区・品川区・目黒区・大田区・世田谷区・渋谷区・中野区・杉並区・豊島区・北区・板橋区・練馬区・江戸川区)

# 平成22年分娩診療圏別統計(帝王切開:東京都内)



## 東京23区地区別表

台東01(東上野・元浅草)

台東02(上野・北上野・台東・西浅草・松が谷・寿・三筋・小島)

台東03(入谷・千束・浅草・花川戸・雷門・駒形・蔵前・浅草橋・鳥越)

台東04(谷中・上野桜木・根岸・下谷・秋葉原・上野公園・池之端・三ノ輪・竜泉・日本堤・清川・橋場・今戸・東浅草・柳橋・その他)

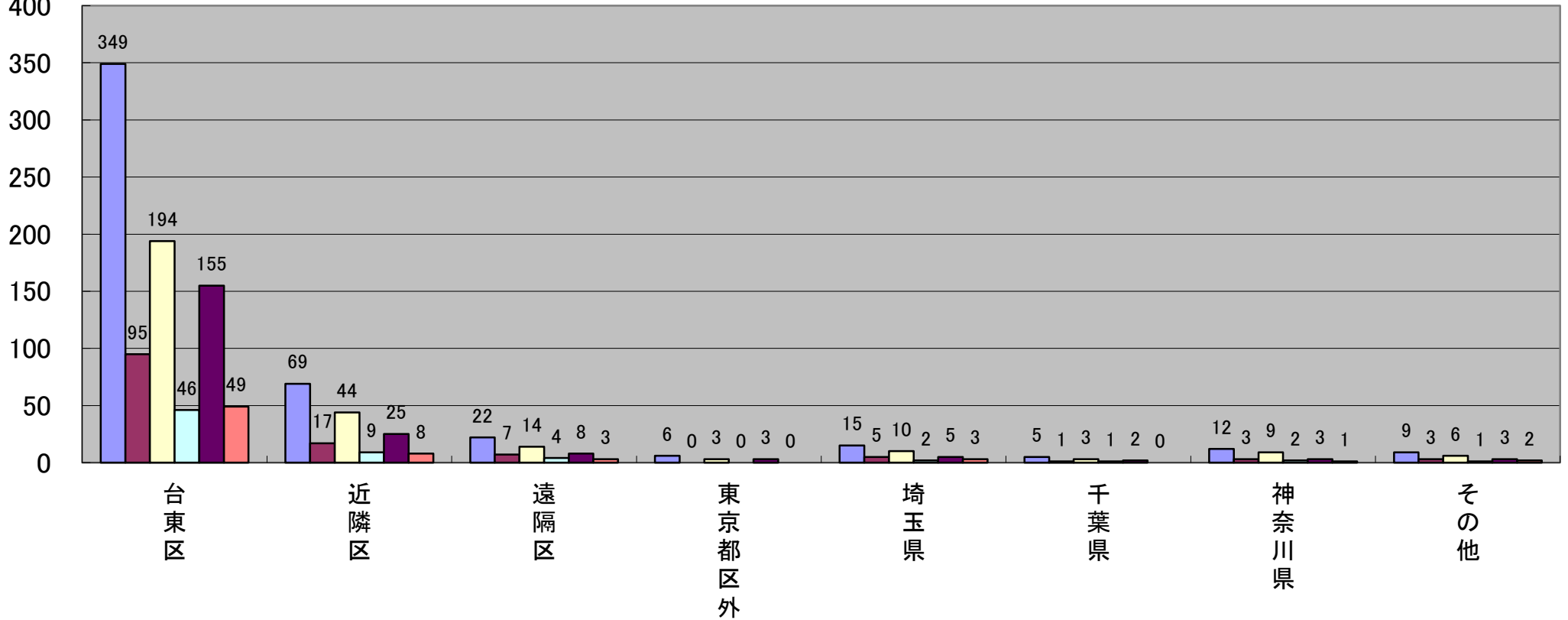
近隣区(文京区・墨田区・荒川区・足立区・葛飾区)

遠隔区(千代田区・中央区・港区・新宿区・江東区・品川区・目黒区・大田区・世田谷区・渋谷区・中野区・杉並区・豊島区・北区・板橋区・練馬区・江戸川区)

# 平成22年分娩診療圏別統計(総数・分娩比較)

件数  
400

■ 総数 ■ 総数(帝切) □ 初産 □ 初産(帝切) ■ 経産 ■ 経産(帝切)



## 東京23区地区別表

台東01(東上野・元浅草)

台東02(上野・北上野・台東・西浅草・松が谷・寿・三筋・小島)

台東03(入谷・千束・浅草・花川戸・雷門・駒形・蔵前・浅草橋・鳥越)

台東04(谷中・上野桜木・根岸・下谷・秋葉原・上野公園・池之端・三ノ輪・竜泉・日本堤・清川・橋場・今戸・東浅草・柳橋・その他)

近隣区(文京区・墨田区・荒川区・足立区・葛飾区)

遠隔区(千代田区・中央区・港区・新宿区・江東区・品川区・目黒区・大田区・世田谷区・渋谷区・中野区・杉並区・豊島区・北区・板橋区・練馬区・江戸川区)