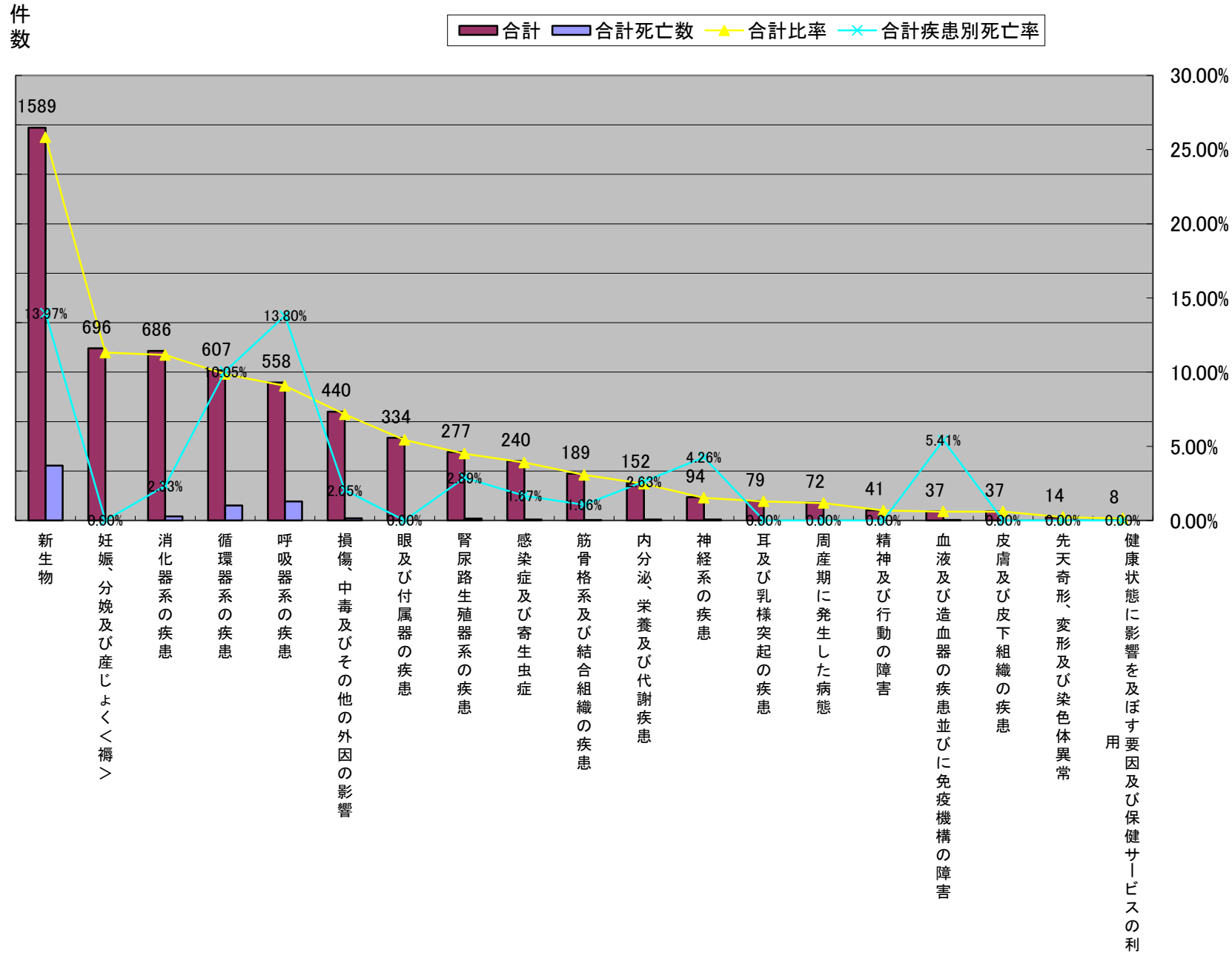


平成21年大分類統計(全診療科)

| | 大分類名称 | 合計 | 合計死亡数 | 合計比率 | 合計疾患別死亡率 | 女性合計 | 女性合計死亡数 | 女性合計比率 | 女性合計疾患別死亡率 | 男性合計 | 男性合計死亡数 | 男性合計比率 | 男性合計疾患別死亡率 |
|----|--------------------------|------|-------|---------|----------|------|---------|---------|------------|------|---------|---------|------------|
| 1 | 新生物 | 1589 | 222 | 25.84% | 13.97% | 718 | 95 | 22.12% | 13.23% | 871 | 127 | 29.99% | 14.58% |
| 2 | 妊娠、分娩及び産じょく<褥> | 696 | 0 | 11.32% | 0.00% | 696 | 0 | 21.44% | 0.00% | 0 | 0 | 0.00% | #DIV/0! |
| 3 | 消化器系の疾患 | 686 | 16 | 11.15% | 2.33% | 268 | 8 | 8.26% | 2.99% | 418 | 8 | 14.39% | 1.91% |
| 4 | 循環器系の疾患 | 607 | 61 | 9.87% | 10.05% | 269 | 34 | 8.29% | 12.64% | 338 | 27 | 11.64% | 7.99% |
| 5 | 呼吸器系の疾患 | 558 | 77 | 9.07% | 13.80% | 221 | 31 | 6.81% | 14.03% | 337 | 46 | 11.60% | 13.65% |
| 6 | 損傷、中毒及びその他の外因の影響 | 440 | 9 | 7.15% | 2.05% | 261 | 6 | 8.04% | 2.30% | 179 | 3 | 6.16% | 1.68% |
| 7 | 眼及び付属器の疾患 | 334 | 0 | 5.43% | 0.00% | 176 | 0 | 5.42% | 0.00% | 158 | 0 | 5.44% | 0.00% |
| 8 | 腎尿路生殖器系の疾患 | 277 | 8 | 4.50% | 2.89% | 162 | 3 | 4.99% | 1.85% | 115 | 5 | 3.96% | 4.35% |
| 9 | 感染症及び寄生虫症 | 240 | 4 | 3.90% | 1.67% | 108 | 2 | 3.33% | 1.85% | 132 | 2 | 4.55% | 1.52% |
| 10 | 筋骨格系及び結合組織の疾患 | 189 | 2 | 3.07% | 1.06% | 107 | 1 | 3.30% | 0.93% | 82 | 1 | 2.82% | 1.22% |
| 11 | 内分泌、栄養及び代謝疾患 | 152 | 4 | 2.47% | 2.63% | 74 | 3 | 2.28% | 4.05% | 78 | 1 | 2.69% | 1.28% |
| 12 | 神経系の疾患 | 94 | 4 | 1.53% | 4.26% | 38 | 0 | 1.17% | 0.00% | 56 | 4 | 1.93% | 7.14% |
| 13 | 耳及び乳様突起の疾患 | 79 | 0 | 1.28% | 0.00% | 46 | 0 | 1.42% | 0.00% | 33 | 0 | 1.14% | 0.00% |
| 14 | 周産期に発生した病態 | 72 | 0 | 1.17% | 0.00% | 36 | 0 | 1.11% | 0.00% | 36 | 0 | 1.24% | 0.00% |
| 15 | 精神及び行動の障害 | 41 | 0 | 0.67% | 0.00% | 21 | 0 | 0.65% | 0.00% | 20 | 0 | 0.69% | 0.00% |
| 16 | 血液及び造血器の疾患並びに免疫機構の障害 | 37 | 2 | 0.60% | 5.41% | 20 | 1 | 0.62% | 5.00% | 17 | 1 | 0.59% | 5.88% |
| 17 | 皮膚及び皮下組織の疾患 | 37 | 0 | 0.60% | 0.00% | 14 | 0 | 0.43% | 0.00% | 23 | 0 | 0.79% | 0.00% |
| 18 | 先天奇形、変形及び染色体異常 | 14 | 0 | 0.23% | 0.00% | 5 | 0 | 0.15% | 0.00% | 9 | 0 | 0.31% | 0.00% |
| 19 | 健康状態に影響を及ぼす要因及び保健サービスの利用 | 8 | 0 | 0.13% | 0.00% | 6 | 0 | 0.18% | 0.00% | 2 | 0 | 0.07% | 0.00% |
| | 総数 | 6150 | 409 | 100.00% | 6.65% | 3246 | 184 | 100.00% | 5.67% | 2904 | 225 | 100.00% | 7.75% |

平成21年大分類統計(全診療科)

平成21年全診療科大分類統計

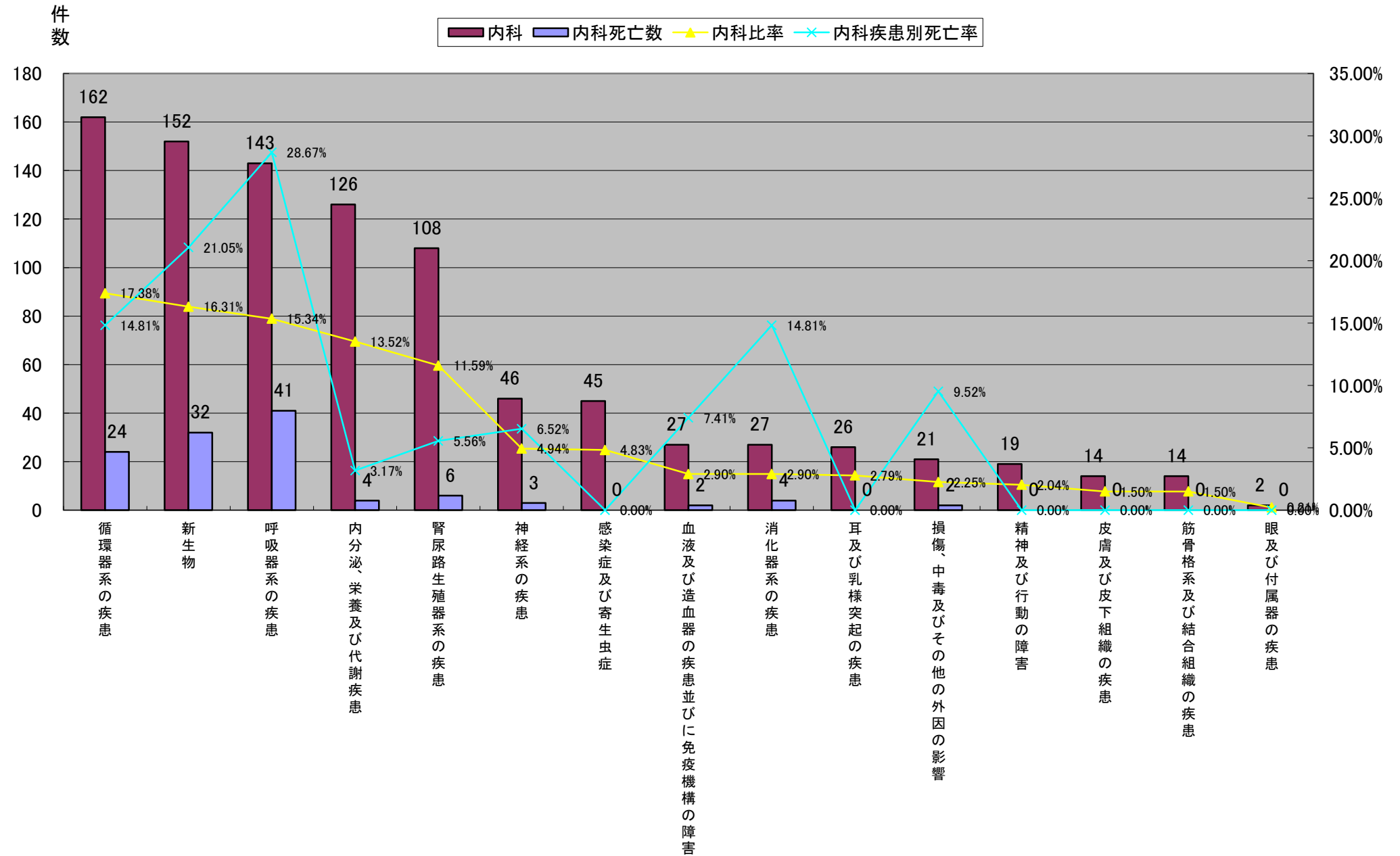


平成21年大分類統計(内科)

| | 大分類名称 | 内科 | 内科死亡数 | 内科比率 | 内科疾患別死亡率 | 内科女性 | 内科女性死亡数 | 内科女性比率 | 内科女性疾患別死亡率 | 内科男性 | 内科男性死亡数 | 内科男性比率 | 内科男性疾患別死亡率 |
|----|----------------------|-----|-------|---------|----------|------|---------|---------|------------|------|---------|---------|------------|
| 1 | 循環器系の疾患 | 162 | 24 | 17.38% | 14.81% | 90 | 17 | 18.75% | 18.89% | 72 | 7 | 15.93% | 9.72% |
| 2 | 新生物 | 152 | 32 | 16.31% | 21.05% | 63 | 12 | 13.13% | 19.05% | 89 | 20 | 19.69% | 22.47% |
| 3 | 呼吸器系の疾患 | 143 | 41 | 15.34% | 28.67% | 81 | 22 | 16.88% | 27.16% | 62 | 19 | 13.72% | 30.65% |
| 4 | 内分泌、栄養及び代謝疾患 | 126 | 4 | 13.52% | 3.17% | 57 | 3 | 11.88% | 5.26% | 69 | 1 | 15.27% | 1.45% |
| 5 | 腎尿路生殖器系の疾患 | 108 | 6 | 11.59% | 5.56% | 64 | 2 | 13.33% | 3.13% | 44 | 4 | 9.73% | 9.09% |
| 6 | 神経系の疾患 | 46 | 3 | 4.94% | 6.52% | 21 | 0 | 4.38% | 0.00% | 25 | 3 | 5.53% | 12.00% |
| 7 | 感染症及び寄生虫症 | 45 | 0 | 4.83% | 0.00% | 21 | 0 | 4.38% | 0.00% | 24 | 0 | 5.31% | 0.00% |
| 8 | 血液及び造血器の疾患並びに免疫機構の障害 | 27 | 2 | 2.90% | 7.41% | 16 | 1 | 3.33% | 6.25% | 11 | 1 | 2.43% | 9.09% |
| 8 | 消化器系の疾患 | 27 | 4 | 2.90% | 14.81% | 13 | 2 | 2.71% | 15.38% | 14 | 2 | 3.10% | 14.29% |
| 10 | 耳及び乳様突起の疾患 | 26 | 0 | 2.79% | 0.00% | 17 | 0 | 3.54% | 0.00% | 9 | 0 | 1.99% | 0.00% |
| 11 | 損傷、中毒及びその他の外因の影響 | 21 | 2 | 2.25% | 9.52% | 12 | 0 | 2.50% | 0.00% | 9 | 2 | 1.99% | 22.22% |
| 12 | 精神及び行動の障害 | 19 | 0 | 2.04% | 0.00% | 9 | 0 | 1.88% | 0.00% | 10 | 0 | 2.21% | 0.00% |
| 13 | 皮膚及び皮下組織の疾患 | 14 | 0 | 1.50% | 0.00% | 6 | 0 | 1.25% | 0.00% | 8 | 0 | 1.77% | 0.00% |
| 13 | 筋骨格系及び結合組織の疾患 | 14 | 0 | 1.50% | 0.00% | 9 | 0 | 1.88% | 0.00% | 5 | 0 | 1.11% | 0.00% |
| 15 | 眼及び付属器の疾患 | 2 | 0 | 0.21% | 0.00% | 1 | 0 | 0.21% | 0.00% | 1 | 0 | 0.22% | 0.00% |
| 総数 | | 932 | 118 | 100.00% | 12.66% | 480 | 59 | 100.00% | 12.29% | 452 | 59 | 100.00% | 13.05% |

平成21年大分類統計(内科)

平成21年内科大分類統計

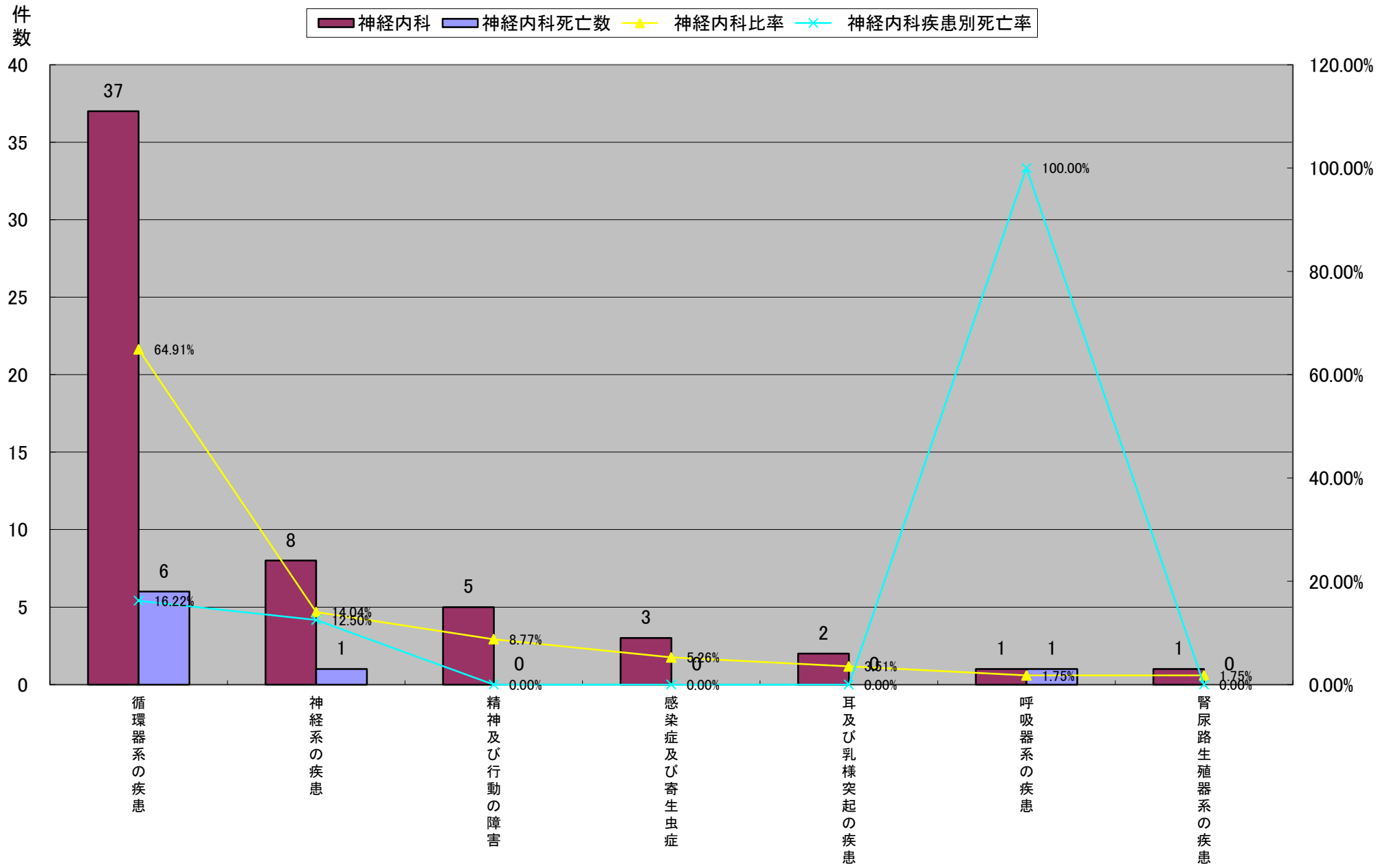


平成21年大分類統計(神経内科)

| | 大分類名称 | 神経内科 | 神経内科死亡数 | 神経内科比率 | 神経内科疾患別死亡率 | 神経内科女性 | 神経内科女性死亡数 | 神経内科女性比率 | 神経内科女性疾患別死亡率 | 神経内科男性 | 神経内科男性死亡数 | 神経内科男性比率 | 神経内科男性疾患別死亡率 |
|---|------------|------|---------|---------|------------|--------|-----------|----------|--------------|--------|-----------|----------|--------------|
| 1 | 循環器系の疾患 | 37 | 6 | 64.91% | 16.22% | 12 | 2 | 63.16% | 16.67% | 25 | 4 | 65.79% | 16.00% |
| 2 | 神経系の疾患 | 8 | 1 | 14.04% | 12.50% | 2 | 0 | 10.53% | 0.00% | 6 | 1 | 15.79% | 16.67% |
| 3 | 精神及び行動の障害 | 5 | 0 | 8.77% | 0.00% | 1 | 0 | 5.26% | 0.00% | 4 | 0 | 10.53% | 0.00% |
| 4 | 感染症及び寄生虫症 | 3 | 0 | 5.26% | 0.00% | 0 | 0 | 0.00% | #DIV/0! | 3 | 0 | 7.89% | 0.00% |
| 5 | 耳及び乳様突起の疾患 | 2 | 0 | 3.51% | 0.00% | 2 | 0 | 10.53% | 0.00% | 0 | 0 | 0.00% | #DIV/0! |
| 6 | 呼吸器系の疾患 | 1 | 1 | 1.75% | 100.00% | 1 | 1 | 5.26% | 100.00% | 0 | 0 | 0.00% | #DIV/0! |
| 7 | 腎尿路生殖器系の疾患 | 1 | 0 | 1.75% | 0.00% | 1 | 0 | 5.26% | 0.00% | 0 | 0 | 0.00% | #DIV/0! |
| | 総数 | 57 | 8 | 100.00% | 14.04% | 19 | 3 | 100.00% | 15.79% | 38 | 5 | 100.00% | 13.16% |

平成21年大分類統計(神経内科)

平成21年神経内科大分類統計

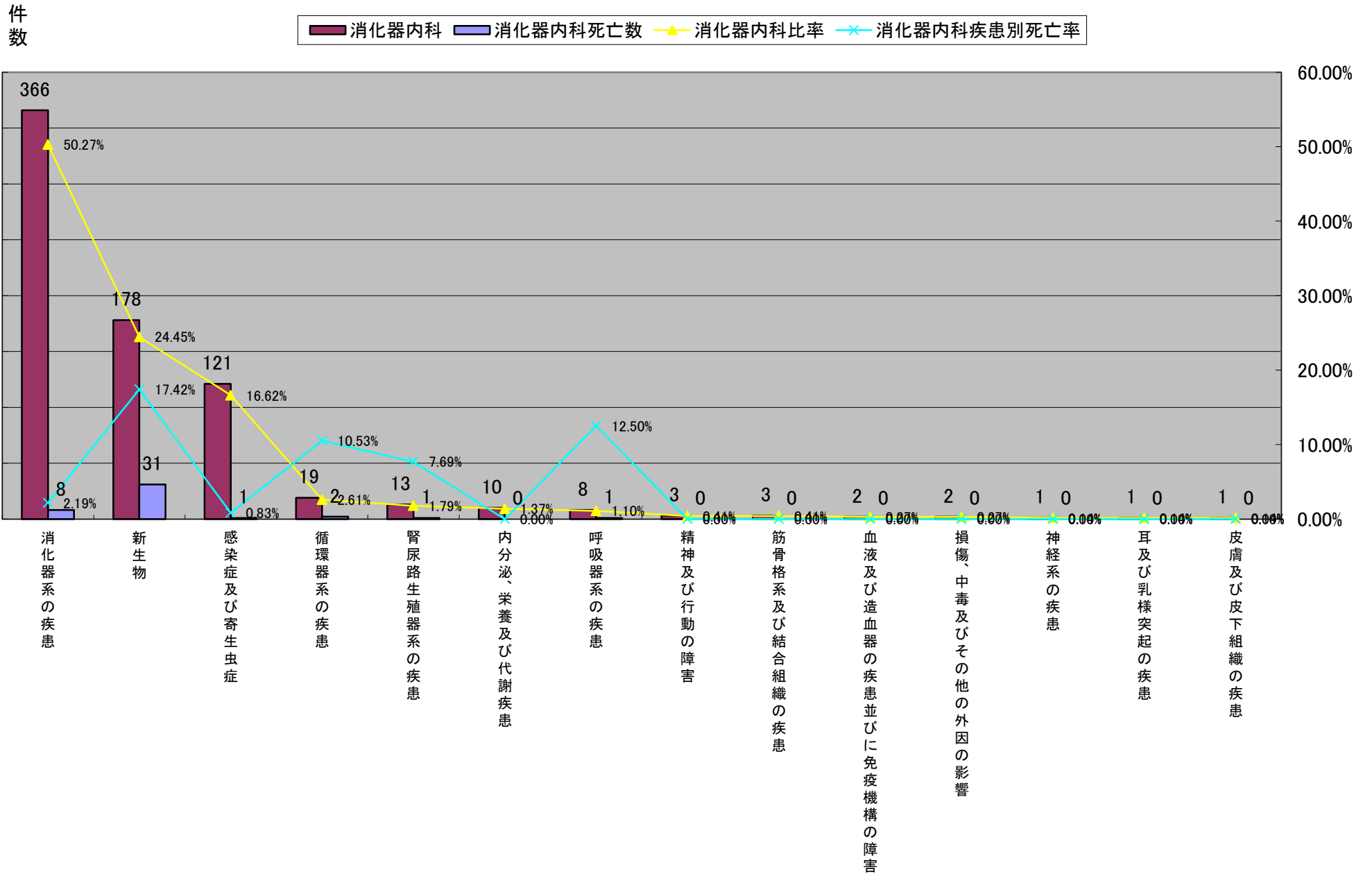


平成21年大分類統計(消化器内科)

| | 大分類名称 | 消化器内科 | 消化器内科死亡数 | 消化器内科比率 | 消化器内科疾患別死亡率 | 消化器内科女性 | 消化器内科女性死亡数 | 消化器内科女性比率 | 消化器内科女性疾患別死亡率 | 消化器内科男性 | 消化器内科男性死亡数 | 消化器内科男性比率 | 消化器内科男性疾患別死亡率 |
|----|----------------------|-------|----------|---------|-------------|---------|------------|-----------|---------------|---------|------------|-----------|---------------|
| 1 | 消化器系の疾患 | 366 | 8 | 50.27% | 2.19% | 145 | 3 | 48.01% | 2.07% | 221 | 5 | 51.88% | 2.26% |
| 2 | 新生物 | 178 | 31 | 24.45% | 17.42% | 78 | 13 | 25.83% | 16.67% | 100 | 18 | 23.47% | 18.00% |
| 3 | 感染症及び寄生虫症 | 121 | 1 | 16.62% | 0.83% | 56 | 1 | 18.54% | 1.79% | 65 | 0 | 15.26% | 0.00% |
| 4 | 循環器系の疾患 | 19 | 2 | 2.61% | 10.53% | 4 | 0 | 1.32% | 0.00% | 15 | 2 | 3.52% | 13.33% |
| 5 | 腎尿路生殖器系の疾患 | 13 | 1 | 1.79% | 7.69% | 5 | 0 | 1.66% | 0.00% | 8 | 1 | 1.88% | 12.50% |
| 6 | 内分泌、栄養及び代謝疾患 | 10 | 0 | 1.37% | 0.00% | 7 | 0 | 2.32% | 0.00% | 3 | 0 | 0.70% | 0.00% |
| 7 | 呼吸器系の疾患 | 8 | 1 | 1.10% | 12.50% | 2 | 0 | 0.66% | 0.00% | 6 | 1 | 1.41% | 16.67% |
| 8 | 精神及び行動の障害 | 3 | 0 | 0.41% | 0.00% | 1 | 0 | 0.33% | 0.00% | 2 | 0 | 0.47% | 0.00% |
| 9 | 筋骨格系及び結合組織の疾患 | 3 | 0 | 0.41% | 0.00% | 1 | 0 | 0.33% | 0.00% | 2 | 0 | 0.47% | 0.00% |
| 10 | 血液及び造血器の疾患並びに免疫機構の障害 | 2 | 0 | 0.27% | 0.00% | 1 | 0 | 0.33% | 0.00% | 1 | 0 | 0.23% | 0.00% |
| 11 | 損傷、中毒及びその他の外因の影響 | 2 | 0 | 0.27% | 0.00% | 1 | 0 | 0.33% | 0.00% | 1 | 0 | 0.23% | 0.00% |
| 12 | 神経系の疾患 | 1 | 0 | 0.14% | 0.00% | 0 | 0 | 0.00% | #DIV/0! | 1 | 0 | 0.23% | 0.00% |
| 13 | 耳及び乳様突起の疾患 | 1 | 0 | 0.14% | 0.00% | 0 | 0 | 0.00% | #DIV/0! | 1 | 0 | 0.23% | 0.00% |
| 14 | 皮膚及び皮下組織の疾患 | 1 | 0 | 0.14% | 0.00% | 1 | 0 | 0.33% | 0.00% | 0 | 0 | 0.00% | #DIV/0! |
| | 総数 | 728 | 44 | 100.00% | 6.04% | 302 | 17 | 100.00% | 5.63% | 426 | 27 | 100.00% | 6.34% |

平成21年大分類統計(消化器内科)

平成21年消化器内科大分類統計

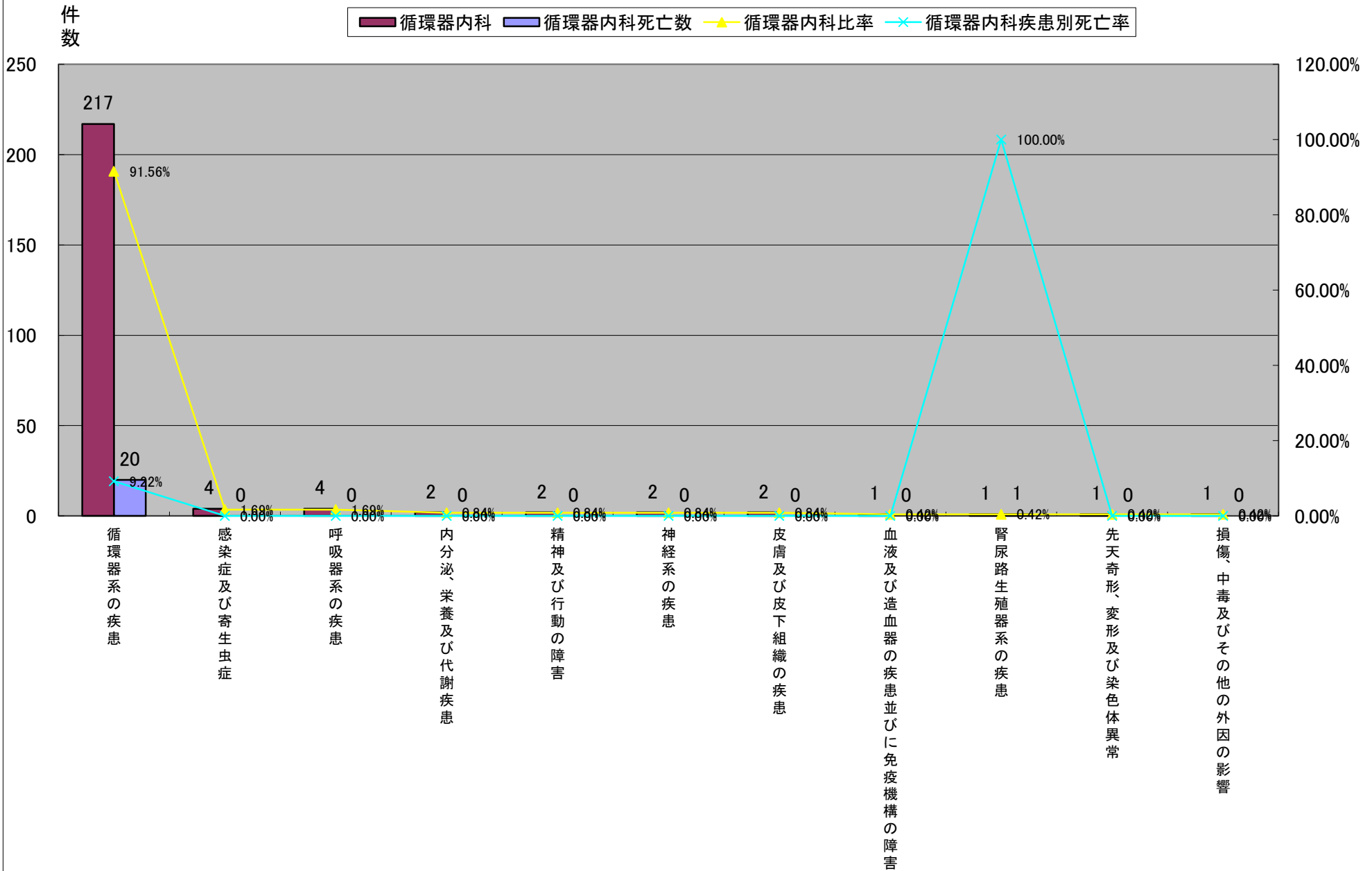


平成21年大分類統計(循環器内科)

| | 大分類名称 | 循環器内科 | 循環器内科死亡数 | 循環器内科比率 | 循環器内科疾患別死亡率 | 循環器内科女性 | 循環器内科女性死亡数 | 循環器内科女性比率 | 循環器内科女性疾患別死亡率 | 循環器内科男性 | 循環器内科男性死亡数 | 循環器内科男性比率 | 循環器内科男性疾患別死亡率 |
|---|----------------------|-------|----------|---------|-------------|---------|------------|-----------|---------------|---------|------------|-----------|---------------|
| 1 | 循環器系の疾患 | 217 | 20 | 91.56% | 9.22% | 91 | 13 | 91.00% | 14.29% | 126 | 7 | 91.97% | 5.56% |
| 2 | 感染症及び寄生虫症 | 4 | 0 | 1.69% | 0.00% | 2 | 0 | 2.00% | 0.00% | 2 | 0 | 1.46% | 0.00% |
| 2 | 呼吸器系の疾患 | 4 | 0 | 1.69% | 0.00% | 1 | 0 | 1.00% | 0.00% | 3 | 0 | 2.19% | 0.00% |
| 4 | 内分泌、栄養及び代謝疾患 | 2 | 0 | 0.84% | 0.00% | 2 | 0 | 2.00% | 0.00% | 0 | 0 | 0.00% | #DIV/0! |
| 4 | 精神及び行動の障害 | 2 | 0 | 0.84% | 0.00% | 1 | 0 | 1.00% | 0.00% | 1 | 0 | 0.73% | 0.00% |
| 4 | 神経系の疾患 | 2 | 0 | 0.84% | 0.00% | 0 | 0 | 0.00% | #DIV/0! | 2 | 0 | 1.46% | 0.00% |
| 4 | 皮膚及び皮下組織の疾患 | 2 | 0 | 0.84% | 0.00% | 0 | 0 | 0.00% | #DIV/0! | 2 | 0 | 1.46% | 0.00% |
| 8 | 血液及び造血器の疾患並びに免疫機構の障害 | 1 | 0 | 0.42% | 0.00% | 1 | 0 | 1.00% | 0.00% | 0 | 0 | 0.00% | #DIV/0! |
| 8 | 腎尿路生殖器系の疾患 | 1 | 1 | 0.42% | 100.00% | 1 | 1 | 1.00% | 100.00% | 0 | 0 | 0.00% | #DIV/0! |
| 8 | 先天奇形、変形及び染色体異常 | 1 | 0 | 0.42% | 0.00% | 0 | 0 | 0.00% | #DIV/0! | 1 | 0 | 0.73% | 0.00% |
| 8 | 損傷、中毒及びその他の外因の影響 | 1 | 0 | 0.42% | 0.00% | 1 | 0 | 1.00% | 0.00% | 0 | 0 | 0.00% | #DIV/0! |
| | 総数 | 237 | 21 | 100.00% | 8.86% | 100 | 14 | 100.00% | 14.00% | 137 | 7 | 100.00% | 5.11% |

平成21年大分類統計(循環器内科)

平成21年循環器内科大分類統計



平成21年大分類統計(呼吸器内科)

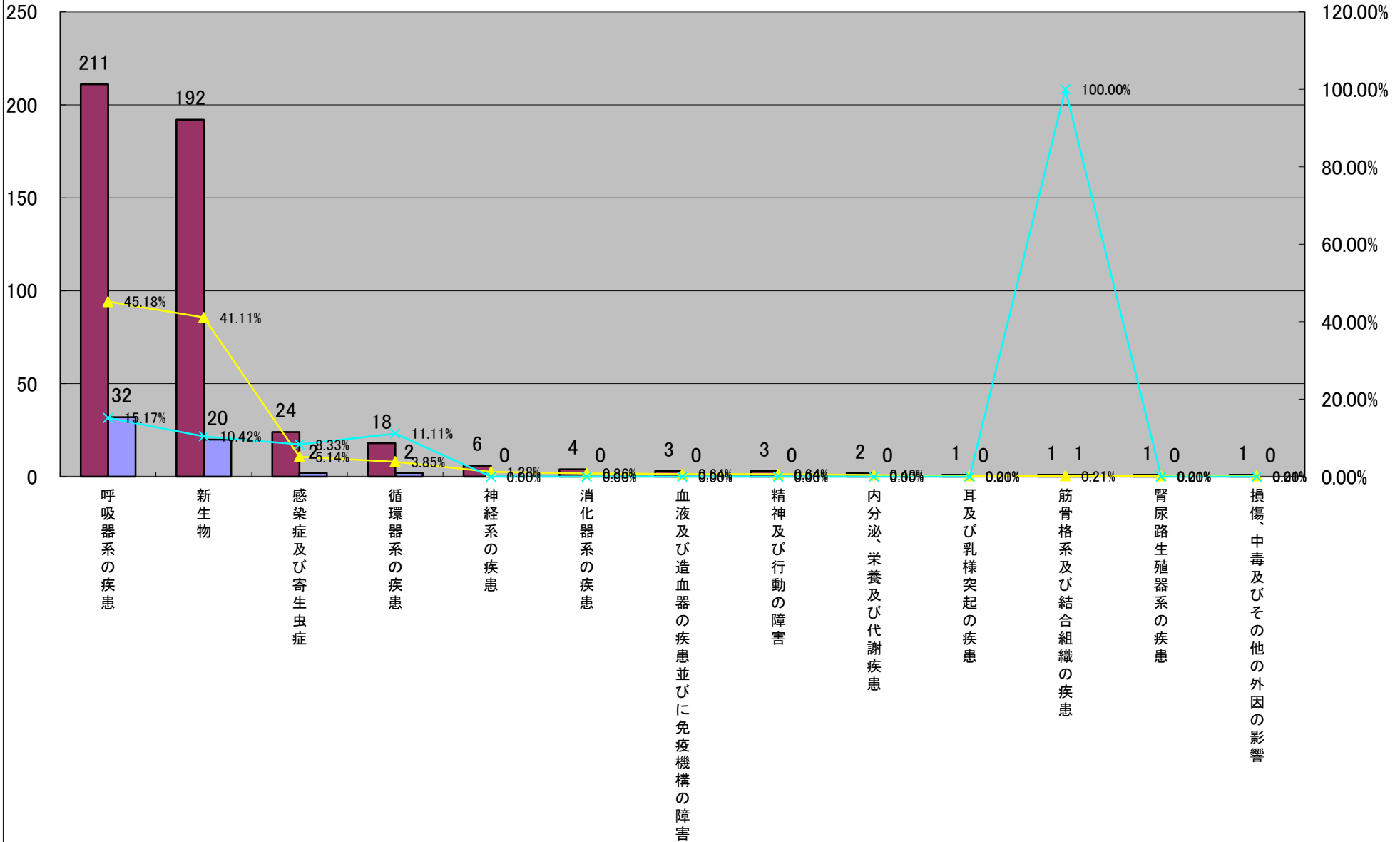
| | 大分類名称 | 呼吸器内科 | 呼吸器内科死亡数 | 呼吸器内科比率 | 呼吸器内科疾患別死亡率 | 呼吸器内科女性 | 呼吸器内科女性死亡数 | 呼吸器内科女性比率 | 呼吸器内科女性疾患別死亡率 | 呼吸器内科男性 | 呼吸器内科男性死亡数 | 呼吸器内科男性比率 | 呼吸器内科男性疾患別死亡率 |
|----|----------------------|-------|----------|---------|-------------|---------|------------|-----------|---------------|---------|------------|-----------|---------------|
| 1 | 呼吸器系の疾患 | 211 | 32 | 45.18% | 15.17% | 72 | 7 | 47.68% | 9.72% | 139 | 25 | 43.99% | 17.99% |
| 2 | 新生物 | 192 | 20 | 41.11% | 10.42% | 53 | 2 | 35.10% | 3.77% | 139 | 18 | 43.99% | 12.95% |
| 3 | 感染症及び寄生虫症 | 24 | 2 | 5.14% | 8.33% | 10 | 1 | 6.62% | 10.00% | 14 | 1 | 4.43% | 7.14% |
| 4 | 循環器系の疾患 | 18 | 2 | 3.85% | 11.11% | 6 | 0 | 3.97% | 0.00% | 12 | 2 | 3.80% | 16.67% |
| 5 | 神経系の疾患 | 6 | 0 | 1.28% | 0.00% | 2 | 0 | 1.32% | 0.00% | 4 | 0 | 1.27% | 0.00% |
| 6 | 消化器系の疾患 | 4 | 0 | 0.86% | 0.00% | 1 | 0 | 0.66% | 0.00% | 3 | 0 | 0.95% | 0.00% |
| 7 | 血液及び造血器の疾患並びに免疫機構の障害 | 3 | 0 | 0.64% | 0.00% | 0 | 0 | 0.00% | #DIV/0! | 3 | 0 | 0.95% | 0.00% |
| 7 | 精神及び行動の障害 | 3 | 0 | 0.64% | 0.00% | 2 | 0 | 1.32% | 0.00% | 1 | 0 | 0.32% | 0.00% |
| 9 | 内分泌、栄養及び代謝疾患 | 2 | 0 | 0.43% | 0.00% | 2 | 0 | 1.32% | 0.00% | 0 | 0 | 0.00% | #DIV/0! |
| 10 | 耳及び乳様突起の疾患 | 1 | 0 | 0.21% | 0.00% | 0 | 0 | 0.00% | #DIV/0! | 1 | 0 | 0.32% | 0.00% |
| 10 | 筋骨格系及び結合組織の疾患 | 1 | 1 | 0.21% | 100.00% | 1 | 1 | 0.66% | 100.00% | 0 | 0 | 0.00% | #DIV/0! |
| 10 | 腎尿路生殖器系の疾患 | 1 | 0 | 0.21% | 0.00% | 1 | 0 | 0.66% | 0.00% | 0 | 0 | 0.00% | #DIV/0! |
| 10 | 損傷、中毒及びその他の外因の影響 | 1 | 0 | 0.21% | 0.00% | 1 | 0 | 0.66% | 0.00% | 0 | 0 | 0.00% | #DIV/0! |
| 総数 | | 467 | 57 | 100.00% | 12.21% | 151 | 11 | 100.00% | 7.28% | 316 | 46 | 100.00% | 14.56% |

平成21年大分類統計(呼吸器内科)

平成21年呼吸器内科大分類統計

件数

■呼吸器内科 ■呼吸器内科死亡数 ▲呼吸器内科比率 ◆呼吸器内科疾患別死亡率

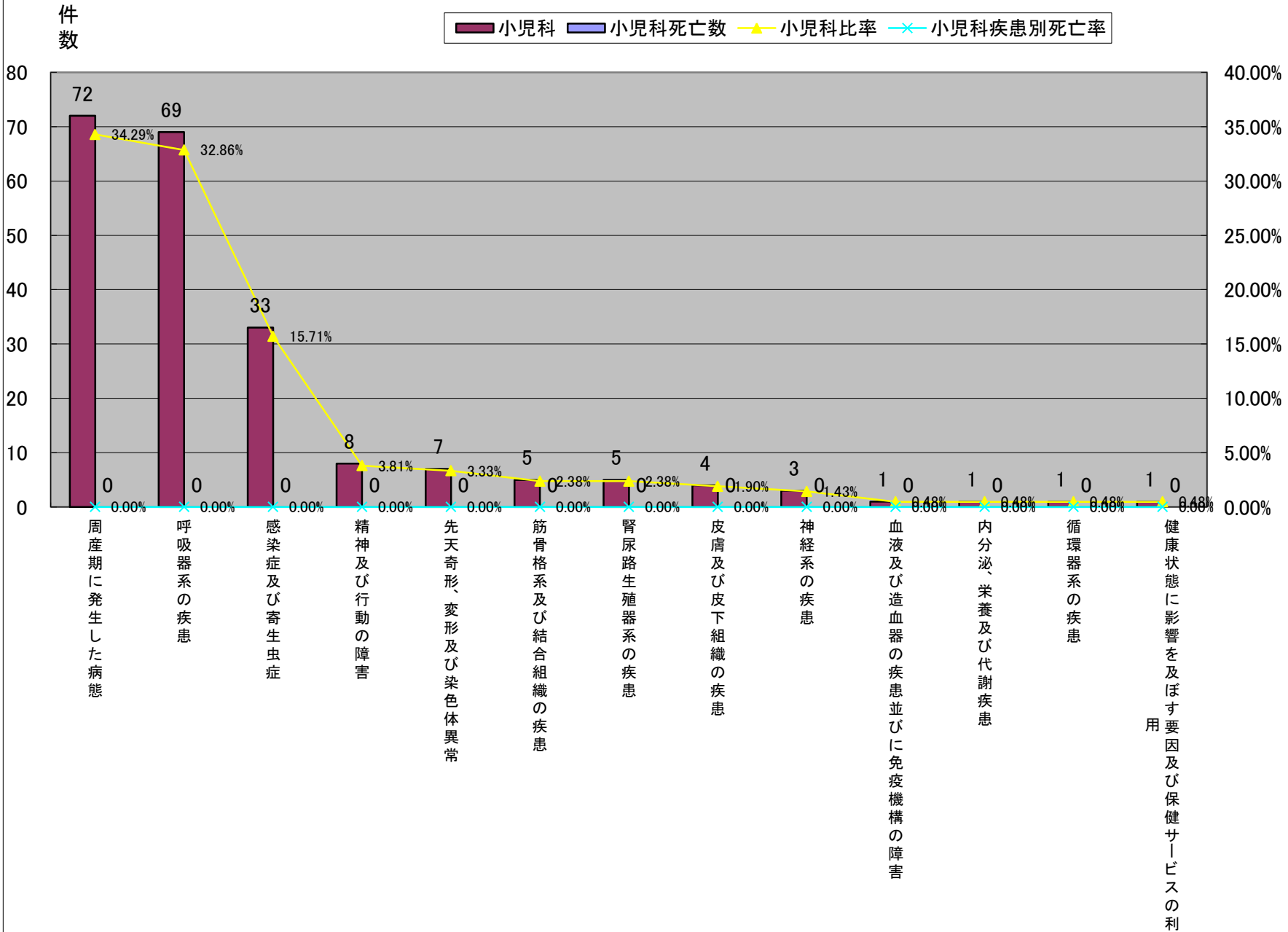


平成21年大分類統計(小児科)

| | 大分類名称 | 小児科 | 小児科死亡数 | 小児科比率 | 小児科疾患別死亡率 | 小児科女性 | 小児科女性死亡数 | 小児科女性比率 | 小児科女性疾患別死亡率 | 小児科男性 | 小児科男性死亡数 | 小児科男性比率 | 小児科男性疾患別死亡率 |
|----|--------------------------|-----|--------|---------|-----------|-------|----------|---------|-------------|-------|----------|---------|-------------|
| 1 | 周産期に発生した病態 | 72 | 0 | 34.29% | 0.00% | 36 | 0 | 40.00% | 0.00% | 36 | 0 | 30.00% | 0.00% |
| 2 | 呼吸器系の疾患 | 69 | 0 | 32.86% | 0.00% | 30 | 0 | 33.33% | 0.00% | 39 | 0 | 32.50% | 0.00% |
| 3 | 感染症及び寄生虫症 | 33 | 0 | 15.71% | 0.00% | 12 | 0 | 13.33% | 0.00% | 21 | 0 | 17.50% | 0.00% |
| 4 | 精神及び行動の障害 | 8 | 0 | 3.81% | 0.00% | 6 | 0 | 6.67% | 0.00% | 2 | 0 | 1.67% | 0.00% |
| 5 | 先天奇形、変形及び染色体異常 | 7 | 0 | 3.33% | 0.00% | 2 | 0 | 2.22% | 0.00% | 5 | 0 | 4.17% | 0.00% |
| 6 | 筋骨格系及び結合組織の疾患 | 5 | 0 | 2.38% | 0.00% | 0 | 0 | 0.00% | #DIV/0! | 5 | 0 | 4.17% | 0.00% |
| 6 | 腎尿路生殖器系の疾患 | 5 | 0 | 2.38% | 0.00% | 2 | 0 | 2.22% | 0.00% | 3 | 0 | 2.50% | 0.00% |
| 8 | 皮膚及び皮下組織の疾患 | 4 | 0 | 1.90% | 0.00% | 1 | 0 | 1.11% | 0.00% | 3 | 0 | 2.50% | 0.00% |
| 9 | 神経系の疾患 | 3 | 0 | 1.43% | 0.00% | 1 | 0 | 1.11% | 0.00% | 2 | 0 | 1.67% | 0.00% |
| 10 | 血液及び造血器の疾患並びに免疫機構の障害 | 1 | 0 | 0.48% | 0.00% | 0 | 0 | 0.00% | #DIV/0! | 1 | 0 | 0.83% | 0.00% |
| 10 | 内分泌、栄養及び代謝疾患 | 1 | 0 | 0.48% | 0.00% | 0 | 0 | 0.00% | #DIV/0! | 1 | 0 | 0.83% | 0.00% |
| 10 | 循環器系の疾患 | 1 | 0 | 0.48% | 0.00% | 0 | 0 | 0.00% | #DIV/0! | 1 | 0 | 0.83% | 0.00% |
| 10 | 健康状態に影響を及ぼす要因及び保健サービスの利用 | 1 | 0 | 0.48% | 0.00% | 0 | 0 | 0.00% | #DIV/0! | 1 | 0 | 0.83% | 0.00% |
| 総数 | | 210 | 0 | 100.00% | 0.00% | 90 | 0 | 100.00% | 0.00% | 120 | 0 | 100.00% | 0.00% |

平成21年大分類統計(小児科)

平成21年小児科大分類統計



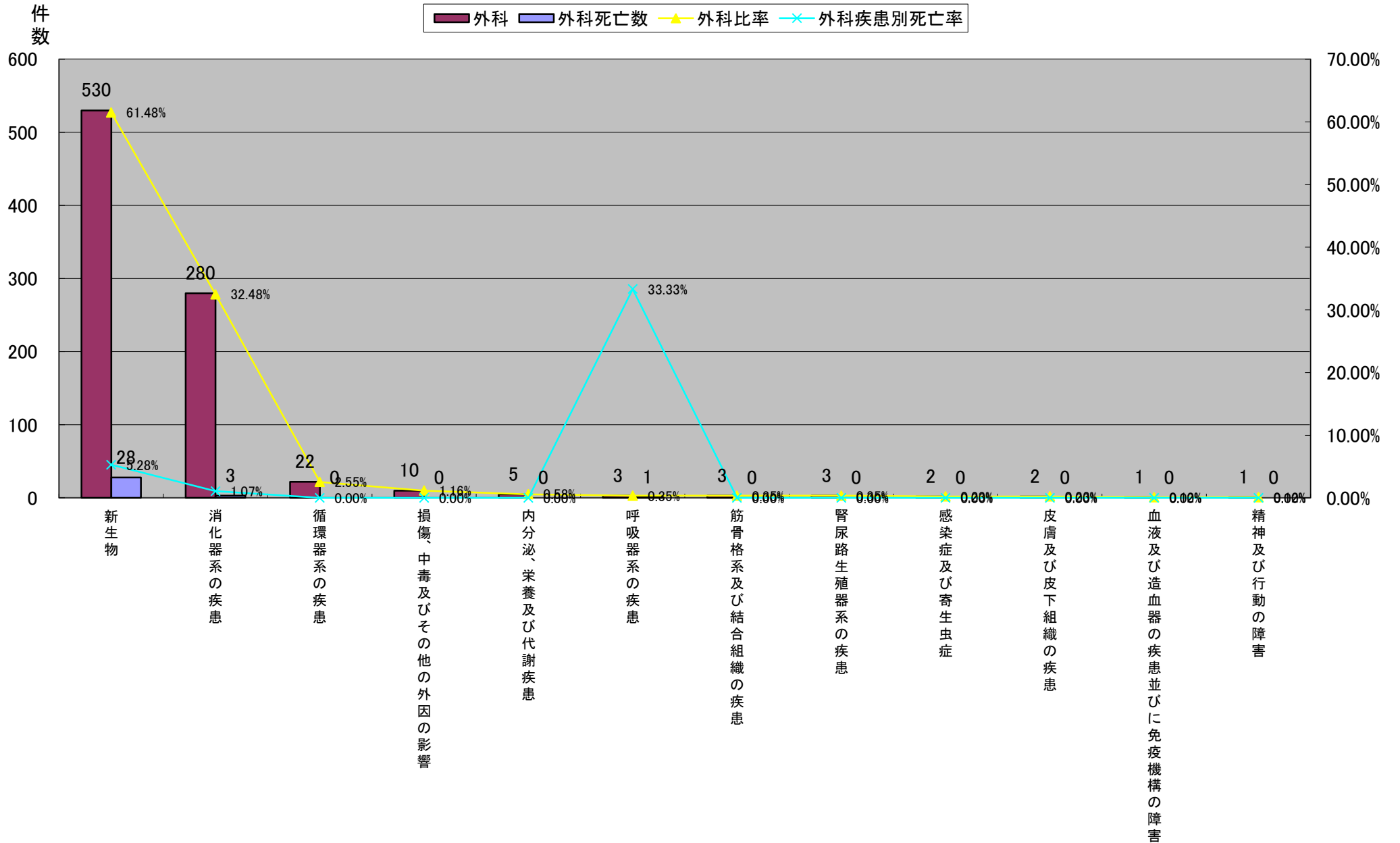
平成21年大分類統計(外科)

| | 大分類名称 | 外科 | 外科死亡数 | 外科比率 | 外科疾患別死亡率 | 外科女性 | 外科女性死亡数 | 外科女性比率 | 外科女性疾患別死亡率 | 外科男性 | 外科男性死亡数 | 外科男性比率 | 外科男性疾患別死亡率 |
|----|----------------------|-----|-------|---------|----------|------|---------|---------|------------|------|---------|---------|------------|
| 1 | 新生物 | 530 | 28 | 61.48% | 5.28% | 205 | 12 | 62.50% | 5.85% | 325 | 16 | 60.86% | 4.92% |
| 2 | 消化器系の疾患 | 280 | 3 | 32.48% | 1.07% | 103 | 2 | 31.40% | 1.94% | 177 | 1 | 33.15% | 0.56% |
| 3 | 循環器系の疾患 | 22 | 0 | 2.55% | 0.00% | 9 | 0 | 2.74% | 0.00% | 13 | 0 | 2.43% | 0.00% |
| 4 | 損傷、中毒及びその他の外因の影響 | 10 | 0 | 1.16% | 0.00% | 3 | 0 | 0.91% | 0.00% | 7 | 0 | 1.31% | 0.00% |
| 5 | 内分泌、栄養及び代謝疾患 | 5 | 0 | 0.58% | 0.00% | 3 | 0 | 0.91% | 0.00% | 2 | 0 | 0.37% | 0.00% |
| 6 | 呼吸器系の疾患 | 3 | 1 | 0.35% | 33.33% | 1 | 0 | 0.30% | 0.00% | 2 | 1 | 0.37% | 50.00% |
| 6 | 筋骨格系及び結合組織の疾患 | 3 | 0 | 0.35% | 0.00% | 2 | 0 | 0.61% | 0.00% | 1 | 0 | 0.19% | 0.00% |
| 6 | 腎尿路生殖器系の疾患 | 3 | 0 | 0.35% | 0.00% | 0 | 0 | 0.00% | #DIV/0! | 3 | 0 | 0.56% | 0.00% |
| 9 | 感染症及び寄生虫症 | 2 | 0 | 0.23% | 0.00% | 1 | 0 | 0.30% | 0.00% | 1 | 0 | 0.19% | 0.00% |
| 9 | 皮膚及び皮下組織の疾患 | 2 | 0 | 0.23% | 0.00% | 0 | 0 | 0.00% | #DIV/0! | 2 | 0 | 0.37% | 0.00% |
| 11 | 血液及び造血器の疾患並びに免疫機構の障害 | 1 | 0 | 0.12% | 0.00% | 0 | 0 | 0.00% | #DIV/0! | 1 | 0 | 0.19% | 0.00% |
| 11 | 精神及び行動の障害 | 1 | 0 | 0.12% | 0.00% | 1 | 0 | 0.30% | 0.00% | 0 | 0 | 0.00% | #DIV/0! |
| | 総数 | 862 | 32 | 100.00% | 3.71% | 328 | 14 | 100.00% | 4.27% | 534 | 18 | 100.00% | 3.37% |

平成21年大分類統計(外科)

平成21年外科大分類統計

■ 外科 ■ 外科死亡数 ▲ 外科比率 × 外科疾患別死亡率

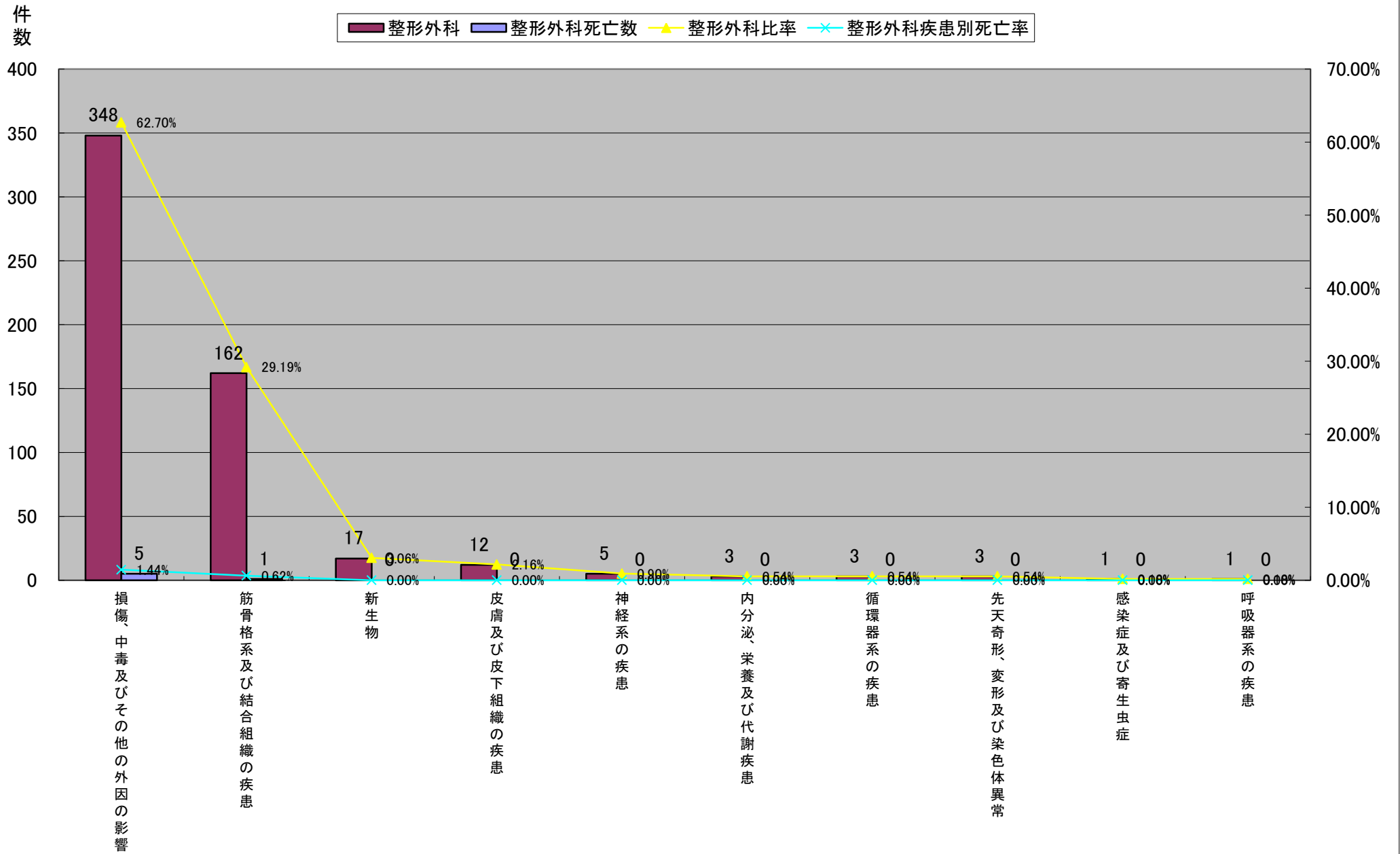


平成21年大分類統計(整形外科)

| | 大分類名称 | 整形外科 | 整形外科死亡数 | 整形外科比率 | 整形外科疾患別死亡率 | 整形外科女性 | 整形外科女性死亡数 | 整形外科女性比率 | 整形外科女性疾患別死亡率 | 整形外科男性 | 整形外科男性死亡数 | 整形外科男性比率 | 整形外科男性疾患別死亡率 |
|---|------------------|------|---------|---------|------------|--------|-----------|----------|--------------|--------|-----------|----------|--------------|
| 1 | 損傷、中毒及びその他の外因の影響 | 348 | 5 | 62.70% | 1.44% | 219 | 5 | 66.16% | 2.28% | 129 | 0 | 57.59% | 0.00% |
| 2 | 筋骨格系及び結合組織の疾患 | 162 | 1 | 29.19% | 0.62% | 93 | 0 | 28.10% | 0.00% | 69 | 1 | 30.80% | 1.45% |
| 3 | 新生物 | 17 | 0 | 3.06% | 0.00% | 8 | 0 | 2.42% | 0.00% | 9 | 0 | 4.02% | 0.00% |
| 4 | 皮膚及び皮下組織の疾患 | 12 | 0 | 2.16% | 0.00% | 4 | 0 | 1.21% | 0.00% | 8 | 0 | 3.57% | 0.00% |
| 5 | 神経系の疾患 | 5 | 0 | 0.90% | 0.00% | 2 | 0 | 0.60% | 0.00% | 3 | 0 | 1.34% | 0.00% |
| 6 | 内分泌、栄養及び代謝疾患 | 3 | 0 | 0.54% | 0.00% | 0 | 0 | 0.00% | #DIV/0! | 3 | 0 | 1.34% | 0.00% |
| 6 | 循環器系の疾患 | 3 | 0 | 0.54% | 0.00% | 2 | 0 | 0.60% | 0.00% | 1 | 0 | 0.45% | 0.00% |
| 6 | 先天奇形、変形及び染色体異常 | 3 | 0 | 0.54% | 0.00% | 2 | 0 | 0.60% | 0.00% | 1 | 0 | 0.45% | 0.00% |
| 9 | 感染症及び寄生虫症 | 1 | 0 | 0.18% | 0.00% | 1 | 0 | 0.30% | 0.00% | 0 | 0 | 0.00% | #DIV/0! |
| 9 | 呼吸器系の疾患 | 1 | 0 | 0.18% | 0.00% | 0 | 0 | 0.00% | #DIV/0! | 1 | 0 | 0.45% | 0.00% |
| | 総数 | 555 | 6 | 100.00% | 1.08% | 331 | 5 | 100.00% | 1.51% | 224 | 1 | 100.00% | 0.45% |

平成21年大分類統計(整形外科)

平成21年整形外科大分類統計

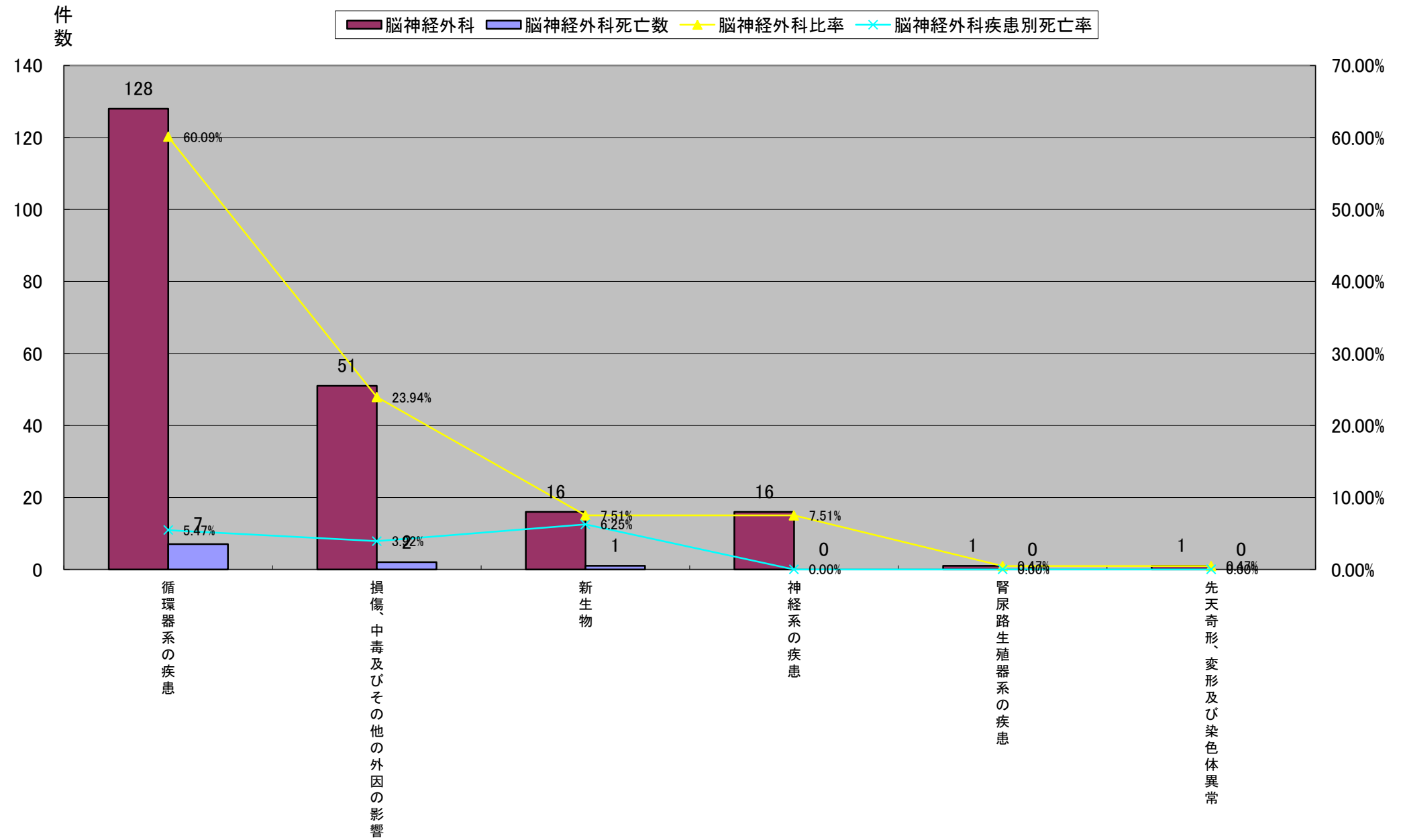


平成21年大分類統計(脳神経外科)

| | 大分類名称 | 脳神経外科 | 脳神経外科死亡数 | 脳神経外科比率 | 脳神経外科疾患別死亡率 | 脳神経外科女性 | 脳神経外科女性死亡数 | 脳神経外科女性比率 | 脳神経外科女性疾患別比率 | 脳神経外科男性 | 脳神経外科男性死亡数 | 脳神経外科男性比率 | 脳神経外科男性疾患別比率 |
|----|------------------|-------|----------|---------|-------------|---------|------------|-----------|--------------|---------|------------|-----------|--------------|
| 1 | 循環器系の疾患 | 128 | 7 | 60.09% | 5.47% | 55 | 2 | 59.78% | 3.64% | 73 | 5 | 60.33% | 6.85% |
| 2 | 損傷、中毒及びその他の外因の影響 | 51 | 2 | 23.94% | 3.92% | 22 | 1 | 23.91% | 4.55% | 29 | 1 | 23.97% | 3.45% |
| 3 | 新生物 | 16 | 1 | 7.51% | 6.25% | 6 | 0 | 6.52% | 0.00% | 10 | 1 | 8.26% | 10.00% |
| 3 | 神経系の疾患 | 16 | 0 | 7.51% | 0.00% | 7 | 0 | 7.61% | 0.00% | 9 | 0 | 7.44% | 0.00% |
| 5 | 腎尿路生殖器系の疾患 | 1 | 0 | 0.47% | 0.00% | 1 | 0 | 1.09% | 0.00% | 0 | 0 | 0.00% | #DIV/0! |
| 5 | 先天奇形、変形及び染色体異常 | 1 | 0 | 0.47% | 0.00% | 1 | 0 | 1.09% | 0.00% | 0 | 0 | 0.00% | #DIV/0! |
| 総数 | | 213 | 10 | 100.00% | 4.69% | 92 | 3 | 100.00% | 3.26% | 121 | 7 | 100.00% | 5.79% |

平成21年大分類統計(脳神経外科)

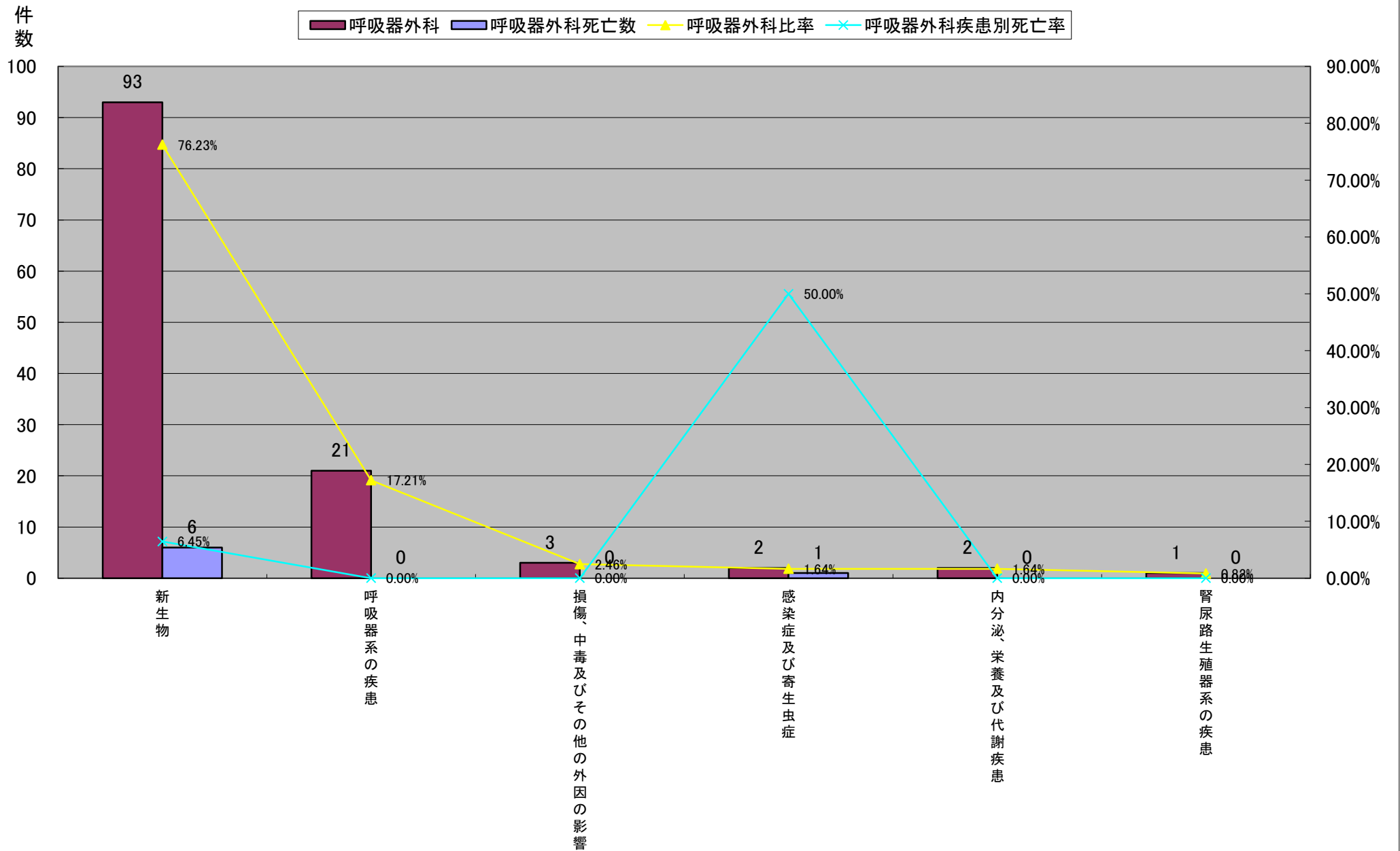
平成21年脳神経外科大分類統計



平成21年大分類統計(呼吸器外科)

| | 大分類名称 | 呼吸器外科 | 呼吸器外科死亡数 | 呼吸器外科比率 | 呼吸器外科疾患別死亡率 | 呼吸器外科女性 | 呼吸器外科女性死亡数 | 呼吸器外科女性比率 | 呼吸器外科女性疾患別死亡率 | 呼吸器外科男性 | 呼吸器外科男性死亡数 | 呼吸器外科男性比率 | 呼吸器外科男性疾患別死亡率 |
|----|------------------|-------|----------|---------|-------------|---------|------------|-----------|---------------|---------|------------|-----------|---------------|
| 1 | 新生物 | 93 | 6 | 76.23% | 6.45% | 38 | 0 | 84.44% | 0.00% | 55 | 6 | 71.43% | 10.91% |
| 2 | 呼吸器系の疾患 | 21 | 0 | 17.21% | 0.00% | 5 | 0 | 11.11% | 0.00% | 16 | 0 | 20.78% | 0.00% |
| 3 | 損傷、中毒及びその他の外因の影響 | 3 | 0 | 2.46% | 0.00% | 0 | 0 | 0.00% | #DIV/0! | 3 | 0 | 3.90% | 0.00% |
| 4 | 感染症及び寄生虫症 | 2 | 1 | 1.64% | 50.00% | 0 | 0 | 0.00% | #DIV/0! | 2 | 1 | 2.60% | 50.00% |
| 4 | 内分泌、栄養及び代謝疾患 | 2 | 0 | 1.64% | 0.00% | 2 | 0 | 4.44% | 0.00% | 0 | 0 | 0.00% | #DIV/0! |
| 6 | 腎尿路生殖器系の疾患 | 1 | 0 | 0.82% | 0.00% | 0 | 0 | 0.00% | #DIV/0! | 1 | 0 | 1.30% | 0.00% |
| 総数 | | 122 | 7 | 100.00% | 5.74% | 45 | 0 | 100.00% | 0.00% | 77 | 7 | 100.00% | 9.09% |

平成21年呼吸器外科大分類統計

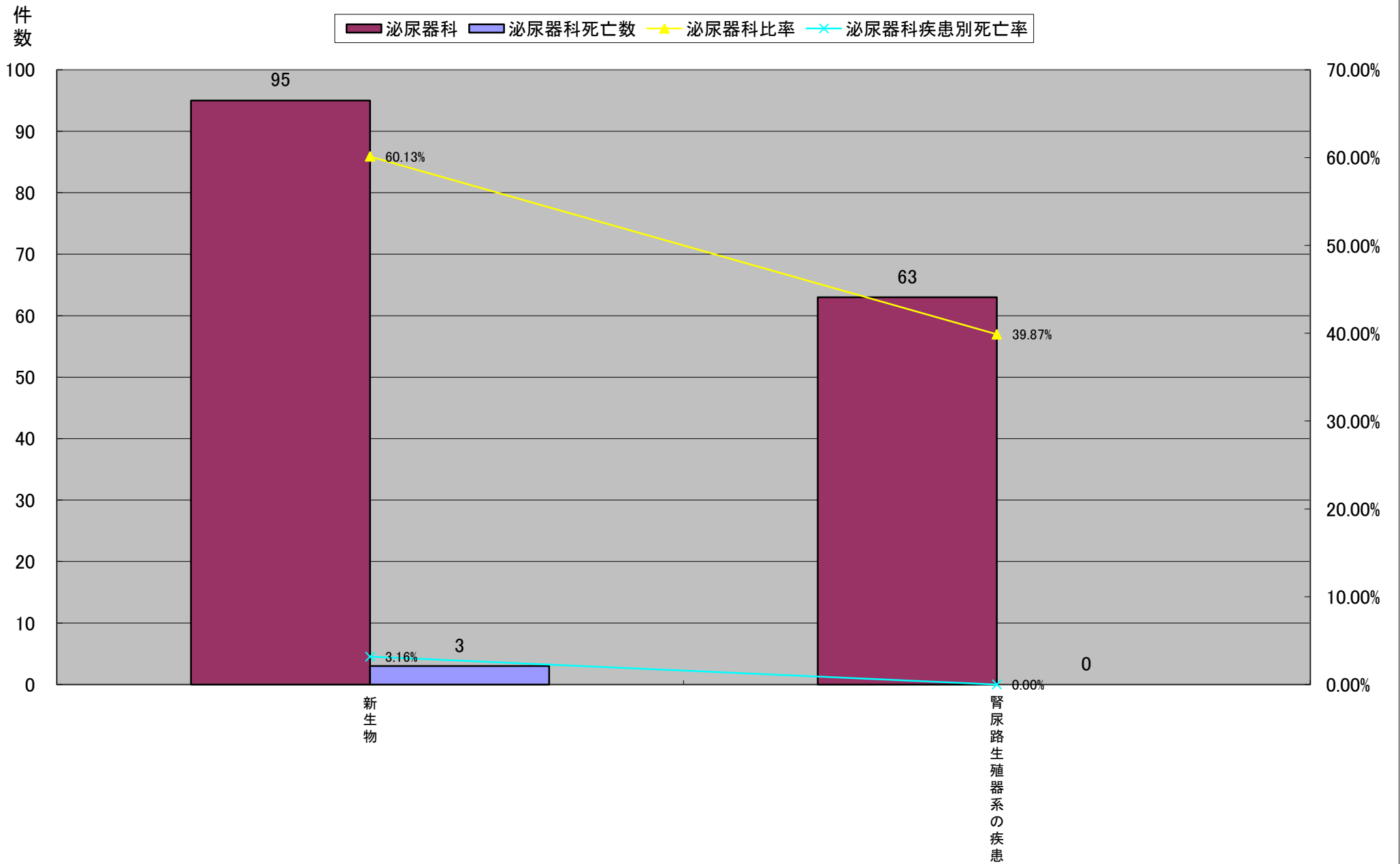


平成21年大分類統計(泌尿器科)

| | 大分類名称 | 泌尿器科 | 泌尿器科死亡数 | 泌尿器科比率 | 泌尿器科疾患別死亡率 | 泌尿器科女性 | 泌尿器科女性死亡数 | 泌尿器科女性比率 | 泌尿器科女性疾患別死亡率 | 泌尿器科男性 | 泌尿器科男性死亡数 | 泌尿器科男性比率 | 泌尿器科男性疾患別死亡率 |
|---|------------|------|---------|---------|------------|--------|-----------|----------|--------------|--------|-----------|----------|--------------|
| 1 | 新生物 | 95 | 3 | 60.13% | 3.16% | 11 | 0 | 61.11% | 0.00% | 84 | 3 | 60.00% | 3.57% |
| 2 | 腎尿路生殖器系の疾患 | 63 | 0 | 39.87% | 0.00% | 7 | 0 | 38.89% | 0.00% | 56 | 0 | 40.00% | 0.00% |
| | 総数 | 158 | 3 | 100.00% | 1.90% | 18 | 0 | 100.00% | 0.00% | 140 | 3 | 100.00% | 2.14% |

平成21年大分類統計(泌尿器科)

平成21年泌尿器科大分類統計

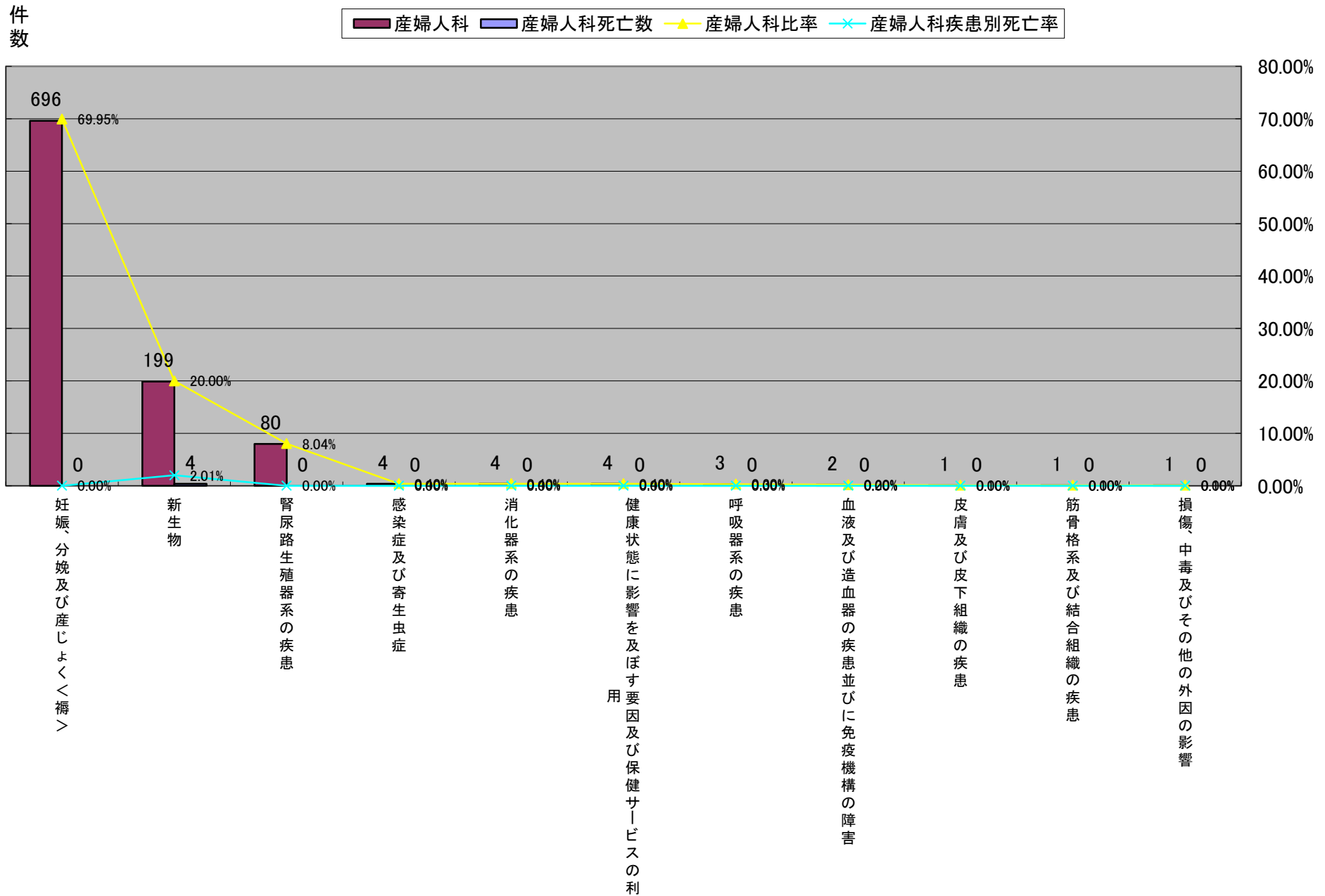


平成21年大分類統計(産婦人科)

| | 大分類名称 | 産婦人科 | 産婦人科死亡数 | 産婦人科比率 | 産婦人科疾患別死亡率 | 産婦人科女性 | 産婦人科女性死亡数 | 産婦人科女性比率 | 産婦人科女性疾患別死亡率 | 産婦人科男性 | 産婦人科男性死亡数 | 産婦人科男性比率 | 産婦人科男性疾患別死亡率 |
|---|--------------------------|------|---------|---------|------------|--------|-----------|----------|--------------|--------|-----------|----------|--------------|
| 1 | 妊娠、分娩及び産じょく<褥> | 696 | 0 | 69.95% | 0.00% | 696 | 0 | 69.95% | 0.00% | 0 | 0 | #DIV/0! | #DIV/0! |
| 2 | 新生物 | 199 | 4 | 20.00% | 2.01% | 199 | 4 | 20.00% | 2.01% | 0 | 0 | #DIV/0! | #DIV/0! |
| 3 | 腎尿路生殖器系の疾患 | 80 | 0 | 8.04% | 0.00% | 80 | 0 | 8.04% | 0.00% | 0 | 0 | #DIV/0! | #DIV/0! |
| 4 | 感染症及び寄生虫症 | 4 | 0 | 0.40% | 0.00% | 4 | 0 | 0.40% | 0.00% | 0 | 0 | #DIV/0! | #DIV/0! |
| 4 | 消化器系の疾患 | 4 | 0 | 0.40% | 0.00% | 4 | 0 | 0.40% | 0.00% | 0 | 0 | #DIV/0! | #DIV/0! |
| 4 | 健康状態に影響を及ぼす要因及び保健サービスの利用 | 4 | 0 | 0.40% | 0.00% | 4 | 0 | 0.40% | 0.00% | 0 | 0 | #DIV/0! | #DIV/0! |
| 7 | 呼吸器系の疾患 | 3 | 0 | 0.30% | 0.00% | 3 | 0 | 0.30% | 0.00% | 0 | 0 | #DIV/0! | #DIV/0! |
| 8 | 血液及び造血器の疾患並びに免疫機構の障害 | 2 | 0 | 0.20% | 0.00% | 2 | 0 | 0.20% | 0.00% | 0 | 0 | #DIV/0! | #DIV/0! |
| 9 | 皮膚及び皮下組織の疾患 | 1 | 0 | 0.10% | 0.00% | 1 | 0 | 0.10% | 0.00% | 0 | 0 | #DIV/0! | #DIV/0! |
| 9 | 筋骨格系及び結合組織の疾患 | 1 | 0 | 0.10% | 0.00% | 1 | 0 | 0.10% | 0.00% | 0 | 0 | #DIV/0! | #DIV/0! |
| 9 | 損傷、中毒及びその他の外因の影響 | 1 | 0 | 0.10% | 0.00% | 1 | 0 | 0.10% | 0.00% | 0 | 0 | #DIV/0! | #DIV/0! |
| | 総数 | 995 | 4 | 100.00% | 0.40% | 995 | 4 | 100.00% | 0.40% | 0 | 0 | #DIV/0! | #DIV/0! |

平成21年大分類統計(産婦人科)

平成21年産婦人科大分類統計

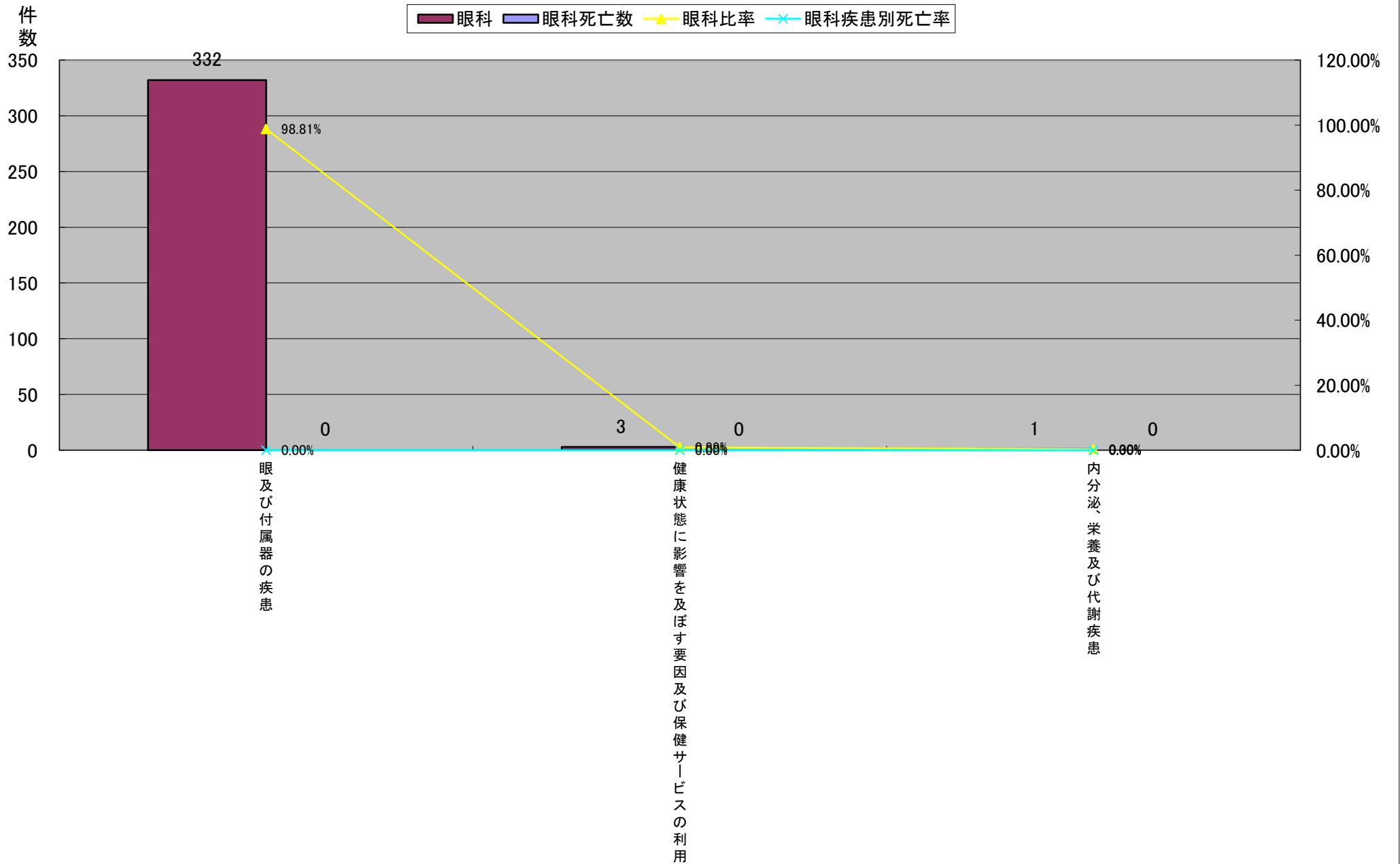


平成21年大分類統計(眼科)

| | 大分類名称 | 眼科 | 眼科死亡数 | 眼科比率 | 眼科疾患別死亡率 | 眼科女性 | 眼科女性死亡数 | 眼科女性比率 | 眼科女性疾患別死亡率 | 眼科男性 | 眼科男性死亡数 | 眼科男性比率 | 眼科男性疾患別死亡率 |
|---|--------------------------|-----|-------|---------|----------|------|---------|---------|------------|------|---------|---------|------------|
| 1 | 眼及び付属器の疾患 | 332 | 0 | 98.81% | 0.00% | 175 | 0 | 98.31% | 0.00% | 157 | 0 | 99.37% | 0.00% |
| 2 | 健康状態に影響を及ぼす要因及び保健サービスの利用 | 3 | 0 | 0.89% | 0.00% | 2 | 0 | 1.12% | 0.00% | 1 | 0 | 0.63% | 0.00% |
| 3 | 内分泌、栄養及び代謝疾患 | 1 | 0 | 0.30% | 0.00% | 1 | 0 | 0.56% | 0.00% | 0 | 0 | 0.00% | #DIV/0! |
| | 総数 | 336 | 0 | 100.00% | 0.00% | 178 | 0 | 100.00% | 0.00% | 158 | 0 | 100.00% | 0.00% |

平成21年大分類統計(眼科)

平成21年眼科大分類統計

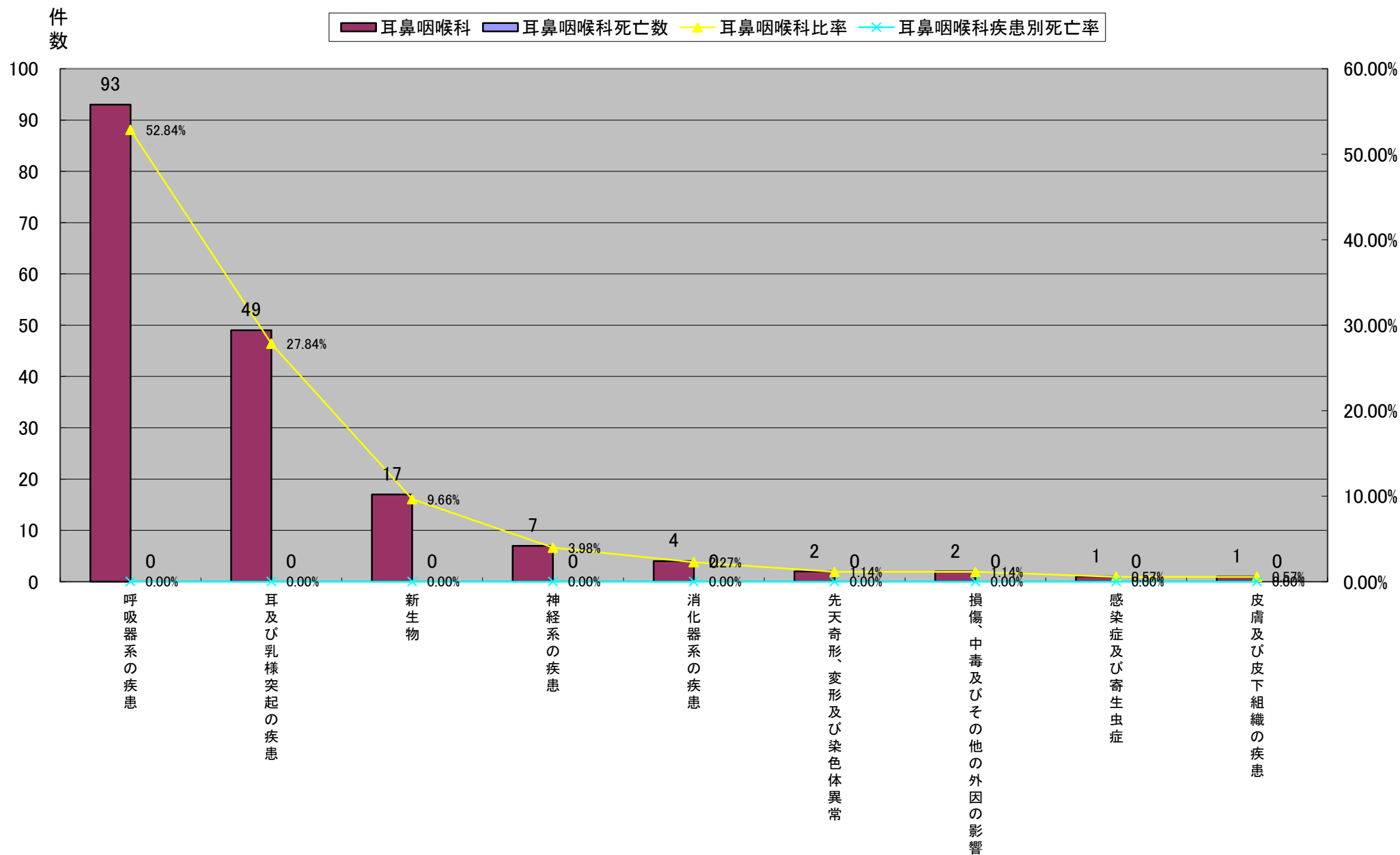


平成21年大分類統計(耳鼻咽喉科)

| | 大分類名称 | 耳鼻咽喉科 | 耳鼻咽喉科死亡数 | 耳鼻咽喉科比率 | 耳鼻咽喉科疾患別死亡率 | 耳鼻咽喉科女性 | 耳鼻咽喉科女性死亡数 | 耳鼻咽喉科女性比率 | 耳鼻咽喉科女性疾患別死亡率 | 耳鼻咽喉科男性 | 耳鼻咽喉科男性死亡数 | 耳鼻咽喉科男性比率 | 耳鼻咽喉科男性疾患別死亡率 |
|---|------------------|-------|----------|---------|-------------|---------|------------|-----------|---------------|---------|------------|-----------|---------------|
| 1 | 呼吸器系の疾患 | 93 | 0 | 52.84% | 0.00% | 24 | 0 | 40.00% | 0.00% | 69 | 0 | 59.48% | 0.00% |
| 2 | 耳及び乳様突起の疾患 | 49 | 0 | 27.84% | 0.00% | 27 | 0 | 45.00% | 0.00% | 22 | 0 | 18.97% | 0.00% |
| 3 | 新生物 | 17 | 0 | 9.66% | 0.00% | 2 | 0 | 3.33% | 0.00% | 15 | 0 | 12.93% | 0.00% |
| 4 | 神経系の疾患 | 7 | 0 | 3.98% | 0.00% | 3 | 0 | 5.00% | 0.00% | 4 | 0 | 3.45% | 0.00% |
| 5 | 消化器系の疾患 | 4 | 0 | 2.27% | 0.00% | 1 | 0 | 1.67% | 0.00% | 3 | 0 | 2.59% | 0.00% |
| 6 | 先天奇形、変形及び染色体異常 | 2 | 0 | 1.14% | 0.00% | 0 | 0 | 0.00% | #DIV/0! | 2 | 0 | 1.72% | 0.00% |
| 7 | 損傷、中毒及びその他の外因の影響 | 2 | 0 | 1.14% | 0.00% | 1 | 0 | 1.67% | 0.00% | 1 | 0 | 0.86% | 0.00% |
| 8 | 感染症及び寄生虫症 | 1 | 0 | 0.57% | 0.00% | 1 | 0 | 1.67% | 0.00% | 0 | 0 | 0.00% | #DIV/0! |
| 9 | 皮膚及び皮下組織の疾患 | 1 | 0 | 0.57% | 0.00% | 1 | 0 | 1.67% | 0.00% | 0 | 0 | 0.00% | #DIV/0! |
| | 総数 | 176 | 0 | 100.00% | 0.00% | 60 | 0 | 100.00% | 0.00% | 116 | 0 | 100.00% | 0.00% |

平成21年大分類統計(耳鼻咽喉科)

平成21年耳鼻咽喉科大分類統計



平成21年大分類統計(緩和ケア科)

| | 大分類名称 | 緩和ケア科 | 緩和ケア科死亡数 | 緩和ケア科比率 | 緩和ケア科疾患別死亡率 | 緩和ケア科女性 | 緩和ケア科女性死亡数 | 緩和ケア科女性比率 | 緩和ケア科女性疾患別死亡率 | 緩和ケア科男性 | 緩和ケア科男性死亡数 | 緩和ケア科男性比率 | 緩和ケア科男性疾患別死亡率 |
|---|---------|-------|----------|---------|-------------|---------|------------|-----------|---------------|---------|------------|-----------|---------------|
| 1 | 新生物 | 100 | 97 | 98.04% | 97.00% | 55 | 52 | 96.49% | 94.55% | 45 | 45 | 100.00% | 100.00% |
| 2 | 呼吸器系の疾患 | 1 | 1 | 0.98% | 100.00% | 1 | 1 | 1.75% | 100.00% | 0 | 0 | 0.00% | #DIV/0! |
| 3 | 消化器系の疾患 | 1 | 1 | 0.98% | 100.00% | 1 | 1 | 1.75% | 100.00% | 0 | 0 | 0.00% | #DIV/0! |
| | 総数 | 102 | 99 | 100.00% | 97.06% | 57 | 54 | 100.00% | 94.74% | 45 | 45 | 100.00% | 100.00% |

平成21年大分類統計(緩和ケア科)

平成21年緩和ケア科大分類

