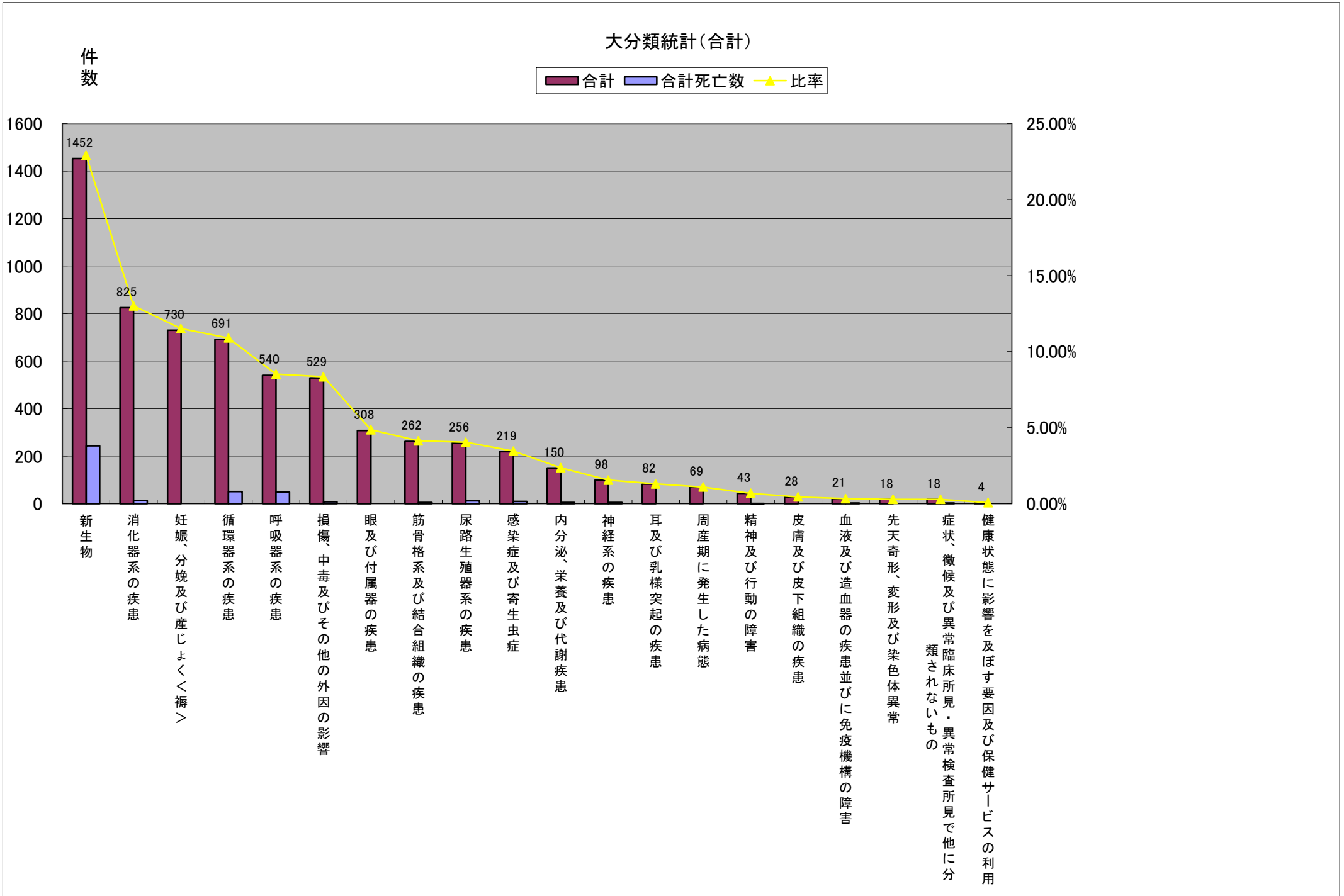


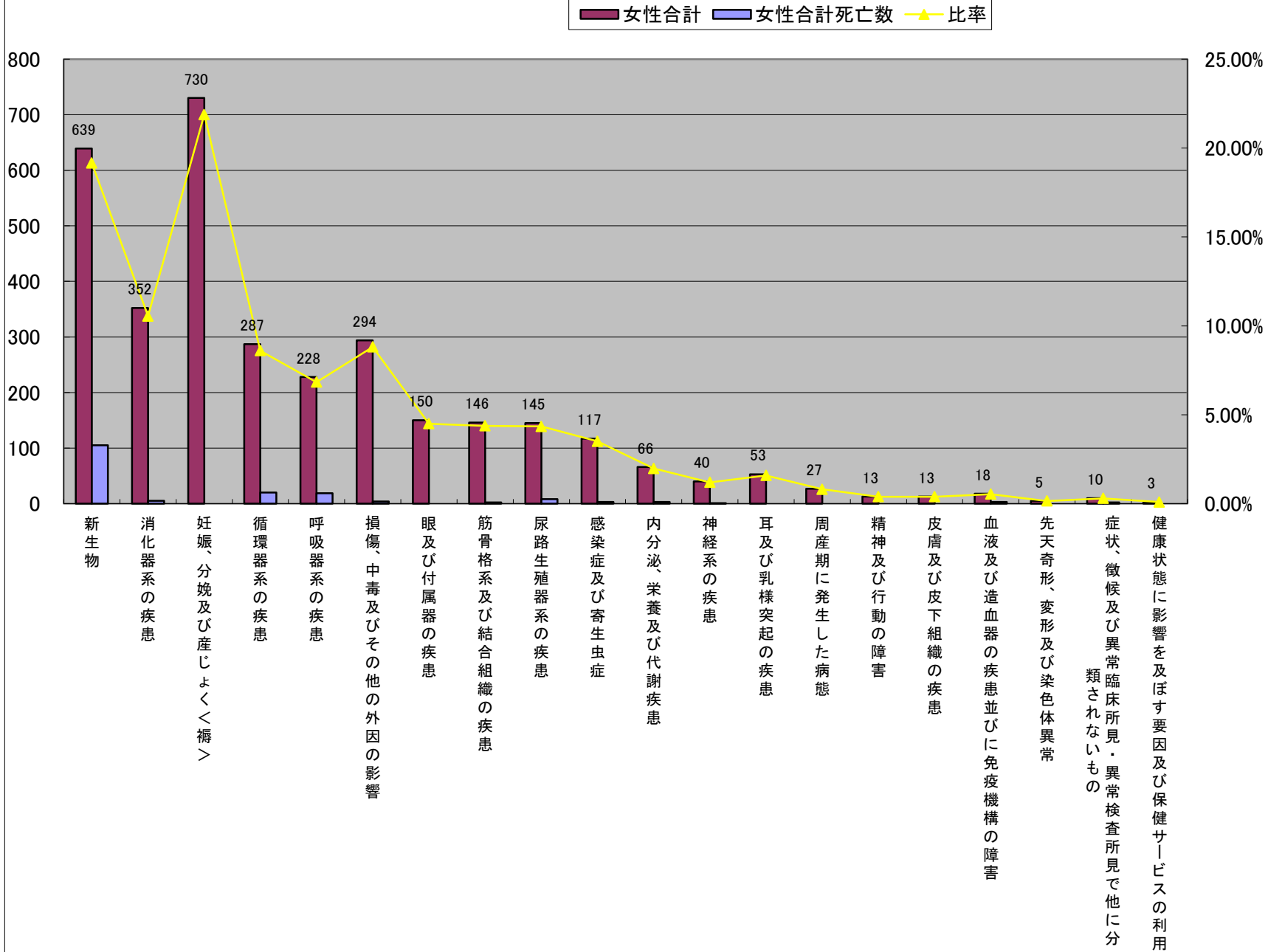
平成20年大分類統計(診療科グループ別)

	大分類名称	合計	合計死亡数	比率	女性合計	女性合計死亡数	比率	男性合計	男性合計死亡数	比率
1	新生物	1452	243	22.89%	639	105	19.15%	813	138	27.04%
2	消化器系の疾患	825	13	13.01%	352	5	10.55%	473	8	15.73%
3	妊娠、分娩及び産じょく<褥>	730	0	11.51%	730	0	21.88%	0	0	0.00%
4	循環器系の疾患	691	51	10.89%	287	20	8.60%	404	31	13.44%
5	呼吸器系の疾患	540	49	8.51%	228	19	6.83%	312	30	10.38%
6	損傷、中毒及びその他の外因の影響	529	8	8.34%	294	4	8.81%	235	4	7.82%
7	眼及び付属器の疾患	308	0	4.86%	150	0	4.50%	158	0	5.25%
8	筋骨格系及び結合組織の疾患	262	5	4.13%	146	2	4.38%	116	3	3.86%
9	尿路生殖器系の疾患	256	12	4.04%	145	8	4.35%	111	4	3.69%
10	感染症及び寄生虫症	219	9	3.45%	117	3	3.51%	102	6	3.39%
11	内分泌、栄養及び代謝疾患	150	5	2.36%	66	3	1.98%	84	2	2.79%
12	神経系の疾患	98	5	1.55%	40	1	1.20%	58	4	1.93%
13	耳及び乳様突起の疾患	82	0	1.29%	53	0	1.59%	29	0	0.96%
14	周産期に発生した病態	69	0	1.09%	27	0	0.81%	42	0	1.40%
15	精神及び行動の障害	43	1	0.68%	13	0	0.39%	30	1	1.00%
16	皮膚及び皮下組織の疾患	28	0	0.44%	13	0	0.39%	15	0	0.50%
17	血液及び造血器の疾患並びに免疫機構の障害	21	3	0.33%	18	3	0.54%	3	0	0.10%
18	先天奇形、変形及び染色体異常	18	0	0.28%	5	0	0.15%	13	0	0.43%
18	症状、徴候及び異常臨床所見・異常検査所見で他に分類されないもの	18	3	0.28%	10	2	0.30%	8	1	0.27%
20	健康状態に影響を及ぼす要因及び保健サービスの利用	4	0	0.06%	3	0	0.09%	1	0	0.03%
	総数	6343	407	100.00%	3336	175	100.00%	3007	232	100.00%

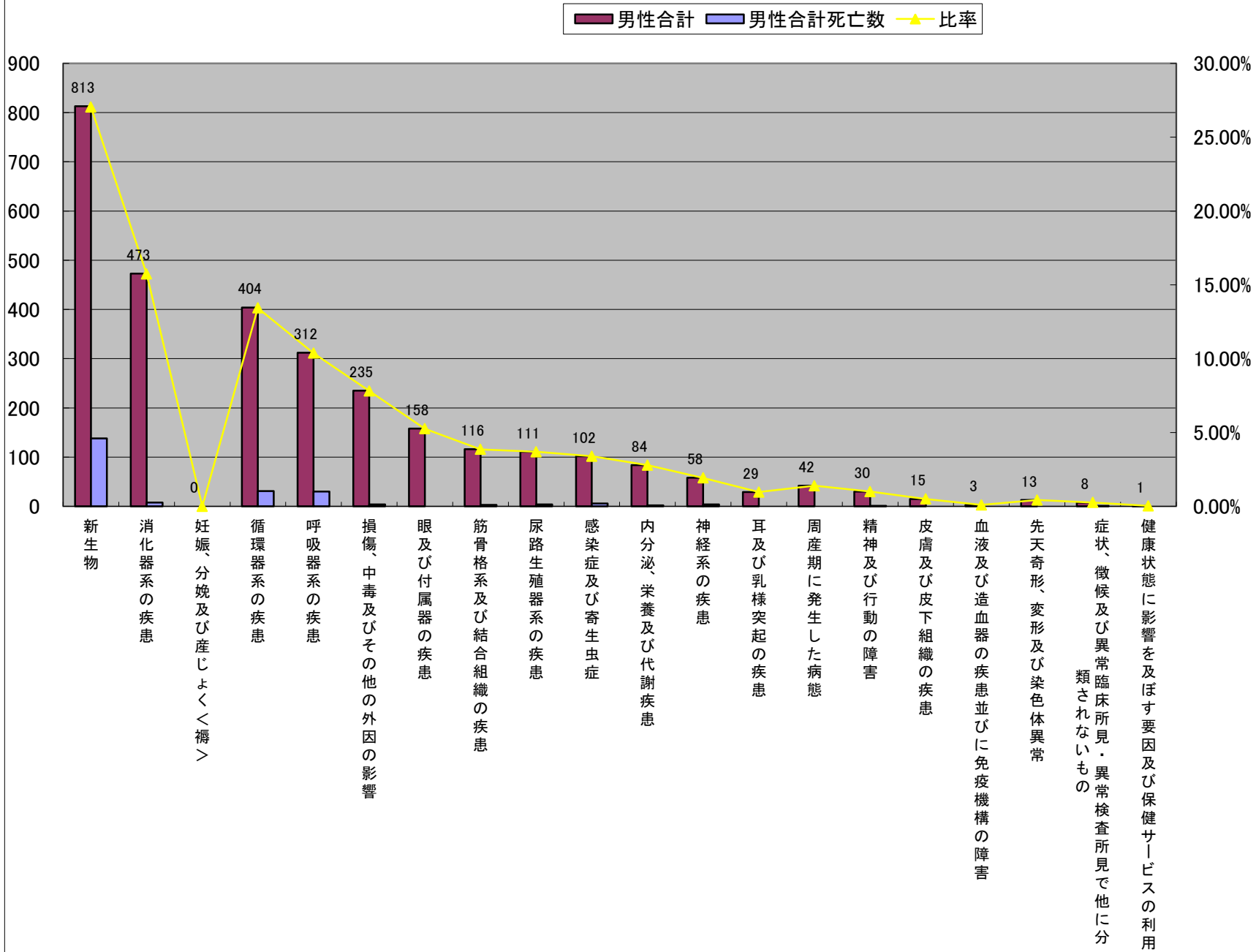
平成20年大分類統計(診療科グループ別)



大分類統計(女性合計)



大分類統計(男性合計)



平成20年大分類統計(内科)

	大分類名称	内科	内科死亡数	比率	内科女性	内科女性死亡数	比率	内科男性	内科男性死亡数	比率
1	呼吸器系の疾患	130	23	16.35%	68	10	16.75%	62	13	15.94%
2	内分泌、栄養及び代謝疾患	124	3	15.60%	54	1	13.30%	70	2	17.99%
2	循環器系の疾患	124	12	15.60%	52	5	12.81%	72	7	18.51%
4	尿路生殖器系の疾患	104	10	13.08%	63	6	15.52%	41	4	10.54%
5	新生物	82	17	10.31%	39	7	9.61%	43	10	11.05%
6	感染症及び寄生虫症	60	6	7.55%	33	2	8.13%	27	4	6.94%
7	消化器系の疾患	31	0	3.90%	18	0	4.43%	13	0	3.34%
8	耳及び乳様突起の疾患	28	0	3.52%	24	0	5.91%	4	0	1.03%
9	神経系の疾患	27	2	3.40%	10	0	2.46%	17	2	4.37%
10	損傷、中毒及びその他の外因の影響	19	0	2.39%	12	0	2.96%	7	0	1.80%
10	精神及び行動の障害	19	0	2.39%	4	0	0.99%	15	0	3.86%
12	筋骨格系及び結合組織の疾患	17	3	2.14%	11	2	2.71%	6	1	1.54%
13	血液及び造血器の疾患並びに免疫機構の障害	14	3	1.76%	12	3	2.96%	2	0	0.51%
14	皮膚及び皮下組織の疾患	7	0	0.88%	4	0	0.99%	3	0	0.77%
14	症状、徴候及び異常臨床所見・異常検査所見で他に分類されないもの	7	2	0.88%	2	1	0.49%	5	1	1.29%
16	眼及び付属器の疾患	1	0	0.13%	0	0	0.00%	1	0	0.26%
16	健康状態に影響を及ぼす要因及び保健サービスの利用	1	0	0.13%	0	0	0.00%	1	0	0.26%
	総数	795	81	100.00%	406	37	100.00%	389	44	100.00%

平成20年大分類統計(神経内科)

	大分類名称	神経内科	神経内科死亡数	比率	神経内科女性	神経内科女性死亡数	比率	神経内科男性	神経内科女性死亡数	比率
1	循環器系の疾患	112	10	78.87%	48	1	77.42%	64	9	1
2	神経系の疾患	18	1	12.68%	8	0	12.90%	10	1	0
3	筋骨格系及び結合組織の疾患	3	0	2.11%	3	0	4.84%	0	0	0
3	新生物	3	1	2.11%	2	0	3.23%	1	1	0
5	耳及び乳様突起の疾患	2	0	1.41%	0	0	0.00%	2	0	0
6	症状、徴候及び異常臨床所見・異常検査所見で他に分類されないもの	1	0	0.70%	1	0	1.61%	0	0	0
6	呼吸器系の疾患	1	0	0.70%	0	0	0.00%	1	0	0
6	尿路生殖器系の疾患	1	0	0.70%	0	0	0.00%	1	0	0
6	損傷、中毒及びその他の外因の影響	1	0	0.70%	0	0	0.00%	1	0	0
総数		142	12	100.00%	62	1	100.00%	80	11	1

平成20年大分類統計(消化器科)

	大分類名称	消化器科	消化器科死亡数	比率	消化器科女性	消化器科女性死亡数	比率	消化器科男性	消化器科男性死亡数	比率
1	消化器系の疾患	429	8	57.51%	186	3	60.78%	243	5	55.23%
2	新生物	170	19	22.79%	43	3	14.05%	127	16	28.86%
3	感染症及び寄生虫症	88	0	11.80%	48	0	15.69%	40	0	9.09%
4	循環器系の疾患	16	2	2.14%	11	2	3.59%	5	0	1.14%
5	呼吸器系の疾患	9	3	1.21%	5	2	1.63%	4	1	0.91%
5	内分泌、栄養及び代謝疾患	9	1	1.21%	3	1	0.98%	6	0	1.36%
7	精神及び行動の障害	7	0	0.94%	1	0	0.33%	6	0	1.36%
8	尿路生殖器系の疾患	5	0	0.67%	2	0	0.65%	3	0	0.68%
9	神経系の疾患	4	0	0.54%	2	0	0.65%	2	0	0.45%
10	皮膚及び皮下組織の疾患	3	0	0.40%	2	0	0.65%	1	0	0.23%
10	損傷、中毒及びその他の外因の影響	3	0	0.40%	1	0	0.33%	2	0	0.45%
12	筋骨格系及び結合組織の疾患	2	0	0.27%	1	0	0.33%	1	0	0.23%
13	血液及び造血器の疾患並びに免疫機構の障害	1	0	0.13%	1	0	0.33%	0	0	0.00%
	総数	746	33	100.00%	306	11	100.00%	440	22	100.00%

平成20年大分類統計(循環器科)

	大分類名称	循環器科	循環器科死亡数	比率	循環器科女性	循環器科女性死亡数	比率	循環器科男性	循環器科男性死亡数	比率
1	循環器系の疾患	254	15	88.19%	106	10	82.17%	148	5	93.08%
2	感染症及び寄生虫症	6	1	2.08%	4	1	3.10%	2	0	1.26%
3	呼吸器系の疾患	5	0	1.74%	4	0	3.10%	1	0	0.63%
3	精神及び行動の障害	5	0	1.74%	3	0	2.33%	2	0	1.26%
5	内分泌、栄養及び代謝疾患	4	0	1.39%	3	0	2.33%	1	0	0.63%
6	神経系の疾患	3	0	1.04%	3	0	2.33%	0	0	0.00%
6	消化器系の疾患	3	0	1.04%	2	0	1.55%	1	0	0.63%
8	尿路生殖器系の疾患	2	1	0.69%	2	1	1.55%	0	0	0.00%
8	耳及び乳様突起の疾患	2	0	0.69%	0	0	0.00%	2	0	1.26%
10	先天奇形、変形及び染色体異常	1	0	0.35%	1	0	0.78%	0	0	0.00%
10	損傷、中毒及びその他の外因の影響	1	0	0.35%	1	0	0.78%	0	0	0.00%
10	新生物	1	1	0.35%	0	0	0.00%	1	1	0.63%
10	皮膚及び皮下組織の疾患	1	0	0.35%	0	0	0.00%	1	0	0.63%
総数		288	18	100.00%	129	12	100.00%	159	6	100.00%

平成20年大分類統計(小児科)

	大分類名称	小児科	小児科死亡数	比率	小児科女性	小児科女性死亡数	比率	小児科男性	小児科男性死亡数	比率
1	周産期に発生した病態	69	0	35.38%	27	0	38.03%	42	0	33.87%
2	呼吸器系の疾患	64	0	32.82%	22	0	30.99%	42	0	33.87%
3	感染症及び寄生虫症	27	0	13.85%	11	0	15.49%	16	0	12.90%
4	先天奇形、変形及び染色体異常	8	0	4.10%	1	0	1.41%	7	0	5.65%
5	尿路生殖器系の疾患	7	0	3.59%	1	0	1.41%	6	0	4.84%
6	精神及び行動の障害	5	0	2.56%	3	0	4.23%	2	0	1.61%
7	皮膚及び皮下組織の疾患	3	0	1.54%	1	0	1.41%	2	0	1.61%
8	症状、徴候及び異常臨床所見・異常検査所見で他に分類されないもの	2	0	1.03%	2	0	2.82%	0	0	0.00%
8	血液及び造血器の疾患並びに免疫機構の障害	2	0	1.03%	1	0	1.41%	1	0	0.81%
8	消化器系の疾患	2	0	1.03%	1	0	1.41%	1	0	0.81%
8	耳及び乳様突起の疾患	2	0	1.03%	0	0	0.00%	2	0	1.61%
12	循環器系の疾患	1	0	0.51%	1	0	1.41%	0	0	0.00%
12	内分泌、栄養及び代謝疾患	1	0	0.51%	0	0	0.00%	1	0	0.81%
12	神経系の疾患	1	0	0.51%	0	0	0.00%	1	0	0.81%
12	損傷、中毒及びその他の外因の影響	1	0	0.51%	0	0	0.00%	1	0	0.81%
	総数	195	0	100.00%	71	0	100.00%	124	0	100.00%

平成20年大分類統計(外科)

	大分類名称	外科	外科死亡数	比率	外科女性	外科女性死亡数	比率	外科男性	外科男性死亡数	比率
1	新生物	474	44	54.23%	158	14	50.80%	316	30	56.13%
2	消化器系の疾患	349	5	39.93%	134	2	43.09%	215	3	38.19%
3	循環器系の疾患	21	0	2.40%	8	0	2.57%	13	0	2.31%
4	損傷、中毒及びその他の外因の影響	8	0	0.92%	3	0	0.96%	5	0	0.89%
5	感染症及び寄生虫症	6	0	0.69%	1	0	0.32%	5	0	0.89%
6	精神及び行動の障害	4	0	0.46%	2	0	0.64%	2	0	0.36%
7	先天奇形、変形及び染色体異常	3	0	0.34%	0	0	0.00%	3	0	0.53%
8	神経系の疾患	2	1	0.23%	2	1	0.64%	0	0	0.00%
8	呼吸器系の疾患	2	0	0.23%	1	0	0.32%	1	0	0.18%
8	皮膚及び皮下組織の疾患	2	0	0.23%	0	0	0.00%	2	0	0.36%
11	血液及び造血器の疾患並びに免疫機構の障害	1	0	0.11%	1	0	0.32%	0	0	0.00%
11	症状、徴候及び異常臨床所見・異常検査所見で他に分類されないもの	1	0	0.11%	1	0	0.32%	0	0	0.00%
11	内分泌、栄養及び代謝疾患	1	0	0.11%	0	0	0.00%	1	0	0.18%
	総数	874	50	100.00%	311	17	100.00%	563	33	100.00%

平成20年大分類統計(整形外科)

	大分類名称	整形外科	整形外科死亡数	比率	整形外科女性	整形外科女性死亡数	比率	整形外科男性	整形外科男性死亡数	比率
1	損傷、中毒及びその他の外因の影響	432	6	59.67%	257	4	61.93%	175	2	56.63%
2	筋骨格系及び結合組織の疾患	239	2	33.01%	130	0	31.33%	109	2	35.28%
3	新生物	26	2	3.59%	16	1	3.86%	10	1	3.24%
4	皮膚及び皮下組織の疾患	9	0	1.24%	3	0	0.72%	6	0	1.94%
5	神経系の疾患	7	0	0.97%	1	0	0.24%	6	0	1.94%
6	感染症及び寄生虫症	4	0	0.55%	2	0	0.48%	2	0	0.65%
7	内分泌、栄養及び代謝疾患	2	0	0.28%	2	0	0.48%	0	0	0.00%
8	耳及び乳様突起の疾患	1	0	0.14%	1	0	0.24%	0	0	0.00%
8	呼吸器系の疾患	1	1	0.14%	1	1	0.24%	0	0	0.00%
8	尿路生殖器系の疾患	1	1	0.14%	1	1	0.24%	0	0	0.00%
8	先天奇形、変形及び染色体異常	1	0	0.14%	1	0	0.24%	0	0	0.00%
8	循環器系の疾患	1	0	0.14%	0	0	0.00%	1	0	0.32%
	総数	724	12	100.00%	415	7	100.00%	309	5	100.00%

平成20年大分類統計(脳神経外科)

	大分類名称	脳神経外科	脳神経外科死亡数	比率	脳神経外科女性	脳神経外科女性死亡数	比率	脳神経外科男性	脳神経外科男性死亡数	比率
1	循環器系の疾患	138	10	58.97%	52	2	63.41%	86	8	56.58%
2	損傷、中毒及びその他の外因の影響	52	2	22.22%	14	0	17.07%	38	2	25.00%
3	新生物	27	0	11.54%	7	0	8.54%	20	0	13.16%
4	神経系の疾患	13	1	5.56%	7	0	8.54%	6	1	3.95%
5	呼吸器系の疾患	2	0	0.85%	1	0	1.22%	1	0	0.66%
6	先天奇形、変形及び染色体異常	1	0	0.43%	1	0	1.22%	0	0	0.00%
6	内分泌、栄養及び代謝疾患	1	0	0.43%	0	0	0.00%	1	0	0.66%
	総数	234	13	100.00%	82	2	100.00%	152	11	100.00%

平成20年大分類統計(呼吸器外科)

	大分類名称	呼吸器外科	呼吸器外科死亡数	比率	呼吸器外科女性	呼吸器外科女性死亡数	比率	呼吸器外科男性	呼吸器外科男性死亡数	比率
1	新生物	91	8	75.21%	30	2	81.08%	61	6	72.62%
2	呼吸器系の疾患	20	2	16.53%	2	1	5.41%	18	1	21.43%
3	内分泌、栄養及び代謝疾患	3	0	2.48%	2	0	5.41%	1	0	1.19%
3	損傷、中毒及びその他の外因の影響	3	0	2.48%	0	0	0.00%	3	0	3.57%
5	感染症及び寄生虫症	2	0	1.65%	1	0	2.70%	1	0	1.19%
6	血液及び造血器の疾患並びに免疫機構の障害	1	0	0.83%	1	0	2.70%	0	0	0.00%
6	皮膚及び皮下組織の疾患	1	0	0.83%	1	0	2.70%	0	0	0.00%
	総数	121	10	100.00%	37	3	100.00%	84	7	100.00%

平成20年大分類統計(泌尿器科)

	大分類名称	泌尿器科	泌尿器科死亡数	比率	泌尿器科女性	泌尿器科女性死亡数	比率	泌尿器科男性	泌尿器科男性死亡数	比率
1	新生物	92	4	57.50%	15	1	65.22%	77	3	56.20%
2	尿路生殖器系の疾患	66	0	41.25%	8	0	34.78%	58	0	42.34%
3	循環器系の疾患	1	0	0.63%	0	0	0.00%	1	0	0.73%
3	先天奇形、変形及び染色体異常	1	0	0.63%	0	0	0.00%	1	0	0.73%
	総数	160	4	100.00%	23	1	100.00%	137	3	100.00%

平成20年大分類統計(産婦人科)

		産婦人科	産婦人科死亡数	比率	産婦人科女性	産婦人科女性死亡数	比率	産婦人科男性	産婦人科男性死亡数	比率
1	妊娠、分娩及び産じょく<褥>	730	0	69.26%	730	0	69.26%	0	0	#DIV/0!
2	新生物	224	4	21.25%	224	4	21.25%	0	0	#DIV/0!
3	尿路生殖器系の疾患	65	0	6.17%	65	0	6.17%	0	0	#DIV/0!
4	感染症及び寄生虫症	8	0	0.76%	8	0	0.76%	0	0	#DIV/0!
4	消化器系の疾患	8	0	0.76%	8	0	0.76%	0	0	#DIV/0!
6	呼吸器系の疾患	5	0	0.47%	5	0	0.47%	0	0	#DIV/0!
7	損傷、中毒及びその他の外因の影響	4	0	0.38%	4	0	0.38%	0	0	#DIV/0!
8	健康状態に影響を及ぼす要因及び保健サービスの利用	3	0	0.28%	3	0	0.28%	0	0	#DIV/0!
9	血液及び造血器の疾患並びに免疫機構の障害	2	0	0.19%	2	0	0.19%	0	0	#DIV/0!
9	皮膚及び皮下組織の疾患	2	0	0.19%	2	0	0.19%	0	0	#DIV/0!
9	症状、徴候及び異常臨床所見・異常検査所見で他に分類されないもの	2	0	0.19%	2	0	0.19%	0	0	#DIV/0!
12	循環器系の疾患	1	0	0.09%	1	0	0.09%	0	0	#DIV/0!
	総数	1054	4	100.00%	1054	4	100.00%	0	0	#DIV/0!

平成20年大分類統計(眼科)

	大分類名称	眼科	眼科死亡数	比率	眼科女性	眼科女性死亡数	比率	眼科男性	眼科男性死亡数	比率
1	眼及び付属器の疾患	307	0	98.40%	150	0	98.68%	157	0	98.13%
2	損傷、中毒及びその他の外因の影響	3	0	0.96%	2	0	1.32%	1	0	0.63%
3	内分泌、栄養及び代謝疾患	2	0	0.64%	0	0	0.00%	2	0	1.25%
	総数	312	0	100.00%	152	0	100.00%	160	0	100.00%

平成20年大分類統計(耳鼻咽喉科)

	大分類名称	耳鼻咽喉科	耳鼻咽喉科死亡数	比率	耳鼻咽喉科女性	耳鼻咽喉科女性死亡数	比率	耳鼻咽喉科男性	耳鼻咽喉科男性死亡数	比率
1	呼吸器系の疾患	77	0	51.68%	23	0	37.70%	54	0	61.36%
2	耳及び乳様突起の疾患	46	0	30.87%	27	0	44.26%	19	0	21.59%
3	新生物	12	2	8.05%	4	0	6.56%	8	2	9.09%
4	感染症及び寄生虫症	3	0	2.01%	2	0	3.28%	1	0	1.14%
4	先天奇形、変形及び染色体異常	3	0	2.01%	1	0	1.64%	2	0	2.27%
6	神経系の疾患	2	0	1.34%	2	0	3.28%	0	0	0.00%
6	消化器系の疾患	2	0	1.34%	2	0	3.28%	0	0	0.00%
6	症状、徴候及び異常臨床所見・異常検査所見で他に分類されないもの	2	0	1.34%	0	0	0.00%	2	0	2.27%
9	循環器系の疾患	1	0	0.67%	0	0	0.00%	1	0	1.14%
9	損傷、中毒及びその他の外因の影響	1	0	0.67%	0	0	0.00%	1	0	1.14%
	総数	149	2	100.00%	61	0	100.00%	88	2	100.00%

平成20年大分類統計(緩和ケア科)

	大分類名称	緩和ケア科	緩和ケア科死亡数	比率	緩和ケア科女性	緩和ケア科女性死亡数	比率	緩和ケア科男性	緩和ケア科男性死亡数	比率
1	新生物	125	124	100.00%	65	64	100.00%	60	60	100.00%
	総数	125	124	100.00%	65	64	100.00%	60	60	100.00%

平成20年大分類統計(呼吸器科)

	大分類名称	呼吸器科	呼吸器科死亡数	比率	呼吸器科女性	呼吸器科女性死亡数	比率	呼吸器科男性	呼吸器科男性死亡数	比率
1	呼吸器系の疾患	224	20	52.83%	96	5	59.26%	128	15	48.85%
2	新生物	125	17	29.48%	36	9	22.22%	89	8	33.97%
3	循環器系の疾患	21	2	4.95%	8	0	4.94%	13	2	4.96%
4	神経系の疾患	21	0	4.95%	5	0	3.09%	16	0	6.11%
5	感染症及び寄生虫症	15	2	3.54%	7	0	4.32%	8	2	3.05%
6	尿路生殖器系の疾患	5	0	1.18%	3	0	1.85%	2	0	0.76%
7	内分泌、栄養及び代謝疾患	3	1	0.71%	2	1	1.23%	1	0	0.38%
8	症状、徴候及び異常臨床所見・異常検査所見で他に分類されないもの	3	1	0.71%	2	1	1.23%	1	0	0.38%
9	精神及び行動の障害	3	1	0.71%	0	0	0.00%	3	1	1.15%
10	耳及び乳様突起の疾患	1	0	0.24%	1	0	0.62%	0	0	0.00%
11	消化器系の疾患	1	0	0.24%	1	0	0.62%	0	0	0.00%
12	筋骨格系及び結合組織の疾患	1	0	0.24%	1	0	0.62%	0	0	0.00%
13	損傷、中毒及びその他の外因の影響	1	0	0.24%	0	0	0.00%	1	0	0.38%
	総数	424	44	100.00%	162	16	100.00%	262	28	100.00%