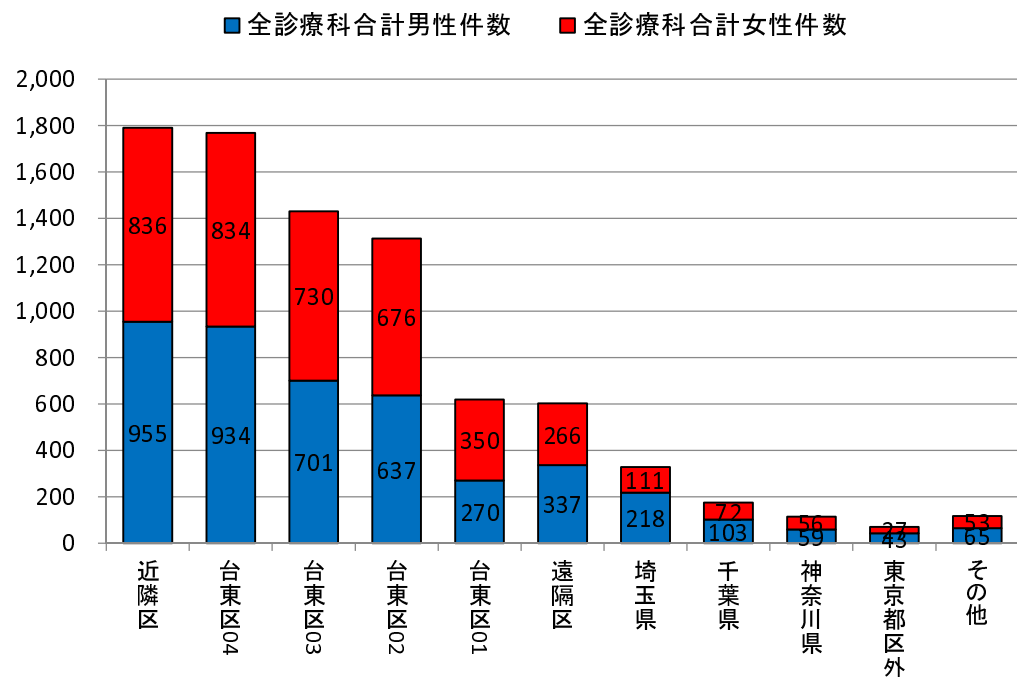


診療圏	合計診療科件数	合計診療科比率	合計診療科件数男性	合計診療科比率男性	合計診療科件数女性	合計診療科比率女性
近隣区	1,791	23.58%	955	24.63%	836	22.48%
台東区04	1,768	23.28%	934	24.09%	834	22.43%
台東区03	1,431	18.84%	701	18.08%	730	19.63%
台東区02	1,313	17.29%	637	16.43%	676	18.18%
台東区01	620	8.16%	270	6.96%	350	9.41%
遠隔区	603	7.94%	337	8.69%	266	7.15%
埼玉県	329	4.33%	218	5.62%	111	2.98%
千葉県	175	2.30%	103	2.66%	72	1.94%
神奈川県	115	1.51%	59	1.52%	56	1.51%
東京都区外	70	0.92%	43	1.11%	27	0.73%
その他	118	1.55%	65	1.68%	53	1.43%
総数	8,333	100.00%	4,322	100.00%	4,011	100.00%

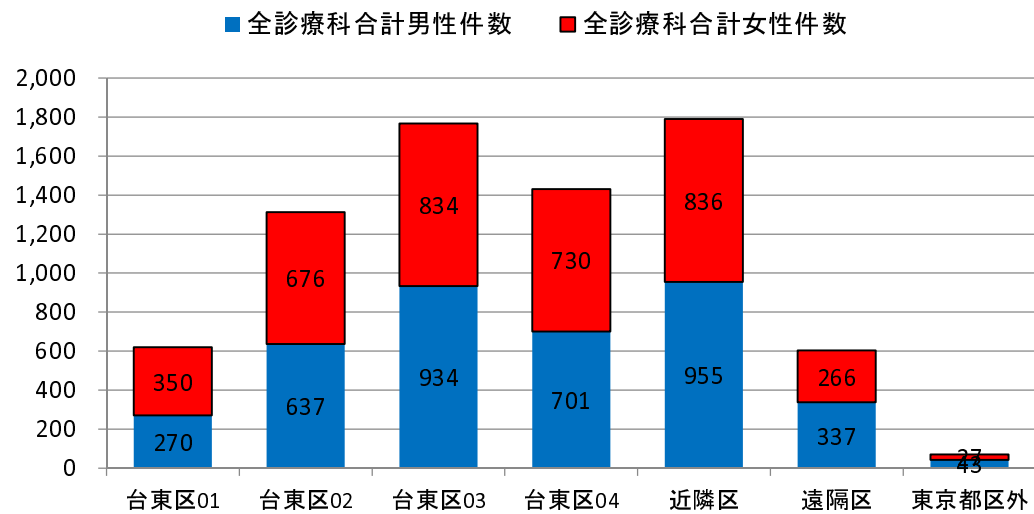
都内	合計診療科件数	合計診療科比率	合計診療科件数男性	合計診療科比率男性	合計診療科件数女性	合計診療科比率女性
台東区01	620	8.16%	270	6.96%	350	9.41%
台東区02	1,313	17.29%	637	16.43%	676	18.18%
台東区03	1,768	23.28%	934	24.09%	834	22.43%
台東区04	1,431	18.84%	701	18.08%	730	19.63%
近隣区	1,791	23.58%	955	24.63%	836	22.48%
遠隔区	603	7.94%	337	8.69%	266	7.15%
東京都区外	70	0.92%	43	1.11%	27	0.73%
東京都総数	7,596	100.00%	3,877	100.00%	3,719	100.00%

東京23区地区別表						
台東01(東上野・元浅草)						
台東02(上野・北上野・台東・西浅草・松が谷・寿・三筋・小島)						
台東03(入谷・千束・浅草・花川戸・雷門・駒形・蔵前・浅草橋・鳥越)						
台東04(谷中・上野桜木・根岸・下谷・秋葉原・上野公園・池之端・三ノ輪・竜泉・日本堤・清川・橋場・今戸・東浅草・柳橋・その他)						
近隣区(文京区・墨田区・荒川区・足立区・葛飾区)						
遠隔区(千代田区・中央区・港区・新宿区・江東区・品川区・目黒区・大田区・世田谷区・渋谷区・中野区・杉並区・豊島区・北区・板橋区・練馬区・江戸川区)						

2016年診療圏別患者動態(全国)【全診療科合計】



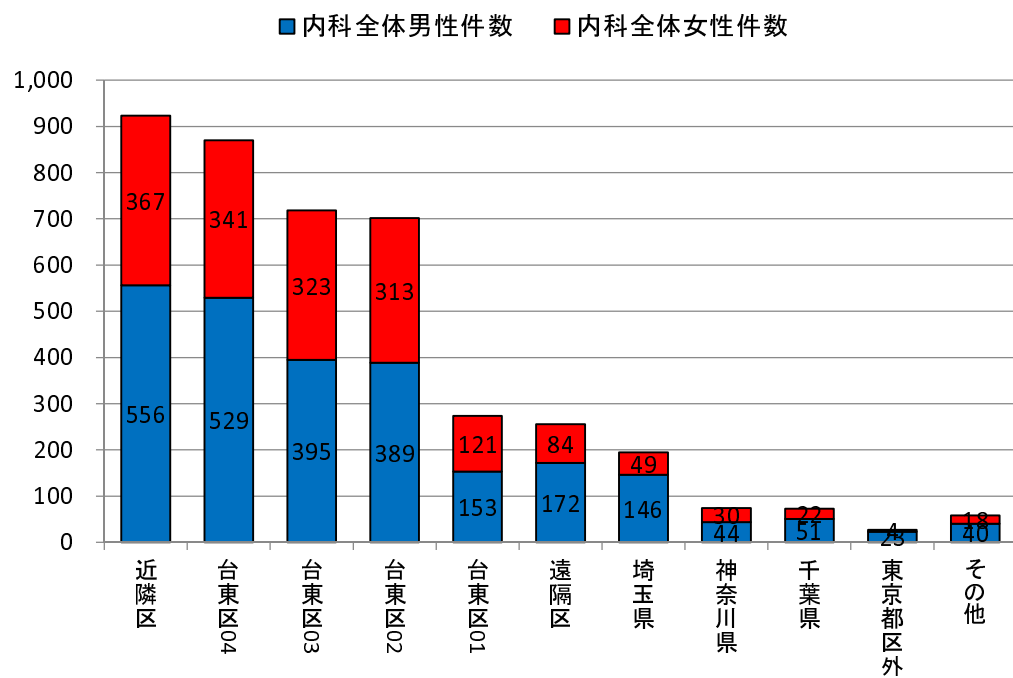
2016年診療圏別患者動態(都内)【全診療科合計】



※診療圏上位10地域〔東京都内除く〕〔1件のみの地域は、その他に包含〕

診療圏	内科全体件数	内科比率全体	内科全体男性件数	内科全体男性比率	内科全体女性件数	内科全体女性比率
近隣区	923	22.13%	556	22.26%	367	21.95%
台東区04	870	20.86%	529	21.18%	341	20.39%
台東区03	718	17.22%	395	15.81%	323	19.32%
台東区02	702	16.83%	389	15.57%	313	18.72%
台東区01	274	6.57%	153	6.12%	121	7.24%
遠隔区	256	6.14%	172	6.89%	84	5.02%
埼玉県	195	4.68%	146	5.84%	49	2.93%
神奈川県	74	1.77%	44	1.76%	30	1.79%
千葉県	73	1.75%	51	2.04%	22	1.32%
東京都区外	27	0.65%	23	0.92%	4	0.24%
その他	58	1.39%	40	1.60%	18	1.08%
総数	4,170	100.00%	2,498	100.00%	1,672	100.00%

2016年診療圏別患者動態(全国)【内科全体】

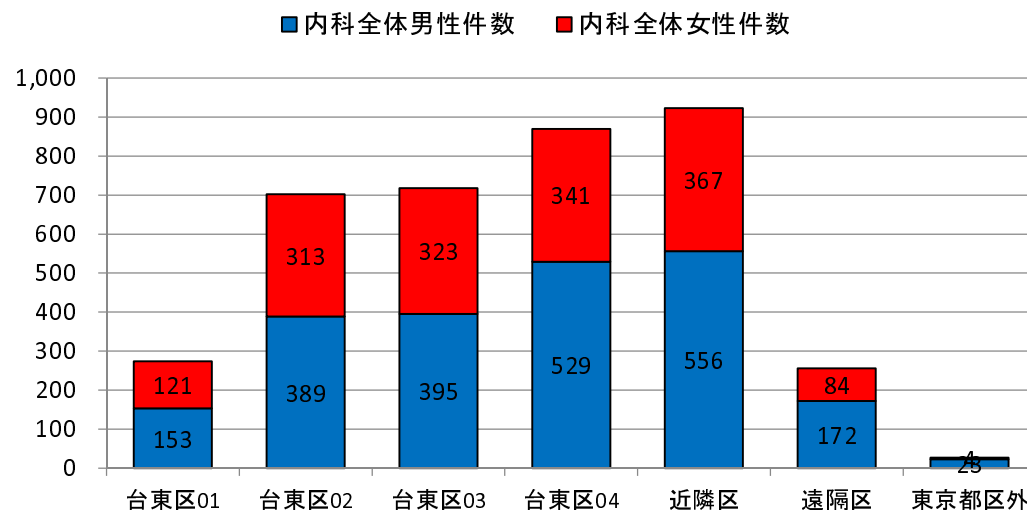


都内	内科全体件数	内科比率全体	内科全体男性件数	内科全体男性比率	内科全体女性件数	内科全体女性比率
台東区01	274	7.27%	153	6.90%	121	7.79%
台東区02	702	18.62%	389	17.55%	313	20.15%
台東区03	718	19.05%	395	17.82%	323	20.80%
台東区04	870	23.08%	529	23.86%	341	21.96%
近隣区	923	24.48%	556	25.08%	367	23.63%
遠隔区	256	6.79%	172	7.76%	84	5.41%
東京都区外	27	0.72%	23	1.04%	4	0.26%
東京都総数	3,770	100.00%	2,217	100.00%	1,553	100.00%

東京23区地区別表

台東01(東上野・元浅草)
台東02(上野・北上野・台東・西浅草・松が谷・寿・三筋・小島)
台東03(入谷・千束・浅草・花川戸・雷門・駒形・蔵前・浅草橋・鳥越)
台東04(谷中・上野桜木・根岸・下谷・秋葉原・上野公園・池之端・三ノ輪・竜泉・日本堤・清川・橋場・今戸・東浅草・柳橋・その他)
近隣区(文京区・墨田区・荒川区・足立区・葛飾区)
遠隔区(千代田区・中央区・港区・新宿区・江東区・品川区・目黒区・大田区・世田谷区・渋谷区・中野区・杉並区・豊島区・北区・板橋区・練馬区・江戸川区)

2016年診療圏別患者動態(都内)【内科全体】



※診療圏上位10地域〔東京都内除く〕〔1件のみの地域は、その他に包含〕

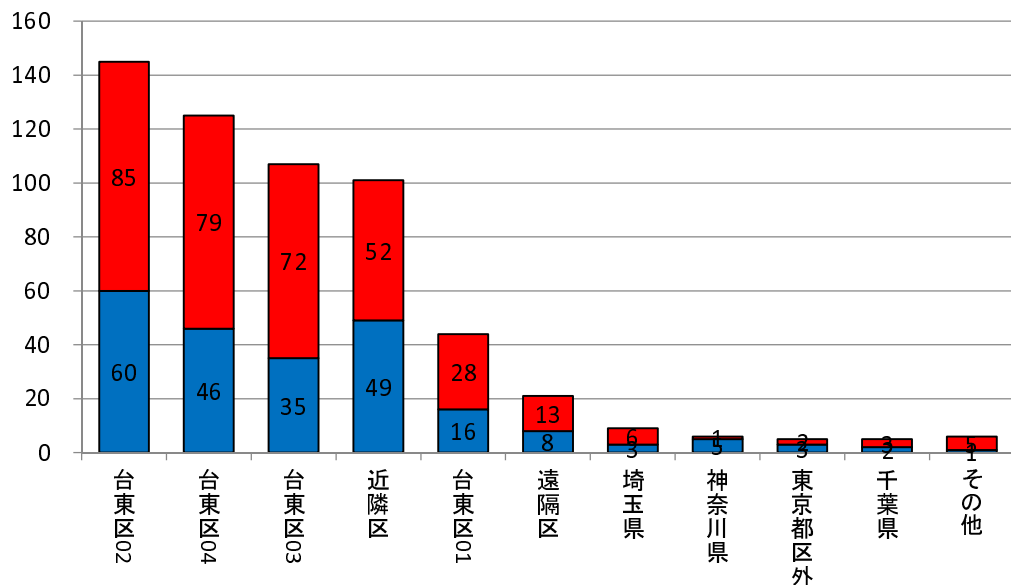
診療圏	内科件数	内科比率	内科件数男性	内科比率男性	内科件数女性	内科比率女性
台東区02	145	25.26%	60	26.32%	85	24.57%
台東区04	125	21.78%	46	20.18%	79	22.83%
台東区03	107	18.64%	35	15.35%	72	20.81%
近隣区	101	17.60%	49	21.49%	52	15.03%
台東区01	44	7.67%	16	7.02%	28	8.09%
遠隔区	21	3.66%	8	3.51%	13	3.76%
埼玉県	9	1.57%	3	1.32%	6	1.73%
神奈川県	6	1.05%	5	2.19%	1	0.29%
東京都区外	5	0.87%	3	1.32%	2	0.58%
千葉県	5	0.87%	2	0.88%	3	0.87%
その他	6	1.05%	1	0.44%	5	1.45%
総数	574	100.00%	228	100.00%	346	100.00%

都内	内科件数	内科比率	内科件数男性	内科比率男性	内科件数女性	内科比率女性
台東区01	44	8.03%	16	7.37%	28	8.46%
台東区02	145	26.46%	60	27.65%	85	25.68%
台東区03	107	19.53%	35	16.13%	72	21.75%
台東区04	125	22.81%	46	21.20%	79	23.87%
近隣区	101	18.43%	49	22.58%	52	15.71%
遠隔区	21	3.83%	8	3.69%	13	3.93%
東京都区外	5	0.91%	3	1.38%	2	0.60%
東京都総数	548	100.00%	217	100.00%	331	100.00%

東京23区地区別表	
台東01(東上野・元浅草)	
台東02(上野・北上野・台東・西浅草・松が谷・寿・三筋・小島)	
台東03(入谷・千束・浅草・花川戸・雷門・駒形・蔵前・浅草橋・鳥越)	
台東04(谷中・上野桜木・根岸・下谷・秋葉原・上野公園・池之端・三ノ輪・竜泉・日本堤・清川・橋場・今戸・東浅草・柳橋・その他)	
近隣区(文京区・墨田区・荒川区・足立区・葛飾区)	
遠隔区(千代田区・中央区・港区・新宿区・江東区・品川区・目黒区・大田区・世田谷区・渋谷区・中野区・杉並区・豊島区・北区・板橋区・練馬区・江戸川区)	

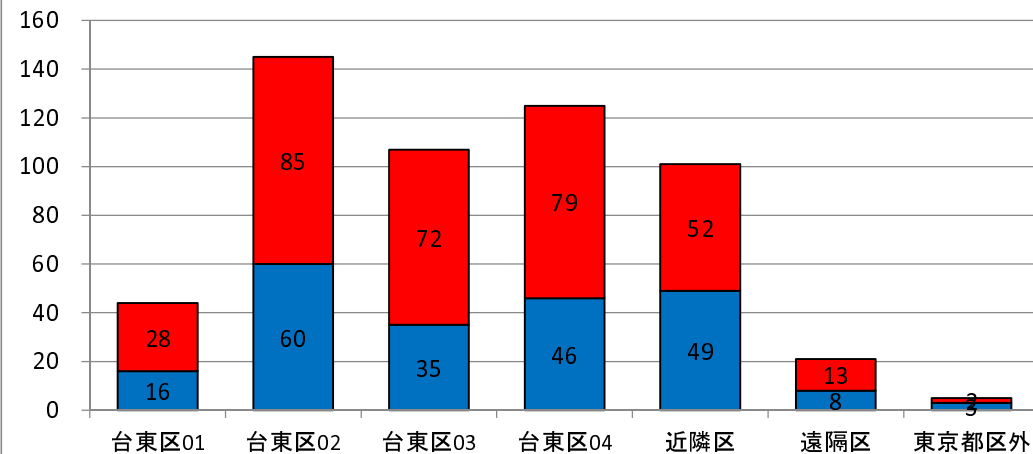
2016年診療圏別患者動態(全国)【内科】

■ 内科男性件数 ■ 内科女性件数



2016年診療圏別患者動態(都内)【内科】

■ 内科男性件数 ■ 内科女性件数

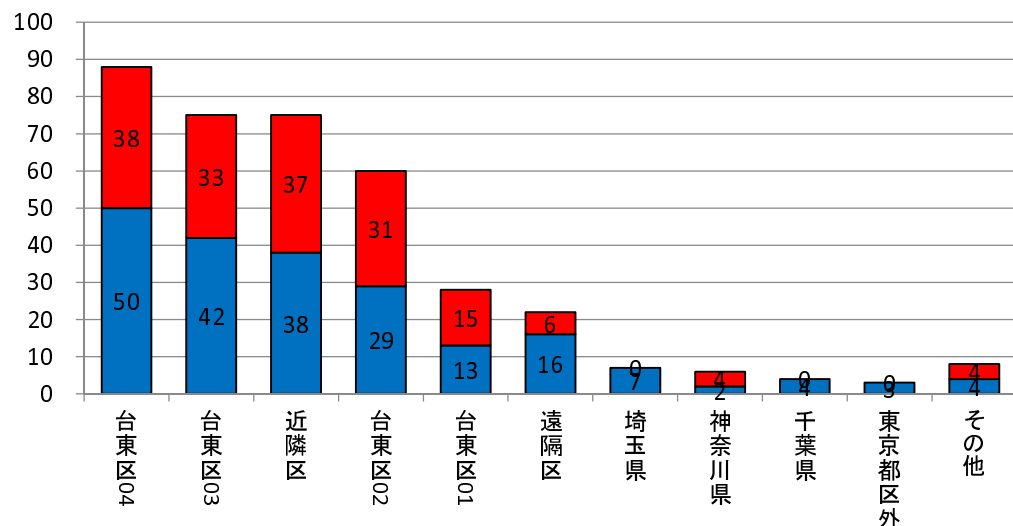


※診療圏上位10地域〔東京都内除く〕〔1件のみの地域は、その他に包含〕

診療圏	神経内科 件数	神経内科 比率	神経内科 男性件数	神経内科 男性比率	神経内科 女性件数	神経内科 女性比率
台東区04	88	23.40%	50	24.04%	38	22.62%
台東区03	75	19.95%	42	20.19%	33	19.64%
近隣区	75	19.95%	38	18.27%	37	22.02%
台東区02	60	15.96%	29	13.94%	31	18.45%
台東区01	28	7.45%	13	6.25%	15	8.93%
遠隔区	22	5.85%	16	7.69%	6	3.57%
埼玉県	7	1.86%	7	3.37%	0	0.00%
神奈川県	6	1.60%	2	0.96%	4	2.38%
千葉県	4	1.06%	4	1.92%	0	0.00%
東京都区外	3	0.80%	3	1.44%	0	0.00%
その他	8	2.13%	4	1.92%	4	2.38%
総数	376	100.00%	208	100.00%	168	100.00%

2016年診療圏別患者動態(全国)【神経内科】

■ 神経内科男性件数 ■ 神経内科女性件数



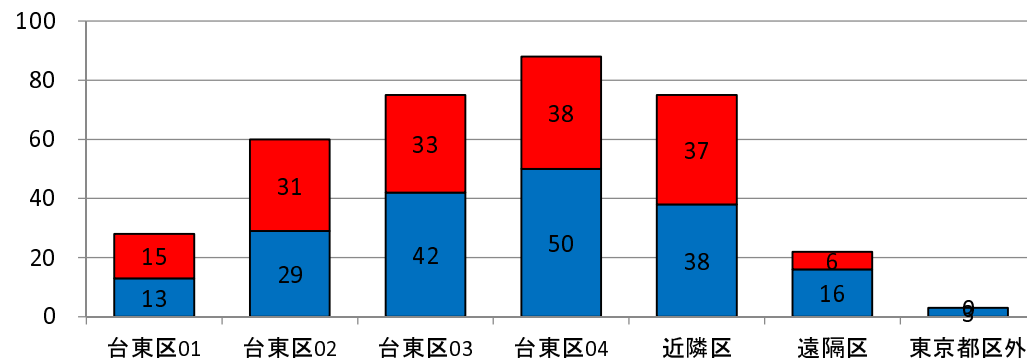
都内	神経内科 件数	神経内科 比率	神経内科 男性件数	神経内科 男性比率	神経内科 女性件数	神経内科 女性比率
台東区01	28	7.98%	13	6.81%	15	9.38%
台東区02	60	17.09%	29	15.18%	31	19.38%
台東区03	75	21.37%	42	21.99%	33	20.63%
台東区04	88	25.07%	50	26.18%	38	23.75%
近隣区	75	21.37%	38	19.90%	37	23.13%
遠隔区	22	6.27%	16	8.38%	6	3.75%
東京都区外	3	0.85%	3	1.57%	0	0.00%
東京都総数	351	100.00%	191	100.00%	160	100.00%

東京23区地区別表

台東01(東上野・元浅草)
台東02(上野・北上野・台東・西浅草・松が谷・寿・三筋・小島)
台東03(入谷・千束・浅草・花川戸・雷門・駒形・蔵前・浅草橋・鳥越)
台東04(谷中・上野桜木・根岸・下谷・秋葉原・上野公園・池之端・三ノ輪・竜泉・日本堤・清川・橋場・今戸・東浅草・柳橋・その他)
近隣区(文京区・墨田区・荒川区・足立区・葛飾区)
遠隔区(千代田区・中央区・港区・新宿区・江東区・品川区・目黒区・大田区・世田谷区・渋谷区・中野区・杉並区・豊島区・北区・板橋区・練馬区・江戸川区)

2016年診療圏別患者動態(都内)【神経内科】

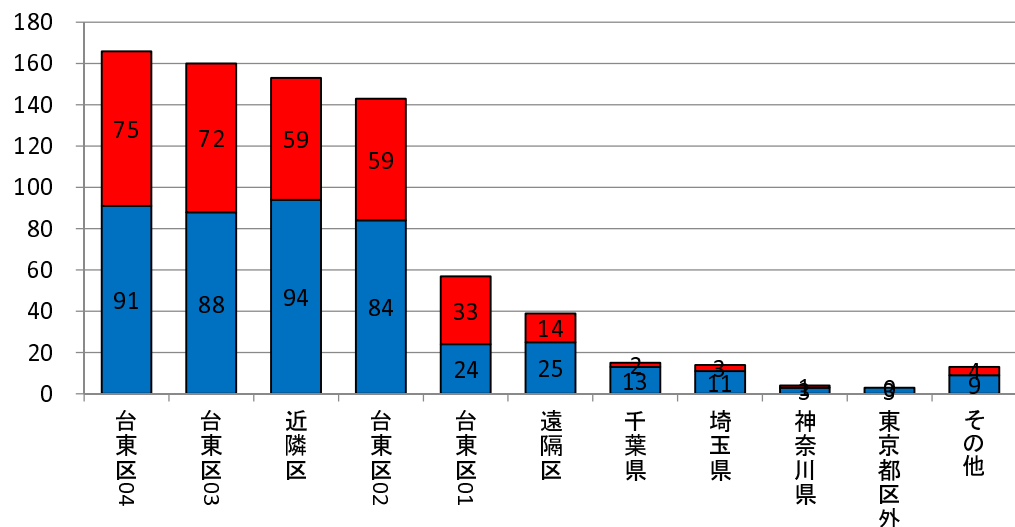
■ 神経内科男性件数 ■ 神経内科女性件数



診療圏	消化器 内科件数	消化器 内科比率	消化器 内科男性 件数	消化器 内科男性 比率	消化器 内科女性 件数	消化器 内科女性 比率
台東区04	166	21.64%	91	20.45%	75	23.29%
台東区03	160	20.86%	88	19.78%	72	22.36%
近隣区	153	19.95%	94	21.12%	59	18.32%
台東区02	143	18.64%	84	18.88%	59	18.32%
台東区01	57	7.43%	24	5.39%	33	10.25%
遠隔区	39	5.08%	25	5.62%	14	4.35%
千葉県	15	1.96%	13	2.92%	2	0.62%
埼玉県	14	1.83%	11	2.47%	3	0.93%
神奈川県	4	0.52%	3	0.67%	1	0.31%
東京都区外	3	0.39%	3	0.67%	0	0.00%
その他	13	1.69%	9	2.02%	4	1.24%
総数	767	100.00%	445	100.00%	322	100.00%

2016年診療圏別患者動態(全国)【消化器内科】

■ 消化器 内科男性件数 ■ 消化器 内科女性件数



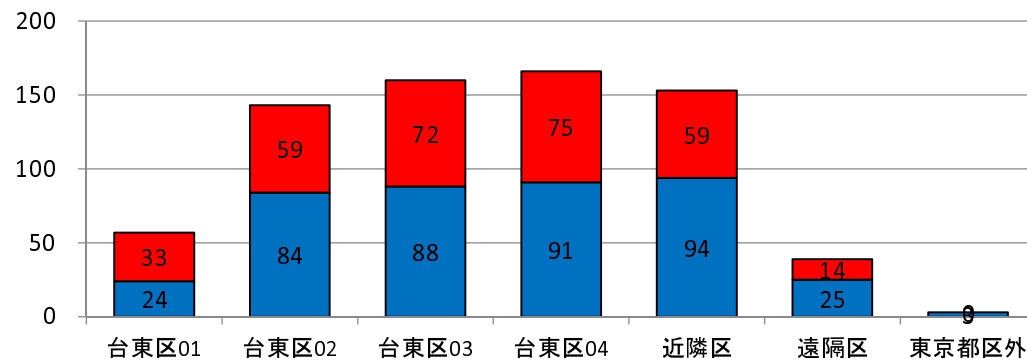
都内	消化器 内科件数	消化器 内科比率	消化器 内科男性 件数	消化器 内科男性 比率	消化器 内科女性 件数	消化器 内科女性 比率
台東区01	57	7.91%	24	5.87%	33	10.58%
台東区02	143	19.83%	84	20.54%	59	18.91%
台東区03	160	22.19%	88	21.52%	72	23.08%
台東区04	166	23.02%	91	22.25%	75	24.04%
近隣区	153	21.22%	94	22.98%	59	18.91%
遠隔区	39	5.41%	25	6.11%	14	4.49%
東京都区外	3	0.42%	3	0.73%	0	0.00%
東京都総数	721	100.00%	409	100.00%	312	100.00%

東京23区地区別表

台東01(東上野・元浅草)
台東02(上野・北上野・台東・西浅草・松が谷・寿・三筋・小島)
台東03(入谷・千束・浅草・花川戸・雷門・駒形・蔵前・浅草橋・鳥越)
台東04(谷中・上野桜木・根岸・下谷・秋葉原・上野公園・池之端・三ノ輪・竜泉・日本堤・清川・橋場・今戸・東浅草・柳橋・その他)
近隣区(文京区・墨田区・荒川区・足立区・葛飾区)
遠隔区(千代田区・中央区・港区・新宿区・江東区・品川区・目黒区・大田区・世田谷区・渋谷区・中野区・杉並区・豊島区・北区・板橋区・練馬区・江戸川区)

2016年診療圏別患者動態(都内)【消化器内科】

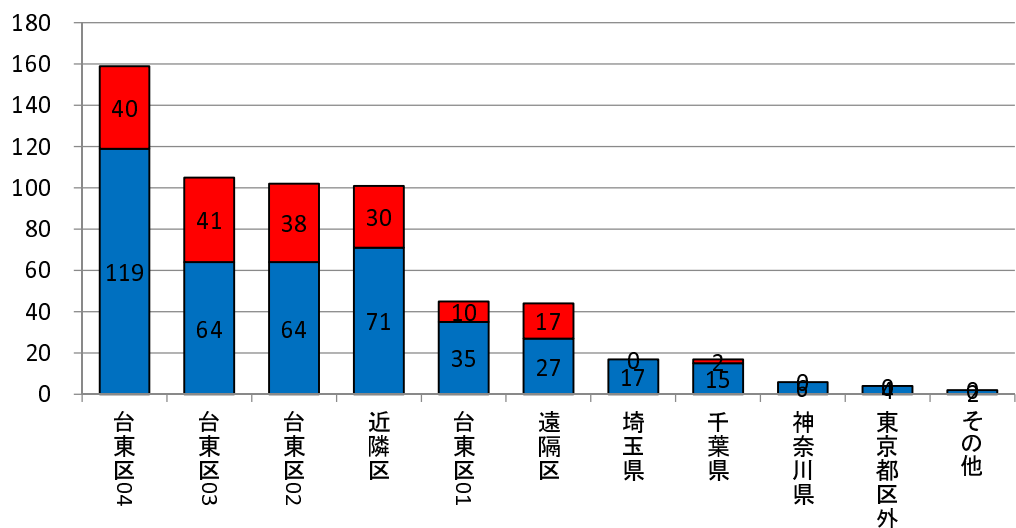
■ 消化器 内科男性件数 ■ 消化器 内科女性件数



診療圏	循環器 内科 件数	循環器 内科 比率	循環器 内科 男性 件数	循環器 内科 男性 比率	循環器 内科 女性 件数	循環器 内科 女性 比率
台東区04	159	26.41%	119	28.07%	40	22.47%
台東区03	105	17.44%	64	15.09%	41	23.03%
台東区02	102	16.94%	64	15.09%	38	21.35%
近隣区	101	16.78%	71	16.75%	30	16.85%
台東区01	45	7.48%	35	8.25%	10	5.62%
遠隔区	44	7.31%	27	6.37%	17	9.55%
埼玉県	17	2.82%	17	4.01%	0	0.00%
千葉県	17	2.82%	15	3.54%	2	1.12%
神奈川県	6	1.00%	6	1.42%	0	0.00%
東京都区外	4	0.66%	4	0.94%	0	0.00%
その他	2	0.33%	2	0.47%	0	0.00%
総数	602	100.00%	424	100.00%	178	100.00%

2016年診療圏別患者動態(全国)【循環器内科】

■ 循環器 内科男性件数 ■ 循環器 内科女性件数



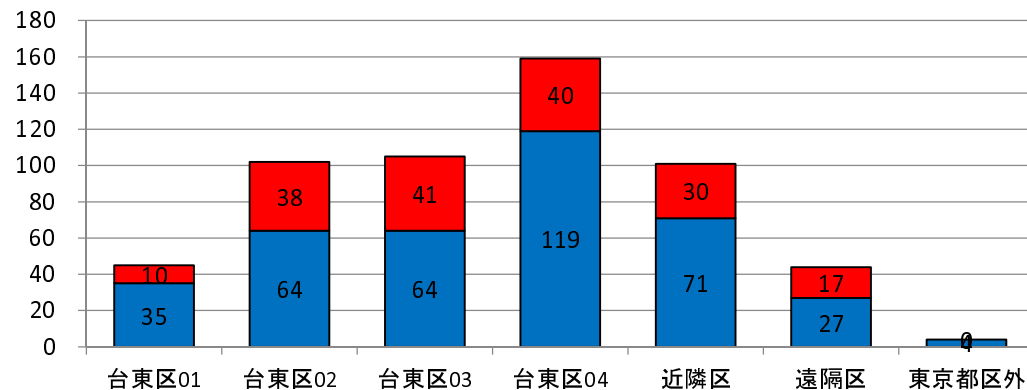
都内	循環器 内科 件数	循環器 内科 比率	循環器 内科 男性 件数	循環器 内科 男性 比率	循環器 内科 女性 件数	循環器 内科 女性 比率
台東区01	45	8.04%	35	9.11%	10	5.68%
台東区02	102	18.21%	64	16.67%	38	21.59%
台東区03	105	18.75%	64	16.67%	41	23.30%
台東区04	159	28.39%	119	30.99%	40	22.73%
近隣区	101	18.04%	71	18.49%	30	17.05%
遠隔区	44	7.86%	27	7.03%	17	9.66%
東京都区外	4	0.71%	4	1.04%	0	0.00%
東京都総数	560	100.00%	384	100.00%	176	100.00%

東京23区地区別表

台東01(東上野・元浅草)
台東02(上野・北上野・台東・西浅草・松が谷・寿・三筋・小島)
台東03(入谷・千束・浅草・花川戸・雷門・駒形・蔵前・浅草橋・鳥越)
台東04(谷中・上野桜木・根岸・下谷・秋葉原・上野公園・池之端・三ノ輪・竜泉・日本堤・清川・橋場・今戸・東浅草・柳橋・その他)
近隣区(文京区・墨田区・荒川区・足立区・葛飾区)
遠隔区(千代田区・中央区・港区・新宿区・江東区・品川区・目黒区・大田区・世田谷区・渋谷区・中野区・杉並区・豊島区・北区・板橋区・練馬区・江戸川区)

2016年診療圏別患者動態(都内)【循環器内科】

■ 循環器 内科男性件数 ■ 循環器 内科女性件数

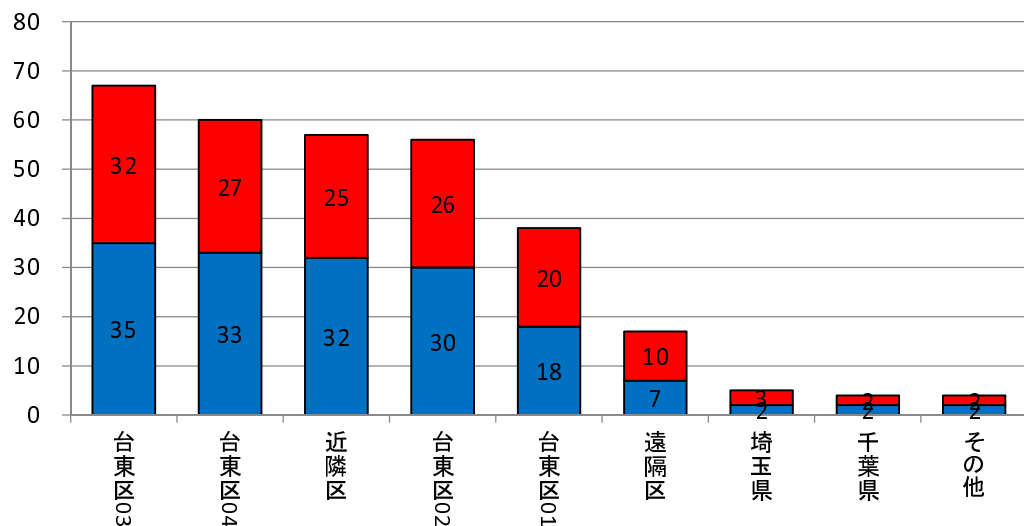


※診療圏上位10地域〔東京都内除く〕〔1件のみの地域は、その他に包含〕

診療圏	小児科 件数	小児科 比率	小児科 男性 件数	小児科 男性 比率	小児科 女性 件数	小児科 女性 比率
台東区03	67	21.75%	35	21.74%	32	21.77%
台東区04	60	19.48%	33	20.50%	27	18.37%
近隣区	57	18.51%	32	19.88%	25	17.01%
台東区02	56	18.18%	30	18.63%	26	17.69%
台東区01	38	12.34%	18	11.18%	20	13.61%
遠隔区	17	5.52%	7	4.35%	10	6.80%
埼玉県	5	1.62%	2	1.24%	3	2.04%
千葉県	4	1.30%	2	1.24%	2	1.36%
その他	4	1.30%	2	1.24%	2	1.36%
総数	308	100.00%	161	100.00%	147	100.00%

2016年診療圏別患者動態(全国)【小児科】

■ 小児科 男性件数 ■ 小児科 女性件数



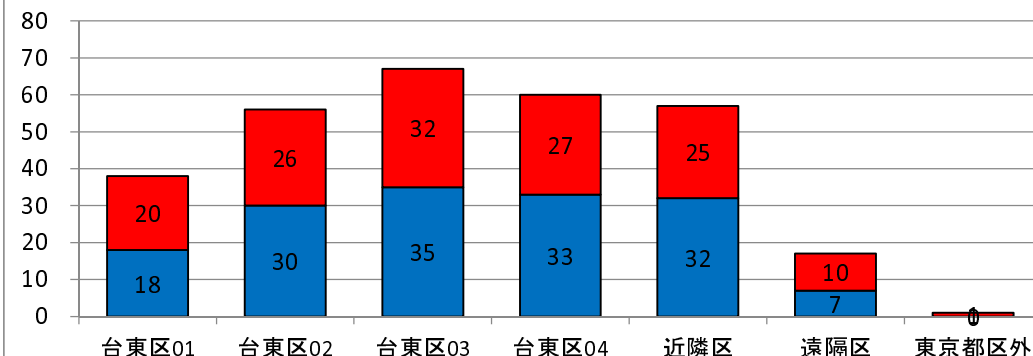
都内	小児科 件数	小児科 比率	小児科 男性 件数	小児科 男性 比率	小児科 女性 件数	小児科 女性 比率
台東区01	38	12.84%	18	11.61%	20	14.18%
台東区02	56	18.92%	30	19.35%	26	18.44%
台東区03	67	22.64%	35	22.58%	32	22.70%
台東区04	60	20.27%	33	21.29%	27	19.15%
近隣区	57	19.26%	32	20.65%	25	17.73%
遠隔区	17	5.74%	7	4.52%	10	7.09%
東京都区外	1	0.34%	0	0.00%	1	0.71%
東京都総数	296	100.00%	155	100.00%	141	100.00%

東京23区地区別表

台東01(東上野・元浅草)
台東02(上野・北上野・台東・西浅草・松が谷・寿・三筋・小島)
台東03(入谷・千束・浅草・花川戸・雷門・駒形・蔵前・浅草橋・鳥越)
台東04(谷中・上野桜木・根岸・下谷・秋葉原・上野公園・池之端・三ノ輪・竜泉・日本堤・清川・橋場・今戸・東浅草・柳橋・その他)
近隣区(文京区・墨田区・荒川区・足立区・葛飾区)
遠隔区(千代田区・中央区・港区・新宿区・江東区・品川区・目黒区・大田区・世田谷区・渋谷区・中野区・杉並区・豊島区・北区・板橋区・練馬区・江戸川区)

2016年診療家別患者動態(都内)【小児科】

■ 小児科 男性件数 ■ 小児科 女性件数

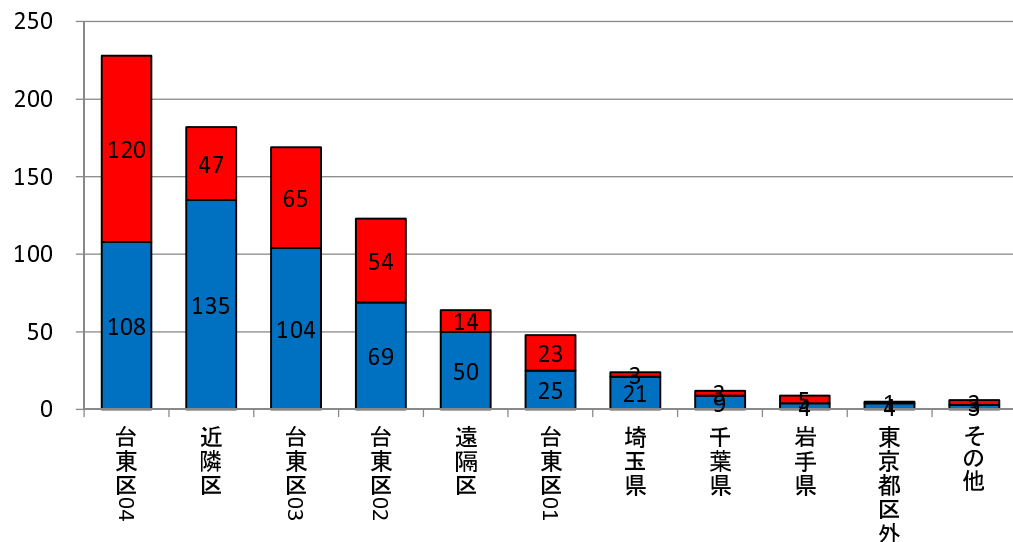


※診療圏上位10地域〔東京都内除く〕〔1件のみの地域は、その他に包含〕

診療圏	外科件数	外科比率	外科件数男性	外科比率男性	外科件数女性	外科比率女性
台東区04	228	26.21%	108	20.30%	120	35.50%
近隣区	182	20.92%	135	25.38%	47	13.91%
台東区03	169	19.43%	104	19.55%	65	19.23%
台東区02	123	14.14%	69	12.97%	54	15.98%
遠隔区	64	7.36%	50	9.40%	14	4.14%
台東区01	48	5.52%	25	4.70%	23	6.80%
埼玉県	24	2.76%	21	3.95%	3	0.89%
千葉県	12	1.38%	9	1.69%	3	0.89%
岩手県	9	1.03%	4	0.75%	5	1.48%
東京都区外	5	0.57%	4	0.75%	1	0.30%
その他	6	0.69%	3	0.56%	3	0.89%
総数	870	100.00%	532	100.00%	338	100.00%

2016年診療圏別患者動態(全国)【外科】

■外科男性件数 ■外科女性件数



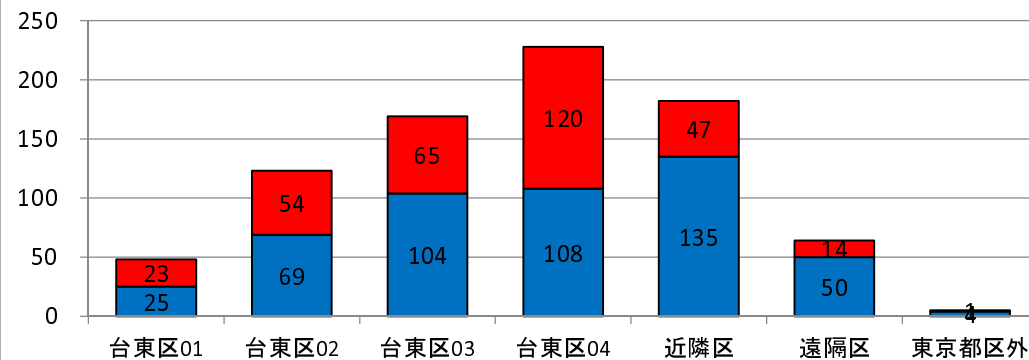
都内	外科件数	外科比率	外科件数男性	外科比率男性	外科件数女性	外科比率女性
台東区01	48	5.86%	25	5.05%	23	7.10%
台東区02	123	15.02%	69	13.94%	54	16.67%
台東区03	169	20.63%	104	21.01%	65	20.06%
台東区04	228	27.84%	108	21.82%	120	37.04%
近隣区	182	22.22%	135	27.27%	47	14.51%
遠隔区	64	7.81%	50	10.10%	14	4.32%
東京都区外	5	0.61%	4	0.81%	1	0.31%
東京都総数	819	100.00%	495	100.00%	324	100.00%

東京23区地区別表

台東01(東上野・元浅草)
台東02(上野・北上野・台東・西浅草・松が谷・寿・三筋・小島)
台東03(入谷・千束・浅草・花川戸・雷門・駒形・蔵前・浅草橋・鳥越)
台東04(谷中・上野桜木・根岸・下谷・秋葉原・上野公園・池之端・三ノ輪・竜泉・日本堤・清川・橋場・今戸・東浅草・柳橋・その他)
近隣区(文京区・墨田区・荒川区・足立区・葛飾区)
遠隔区(千代田区・中央区・港区・新宿区・江東区・品川区・目黒区・大田区・世田谷区・渋谷区・中野区・杉並区・豊島区・北区・板橋区・練馬区・江戸川区)

2016年診療圏別患者動態(都内)【外科】

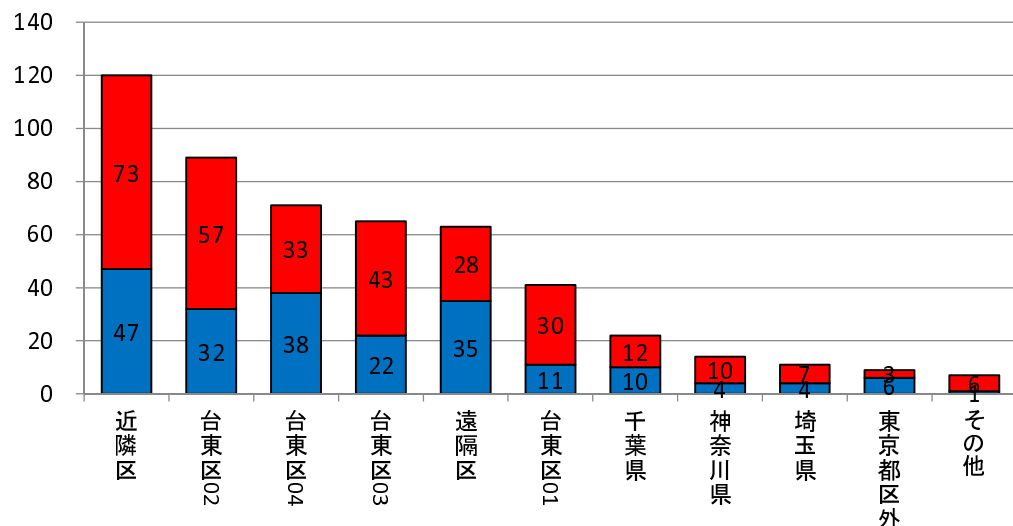
■外科男性件数 ■外科女性件数



診療圏	整形外科 件数	整形外科 比率	男整形外科 件数	男整形外科 比率	女整形外科 件数	女整形外科 比率
近隣区	120	23.44%	47	22.38%	73	24.17%
台東区02	89	17.38%	32	15.24%	57	18.87%
台東区04	71	13.87%	38	18.10%	33	10.93%
台東区03	65	12.70%	22	10.48%	43	14.24%
遠隔区	63	12.30%	35	16.67%	28	9.27%
台東区01	41	8.01%	11	5.24%	30	9.93%
千葉県	22	4.30%	10	4.76%	12	3.97%
神奈川県	14	2.73%	4	1.90%	10	3.31%
埼玉県	11	2.15%	4	1.90%	7	2.32%
東京都区外	9	1.76%	6	2.86%	3	0.99%
その他	7	1.37%	1	0.48%	6	1.99%
総数	512	100.00%	210	100.00%	302	100.00%

2016年診療圏別患者動態(全国)【整形外科】

■ 整形外科男性件数 ■ 整形外科女性件数



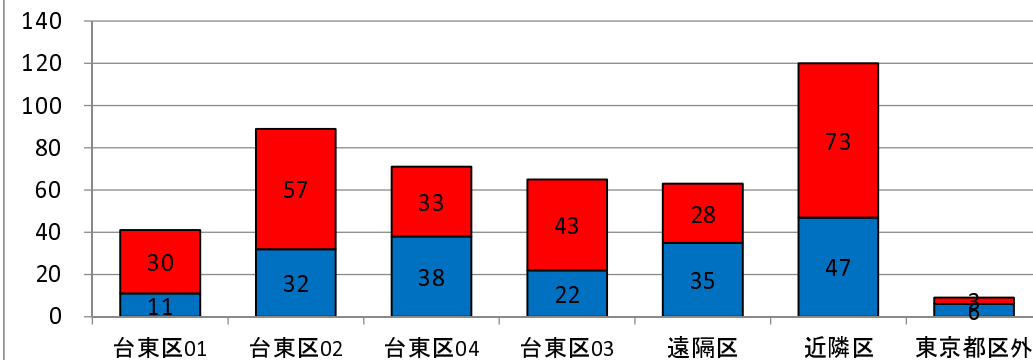
都内	整形外科 件数	整形外科 比率	男整形外科 件数	男整形外科 比率	女整形外科 件数	女整形外科 比率
台東区01	41	8.95%	11	5.76%	30	11.24%
台東区02	89	19.43%	32	16.75%	57	21.35%
台東区04	71	15.50%	38	19.90%	33	12.36%
台東区03	65	14.19%	22	11.52%	43	16.10%
遠隔区	63	13.76%	35	18.32%	28	10.49%
近隣区	120	26.20%	47	24.61%	73	27.34%
東京都区外	9	1.97%	6	3.14%	3	1.12%
東京都総数	458	100.00%	191	100.00%	267	100.00%

東京23区地区別表

台東01(東上野・元浅草)
台東02(上野・北上野・台東・西浅草・松が谷・寿・三筋・小島)
台東03(入谷・千束・浅草・花川戸・雷門・駒形・蔵前・浅草橋・鳥越)
台東04(谷中・上野桜木・根岸・下谷・秋葉原・上野公園・池之端・三ノ輪・竜泉・日本堤・清川・橋場・今戸・東浅草・柳橋・その他)
近隣区(文京区・墨田区・荒川区・足立区・葛飾区)
遠隔区(千代田区・中央区・港区・新宿区・江東区・品川区・目黒区・大田区・世田谷区・渋谷区・中野区・杉並区・豊島区・北区・板橋区・練馬区・江戸川区)

2016年診療圏別患者動態(都内)【整形外科】

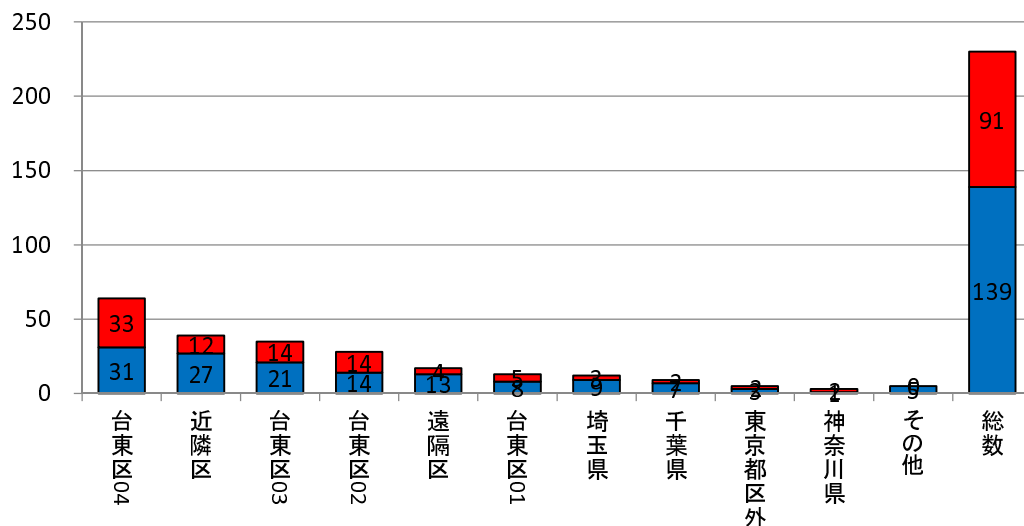
■ 整形外科男性件数 ■ 整形外科女性件数



診療圏	脳神経外科件数	脳神経外科比率	脳神経外科男性件数	脳神経外科男性比率	脳神経外科女性件数	脳神経外科女性比率
台東区04	64	27.83%	31	22.30%	33	36.26%
近隣区	39	16.96%	27	19.42%	12	13.19%
台東区03	35	15.22%	21	15.11%	14	15.38%
台東区02	28	12.17%	14	10.07%	14	15.38%
遠隔区	17	7.39%	13	9.35%	4	4.40%
台東区01	13	5.65%	8	5.76%	5	5.49%
埼玉県	12	5.22%	9	6.47%	3	3.30%
千葉県	9	3.91%	7	5.04%	2	2.20%
東京都区外	5	2.17%	3	2.16%	2	2.20%
神奈川県	3	1.30%	1	0.72%	2	2.20%
その他	5	2.17%	5	3.60%	0	0.00%
総数	230	100.00%	139	100.00%	91	100.00%
総数	230	100.00%	139	100.00%	91	100.00%

2016年診療圏別患者動態(全国)【脳神経外科】

■ 脳神経 外科男性件数 ■ 脳神経 外科女性件数



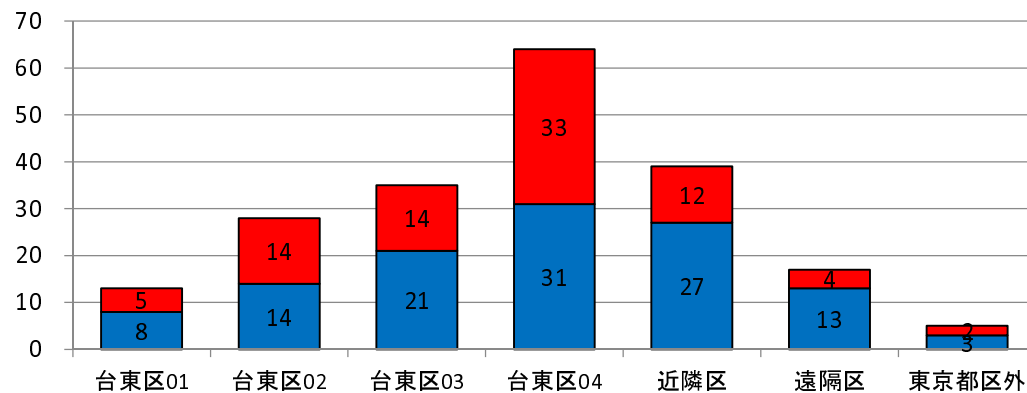
都内	脳神経外科件数	脳神経外科比率	脳神経外科男性件数	脳神経外科男性比率	脳神経外科女性件数	脳神経外科女性比率
台東区01	13	6.47%	8	6.84%	5	5.95%
台東区02	28	13.93%	14	11.97%	14	15.38%
台東区03	35	17.41%	21	17.95%	14	15.38%
台東区04	64	31.84%	31	26.50%	33	36.26%
近隣区	39	19.40%	27	23.08%	12	13.19%
遠隔区	17	8.46%	13	11.11%	4	4.40%
東京都区外	5	2.49%	3	2.56%	2	2.20%
東京都総数	201	100.00%	117	100.00%	84	100.00%

東京23区地区別表

台東01(東上野・元浅草)
台東02(上野・北上野・台東・西浅草・松が谷・寿・三筋・小島)
台東03(入谷・千束・浅草・花川戸・雷門・駒形・蔵前・浅草橋・鳥越)
台東04(谷中・上野桜木・根岸・下谷・秋葉原・上野公園・池之端・三ノ輪・竜泉・日本堤・清川・橋場・今戸・東浅草・柳橋・その他)
近隣区(文京区・墨田区・荒川区・足立区・葛飾区)
遠隔区(千代田区・中央区・港区・新宿区・江東区・品川区・目黒区・大田区・世田谷区・渋谷区・中野区・杉並区・豊島区・北区・板橋区・練馬区・江戸川区)

2016年診療圏別患者動態(都内)【脳神経外科】

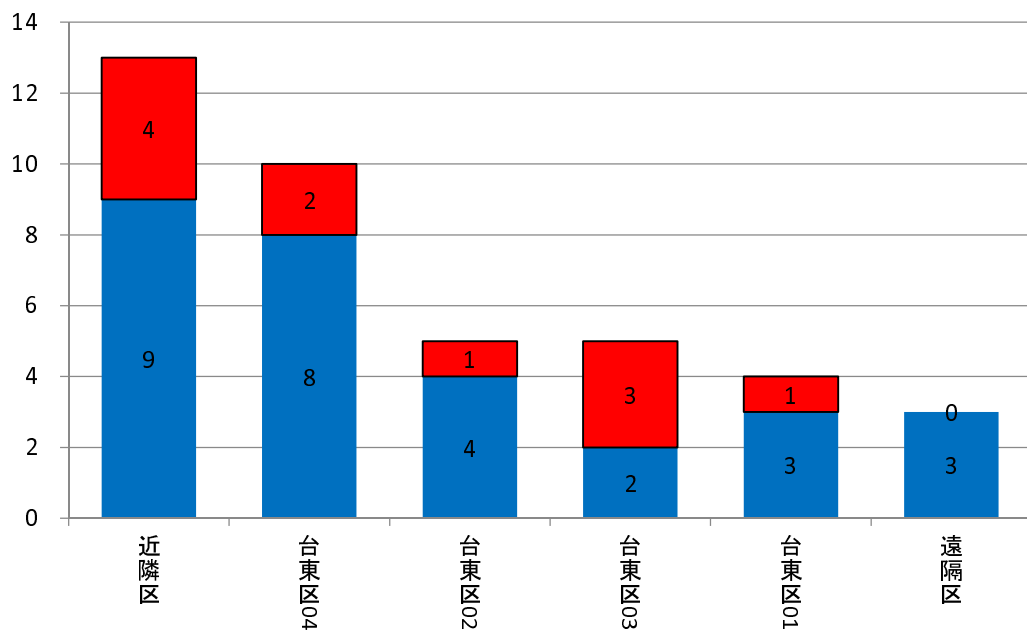
■ 脳神経 外科男性件数 ■ 脳神経 外科女性件数



診療圏	皮膚科 件数	皮膚科 比率	皮膚科 男性 件数	皮膚科 男性 比率	皮膚科 女性 件数	皮膚科 女性 比率
近隣区	13	31.71%	9	31.03%	4	33.33%
台東区04	10	24.39%	8	27.59%	2	16.67%
台東区02	5	12.20%	4	13.79%	1	8.33%
台東区03	5	12.20%	2	6.90%	3	25.00%
台東区01	4	9.76%	3	10.34%	1	8.33%
遠隔区	3	7.32%	3	10.34%	0	0.00%
総数	41	100.00%	29	100.00%	12	100.00%

2016年診療圏別患者動態(全国)【皮膚科】

■皮膚科 男性件数 ■皮膚科 女性件数



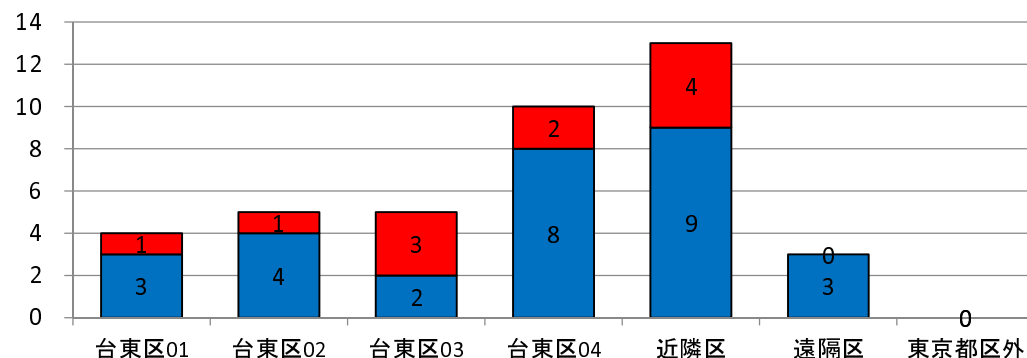
都内	皮膚科 件数	皮膚科 比率	皮膚科 男性 件数	皮膚科 男性 比率	皮膚科 女性 件数	皮膚科 女性 比率
台東区01	4	10.00%	3	10.34%	1	9.09%
台東区02	5	12.50%	4	13.79%	1	9.09%
台東区03	5	12.50%	2	6.90%	3	27.27%
台東区04	10	25.00%	8	27.59%	2	18.18%
近隣区	13	32.50%	9	31.03%	4	36.36%
遠隔区	3	7.50%	3	10.34%	0	0.00%
東京都区外	0	0.00%	0	0.00%	0	0.00%
東京都総数	40	100.00%	29	100.00%	11	100.00%

東京23区地区別表

- 台東01(東上野・元浅草)
- 台東02(上野・北上野・台東・西浅草・松が谷・寿・三筋・小島)
- 台東03(入谷・千束・浅草・花川戸・雷門・駒形・蔵前・浅草橋・鳥越)
- 台東04(谷中・上野桜木・根岸・下谷・秋葉原・上野公園・池之端・三ノ輪・竜泉・日本堤・清川・橋場・今戸・東浅草・柳橋・その他)
- 近隣区(文京区・墨田区・荒川区・足立区・葛飾区)
- 遠隔区(千代田区・中央区・港区・新宿区・江東区・品川区・目黒区・大田区・世田谷区・渋谷区・中野区・杉並区・豊島区・北区・板橋区・練馬区・江戸川区)

2016年診療圏別患者動態(都内)【皮膚科】

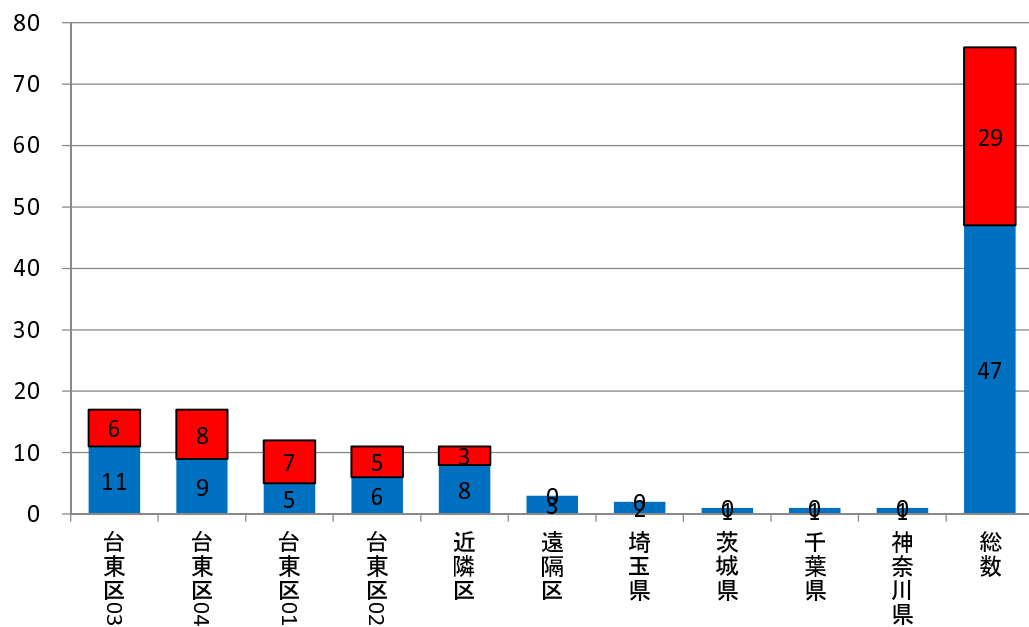
■皮膚科 男性件数 ■皮膚科 女性件数



診療圏	皮膚科 件数	皮膚科 比率	皮膚科 男性 件数	皮膚科 男性 比率	皮膚科 女性 件数	皮膚科 女性 比率
台東区03	17	11.18%	11	11.70%	6	10.34%
台東区04	17	11.18%	9	9.57%	8	13.79%
台東区01	12	7.89%	5	5.32%	7	12.07%
台東区02	11	7.24%	6	6.38%	5	8.62%
近隣区	11	7.24%	8	8.51%	3	5.17%
遠隔区	3	1.97%	3	3.19%	0	0.00%
埼玉県	2	1.32%	2	2.13%	0	0.00%
茨城県	1	0.66%	1	1.06%	0	0.00%
千葉県	1	0.66%	1	1.06%	0	0.00%
神奈川県	1	0.66%	1	1.06%	0	0.00%
総数	76	50.00%	47	50.00%	29	50.00%
総数	152	100.00%	94	100.00%	58	100.00%

2016年診療圏別患者動態(全国)【皮膚科】

■ 皮膚科 男性件数 ■ 皮膚科 女性件数



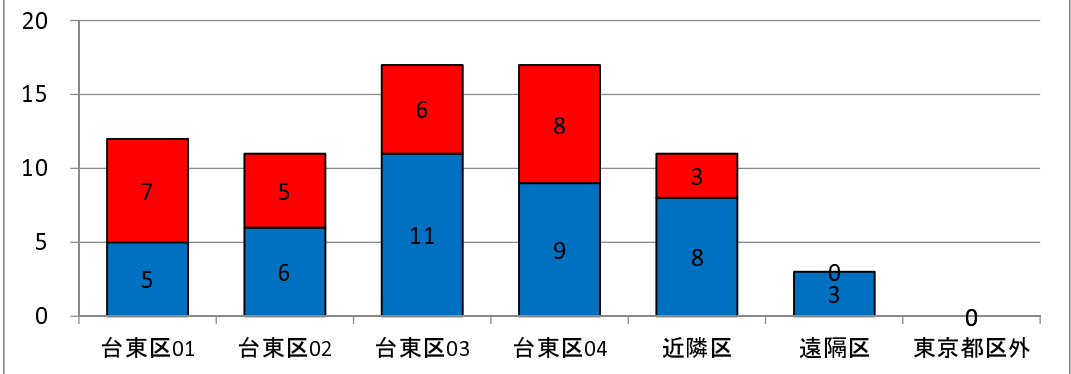
都内	皮膚科 件数	皮膚科 比率	皮膚科 男性 件数	皮膚科 男性 比率	皮膚科 女性 件数	皮膚科 女性 比率
台東区01	12	16.90%	5	11.90%	7	24.14%
台東区02	11	15.49%	6	14.29%	5	17.24%
台東区03	17	23.94%	11	26.19%	6	20.69%
台東区04	17	23.94%	9	21.43%	8	27.59%
近隣区	11	15.49%	8	19.05%	3	10.34%
遠隔区	3	4.23%	3	7.14%	0	0.00%
東京都区外	0	0.00%	0	0.00%	0	0.00%
東京都総数	71	100.00%	42	100.00%	29	100.00%

東京23区地区別表

台東01(東上野・元浅草)
台東02(上野・北上野・台東・西浅草・松が谷・寿・三筋・小島)
台東03(入谷・千束・浅草・花川戸・雷門・駒形・蔵前・浅草橋・鳥越)
台東04(谷中・上野桜木・根岸・下谷・秋葉原・上野公園・池之端・三ノ輪・竜泉・日本堤・清川・橋場・今戸・東浅草・柳橋・その他)
近隣区(文京区・墨田区・荒川区・足立区・葛飾区)
遠隔区(千代田区・中央区・港区・新宿区・江東区・品川区・目黒区・大田区・世田谷区・渋谷区・中野区・杉並区・豊島区・北区・板橋区・練馬区・江戸川区)

2016年診療圏別患者動態(都内)【皮膚科】

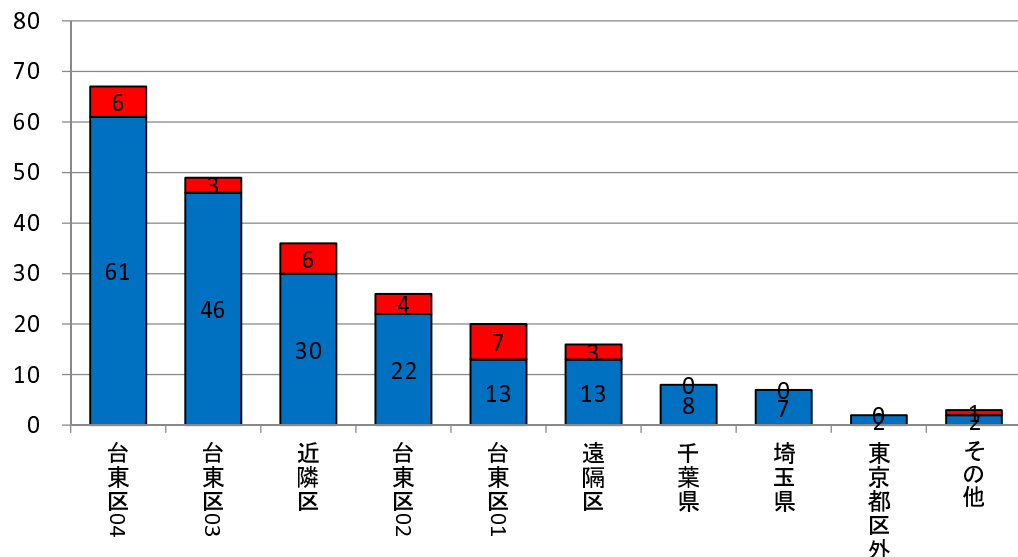
■ 皮膚科 男性件数 ■ 皮膚科 女性件数



診療圏	泌尿器科 件数	泌尿器科 比率	泌尿器科 男性 件数	泌尿器科 男性 比率	泌尿器科 女性 件数	泌尿器科 女性 比率
台東区04	67	28.63%	61	29.90%	6	20.00%
台東区03	49	20.94%	46	22.55%	3	10.00%
近隣区	36	15.38%	30	14.71%	6	20.00%
台東区02	26	11.11%	22	10.78%	4	13.33%
台東区01	20	8.55%	13	6.37%	7	23.33%
遠隔区	16	6.84%	13	6.37%	3	10.00%
千葉県	8	3.42%	8	3.92%	0	0.00%
埼玉県	7	2.99%	7	3.43%	0	0.00%
東京都区外	2	0.85%	2	0.98%	0	0.00%
その他	3	1.28%	2	0.98%	1	3.33%
総数	234	100.00%	204	100.00%	30	100.00%

2016年診療圏別患者動態(全国)【泌尿器科】

■ 泌尿器科男性件数 ■ 泌尿器科女性件数



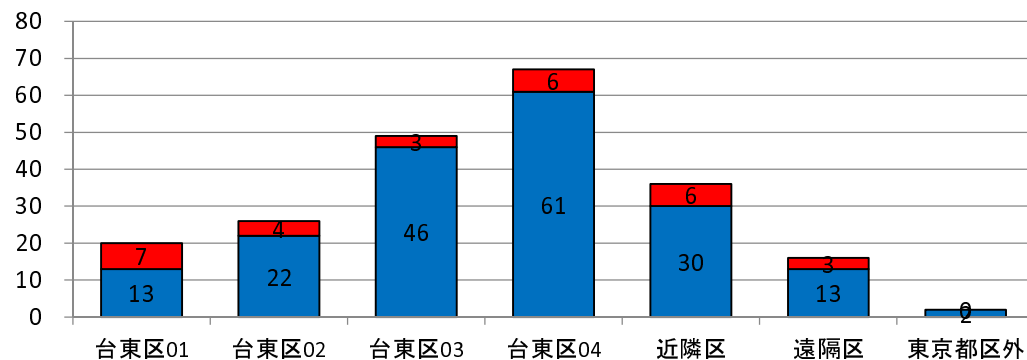
都内	泌尿器科 件数	泌尿器科 比率	泌尿器科 男性 件数	泌尿器科 男性 比率	泌尿器科 女性 件数	泌尿器科 女性 比率
台東区01	20	9.26%	13	6.95%	7	24.14%
台東区02	26	12.04%	22	11.76%	4	13.79%
台東区03	49	22.69%	46	24.60%	3	10.34%
台東区04	67	31.02%	61	32.62%	6	20.69%
近隣区	36	16.67%	30	16.04%	6	20.69%
遠隔区	16	7.41%	13	6.95%	3	10.34%
東京都区外	2	0.93%	2	1.07%	0	0.00%
東京都総数	216	100.00%	187	100.00%	29	100.00%

東京23区地区別表

台東01(東上野・元浅草)
台東02(上野・北上野・台東・西浅草・松が谷・寿・三筋・小島)
台東03(入谷・千束・浅草・花川戸・雷門・駒形・蔵前・浅草橋・鳥越)
台東04(谷中・上野桜木・根岸・下谷・秋葉原・上野公園・池之端・三ノ輪・竜泉・日本堤・清川・橋場・今戸・東浅草・柳橋・その他)
近隣区(文京区・墨田区・荒川区・足立区・葛飾区)
遠隔区(千代田区・中央区・港区・新宿区・江東区・品川区・目黒区・大田区・世田谷区・渋谷区・中野区・杉並区・豊島区・北区・板橋区・練馬区・江戸川区)

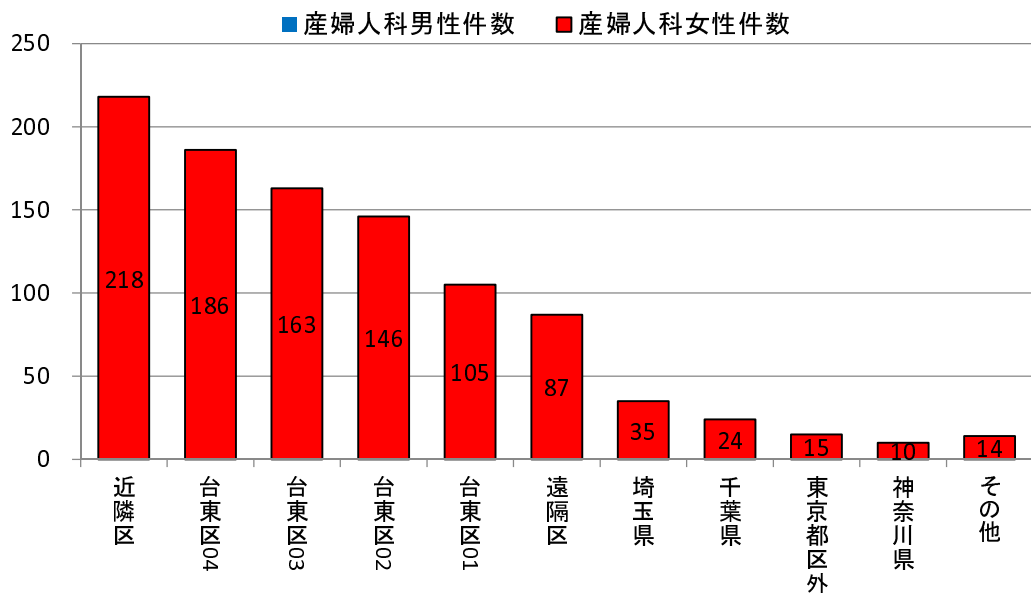
2016年診療圏別患者動態(都内)【泌尿器科】

■ 泌尿器科男性件数 ■ 泌尿器科女性件数



診療圏	産婦人科 件数	産婦人科 比率	男性 産婦人科 件数	男性 産婦人科 比率	女性 産婦人科 件数	女性 産婦人科 比率
近隣区	218	21.73%	0	#DIV/0!	218	21.73%
台東区04	186	18.54%	0	#DIV/0!	186	18.54%
台東区03	163	16.25%	0	#DIV/0!	163	16.25%
台東区02	146	14.56%	0	#DIV/0!	146	14.56%
台東区01	105	10.47%	0	#DIV/0!	105	10.47%
遠隔区	87	8.67%	0	#DIV/0!	87	8.67%
埼玉県	35	3.49%	0	#DIV/0!	35	3.49%
千葉県	24	2.39%	0	#DIV/0!	24	2.39%
東京都区外	15	1.50%	0	#DIV/0!	15	1.50%
神奈川県	10	1.00%	0	#DIV/0!	10	1.00%
その他	14	1.40%	0	#DIV/0!	14	1.40%
総数	1,003	100.00%	0	#DIV/0!	1,003	100.00%

2016年診療圏別患者動態(全国)【産婦人科】

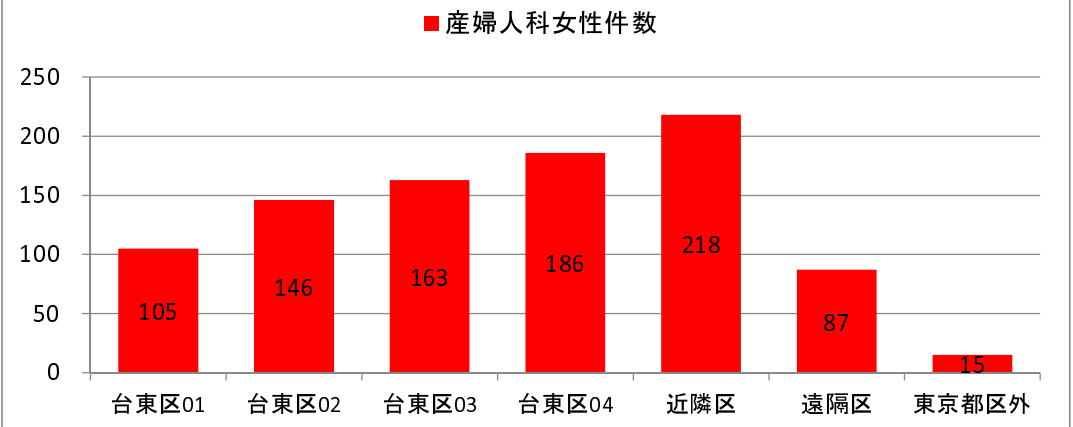


都内	産婦人科 件数	産婦人科 比率	男性 産婦人科 件数	男性 産婦人科 比率	女性 産婦人科 件数	女性 産婦人科 比率
台東区01	105	11.41%	0	#DIV/0!	105	11.41%
台東区02	146	15.87%	0	#DIV/0!	146	15.87%
台東区03	163	17.72%	0	#DIV/0!	163	17.72%
台東区04	186	20.22%	0	#DIV/0!	186	20.22%
近隣区	218	23.70%	0	#DIV/0!	218	23.70%
遠隔区	87	9.46%	0	#DIV/0!	87	9.46%
東京都区外	15	1.63%	0	#DIV/0!	15	1.63%
東京都総数	920	100.00%	0	#DIV/0!	920	100.00%

東京23区地区別表

台東01(東上野・元浅草)
台東02(上野・北上野・台東・西浅草・松が谷・寿・三筋・小島)
台東03(入谷・千束・浅草・花川戸・雷門・駒形・蔵前・浅草橋・鳥越)
台東04(谷中・上野桜木・根岸・下谷・秋葉原・上野公園・池之端・三ノ輪・竜泉・日本堤・清川・橋場・今戸・東浅草・柳橋・その他)
近隣区(文京区・墨田区・荒川区・足立区・葛飾区)
遠隔区(千代田区・中央区・港区・新宿区・江東区・品川区・目黒区・大田区・世田谷区・渋谷区・中野区・杉並区・豊島区・北区・板橋区・練馬区・江戸川区)

2016年診療圏別患者動態(都内)【産婦人科】

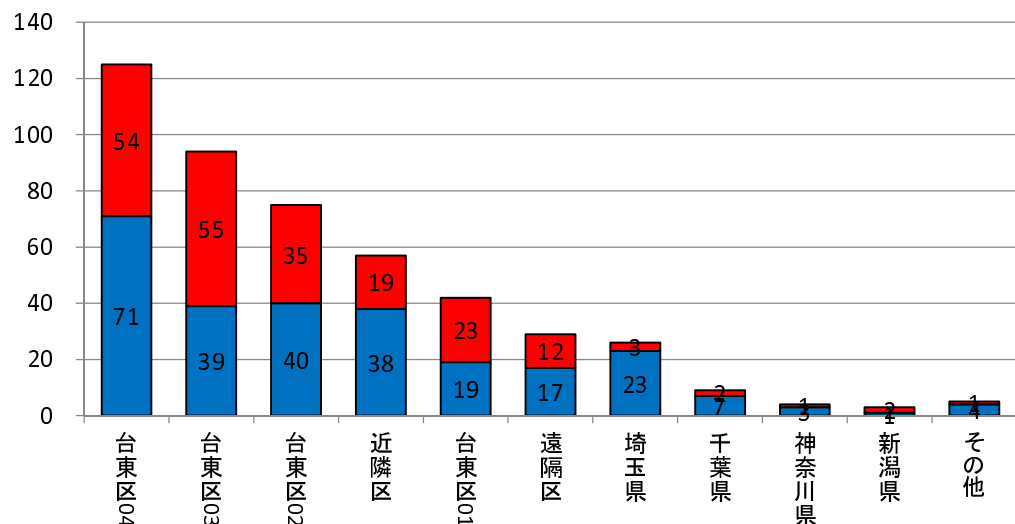


※診療圏上位10地域〔東京都内除く〕〔1件のみの地域は、その他に包含〕

診療圏	眼科件数	眼科比率	眼科男性件数	眼科男性比率	眼科女性件数	眼科女性比率
台東区04	125	26.65%	71	27.10%	54	26.09%
台東区03	94	20.04%	39	14.89%	55	26.57%
台東区02	75	15.99%	40	15.27%	35	16.91%
近隣区	57	12.15%	38	14.50%	19	9.18%
台東区01	42	8.96%	19	7.25%	23	11.11%
遠隔区	29	6.18%	17	6.49%	12	5.80%
埼玉県	26	5.54%	23	8.78%	3	1.45%
千葉県	9	1.92%	7	2.67%	2	0.97%
神奈川県	4	0.85%	3	1.15%	1	0.48%
新潟県	3	0.64%	1	0.38%	2	0.97%
その他	5	1.07%	4	1.53%	1	0.48%
総数	469	100.00%	262	100.00%	207	100.00%

2016年診療圏別患者動態(全国)【眼科】

■眼科男性件数 ■眼科女性件数



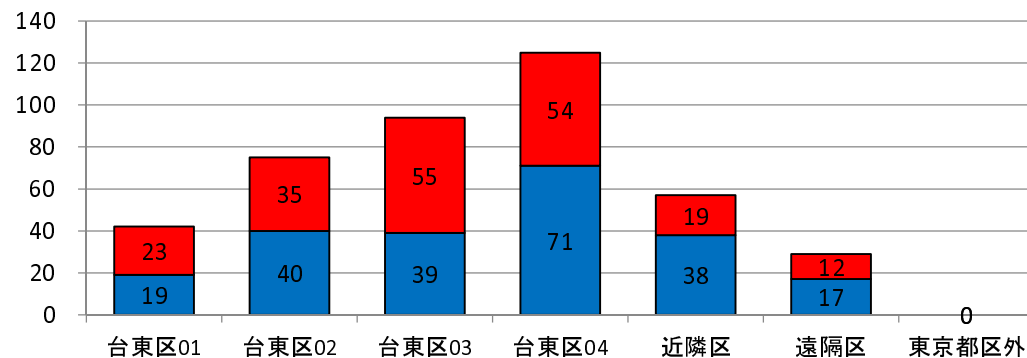
都内	眼科件数	眼科比率	眼科男性件数	眼科男性比率	眼科女性件数	眼科女性比率
台東区01	42	9.95%	19	8.48%	23	11.62%
台東区02	75	17.77%	40	17.86%	35	17.68%
台東区03	94	22.27%	39	17.41%	55	27.78%
台東区04	125	29.62%	71	31.70%	54	27.27%
近隣区	57	13.51%	38	16.96%	19	9.60%
遠隔区	29	6.87%	17	7.59%	12	6.06%
東京都区外	0	0.00%	0	0.00%	0	0.00%
東京都総数	422	100.00%	224	100.00%	198	100.00%

東京23区地区別表

台東01(東上野・元浅草)
台東02(上野・北上野・台東・西浅草・松が谷・寿・三筋・小島)
台東03(入谷・千束・浅草・花川戸・雷門・駒形・蔵前・浅草橋・鳥越)
台東04(谷中・上野桜木・根岸・下谷・秋葉原・上野公園・池之端・三ノ輪・竜泉・日本堤・清川・橋場・今戸・東浅草・柳橋・その他)
近隣区(文京区・墨田区・荒川区・足立区・葛飾区)
遠隔区(千代田区・中央区・港区・新宿区・江東区・品川区・目黒区・大田区・世田谷区・渋谷区・中野区・杉並区・豊島区・北区・板橋区・練馬区・江戸川区)

2016年診療圏別患者動態(都内)【眼科】

■眼科男性件数 ■眼科女性件数

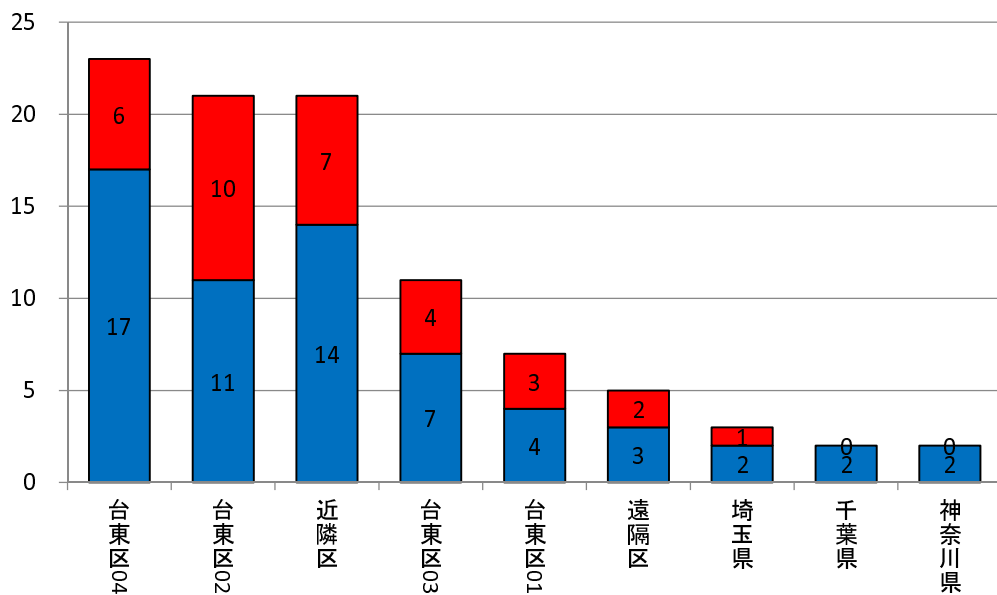


※診療圏上位10地域〔東京都内除く〕〔1件のみの地域は、その他に包含〕

診療圏	耳鼻咽喉科 件数	耳鼻咽喉科 比率	耳鼻咽喉科 男性件数	耳鼻咽喉科 男性比率	耳鼻咽喉科 女性件数	耳鼻咽喉科 女性比率
台東区04	23	23.71%	17	26.98%	6	17.65%
台東区02	21	21.65%	11	17.46%	10	29.41%
近隣区	21	21.65%	14	22.22%	7	20.59%
台東区03	11	11.34%	7	11.11%	4	11.76%
台東区01	7	7.22%	4	6.35%	3	8.82%
遠隔区	5	5.15%	3	4.76%	2	5.88%
埼玉県	3	3.09%	2	3.17%	1	2.94%
千葉県	2	2.06%	2	3.17%	0	0.00%
神奈川県	2	2.06%	2	3.17%	0	0.00%
その他	2	2.06%	1	1.59%	1	2.94%
総数	97	100.00%	63	100.00%	34	100.00%

2016年診療圏別患者動態(全国)【耳鼻咽喉科】

■耳鼻咽喉科 男性件数 ■耳鼻咽喉科 女性件数



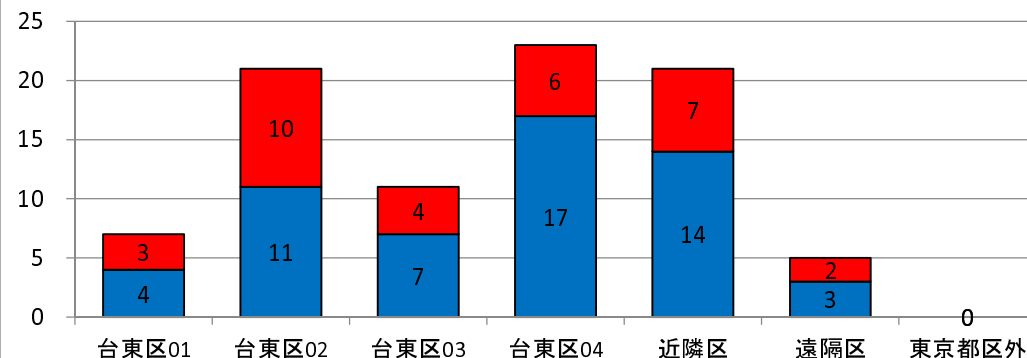
都内	耳鼻咽喉科 件数	耳鼻咽喉科 比率	耳鼻咽喉科 男性件数	耳鼻咽喉科 男性比率	耳鼻咽喉科 女性件数	耳鼻咽喉科 女性比率
台東区01	7	7.95%	4	7.14%	3	9.38%
台東区02	21	23.86%	11	19.64%	10	31.25%
台東区03	11	12.50%	7	12.50%	4	12.50%
台東区04	23	26.14%	17	30.36%	6	18.75%
近隣区	21	23.86%	14	25.00%	7	21.88%
遠隔区	5	5.68%	3	5.36%	2	6.25%
東京都区外	0	0.00%	0	0.00%	0	0.00%
東京都総数	88	100.00%	56	100.00%	32	100.00%

東京23区地区別表

台東01(東上野・元浅草)
台東02(上野・北上野・台東・西浅草・松が谷・寿・三筋・小島)
台東03(入谷・千束・浅草・花川戸・雷門・駒形・蔵前・浅草橋・鳥越)
台東04(谷中・上野桜木・根岸・下谷・秋葉原・上野公園・池之端・三ノ輪・竜泉・日本堤・清川・橋場・今戸・東浅草・柳橋・その他)
近隣区(文京区・墨田区・荒川区・足立区・葛飾区)
遠隔区(千代田区・中央区・港区・新宿区・江東区・品川区・目黒区・大田区・世田谷区・渋谷区・中野区・杉並区・豊島区・北区・板橋区・練馬区・江戸川区)

2016年診療圏別患者動態(都内)【耳鼻咽喉科】

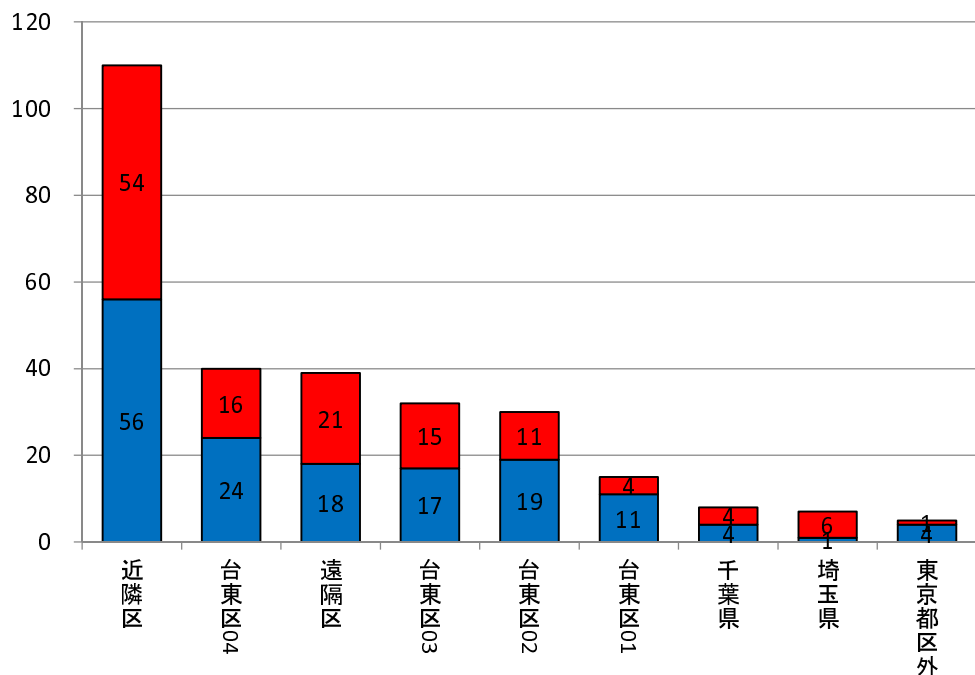
■耳鼻咽喉科 男性件数 ■耳鼻咽喉科 女性件数



診療圏	緩和ケア科件数	緩和ケア科比率	緩和ケア科男性件数	緩和ケア科男性比率	緩和ケア科女性件数	緩和ケア科女性比率
近隣区	110	38.06%	56	35.90%	54	40.60%
台東区04	40	13.84%	24	15.38%	16	12.03%
遠隔区	39	13.49%	18	11.54%	21	15.79%
台東区03	32	11.07%	17	10.90%	15	11.28%
台東区02	30	10.38%	19	12.18%	11	8.27%
台東区01	15	5.19%	11	7.05%	4	3.01%
千葉県	8	2.77%	4	2.56%	4	3.01%
埼玉県	7	2.42%	1	0.64%	6	4.51%
東京都区外	5	1.73%	4	2.56%	1	0.75%
神奈川県	2	0.69%	1	0.64%	1	0.75%
その他	1	0.35%	1	0.64%	0	0.00%
総数	289	100.00%	156	100.00%	133	100.00%

2016年診療圏別患者動態(全国)【緩和ケア科】

■緩和 ケア科 男性件数 ■緩和 ケア科 女性件数



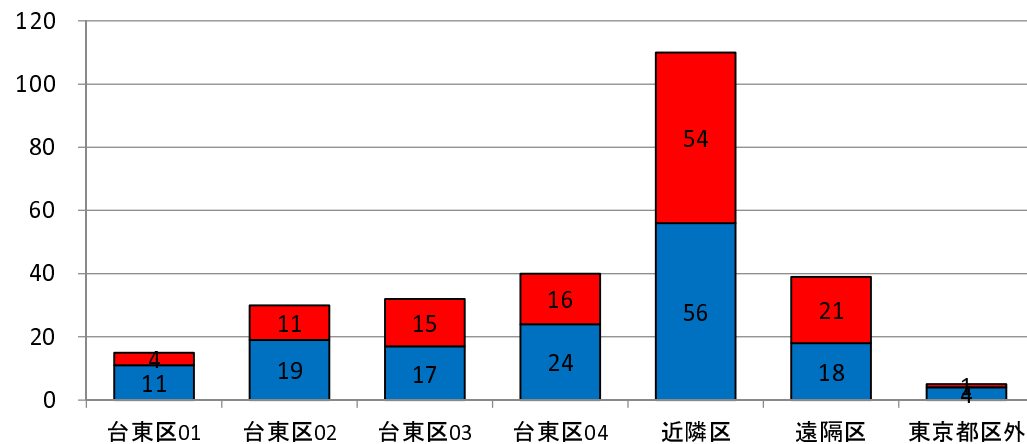
都内	緩和ケア科件数	緩和ケア科比率	緩和ケア科男性件数	緩和ケア科男性比率	緩和ケア科女性件数	緩和ケア科女性比率
台東区01	15	5.54%	11	7.38%	4	3.28%
台東区02	30	11.07%	19	12.75%	11	9.02%
台東区03	32	11.81%	17	11.41%	15	12.30%
台東区04	40	14.76%	24	16.11%	16	13.11%
近隣区	110	40.59%	56	37.58%	54	44.26%
遠隔区	39	14.39%	18	12.08%	21	17.21%
東京都区外	5	1.85%	4	2.68%	1	0.82%
東京都総数	271	100.00%	149	100.00%	122	100.00%

東京23区地区別表

台東01(東上野・元浅草)
台東02(上野・北上野・台東・西浅草・松が谷・寿・三筋・小島)
台東03(入谷・千束・浅草・花川戸・雷門・駒形・蔵前・浅草橋・鳥越)
台東04(谷中・上野桜木・根岸・下谷・秋葉原・上野公園・池之端・三ノ輪・竜泉・日本堤・清川・橋場・今戸・東浅草・柳橋・その他)
近隣区(文京区・墨田区・荒川区・足立区・葛飾区)
遠隔区(千代田区・中央区・港区・新宿区・江東区・品川区・目黒区・大田区・世田谷区・渋谷区・中野区・杉並区・豊島区・北区・板橋区・練馬区・江戸川区)

2016年診療圏別患者動態(都内)【緩和ケア科】

■緩和 ケア科 男性件数 ■緩和 ケア科 女性件数

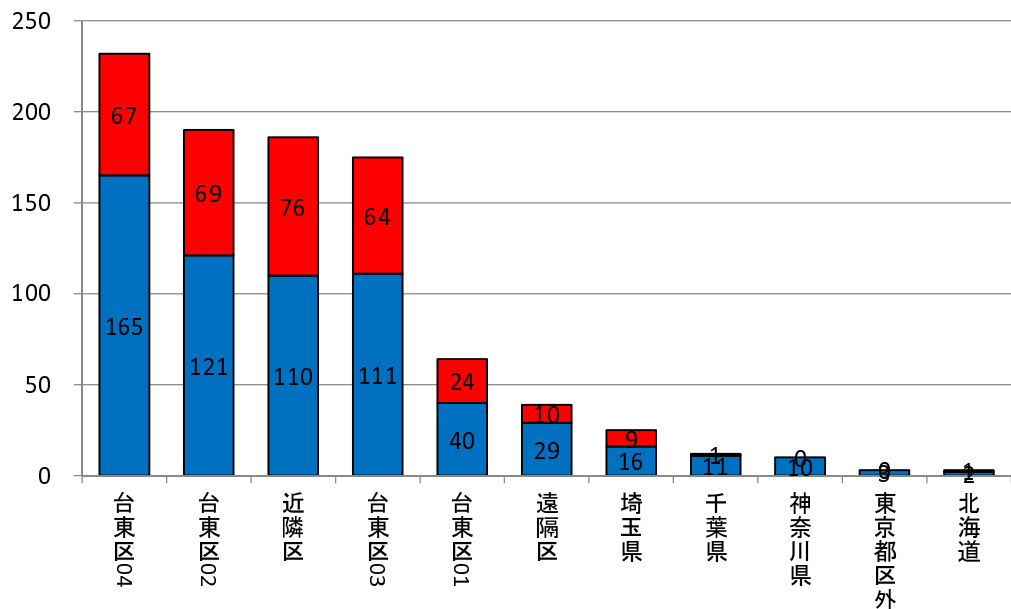


※診療圏上位10地域〔東京都内除く〕〔1件のみの地域は、その他に包含〕

診療圏	呼吸器 内科 件数	呼吸器 内科 比率	呼吸器 内科 男性 件数	呼吸器 内科 男性 比率	呼吸器 内科 女性 件数	呼吸器 内科 女性 比率
台東区04	232	24.52%	165	26.53%	67	20.68%
台東区02	190	20.08%	121	19.45%	69	21.30%
近隣区	186	19.66%	110	17.68%	76	23.46%
台東区03	175	18.50%	111	17.85%	64	19.75%
台東区01	64	6.77%	40	6.43%	24	7.41%
遠隔区	39	4.12%	29	4.66%	10	3.09%
埼玉県	25	2.64%	16	2.57%	9	2.78%
千葉県	12	1.27%	11	1.77%	1	0.31%
神奈川県	10	1.06%	10	1.61%	0	0.00%
東京都区外	3	0.32%	3	0.48%	0	0.00%
北海道	3	0.32%	2	0.32%	1	0.31%
その他	7	0.74%	4	0.64%	3	0.93%
総数	946	100.00%	622	100.00%	324	100.00%

2016年診療圏別患者動態(全国)【呼吸器内科】

■呼吸器 内科男性件数 ■呼吸器 内科女性件数



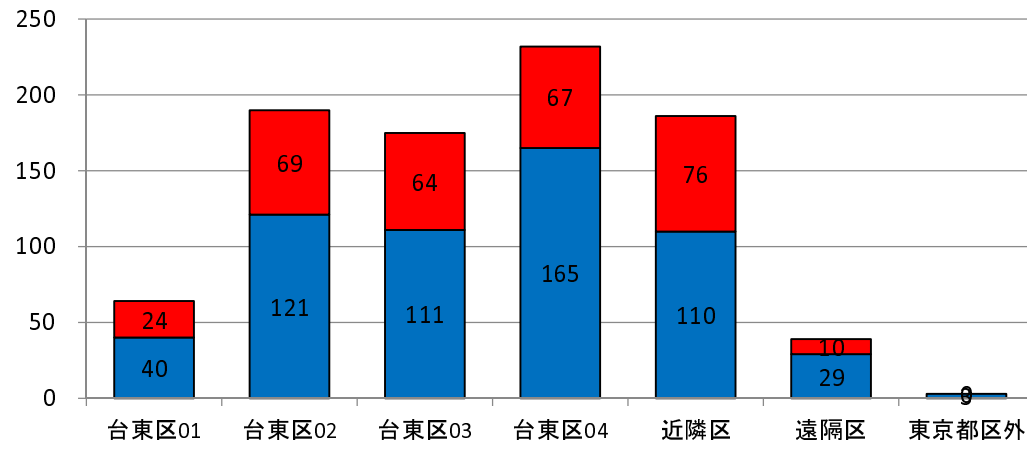
都内	呼吸器 内科 件数	呼吸器 内科 比率	呼吸器 内科 男性 件数	呼吸器 内科 男性 比率	呼吸器 内科 女性 件数	呼吸器 内科 女性 比率
台東区01	64	7.20%	40	6.91%	24	7.74%
台東区02	190	21.37%	121	20.90%	69	22.26%
台東区03	175	19.69%	111	19.17%	64	20.65%
台東区04	232	26.10%	165	28.50%	67	21.61%
近隣区	186	20.92%	110	19.00%	76	24.52%
遠隔区	39	4.39%	29	5.01%	10	3.23%
東京都区外	3	0.34%	3	0.52%	0	0.00%
東京都総数	889	100.00%	579	100.00%	310	100.00%

東京23区地区別表

台東01(東上野・元浅草)
台東02(上野・北上野・台東・西浅草・松が谷・寿・三筋・小島)
台東03(入谷・千束・浅草・花川戸・雷門・駒形・蔵前・浅草橋・鳥越)
台東04(谷中・上野桜木・根岸・下谷・秋葉原・上野公園・池之端・三ノ輪・竜泉・日本堤・清川・橋場・今戸・東浅草・柳橋・その他)
近隣区(文京区・墨田区・荒川区・足立区・葛飾区)
遠隔区(千代田区・中央区・港区・新宿区・江東区・品川区・目黒区・大田区・世田谷区・渋谷区・中野区・杉並区・豊島区・北区・板橋区・練馬区・江戸川区)

2016年診療圏別患者動態(都内)【呼吸器内科】

■呼吸器 内科男性件数 ■呼吸器 内科女性件数

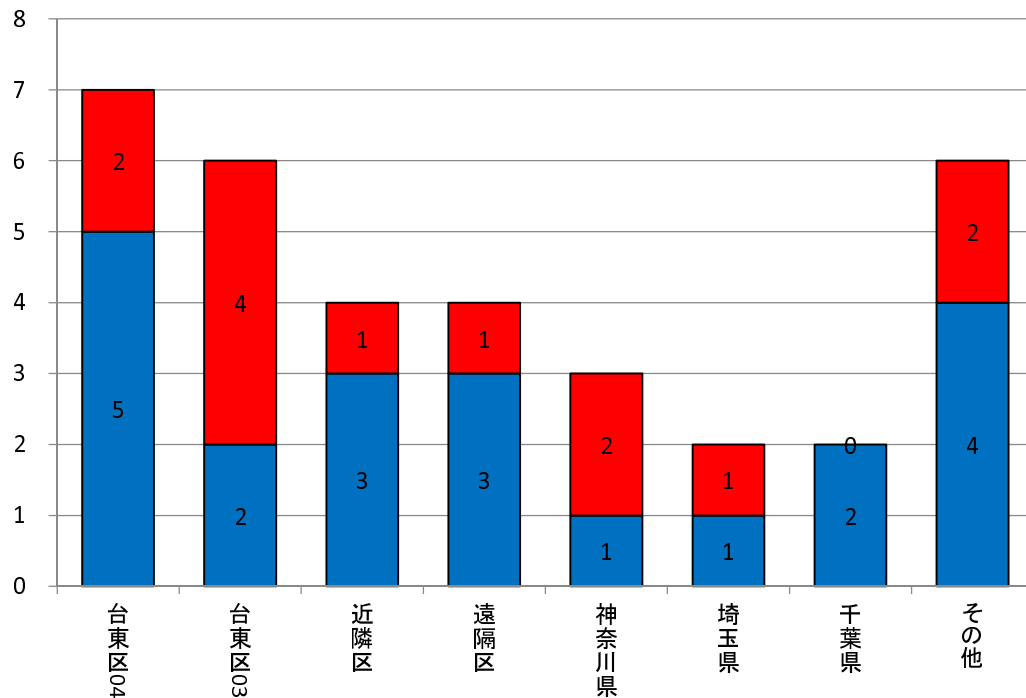


※診療圏上位10地域〔東京都内除く〕〔1件のみの地域は、その他に包含〕

診療圏	救急科 件数	救急科 比率	救急科 男性 件数	救急科 男性 比率	救急科 女性 件数	救急科 女性 比率
台東区04	7	20.59%	5	23.81%	2	15.38%
台東区03	6	17.65%	2	9.52%	4	30.77%
近隣区	4	11.76%	3	14.29%	1	7.69%
遠隔区	4	11.76%	3	14.29%	1	7.69%
神奈川県	3	8.82%	1	4.76%	2	15.38%
埼玉県	2	5.88%	1	4.76%	1	7.69%
千葉県	2	5.88%	2	9.52%	0	0.00%
その他	6	17.65%	4	19.05%	2	15.38%
総数	34	100.00%	21	100.00%	13	100.00%

2016年診療圏別患者動態(全国)【救急科】

■救急科 男性件数 ■救急科 女性件数



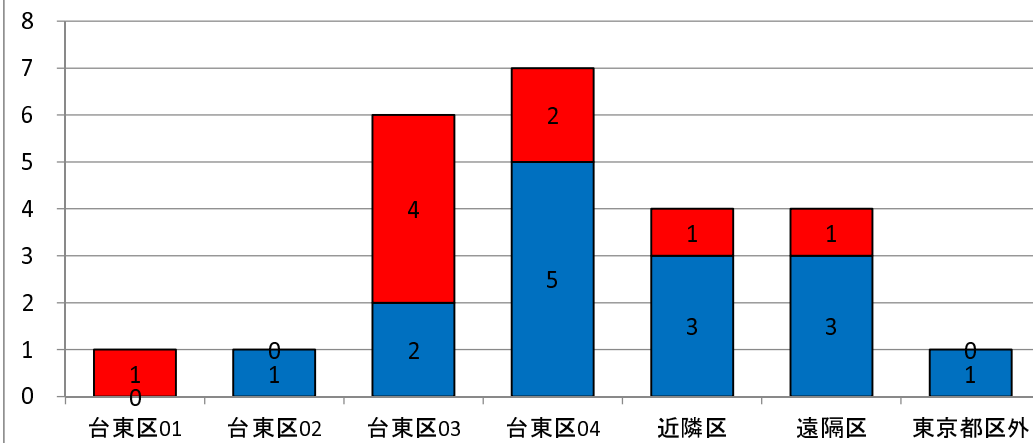
都内	救急科 件数	救急科 比率	救急科 男性 件数	救急科 男性 比率	救急科 女性 件数	救急科 女性 比率
台東区01	1	4.17%	0	0.00%	1	11.11%
台東区02	1	4.17%	1	6.67%	0	0.00%
台東区03	6	25.00%	2	13.33%	4	44.44%
台東区04	7	29.17%	5	33.33%	2	22.22%
近隣区	4	16.67%	3	20.00%	1	11.11%
遠隔区	4	16.67%	3	20.00%	1	11.11%
東京都区外	1	4.17%	1	6.67%	0	0.00%
東京都総数	24	100.00%	15	100.00%	9	100.00%

東京23区地区別表

台東01(東上野・元浅草)
台東02(上野・北上野・台東・西浅草・松が谷・寿・三筋・小島)
台東03(入谷・千束・浅草・花川戸・雷門・駒形・蔵前・浅草橋・鳥越)
台東04(谷中・上野桜木・根岸・下谷・秋葉原・上野公園・池之端・三ノ輪・竜泉・日本堤・清川・橋場・今戸・東浅草・柳橋・その他)
近隣区(文京区・墨田区・荒川区・足立区・葛飾区)
遠隔区(千代田区・中央区・港区・新宿区・江東区・品川区・目黒区・大田区・世田谷区・渋谷区・中野区・杉並区・豊島区・北区・板橋区・練馬区・江戸川区)

2016年診療圏別患者動態(都内)【救急科】

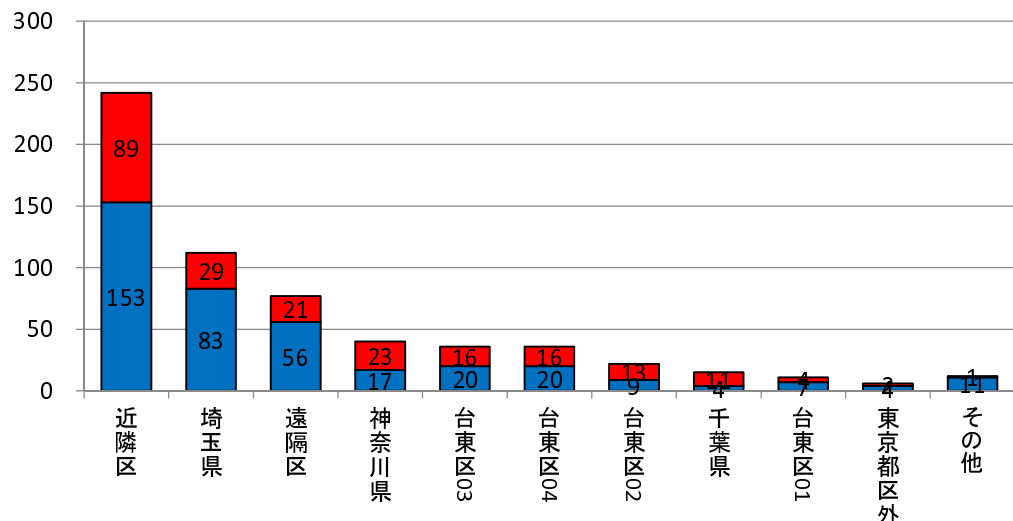
■救急科 男性件数 ■救急科 女性件数



診療圏	血液内科 件数	血液内科 比率	血液内科 男性 件数	血液内科 男性 比率	血液内科 女性 件数	血液内科 女性 比率
近隣区	242	39.74%	153	39.84%	89	39.56%
埼玉県	112	18.39%	83	21.61%	29	12.89%
遠隔区	77	12.64%	56	14.58%	21	9.33%
神奈川県	40	6.57%	17	4.43%	23	10.22%
台東区03	36	5.91%	20	5.21%	16	7.11%
台東区04	36	5.91%	20	5.21%	16	7.11%
台東区02	22	3.61%	9	2.34%	13	5.78%
千葉県	15	2.46%	4	1.04%	11	4.89%
台東区01	11	1.81%	7	1.82%	4	1.78%
東京都区外	6	0.99%	4	1.04%	2	0.89%
その他	12	1.97%	11	2.86%	1	0.44%
総数	609	100.00%	384	100.00%	225	100.00%

2016年診療圏別患者動態(全国)【血液内科】

■血液内科男性件数 ■血液内科女性件数



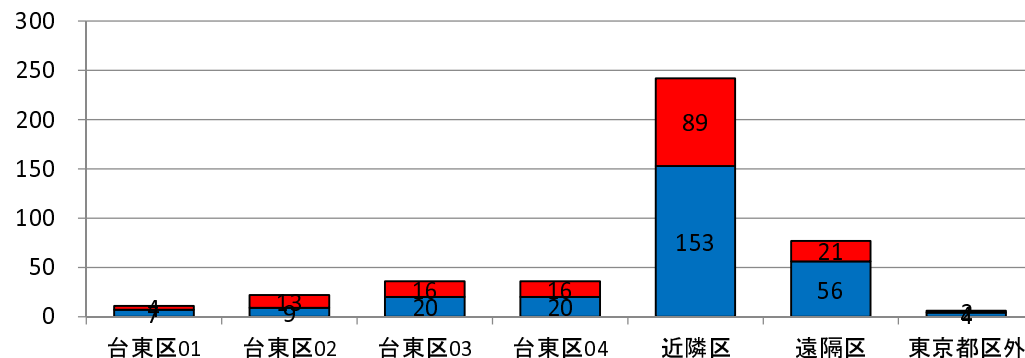
都内	血液内科 件数	血液内科 比率	血液内科 男性 件数	血液内科 男性 比率	血液内科 女性 件数	血液内科 女性 比率
台東区01	11	2.56%	7	2.60%	4	2.48%
台東区02	22	5.12%	9	3.35%	13	8.07%
台東区03	36	8.37%	20	7.43%	16	9.94%
台東区04	36	8.37%	20	7.43%	16	9.94%
近隣区	242	56.28%	153	56.88%	89	55.28%
遠隔区	77	17.91%	56	20.82%	21	13.04%
東京都区外	6	1.40%	4	1.49%	2	1.24%
東京都総数	430	100.00%	269	100.00%	161	100.00%

東京23区地区別表

台東01(東上野・元浅草)
台東02(上野・北上野・台東・西浅草・松が谷・寿・三筋・小島)
台東03(入谷・千束・浅草・花川戸・雷門・駒形・蔵前・浅草橋・鳥越)
台東04(谷中・上野桜木・根岸・下谷・秋葉原・上野公園・池之端・三ノ輪・竜泉・日本堤・清川・橋場・今戸・東浅草・柳橋・その他)
近隣区(文京区・墨田区・荒川区・足立区・葛飾区)
遠隔区(千代田区・中央区・港区・新宿区・江東区・品川区・目黒区・大田区・世田谷区・渋谷区・中野区・杉並区・豊島区・北区・板橋区・練馬区・江戸川区)

2016年診療圏別患者動態(都内)【血液内科】

■血液内科男性件数 ■血液内科女性件数

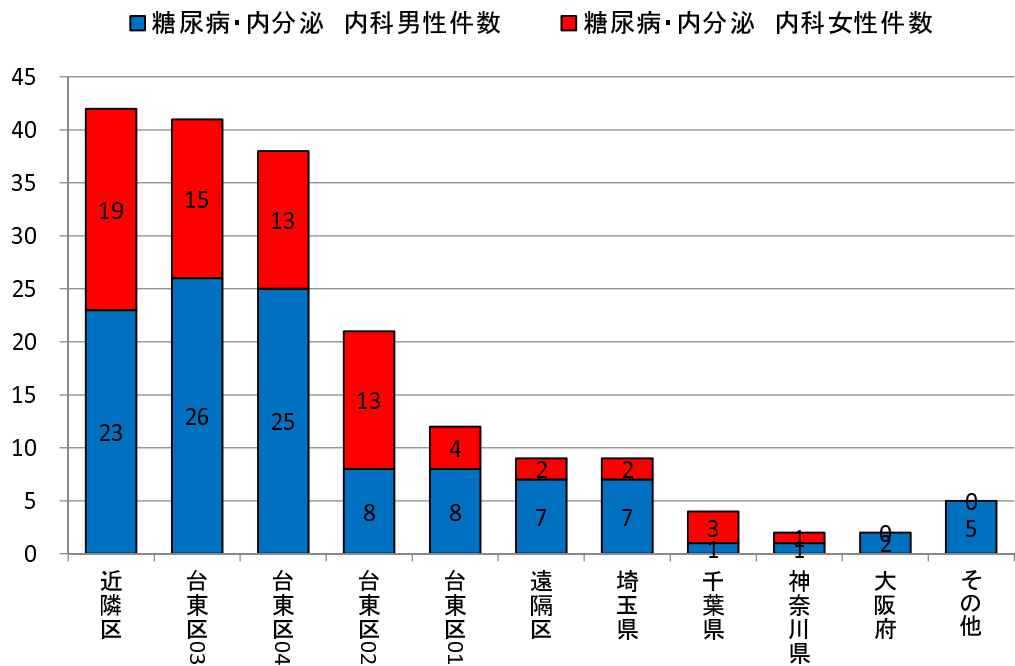


診療圏	糖尿病・内分泌内科件数	糖尿病・内分泌内科比率	糖尿病・内分泌内科男性件数	糖尿病・内分泌内科男性比率	糖尿病・内分泌内科女性件数	糖尿病・内分泌内科女性比率
近隣区	42	22.70%	23	20.35%	19	26.39%
台東区03	41	22.16%	26	23.01%	15	20.83%
台東区04	38	20.54%	25	22.12%	13	18.06%
台東区02	21	11.35%	8	7.08%	13	18.06%
台東区01	12	6.49%	8	7.08%	4	5.56%
遠隔区	9	4.86%	7	6.19%	2	2.78%
埼玉県	9	4.86%	7	6.19%	2	2.78%
千葉県	4	2.16%	1	0.88%	3	4.17%
神奈川県	2	1.08%	1	0.88%	1	1.39%
大阪府	2	1.08%	2	1.77%	0	0.00%
その他	5	2.70%	5	4.42%	0	0.00%
総数	185	100.00%	113	100.00%	72	100.00%

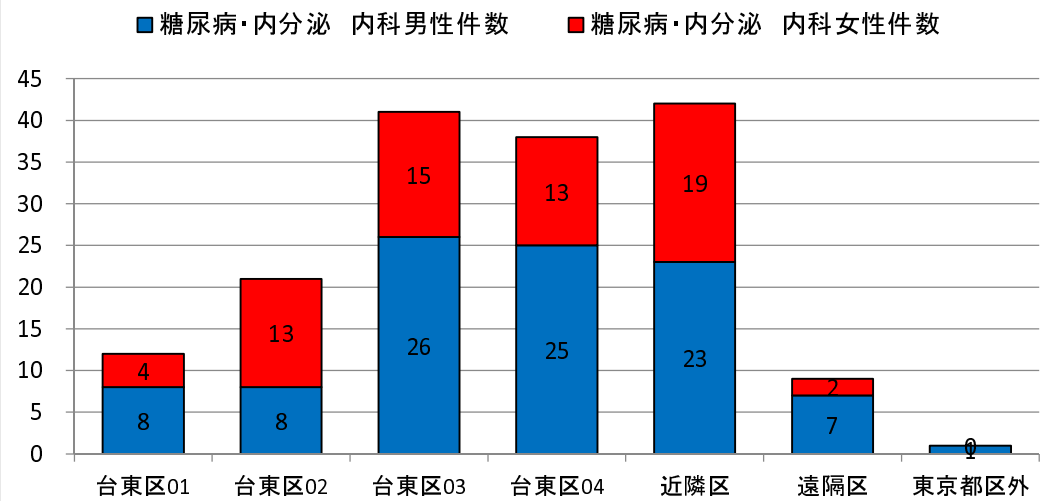
都内	糖尿病・内分泌内科件数	糖尿病・内分泌内科比率	糖尿病・内分泌内科男性件数	糖尿病・内分泌内科男性比率	糖尿病・内分泌内科女性件数	糖尿病・内分泌内科女性比率
台東区01	12	7.32%	8	8.16%	4	6.06%
台東区02	21	12.80%	8	8.16%	13	19.70%
台東区03	41	25.00%	26	26.53%	15	22.73%
台東区04	38	23.17%	25	25.51%	13	19.70%
近隣区	42	25.61%	23	23.47%	19	28.79%
遠隔区	9	5.49%	7	7.14%	2	3.03%
東京都区外	1	0.61%	1	1.02%	0	0.00%
東京都総数	164	100.00%	98	100.00%	66	100.00%

東京23区地区別表						
台東01(東上野・元浅草)						
台東02(上野・北上野・台東・西浅草・松が谷・寿・三筋・小島)						
台東03(入谷・千束・浅草・花川戸・雷門・駒形・蔵前・浅草橋・鳥越)						
台東04(谷中・上野桜木・根岸・下谷・秋葉原・上野公園・池之端・三ノ輪・竜泉・日本堤・清川・橋場・今戸・東浅草・柳橋・その他)						
近隣区(文京区・墨田区・荒川区・足立区・葛飾区)						
遠隔区(千代田区・中央区・港区・新宿区・江東区・品川区・目黒区・大田区・世田谷区・渋谷区・中野区・杉並区・豊島区・北区・板橋区・練馬区・江戸川区)						

2016年診療圏別患者動態(全国)【糖尿病・内分泌内科】



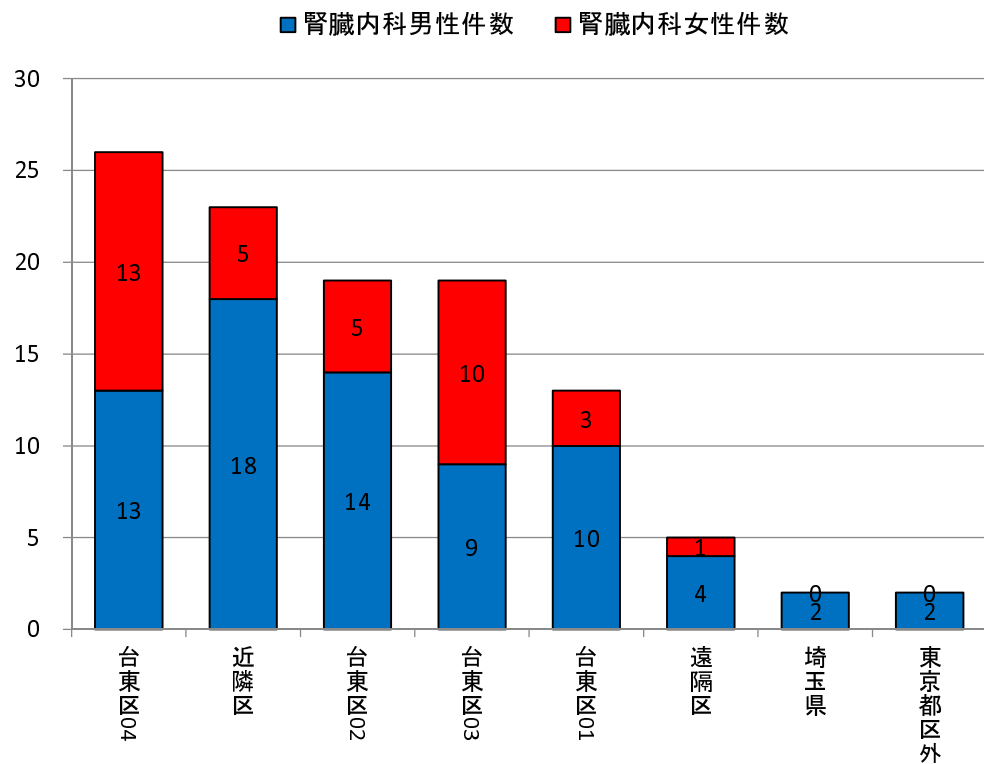
2016年診療圏別患者動態(都内)【糖尿病・内分泌内科】



※診療圏上位10地域〔東京都内除く〕〔1件のみの地域は、その他に包含〕

診療圏	腎臓内科 件数	腎臓内科 比率	腎臓内科 男性 件数	腎臓内科 男性 比率	腎臓内科 女性 件数	腎臓内科 女性 比率
台東区04	26	23.42%	13	17.57%	13	35.14%
近隣区	23	20.72%	18	24.32%	5	13.51%
台東区02	19	17.12%	14	18.92%	5	13.51%
台東区03	19	17.12%	9	12.16%	10	27.03%
台東区01	13	11.71%	10	13.51%	3	8.11%
遠隔区	5	4.50%	4	5.41%	1	2.70%
埼玉県	2	1.80%	2	2.70%	0	0.00%
東京都区外	2	1.80%	2	2.70%	0	0.00%
その他	2	1.80%	2	2.70%	0	0.00%
総数	111	100.00%	74	100.00%	37	100.00%

2016年診療圏別患者動態(全国)【腎臓内科】

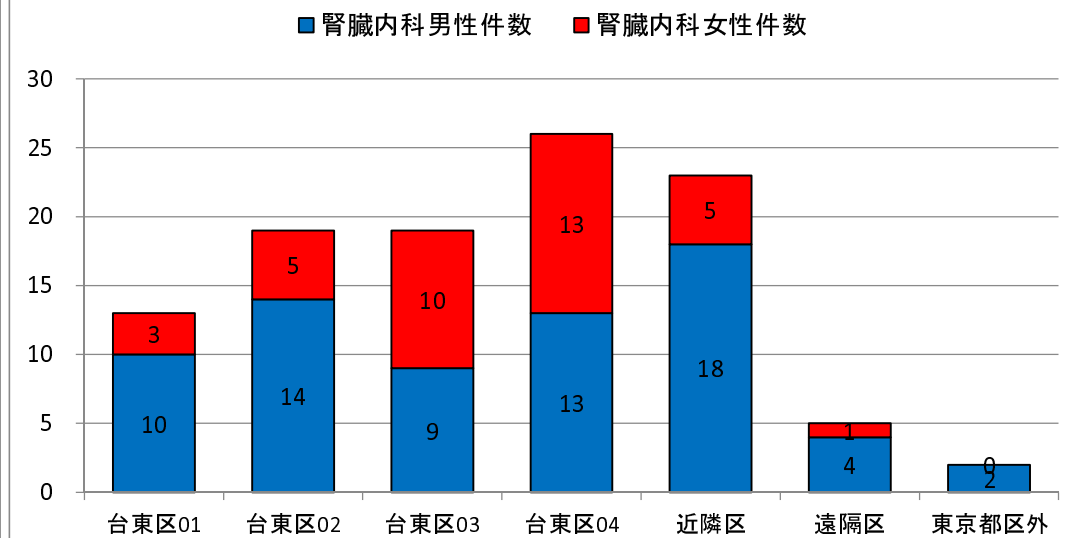


都内	腎臓内科 件数	腎臓内科 比率	腎臓内科 男性 件数	腎臓内科 男性 比率	腎臓内科 女性 件数	腎臓内科 女性 比率
台東区01	13	12.15%	10	14.29%	3	8.11%
台東区02	19	17.76%	14	20.00%	5	13.51%
台東区03	19	17.76%	9	12.86%	10	27.03%
台東区04	26	24.30%	13	18.57%	13	35.14%
近隣区	23	21.50%	18	25.71%	5	13.51%
遠隔区	5	4.67%	4	5.71%	1	2.70%
東京都区外	2	1.87%	2	2.86%	0	0.00%
東京都総数	107	100.00%	70	100.00%	37	100.00%

東京23区地区別表

台東01(東上野・元浅草)
台東02(上野・北上野・台東・西浅草・松が谷・寿・三筋・小島)
台東03(入谷・千束・浅草・花川戸・雷門・駒形・蔵前・浅草橋・鳥越)
台東04(谷中・上野桜木・根岸・下谷・秋葉原・上野公園・池之端・三ノ輪・竜泉・日本堤・清川・橋場・今戸・東浅草・柳橋・その他)
近隣区(文京区・墨田区・荒川区・足立区・葛飾区)
遠隔区(千代田区・中央区・港区・新宿区・江東区・品川区・目黒区・大田区・世田谷区・渋谷区・中野区・杉並区・豊島区・北区・板橋区・練馬区・江戸川区)

2016年診療圏別患者動態(都内)【腎臓内科】



※診療圏上位10地域〔東京都内除く〕〔1件のみの地域は、その他に包含〕

