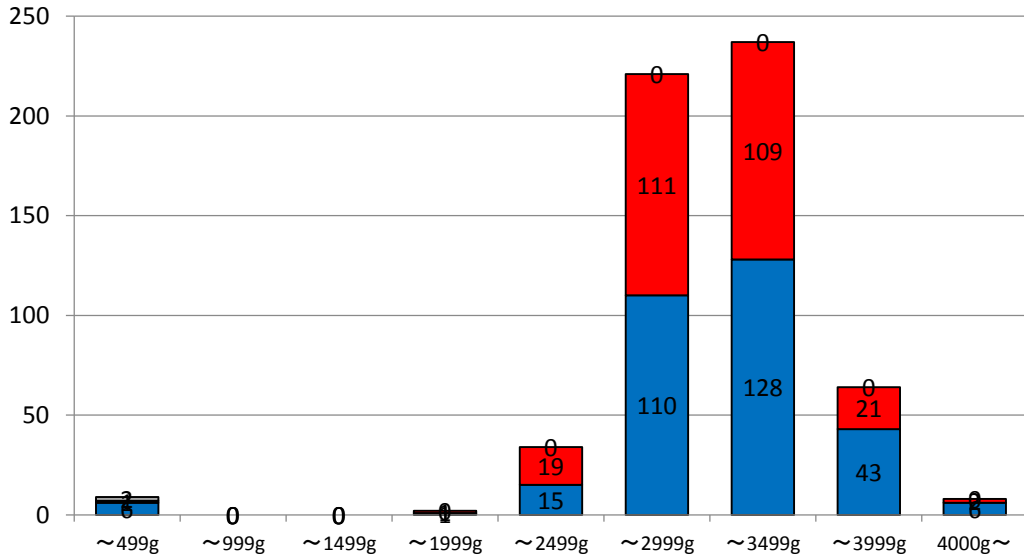


平成27年度診療情報管理統計【新生児統計〔体重別・新生児数〕】

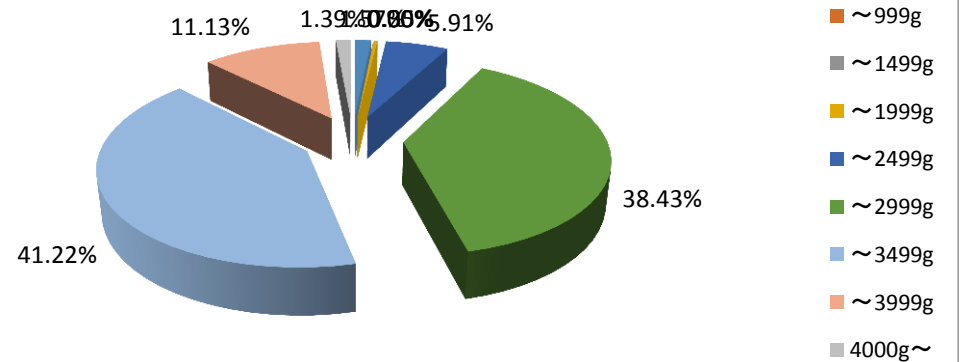
新生児 体重	合計 総数	合計 総数比 率	男児 総数	男児 総数比 率	女児 総数	女児 総数比 率	不明児 総数	不明児 総数 比率
～499g	9	1.57%	6	1.94%	1	0.38%	2	100.00%
～999g	0	0.00%	0	0.00%	0	0.00%	0	0.00%
～1499g	0	0.00%	0	0.00%	0	0.00%	0	0.00%
～1999g	2	0.35%	1	0.32%	1	0.38%	0	0.00%
～2499g	34	5.91%	15	4.85%	19	7.20%	0	0.00%
～2999g	221	38.43%	110	35.60%	111	42.05%	0	0.00%
～3499g	237	41.22%	128	41.42%	109	41.29%	0	0.00%
～3999g	64	11.13%	43	13.92%	21	7.95%	0	0.00%
4000g～	8	1.39%	6	1.94%	2	0.76%	0	0.00%
合計	575	100.00%	309	100.00%	264	100.00%	2	100.00%
平均体重	3,015		3,045		3,003		29	

平成27年度新生児体重別統計【総数男女件数別】

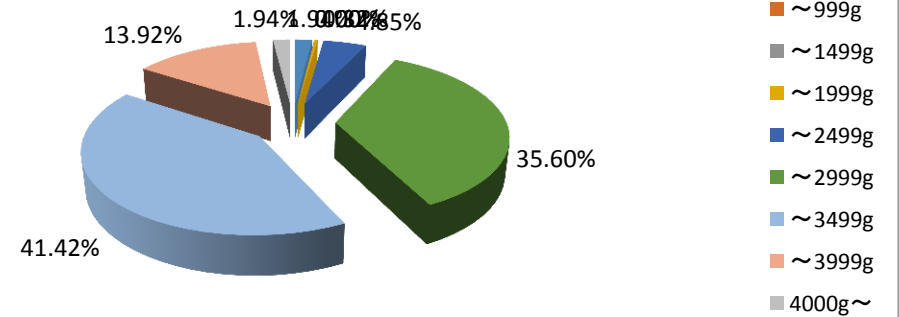
■男児総数 ■女児総数 ■不明児  
総数



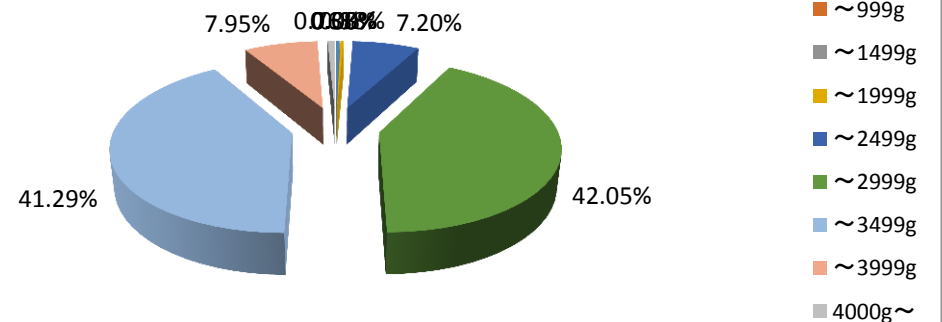
平成27年度新生児体重別統計【総数比率】



平成27年度新生児体重別統計【男児総数比率】



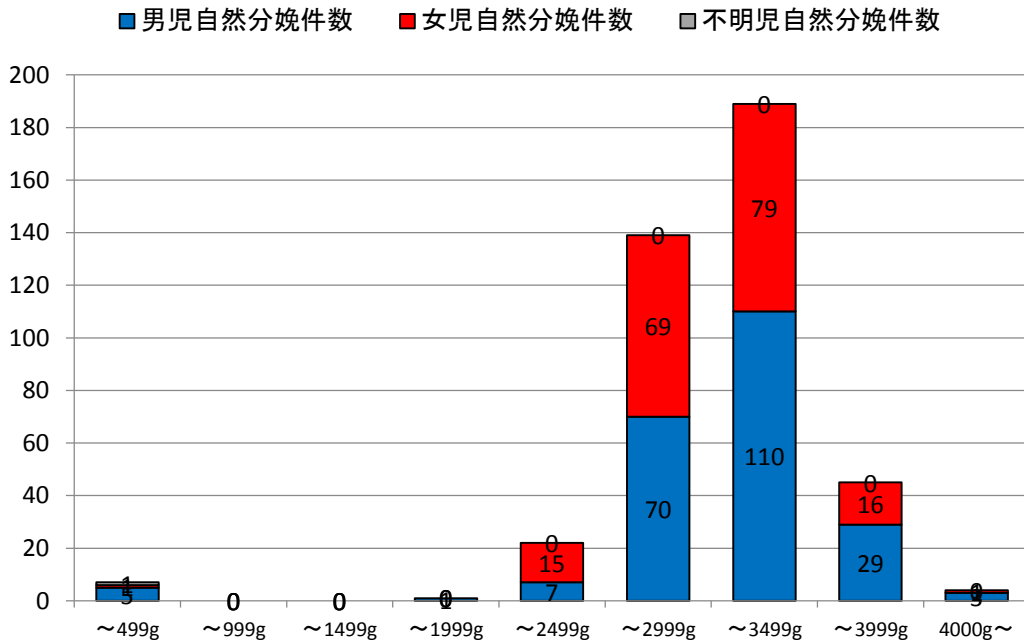
平成27年度新生児体重別統計【女児総数比率】



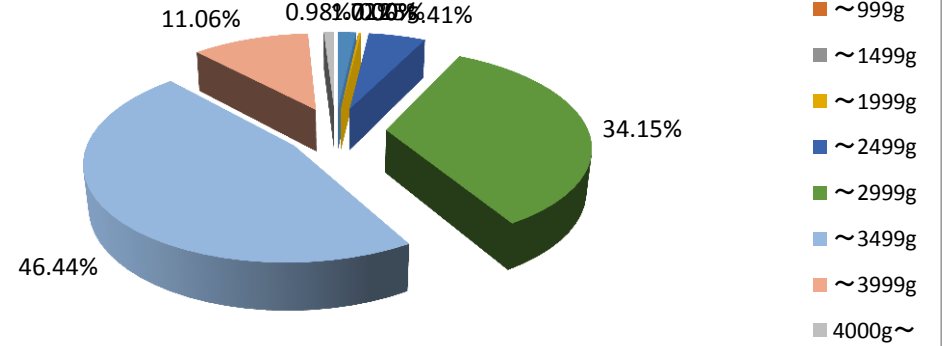
平成27年度診療情報管理統計【新生児統計〔体重別・新生児数〕】

新生児 体重	自然 分娩 数	自然 分娩 率	男 児 自 然 分 娩 件 数	男 児 自 然 分 娩 比 率	女 児 自 然 分 娩 件 数	女 児 自 然 分 娩 比 率	不 明 児 自 然 分 娩 件 数	不 明 児 自 然 分 娩 比 率
～499g	7	1.72%	5	2.22%	1	0.55%	1	100.00%
～999g	0	0.00%	0	0.00%	0	0.00%	0	0.00%
～1499g	0	0.00%	0	0.00%	0	0.00%	0	0.00%
～1999g	1	0.25%	1	0.44%	0	0.00%	0	0.00%
～2499g	22	5.41%	7	3.11%	15	8.29%	0	0.00%
～2999g	139	34.15%	70	31.11%	69	38.12%	0	0.00%
～3499g	189	46.44%	110	48.89%	79	43.65%	0	0.00%
～3999g	45	11.06%	29	12.89%	16	8.84%	0	0.00%
4000g～	4	0.98%	3	1.33%	1	0.55%	0	0.00%
合計	407	100.00%	225	100.00%	181	100.00%	1	100.00%
平均体重	3,030		3,060		3,009		27	

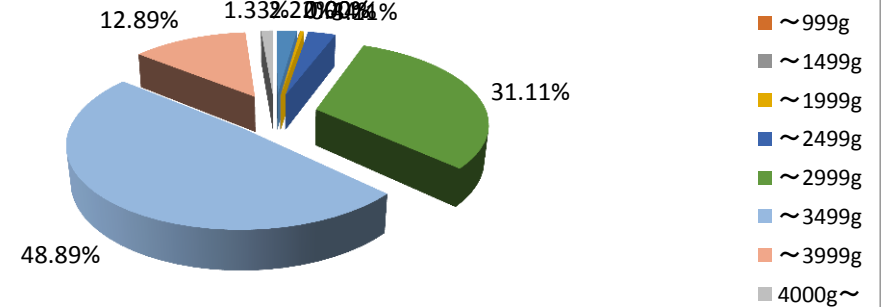
平成27年度新生児体重別統計【自然分娩男女件数別】



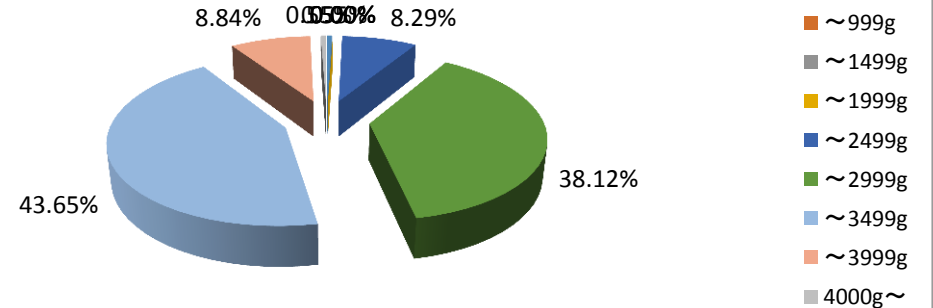
平成27年度新生児体重別統計【自然分娩比率】



平成27年度新生児体重別統計【男児自然分娩比率】



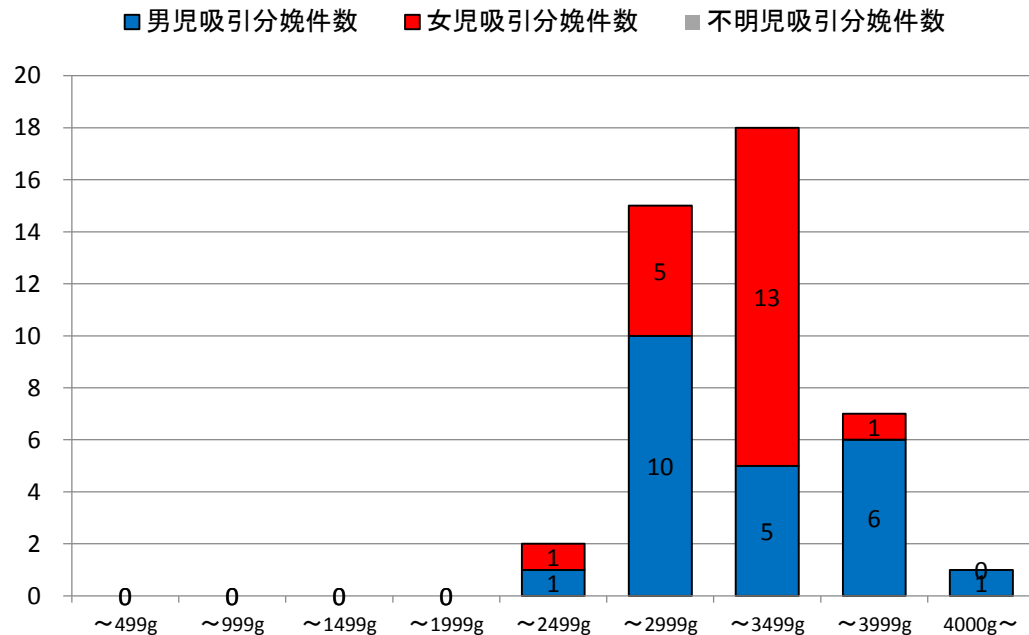
平成27年度新生児体重別統計【女児自然分娩比率】



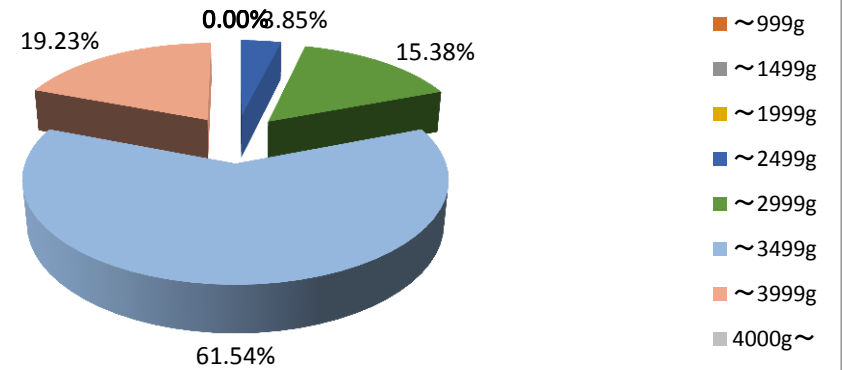
平成27年度診療情報管理統計【新生児統計〔体重別・新生児数〕】

新生児 体重	吸引 分娩 数	吸引 分娩 率	男 児 吸 引 分 娩 件 数	男 児 吸 引 分 娩 比 率	女 児 吸 引 分 娩 件 数	女 児 吸 引 分 娩 比 率	不 明 児 吸 引 分 娩 件 数	不 明 児 吸 引 分 娩 比 率
～499g	0	0.00%	0	0.00%	0	0.00%	0	0.00%
～999g	0	0.00%	0	0.00%	0	0.00%	0	0.00%
～1499g	0	0.00%	0	0.00%	0	0.00%	0	0.00%
～1999g	0	0.00%	0	0.00%	0	0.00%	0	0.00%
～2499g	2	3.85%	1	0.00%	1	7.69%	0	0.00%
～2999g	15	15.38%	10	15.38%	5	15.38%	0	0.00%
～3499g	18	61.54%	5	53.85%	13	69.23%	0	0.00%
～3999g	7	19.23%	6	30.77%	1	7.69%	0	0.00%
4000g～	1	0.00%	1	0.00%	0	0.00%	0	0.00%
合計	43	100.00%	23	100.00%	20	100.00%	0	0.00%
平均体重	3,125		3,113		3,139		0	

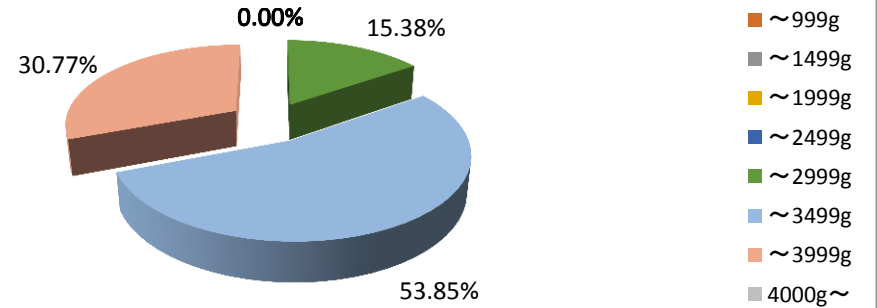
平成27年度新生児体重別統計【吸引分娩男女件数別】



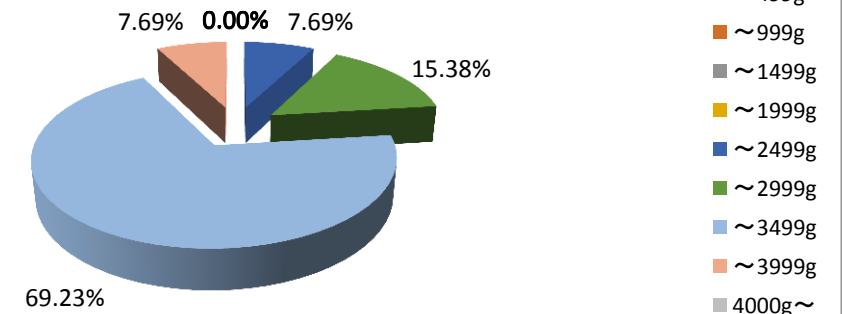
平成27年度新生児体重別統計【吸引分娩比率】



平成27年度新生児体重別統計【男児吸引分娩比率】

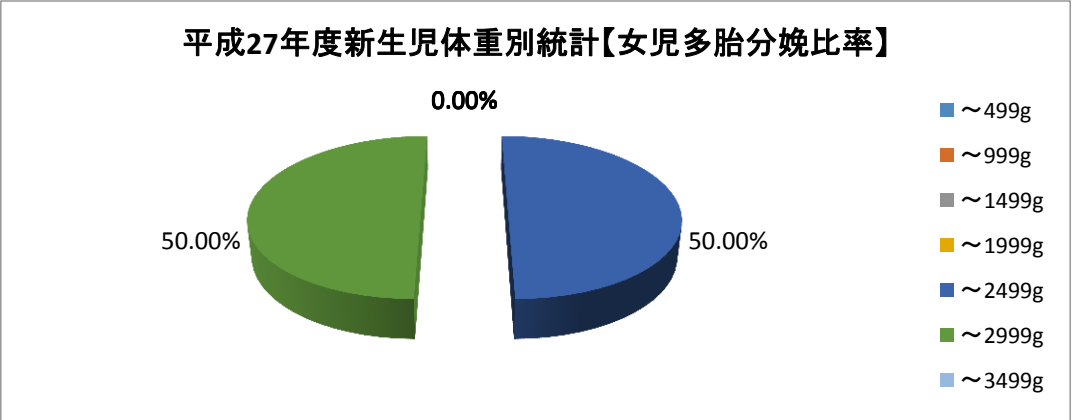
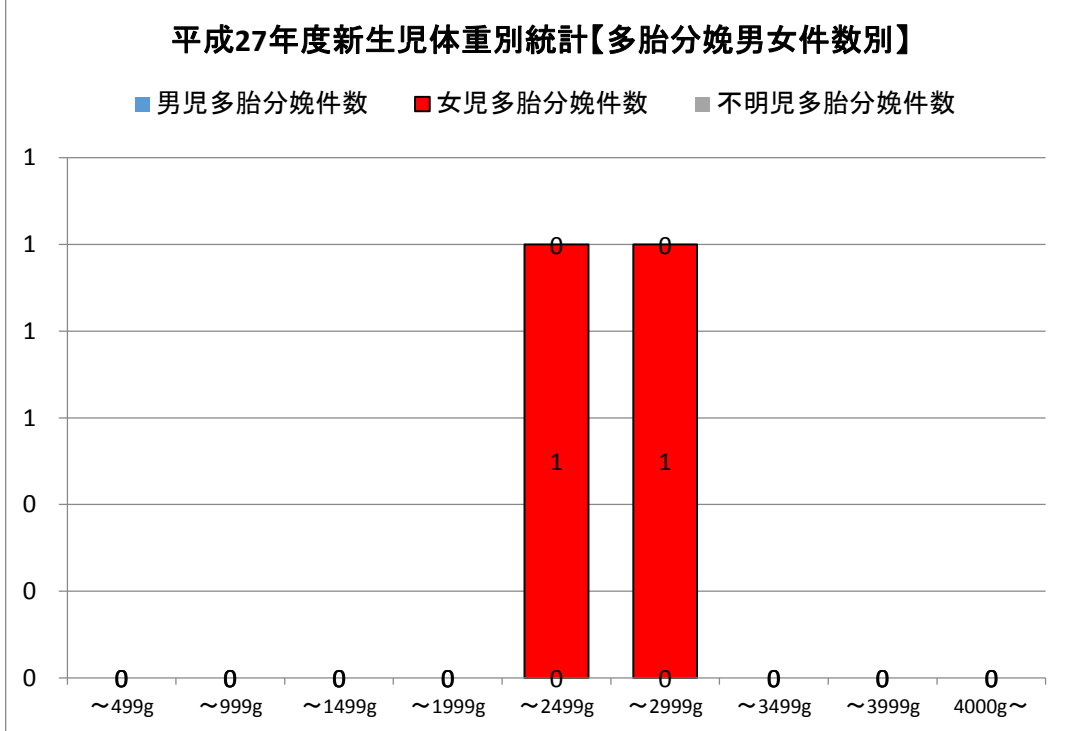
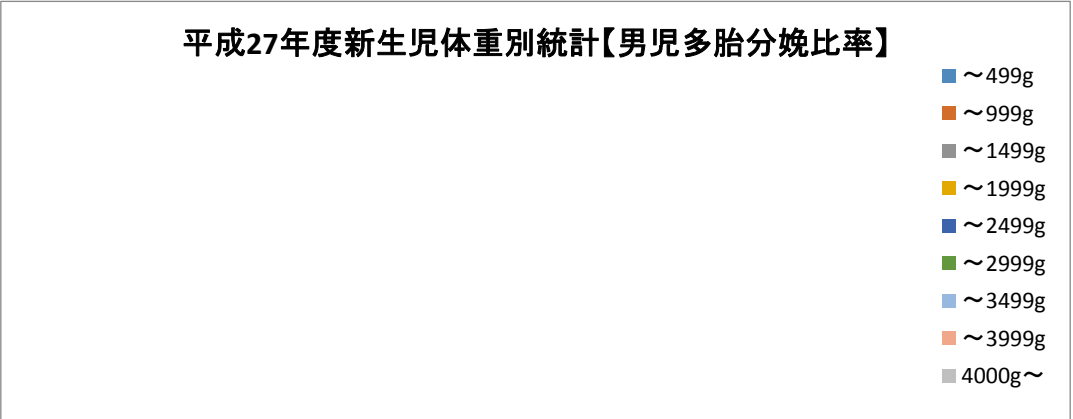
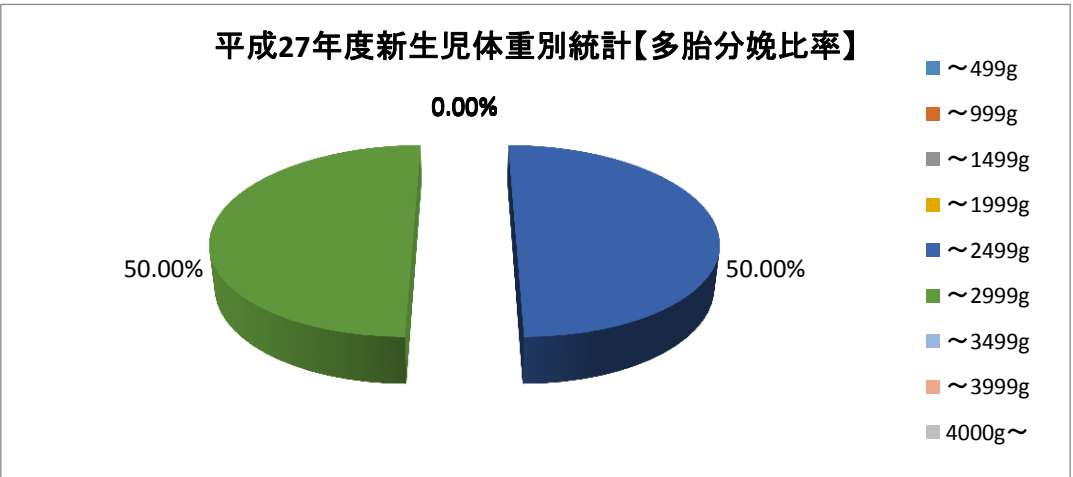


平成27年度新生児体重別統計【女児吸引分娩比率】



平成27年度診療情報管理統計【新生児統計〔体重別・新生児数〕】

新生児 体重	多胎 分娩 数	多胎 分娩 率	男児 多胎 分娩 数	男児 多胎 分娩 率	女児 多胎 分娩 数	女児 多胎 分娩 率	不明児 多胎 分娩 数	不明児 多胎 分娩 率
～499g	0	0.00%	0	#DIV/0!	0	0.00%	0	0.00%
～999g	0	0.00%	0	#DIV/0!	0	0.00%	0	0.00%
～1499g	0	0.00%	0	#DIV/0!	0	0.00%	0	0.00%
～1999g	0	0.00%	0	#DIV/0!	0	0.00%	0	0.00%
～2499g	1	50.00%	0	#DIV/0!	1	50.00%	0	0.00%
～2999g	1	50.00%	0	#DIV/0!	1	50.00%	0	0.00%
～3499g	0	0.00%	0	#DIV/0!	0	0.00%	0	0.00%
～3999g	0	0.00%	0	#DIV/0!	0	0.00%	0	0.00%
4000g～	0	0.00%	0	#DIV/0!	0	0.00%	0	0.00%
合計	2	100.00%	0	#DIV/0!	2	100.00%	0	0.00%
平均体重	2,648		0		2,648		0	

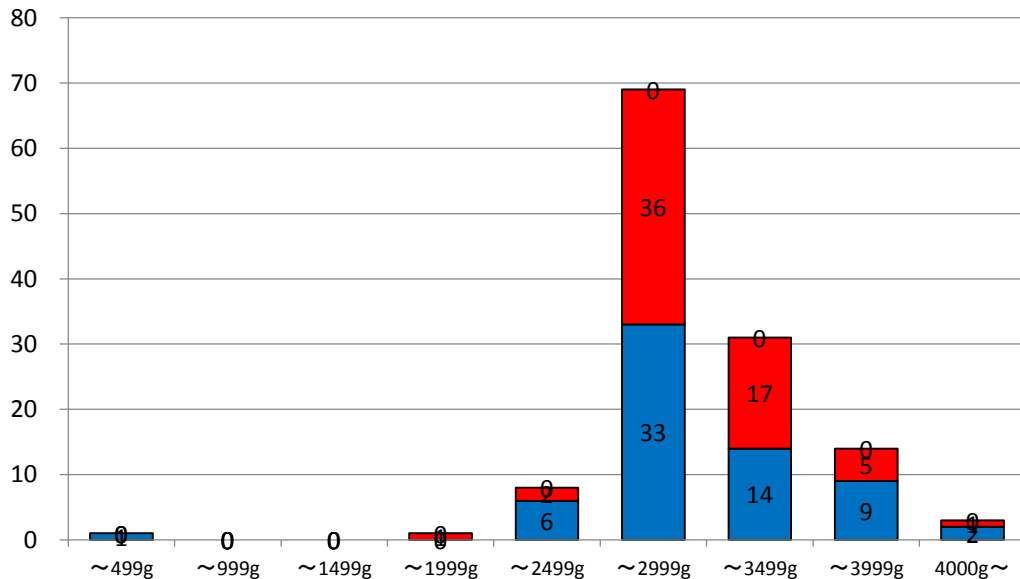


平成27年度診療情報管理統計【新生児統計〔体重別・新生児数〕】

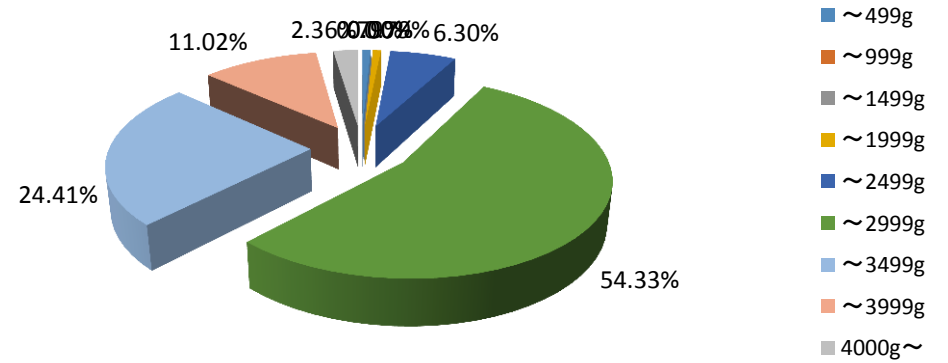
新生児 体重	帝王切開 数	帝王切開 率	男児帝王切 開件数	男児帝王切 開比率	女児帝王切 開件数	女児帝王切 開比率	不明児帝王 切開件数	不明児帝王 切開比率
～499g	1	0.79%	1	1.54%	0	0.00%	0	0.00%
～999g	0	0.00%	0	0.00%	0	0.00%	0	0.00%
～1499g	0	0.00%	0	0.00%	0	0.00%	0	0.00%
～1999g	1	0.79%	0	0.00%	1	1.61%	0	0.00%
～2499g	8	6.30%	6	9.23%	2	3.23%	0	0.00%
～2999g	69	54.33%	33	50.77%	36	58.06%	0	0.00%
～3499g	31	24.41%	14	21.54%	17	27.42%	0	0.00%
～3999g	14	11.02%	9	13.85%	5	8.06%	0	0.00%
4000g～	3	2.36%	2	3.08%	1	1.61%	0	0.00%
合計	127	100.00%	65	100.00%	62	100.00%	0	0.00%
平均体重	2,975		2,977		2,973		0	

平成27年度新生児体重別統計【帝王切開男女件数別】

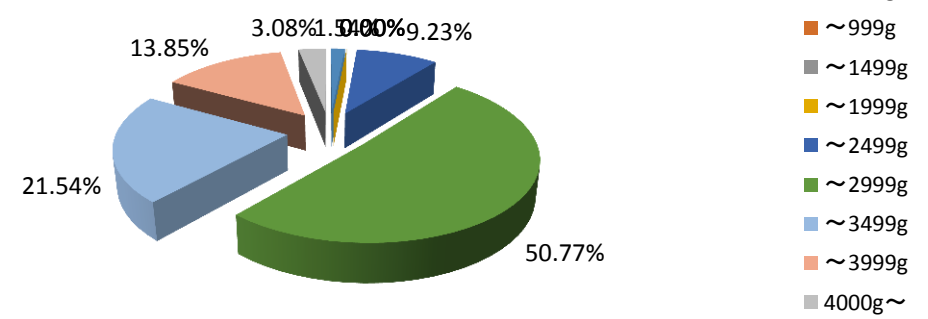
■ 男児帝王切開件数 ■ 女児帝王切開件数 ■ 不明児帝王切開件数



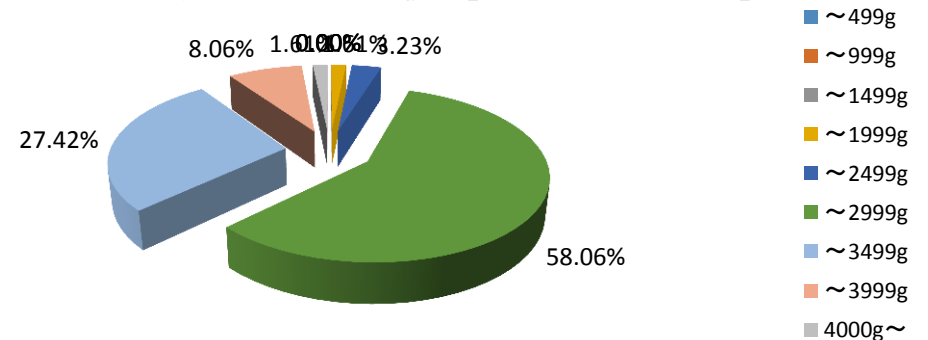
平成27年度新生児体重別統計【帝王切開比率】



平成27年度新生児体重別統計【男児帝王切開比率】



平成27年度新生児体重別統計【女児帝王切開比率】

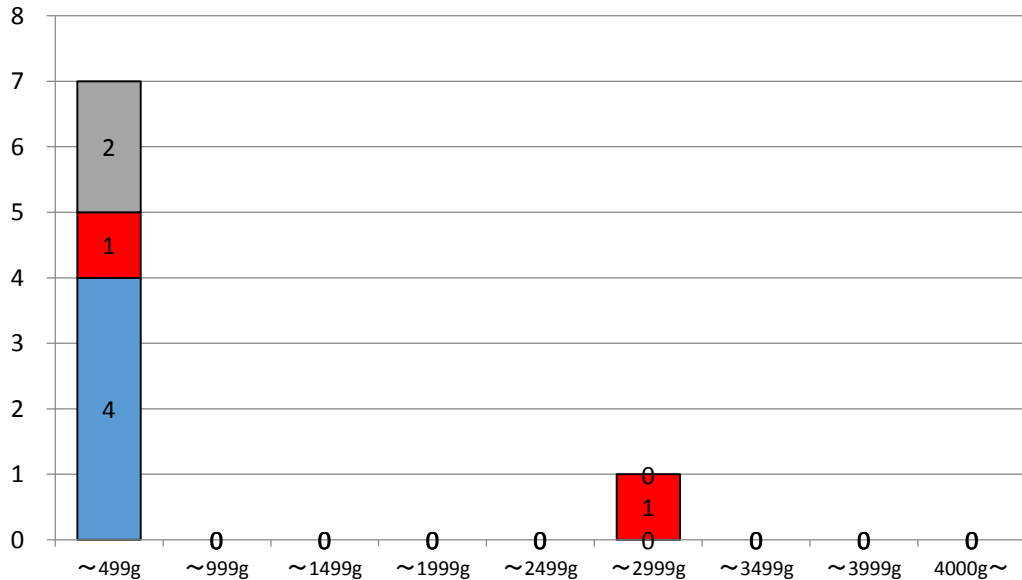


平成27年度診療情報管理統計【新生児統計〔体重別・新生児数〕】

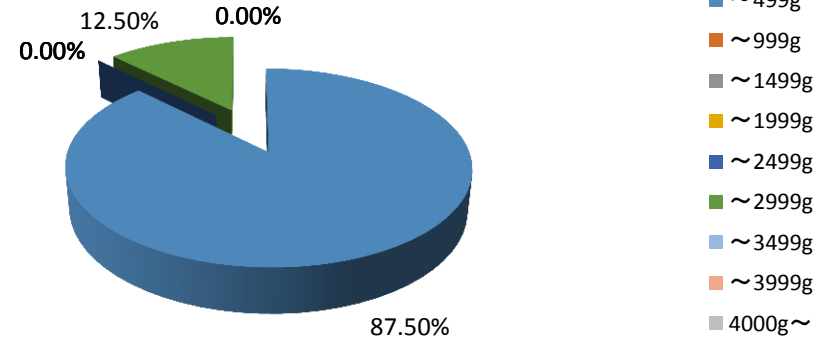
新生児 体重	死産 件数	死産 比率	男児 死産 数	男児 率死 産比	女児 死産 数	女児 率死 産比	不明 児死 産 件数	不明 児死 産 比率
～499g	7	87.50%	4	100.00%	1	50.00%	2	100.00%
～999g	0	0.00%	0	0.00%	0	0.00%	0	0.00%
～1499g	0	0.00%	0	0.00%	0	0.00%	0	0.00%
～1999g	0	0.00%	0	0.00%	0	0.00%	0	0.00%
～2499g	0	0.00%	0	0.00%	0	0.00%	0	0.00%
～2999g	1	12.50%	0	0.00%	1	50.00%	0	0.00%
～3499g	0	0.00%	0	0.00%	0	0.00%	0	0.00%
～3999g	0	0.00%	0	0.00%	0	0.00%	0	0.00%
4000g～	0	0.00%	0	0.00%	0	0.00%	0	0.00%
合計	8	100.00%	4	100.00%	2	100.00%	2	100.00%
平均体重	467		158		1,525		29	

平成27年度新生児体重別統計【死産男女件数別】

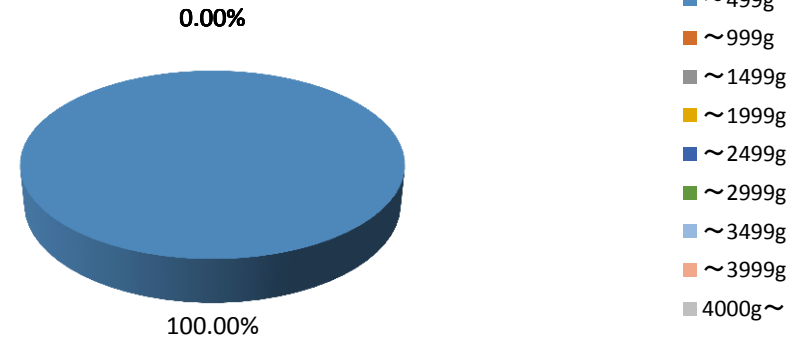
■ 男児死産件数 ■ 女児死産件数 ■ 不明児死産件数



平成27年度新生児体重別統計【死産比率】



平成27年度新生児体重別統計【男児死産比率】



平成27年度新生児体重別統計【女児死産比率】

