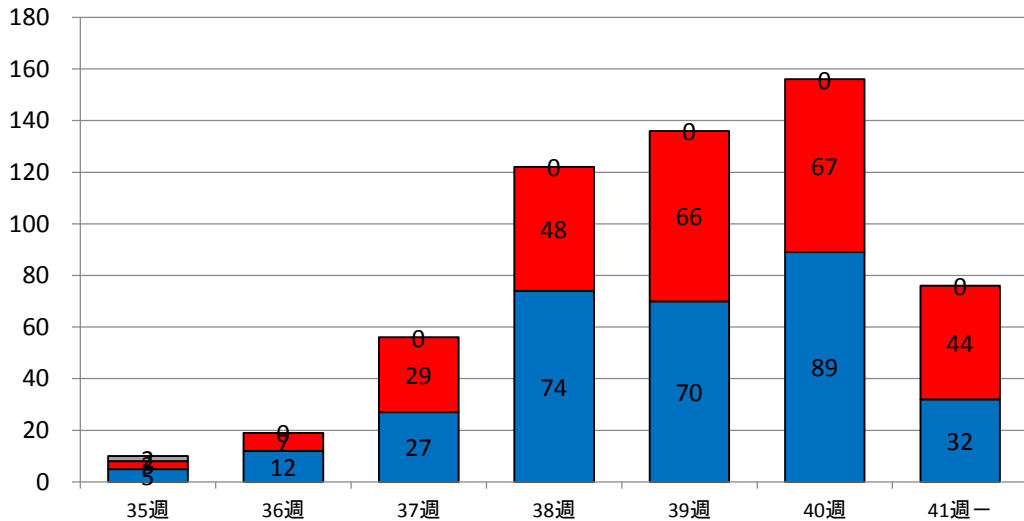


平成27年度診療情報管理統計【新生児統計〔在胎期間別・新生児数〕】

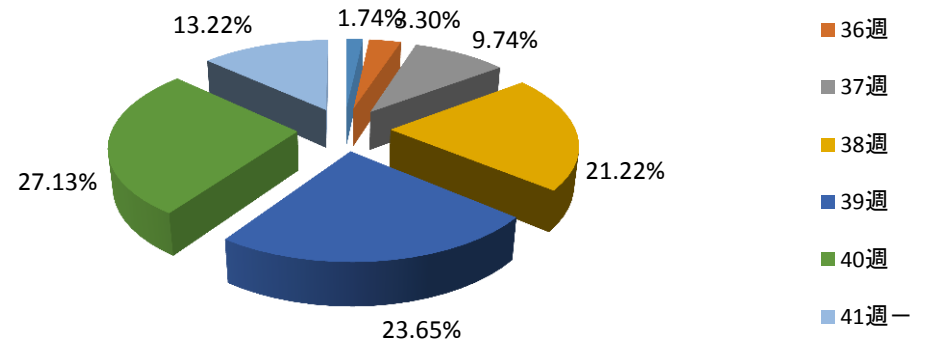
在胎期間	合計総数	合計総数比	男児総数	男児総数比	女児総数	女児総数比	不明児総数	不明児総数比
35週	10	1.74%	5	1.62%	3	1.14%	2	100.00%
36週	19	3.30%	12	3.88%	7	2.65%	0	0.00%
37週	56	9.74%	27	8.74%	29	10.98%	0	0.00%
38週	122	21.22%	74	23.95%	48	18.18%	0	0.00%
39週	136	23.65%	70	22.65%	66	25.00%	0	0.00%
40週	156	27.13%	89	28.80%	67	25.38%	0	0.00%
41週一	76	13.22%	32	10.36%	44	16.67%	0	0.00%
合計	575	100.00%	309	100.00%	264	100.00%	2	100.00%
平均体重	38.7		38.7		39.0		13.5	

平成27年度新生児在胎期間別統計【総数男女件数別】

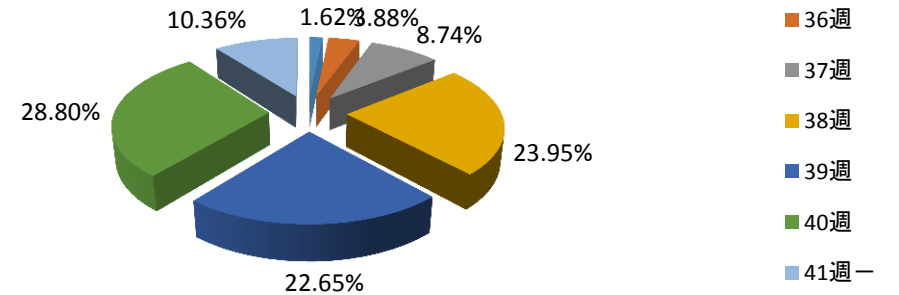
■男児総数 ■女児総数 ■不明児総数



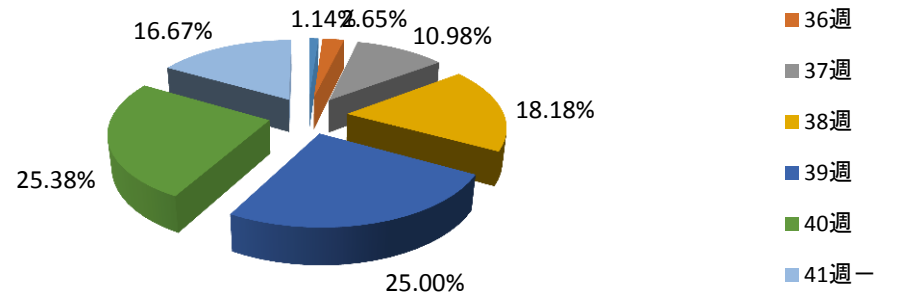
平成27年度新生児在胎期間別統計【総数比率】



平成27年度新生児在胎期間別統計【男児総数比率】



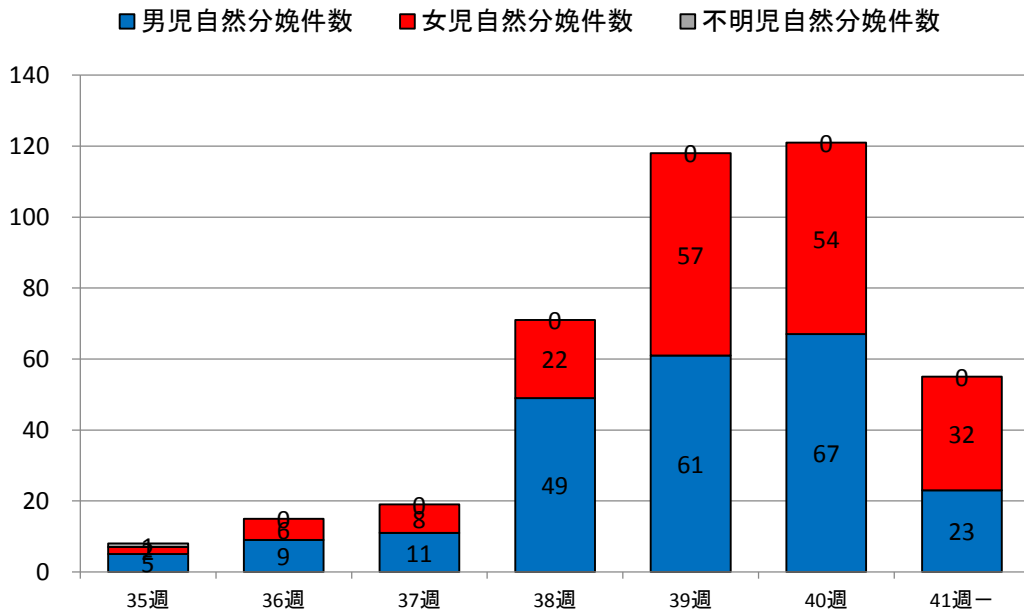
平成27年度新生児在胎期間別統計【女児総数比率】



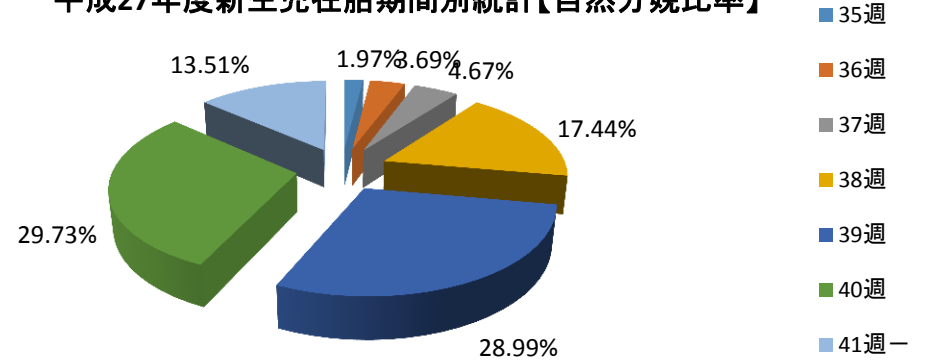
平成27年度診療情報管理統計【新生児統計〔在胎期間別・新生児数〕】

在胎期間	自然分娩数	自然分娩比率	男児自然分娩数	男児自然分娩比率	女児自然分娩数	女児自然分娩比率	不明児自然分娩数	不明児自然分娩比率
35週	8	1.97%	5	2.22%	2	1.10%	1	100.00%
36週	15	3.69%	9	4.00%	6	3.31%	0	0.00%
37週	19	4.67%	11	4.89%	8	4.42%	0	0.00%
38週	71	17.44%	49	21.78%	22	12.15%	0	0.00%
39週	118	28.99%	61	27.11%	57	31.49%	0	0.00%
40週	121	29.73%	67	29.78%	54	29.83%	0	0.00%
41週一	55	13.51%	23	10.22%	32	17.68%	0	0.00%
合計	407	100.00%	225	100.00%	181	100.00%	1	100.00%
平均体重	38.9		38.7		39.2		14.0	

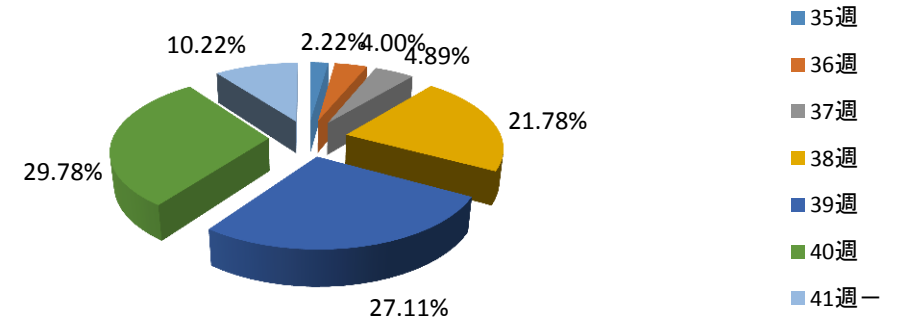
平成27年度新生児在胎期間別統計【自然分娩男女件数別】



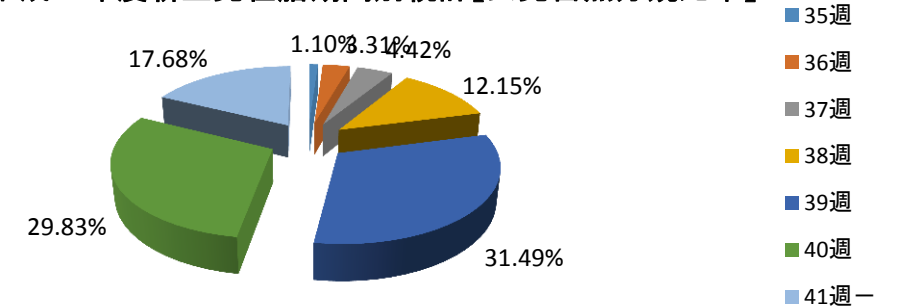
平成27年度新生児在胎期間別統計【自然分娩比率】



平成27年度新生児在胎期間別統計【男児自然分娩比率】



平成27年度新生児在胎期間別統計【女児自然分娩比率】

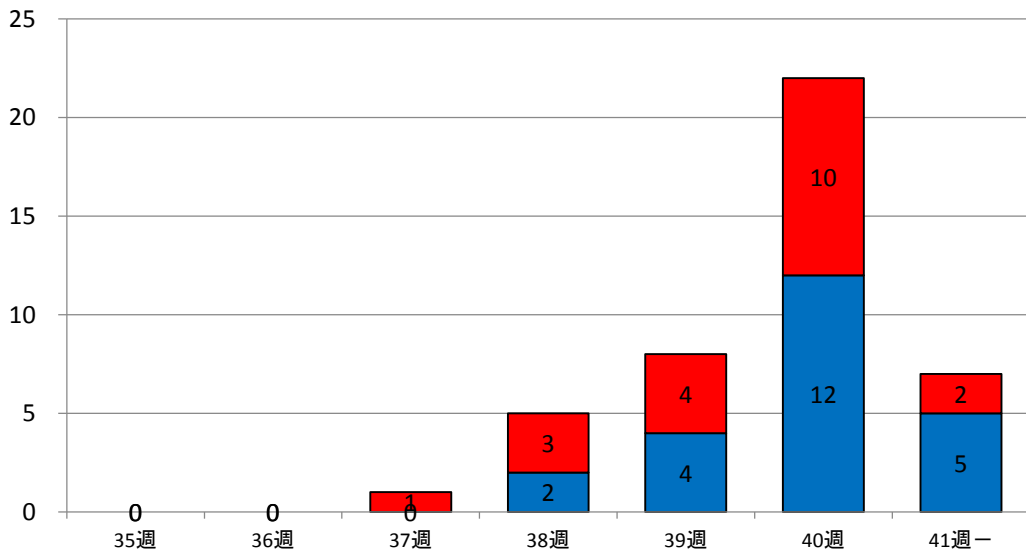


平成27年度診療情報管理統計【新生児統計〔在胎期間別・新生児数〕】

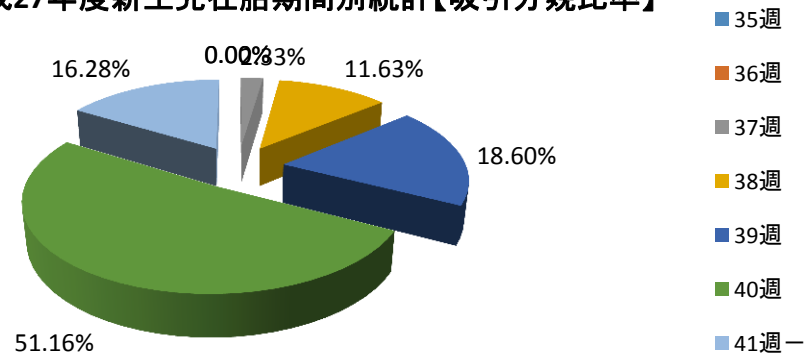
在胎期間	吸引分娩数	吸引分娩比率	男児吸引分娩数	男児吸引分娩比率	女児吸引分娩数	女児吸引分娩比率	不明児吸引分娩数	不明児吸引分娩比率
35週	0	0.00%	0	0.00%	0	0.00%	0	#DIV/0!
36週	0	0.00%	0	0.00%	0	0.00%	0	#DIV/0!
37週	1	2.33%	0	0.00%	1	5.00%	0	#DIV/0!
38週	5	11.63%	2	8.70%	3	15.00%	0	#DIV/0!
39週	8	18.60%	4	17.39%	4	20.00%	0	#DIV/0!
40週	22	51.16%	12	52.17%	10	50.00%	0	#DIV/0!
41週一	7	16.28%	5	21.74%	2	10.00%	0	#DIV/0!
合計	43	100.00%	23	100.00%	20	100.00%	0	#DIV/0!
平均体重	39.7		39.9		39.5		0	

平成27年度新生児在胎期間別統計【吸引分娩男女件数別】

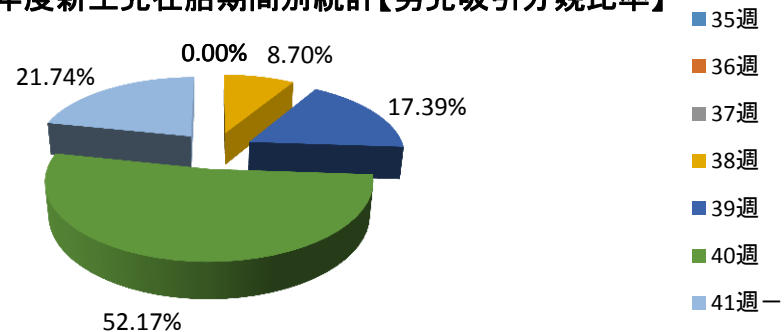
■ 男児吸引分娩件数 ■ 女児吸引分娩件数 ■ 不明児吸引分娩件数



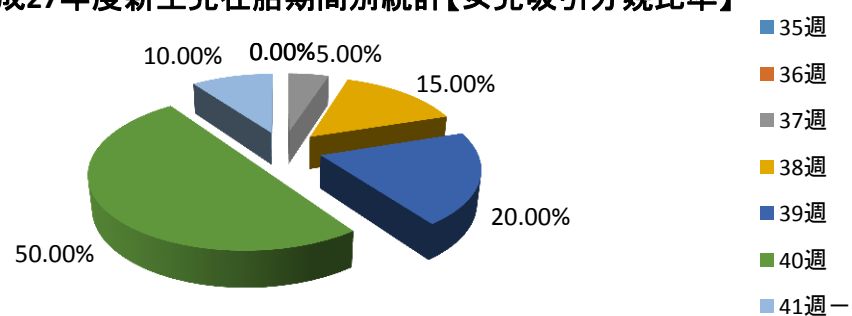
平成27年度新生児在胎期間別統計【吸引分娩比率】



平成27年度新生児在胎期間別統計【男児吸引分娩比率】



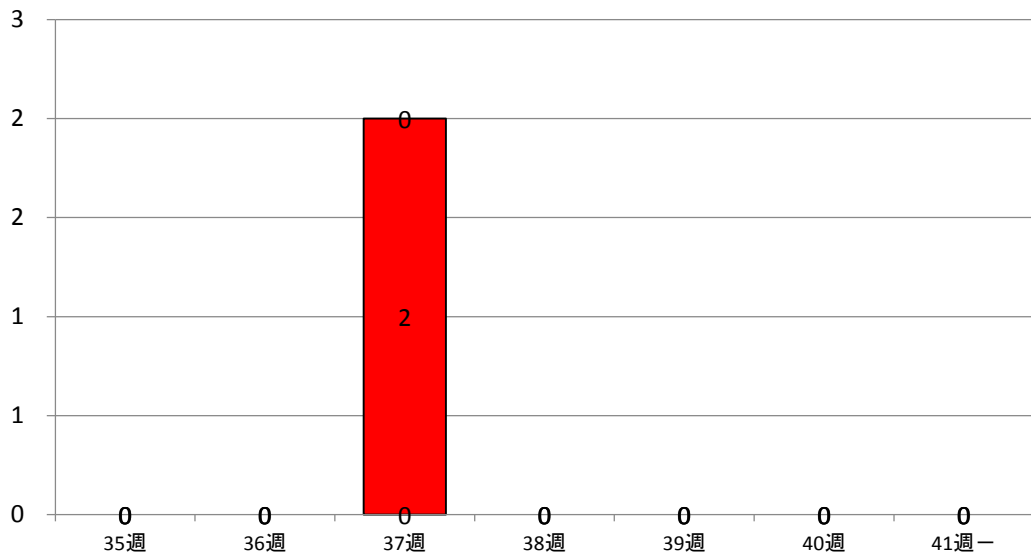
平成27年度新生児在胎期間別統計【女児吸引分娩比率】



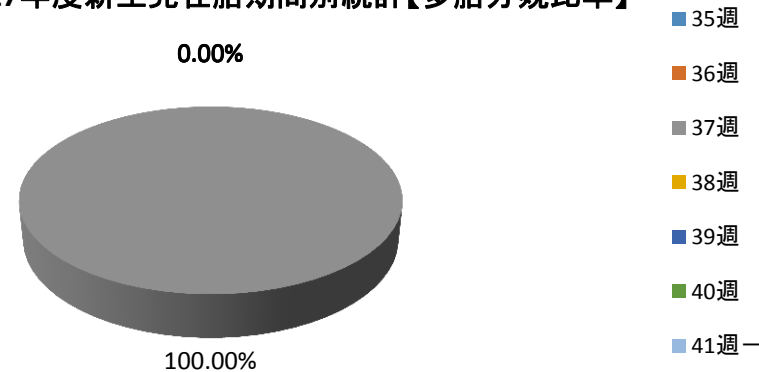
在胎期間	多胎分娩数	多胎分娩比率	男児多胎分娩件数	男児多胎分娩比率	女児多胎分娩件数	女児多胎分娩比率	不明児多胎分娩件数	不明児多胎分娩比率
35週	0	0.00%	0	#DIV/0!	0	0.00%	0	#DIV/0!
36週	0	0.00%	0	#DIV/0!	0	0.00%	0	#DIV/0!
37週	2	100.00%	0	#DIV/0!	2	100.00%	0	#DIV/0!
38週	0	0.00%	0	#DIV/0!	0	0.00%	0	#DIV/0!
39週	0	0.00%	0	#DIV/0!	0	0.00%	0	#DIV/0!
40週	0	0.00%	0	#DIV/0!	0	0.00%	0	#DIV/0!
41週一	0	0.00%	0	#DIV/0!	0	0.00%	0	#DIV/0!
合計	2	100.00%	0	#DIV/0!	2	100.00%	0	#DIV/0!
平均体重	37.0		0		37.0		0	

平成27年度新生児在胎期間別統計【多胎分娩男女件数別】

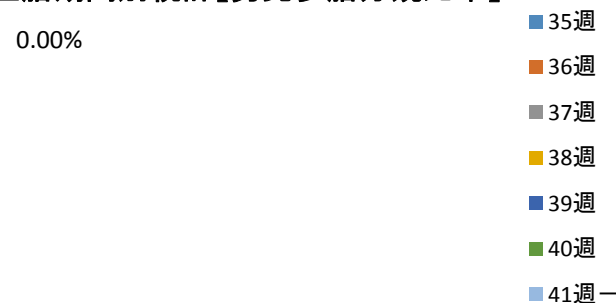
■ 男児多胎分娩件数 ■ 女児多胎分娩件数 ■ 不明児多胎分娩件数



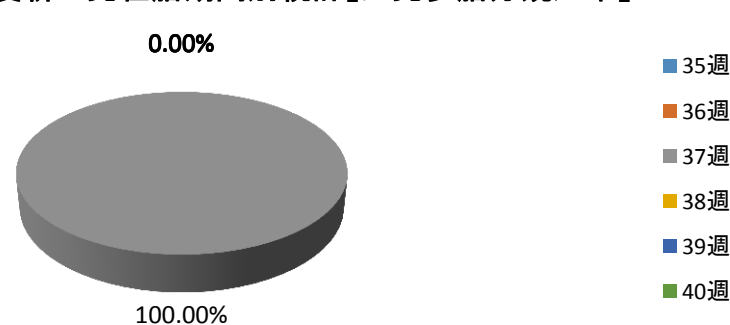
平成27年度新生児在胎期間別統計【多胎分娩比率】



平成27年度新生児在胎期間別統計【男児多胎分娩比率】



平成27年度新生児在胎期間別統計【女児多胎分娩比率】

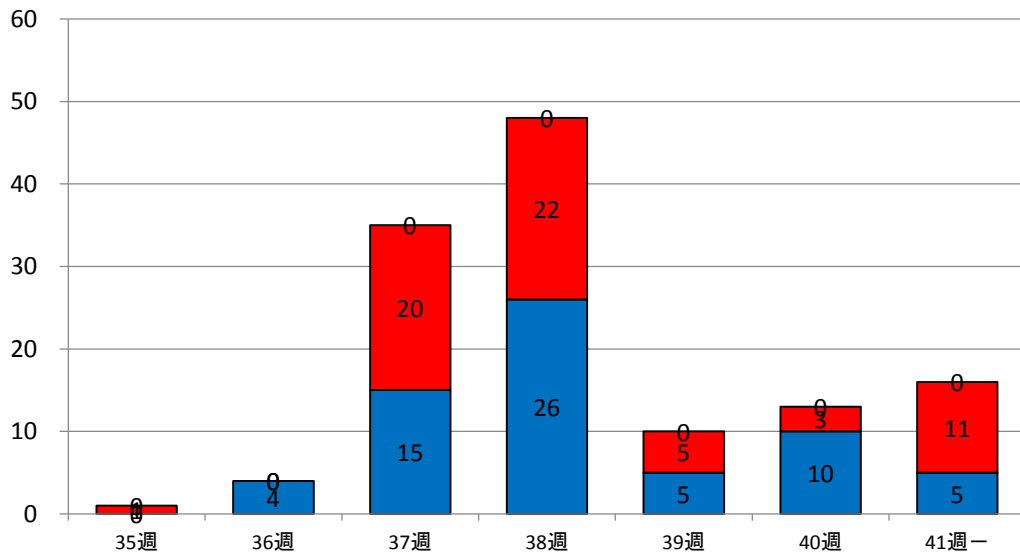


平成27年度診療情報管理統計【新生児統計〔在胎期間別・新生児数〕】

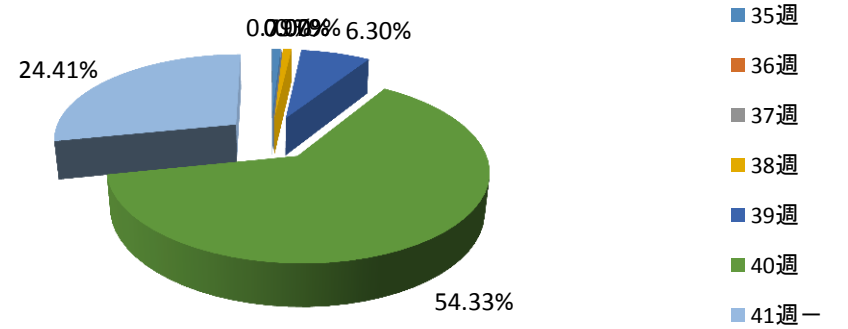
在胎期間	帝王切開件数	帝王切開比率	男児帝王切開件数	男児帝王切開比率	女児帝王切開件数	女児帝王切開比率	不明児帝王切開件数	不明児帝王切開比率
35週	1	0.79%	0	1.54%	1	0.00%	0	0.00%
36週	4	0.00%	4	0.00%	0	0.00%	0	0.00%
37週	35	0.00%	15	0.00%	20	0.00%	0	0.00%
38週	48	0.79%	26	0.00%	22	1.61%	0	0.00%
39週	10	6.30%	5	9.23%	5	3.23%	0	0.00%
40週	13	54.33%	10	50.77%	3	58.06%	0	0.00%
41週一	16	24.41%	5	21.54%	11	27.42%	0	0.00%
合計	127	100.00%	65	100.00%	62	100.00%	0	0.00%
平均体重	38.3		38.3		38.4		0	

平成27年度新生児在胎期間別統計【帝王切開男女件数別】

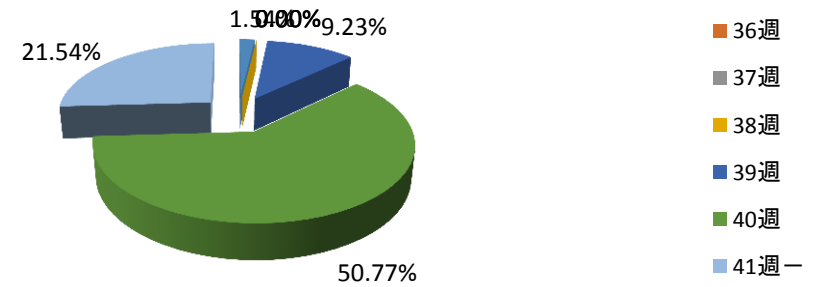
■ 男児帝王切開件数 ■ 女児帝王切開件数 ■ 不明児帝王切開件数



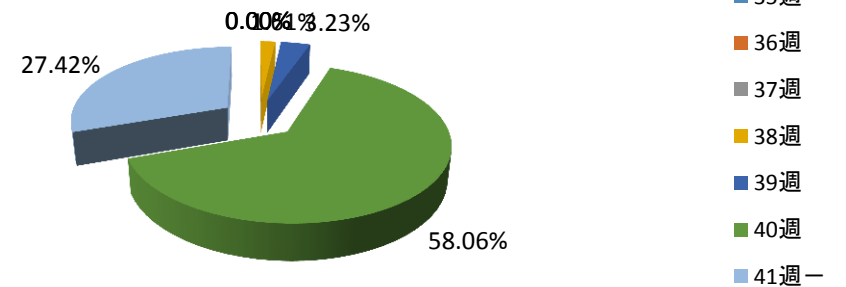
平成27年度新生児在胎期間別統計【帝王切開比率】



平成27年度新生児在胎期間別統計【男児帝王切開比率】



平成27年度新生児在胎期間別統計【女児帝王切開比率】

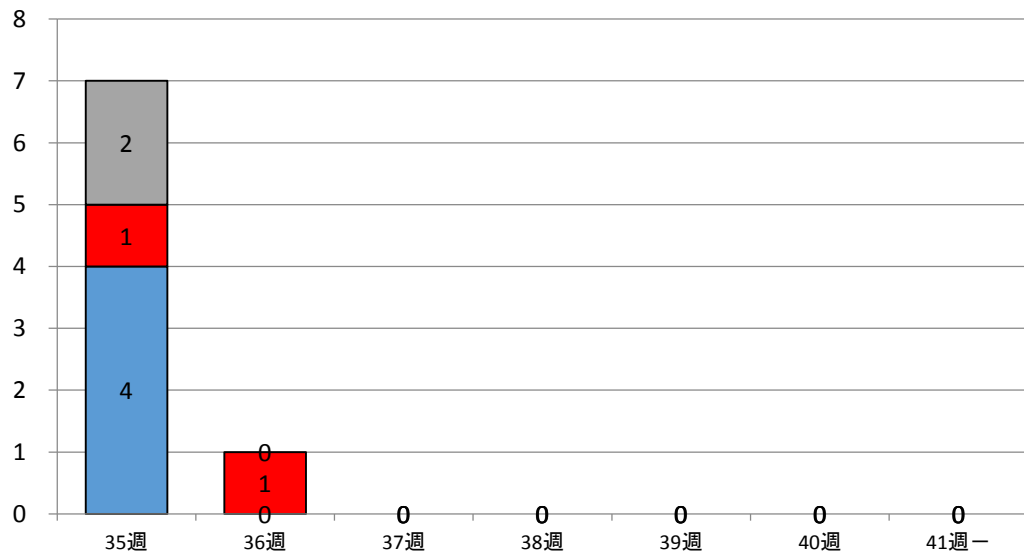


平成27年度診療情報管理統計【新生児統計〔在胎期間別・新生児数〕】

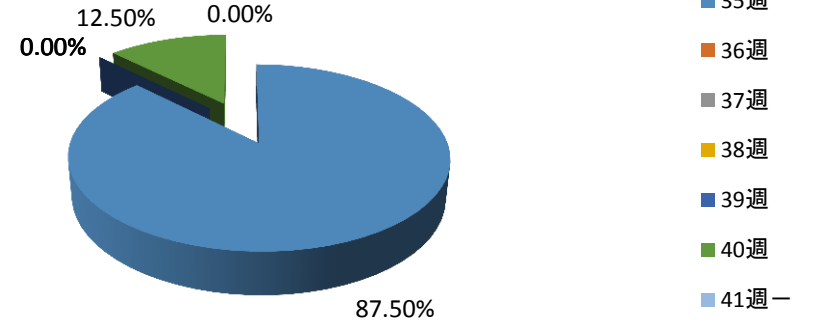
在胎期間	死産件数	死産比率	男児死産件数	男児死産比率	女児死産件数	女児死産比率	不明児死産件数	不明児死産比率
35週	7	87.50%	4	100.00%	1	50.00%	2	100.00%
36週	1	0.00%	0	0.00%	1	0.00%	0	0.00%
37週	0	0.00%	0	0.00%	0	0.00%	0	0.00%
38週	0	0.00%	0	0.00%	0	0.00%	0	0.00%
39週	0	0.00%	0	0.00%	0	0.00%	0	0.00%
40週	0	12.50%	0	0.00%	0	50.00%	0	0.00%
41週一	0	0.00%	0	0.00%	0	0.00%	0	0.00%
合計	8	100.00%	4	100.00%	2	100.00%	2	100.00%
平均体重	19.3		17.8		28.0		13.5	

平成27年度新生児在胎期間別統計【死産男女件数別】

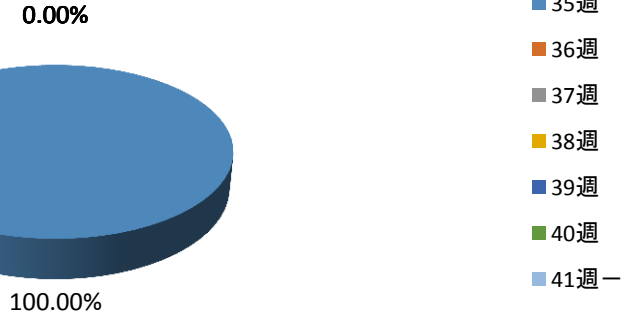
■ 男児死産件数 ■ 女児死産件数 ■ 不明児死産件数



平成27年度新生児在胎期間別統計【死産比率】



平成27年度新生児在胎期間別統計【男児死産比率】



平成27年度新生児在胎期間別統計【女児死産比率】

